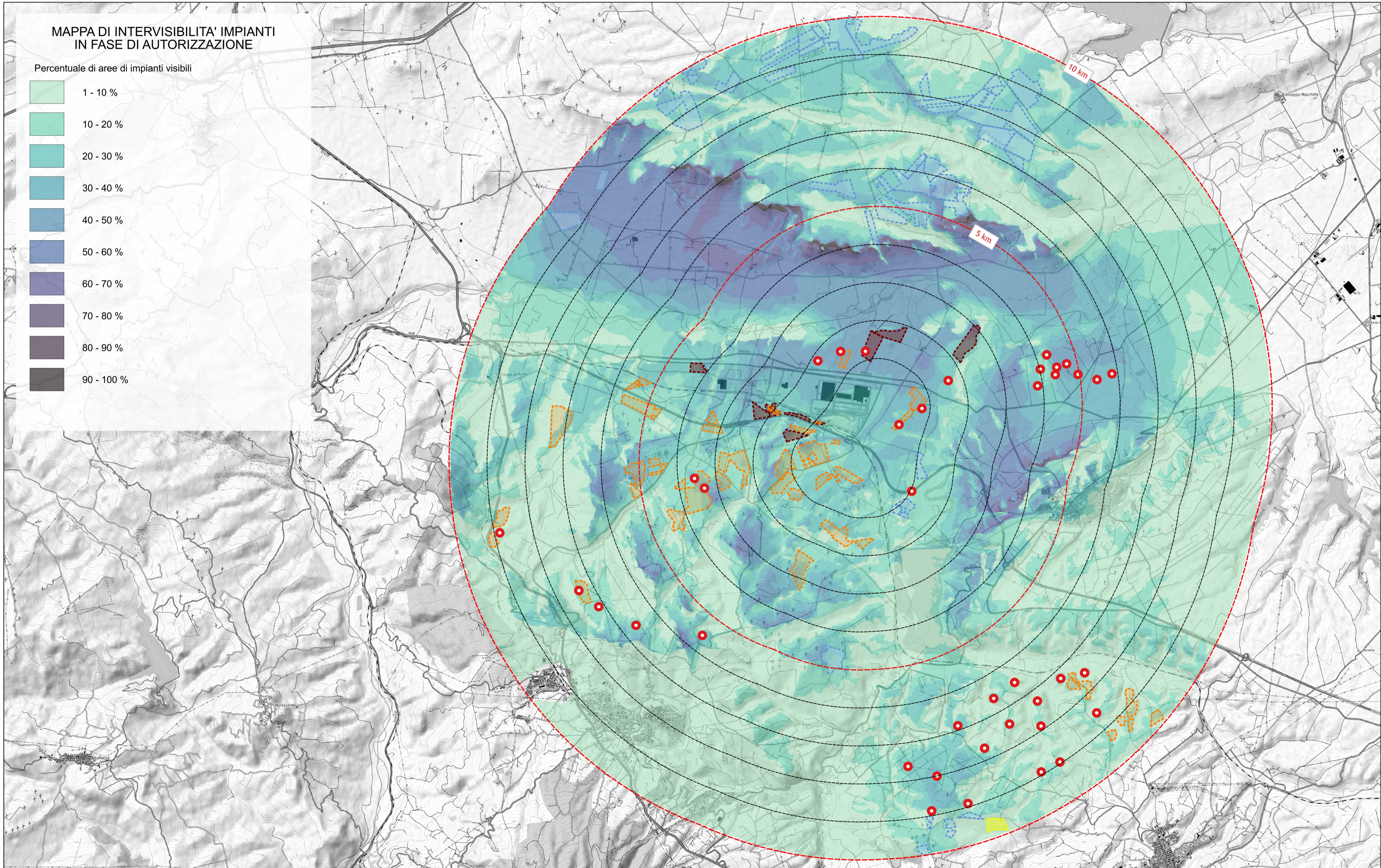


LEGENDA

- Delimitazione aree di progetto
- FER Regione Puglia - SIT Puglia
- Impianto con iter di autorizzazione unica chiuso positivamente
- Impianto realizzato
- FER Regione Basilicata - RSDI; PPR Quadro Conoscitivo
- Impianti eolici di grande generazione AUTORIZZATI
- Impianti eolici di grande generazione IN AUTORIZZAZIONE
- Impianti eolici di grande generazione IN ESERCIZIO
- MINIEOLICO
- Fotovoltaico in esercizio di piccola generazione
- Fotovoltaico di grande generazione in autorizzazione
- Impianti fotovoltaici non riportati sui geoportali a scala regionale
- Progetto sottoposto a VIA Nazionale
- Progetto sottoposto a Screening Regionale - Basilicata
- Progetto sottoposto a VIA Regionale - Basilicata



PROGETTO DI RIQUALIFICAZIONE EX ZUCCHERIFICIO SITO NELLA ZONA INDUSTRIALE DI MELFI (PZ) MEDIANTE REALIZZAZIONE DI IMPIANTO FOTOVOLTAICO DENOMINATO "FENIX" E DELLE RELATIVE OPERE DI CONNESSIONE ALLA RTN

POTENZA NOMINALE 70 MW

REGIONE BASILICATA | PROVINCIA DI POTENZA | COMUNE DI MELFI

Località "Zona Industriale San Nicola di Melfi"

Scale: 1:60'000 | Formato Stampa: A0

PROGETTO DEFINITIVO

ELABORATO

A13.18 | Analisi impatto cumulativo - visibilità teorica

Progettazione: **S.V. Design Studio S.r.l.** | Comitato: **VERUS s.r.l.**

VERUS s.r.l. Via della Sanità, 18 | 87030 Rosarno (PZ) | P.I. 02009170162 | info@verus.it

Catolizzazione Elaborata: **SPERANZA** | **ANTONIO**

Progetto Definitivo: PZ_PNO_A13_18_Analisi impatto cumulativo - Visibilità teorica.pdf | PZ_PNO_A13_18_Analisi impatto cumulativo - Visibilità teorica.pdf

Data: Gennaio 2024 | Rete autorizzativa: RU | Redatto: RSV | Approvato: VERUS s.r.l.

Il presente elaborato è di proprietà di S.V. Design Studio S.r.l. Non è consentito riprodurlo o comunque utilizzarlo senza autorizzazione scritta di S.V. Design Studio S.r.l.