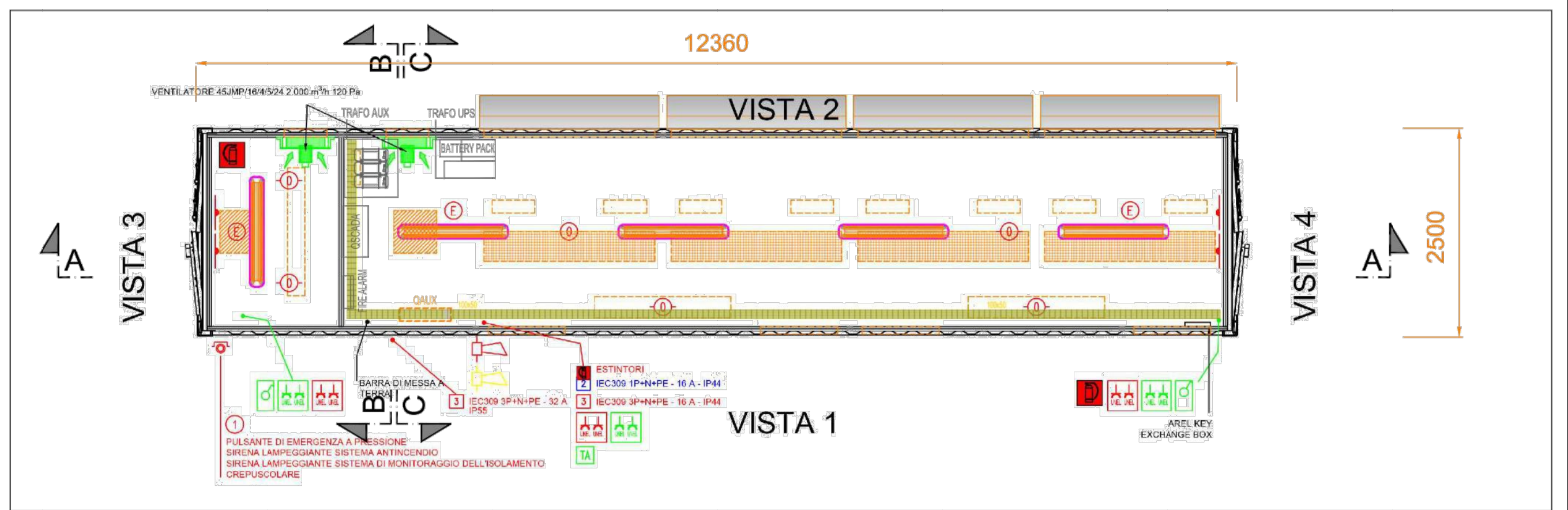
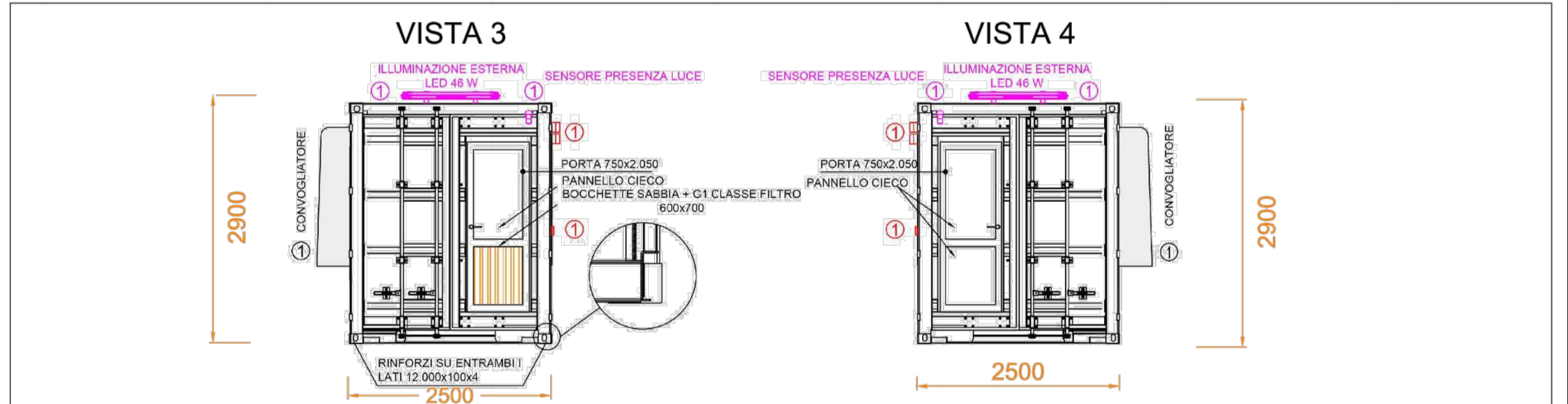
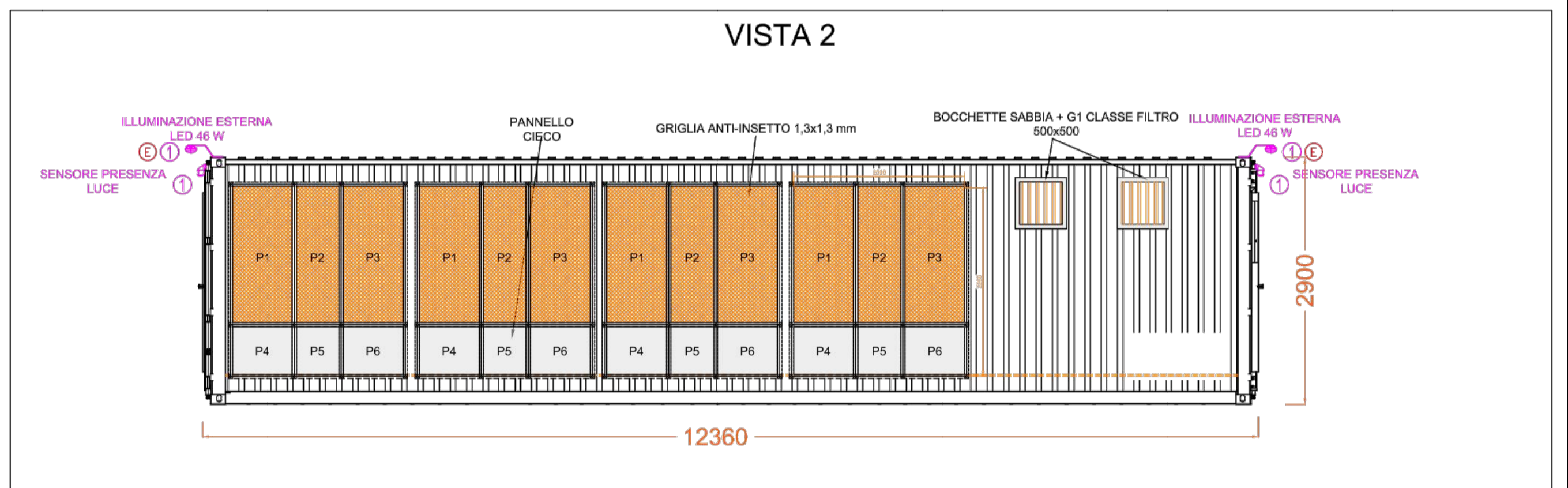
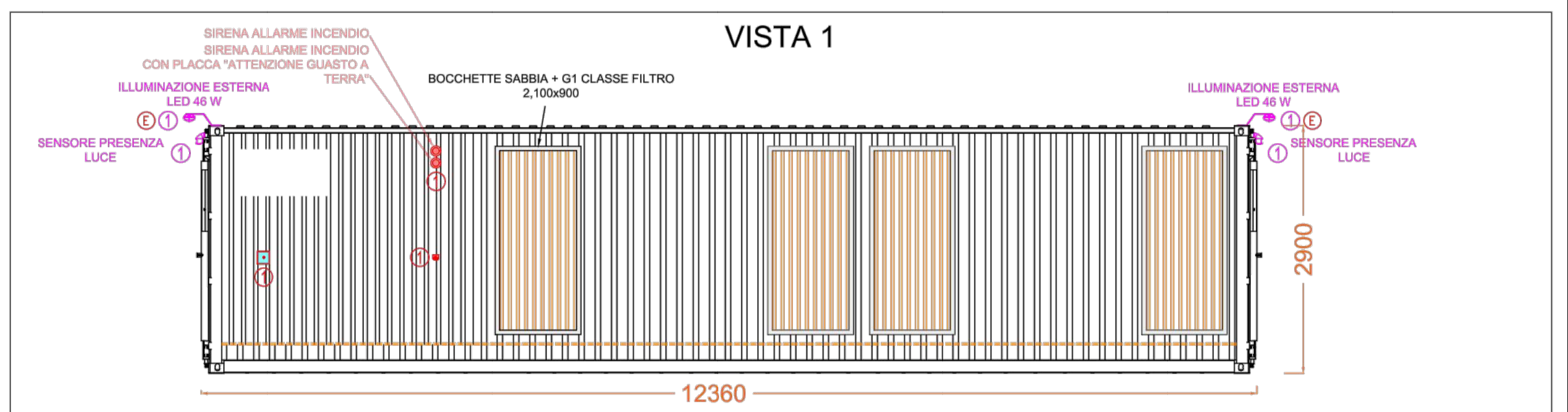


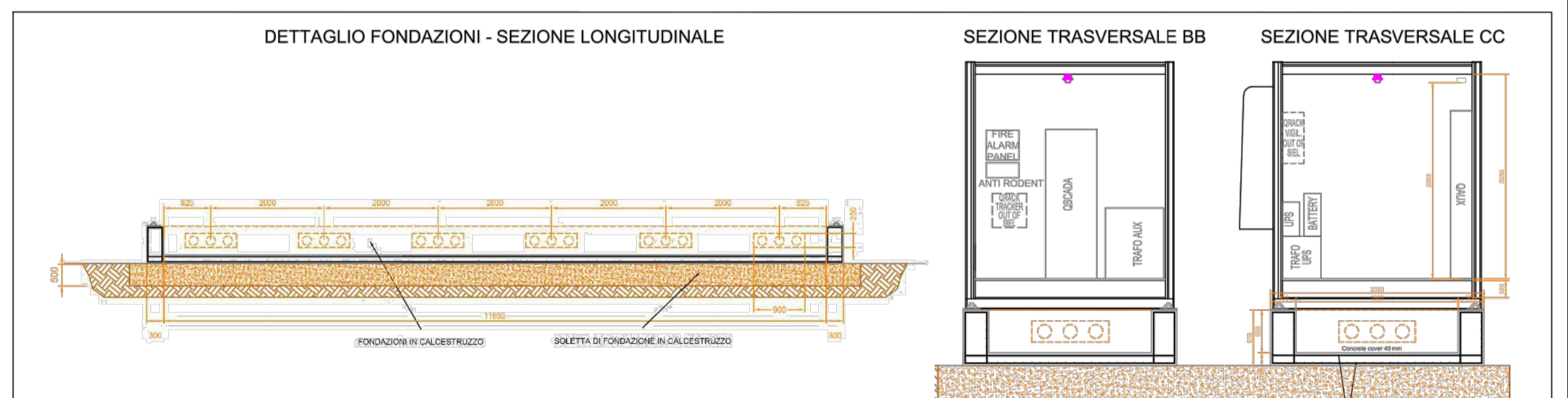
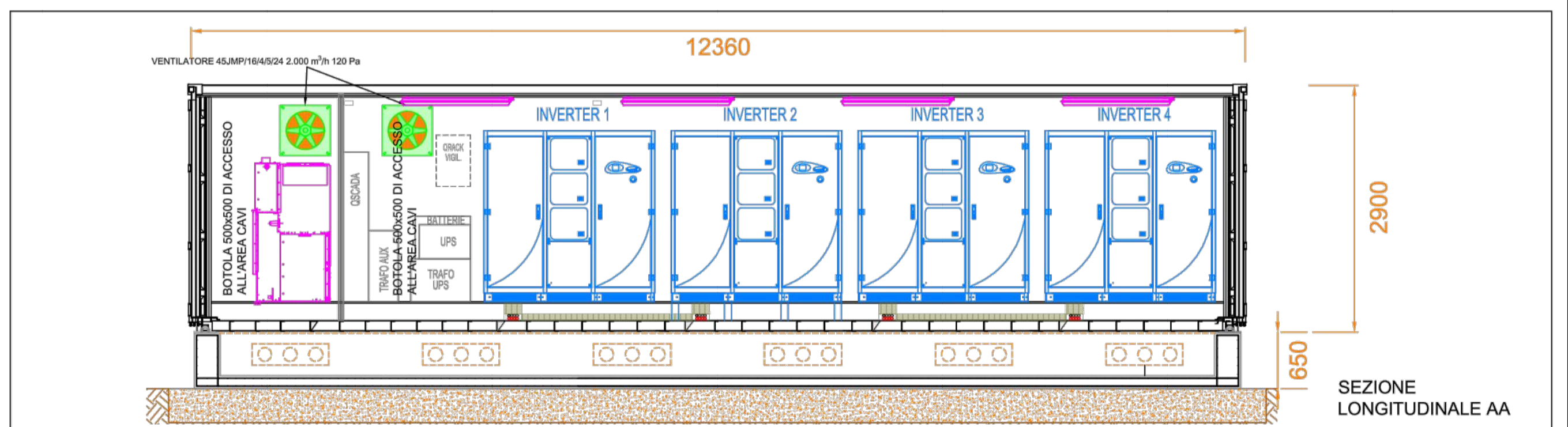
VISTE IN PIANTA CABINA TIPO POWER STATION - scala 1:50



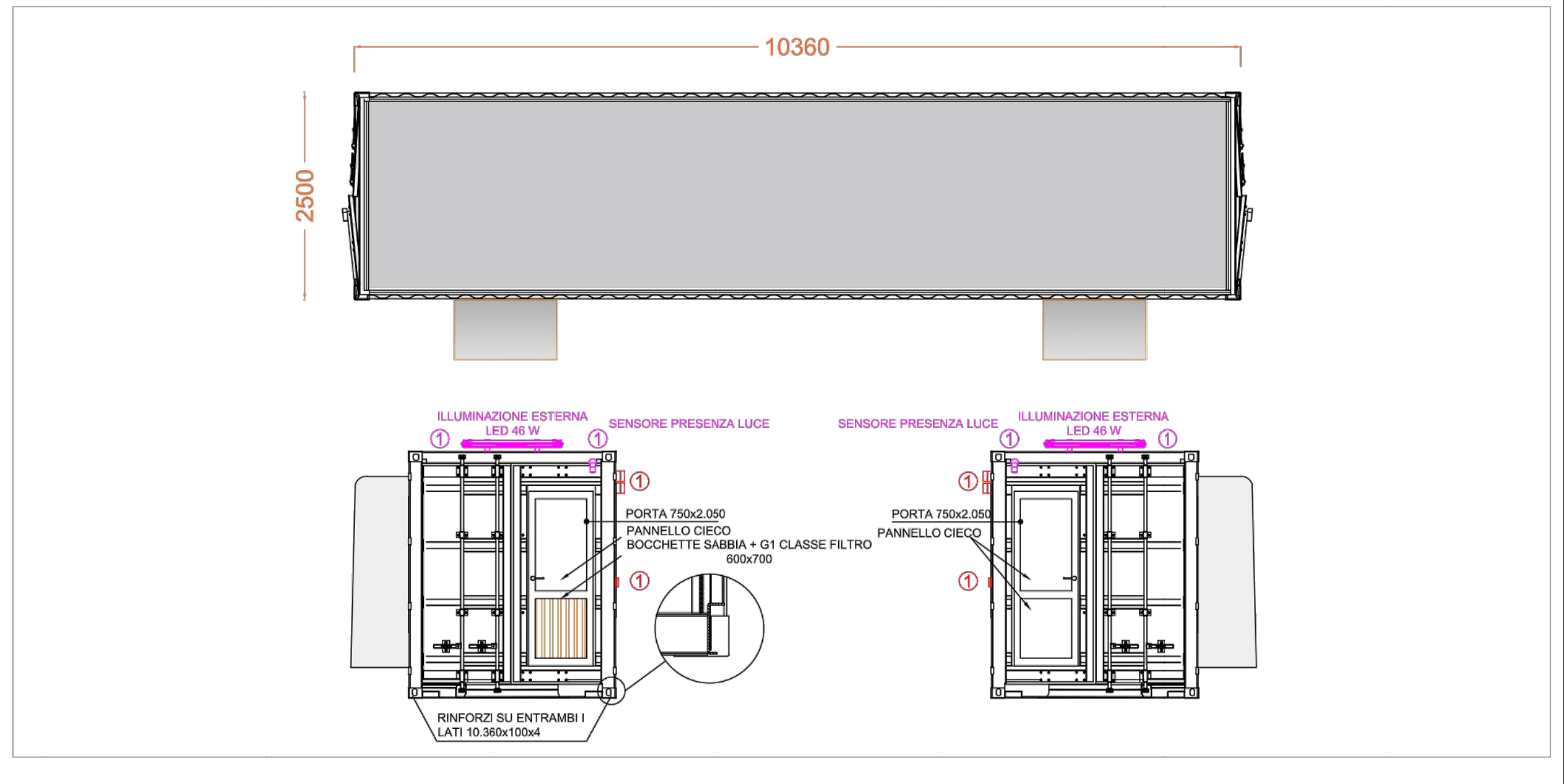
VISTE ESTERNE CABINA TIPO POWER STATION - scala 1:50



VISTE IN SEZIONE CABINA TIPO POWER STATION CON DETTAGLIO DELLE FONDAZIONI - scala 1:50



VISTA PLANIMETRICA DALL'ALTO E LATERALI DELLA CABINA TIPO UNITA' DI ACCUMULO - scala 1:50



REGIONE LAZIO
COMUNE DI CISTERNA DI LATINA
PROVINCIA DI LATINA



Istanza di Valutazione di Impatto Ambientale
ai sensi degli Artt. 23, 24 e 25 del D.Lgs. 152/2006

PROGETTO DI UN IMPIANTO AGRIVOLTAICO DENOMINATO "PASCOLI VERDI",
DI POTENZA DI PICCO PARI A 60,594 MWp E POTENZA NETTA IMMESSA IN RETE PARI A 60 MW, INTEGRATO CON UN SISTEMA DI ACCUMULO DI POTENZA PARI A CIRCA 25,52 MW DA REALIZZARSI NEL COMUNE DI CISTERNA DI LATINA (LT)

Nome Elaborato

Particolari architettonici e costruttivi impianto agrivoltaico

Società committente:
HERGO RENEWABLES S.p.A.

Progettista: Ing. Gianpiero Tombolillo



Soc. HERGO RENEWABLES SpA
Via Privata Maria Teresa, 8
20123 Milano
P.IVA 10416260965



Codice	Scala	Descrizione	Eseguito	Verificato	Approvato
ICA152_TAV2.13	varie				
Revisione	Data				
0	Aprile 2024		G. Serafinelli	A. Guida/M. Mesca	G. Tombolillo