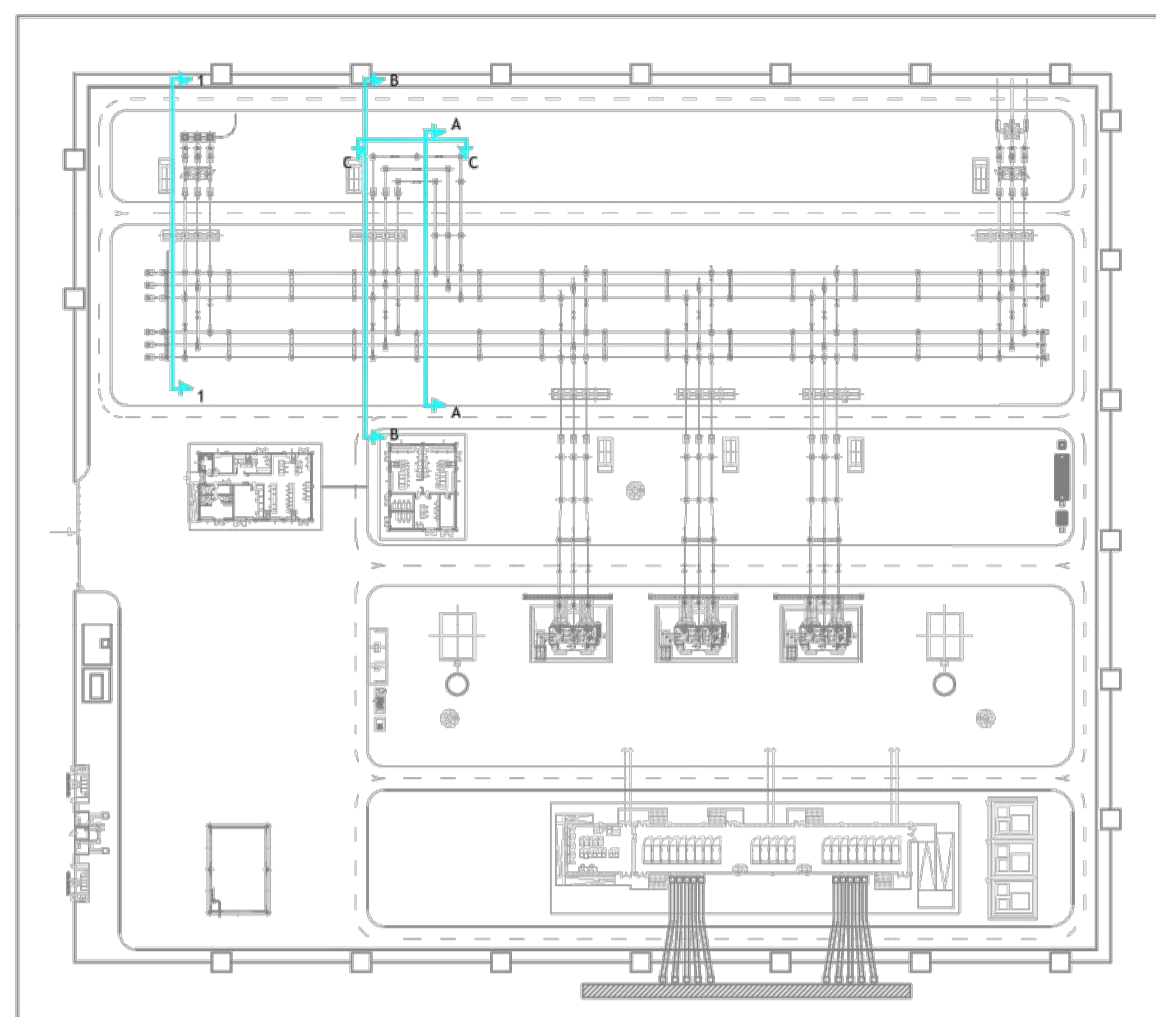
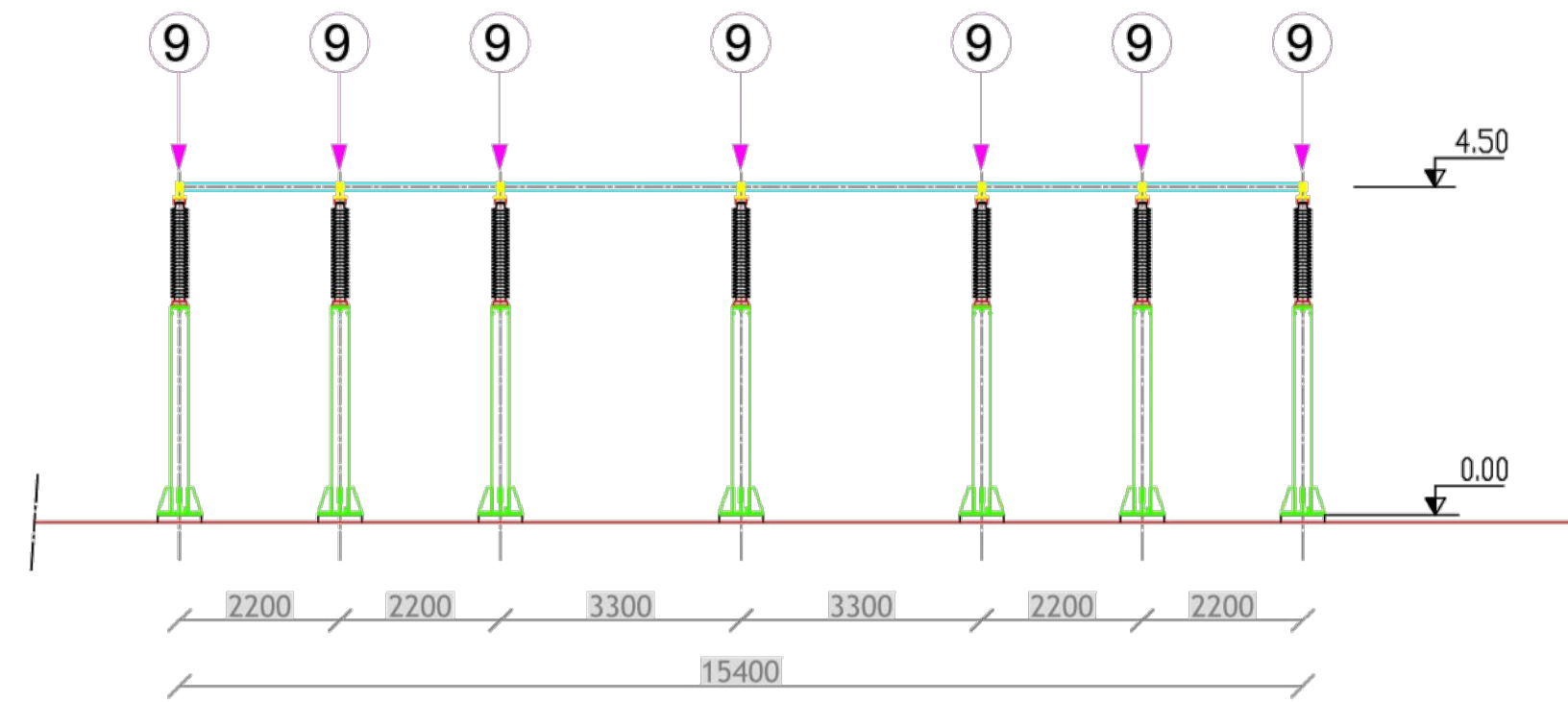


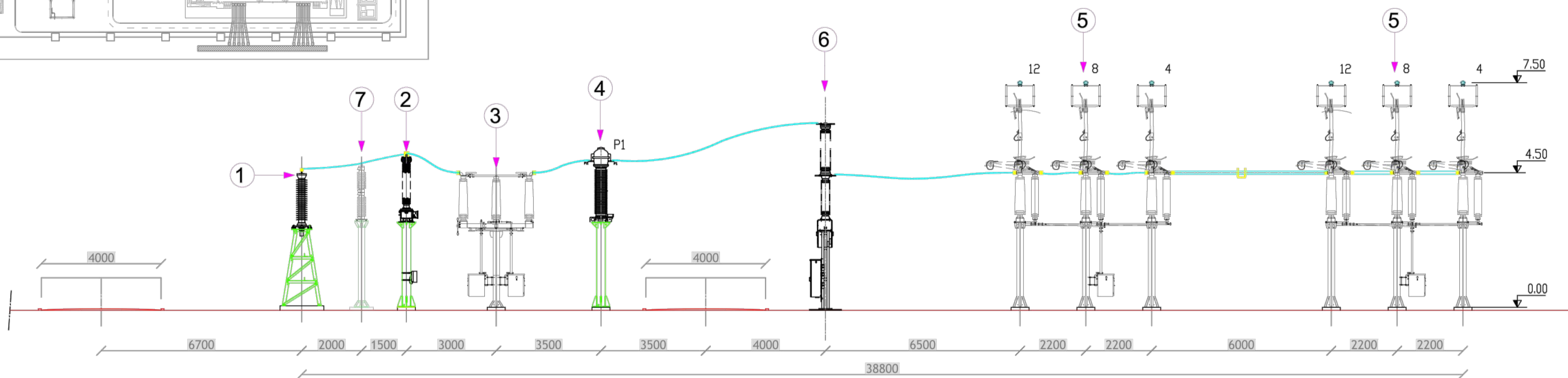
CHIAVE DI APPLICABILITA' DELLA SEZIONE



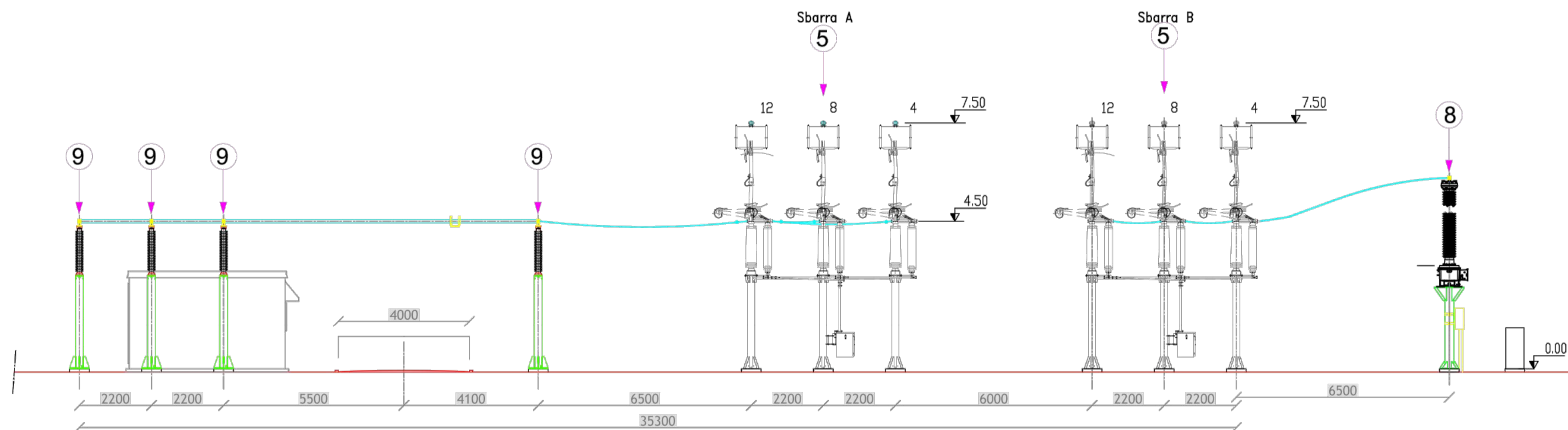
SEZIONE LONGITUDINALE C-C STALLO PARALLELO 150 kV SBARRE A1-B1



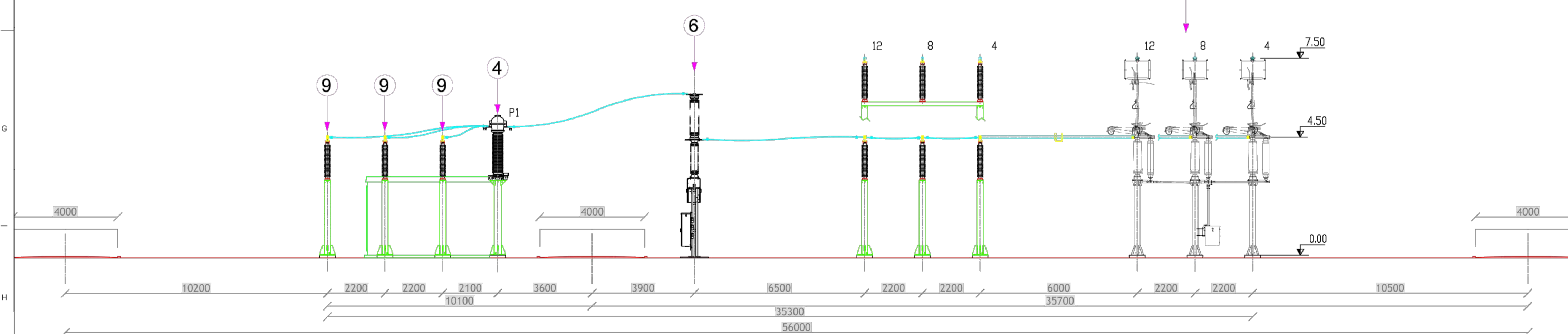
SEZIONE ELETTROMECCANICA 1-1 STALLO LINEA IN CAVO 150 kV



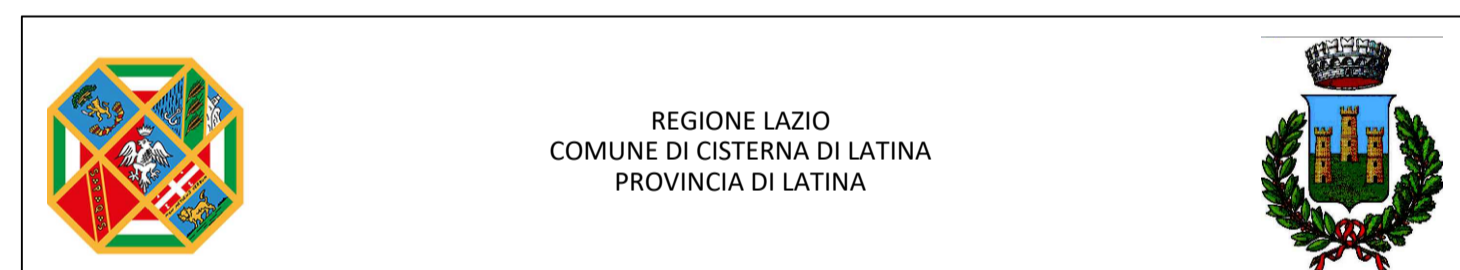
SEZIONE LONGITUDINALE A-A STALLO PARALLELO 150 kV SBARRE A1-B1



SEZIONE LONGITUDINALE B-B STALLO PARALLELO 150 kV SBARRE A1-B1



Elenco componenti	
rif.	descrizione
1	Terminale cavo 150kV
2	Trasformatore capacitivo
3	Sezionatore orizzontale
4	TA 150kV
5	Sezionatore verticale
6	Interruttore 150kV
7	Scaricatore 150kV
8	Trasformatore induttivo di potenza TIP
9	Isolatore 150kV



Istanza di Valutazione di Impatto Ambientale
ai sensi degli Artt. 23, 24 e 25 del D.Lgs. 152/2006

PROGETTO DI UN IMPIANTO AGRIVOLTAICO DENOMINATO "PASCOLI VERDI",
DI POTENZA DI PICCO PARI A 60,594 MWp E POTENZA NETTA IMMESSA IN RETE PARI A 60 MW, INTEGRATO CON UN SISTEMA DI ACCUMULO DI POTENZA PARI A CIRCA 25,52 MW DA REALIZZARSI NEL COMUNE DI CISTERNA DI LATINA (LT)

Nome Elaborato: **Sezioni elettromeccaniche 1 nuova Stazione Elettrica della RTN 150kV/36kV**
Società committente: HERGO RENEWABLES S.p.A. Progettista: Ing. Gianpiero Tombolillo



Codice	Scala				
ICA152_TAV2.33	varie				
Revisione	Data	Descrizione	Eseguito	Verificato	Approvato
0	Aprile 2024		G. Serafinelli	A. Guida/M. Mesia	G. Tombolillo