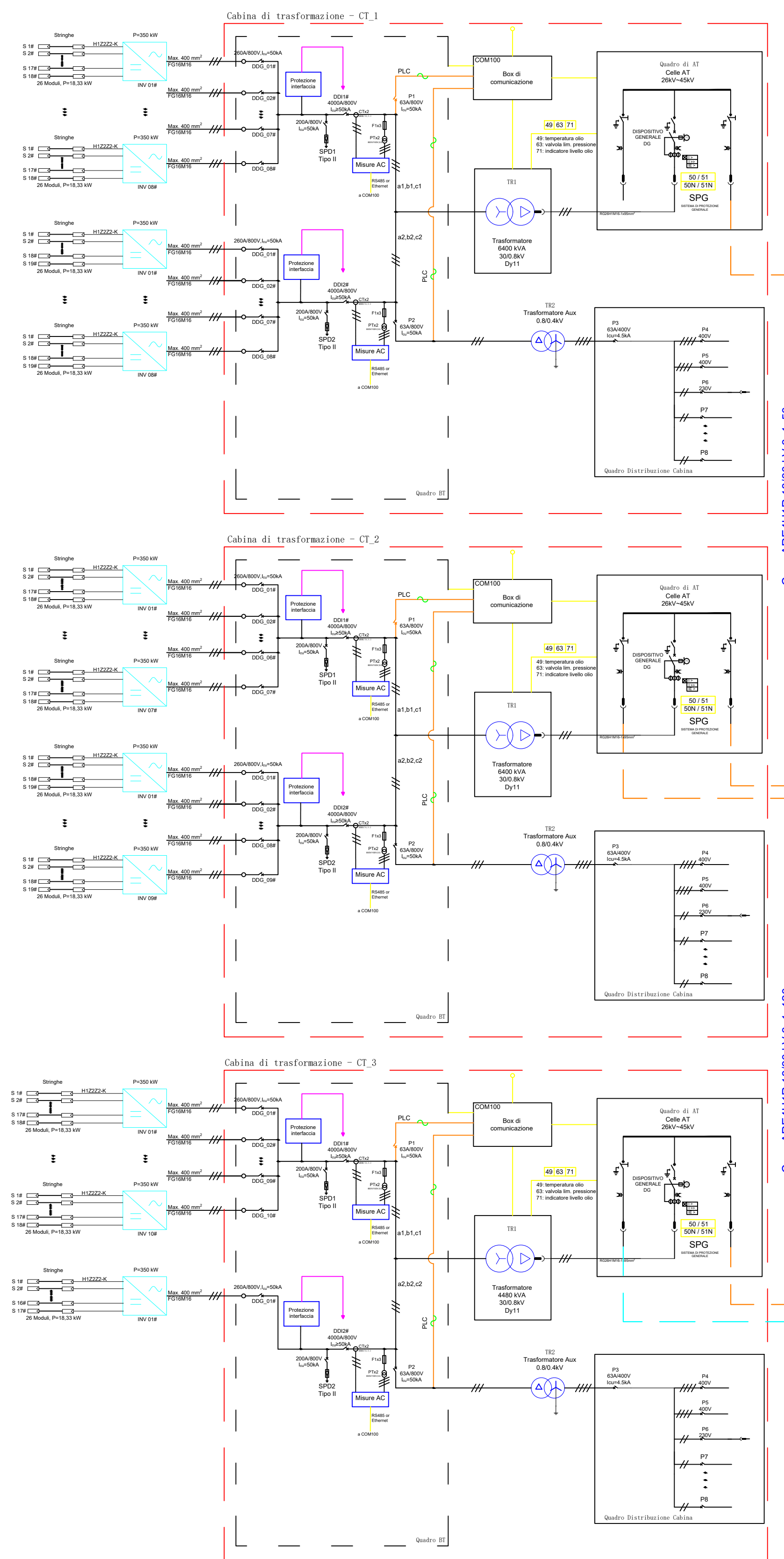
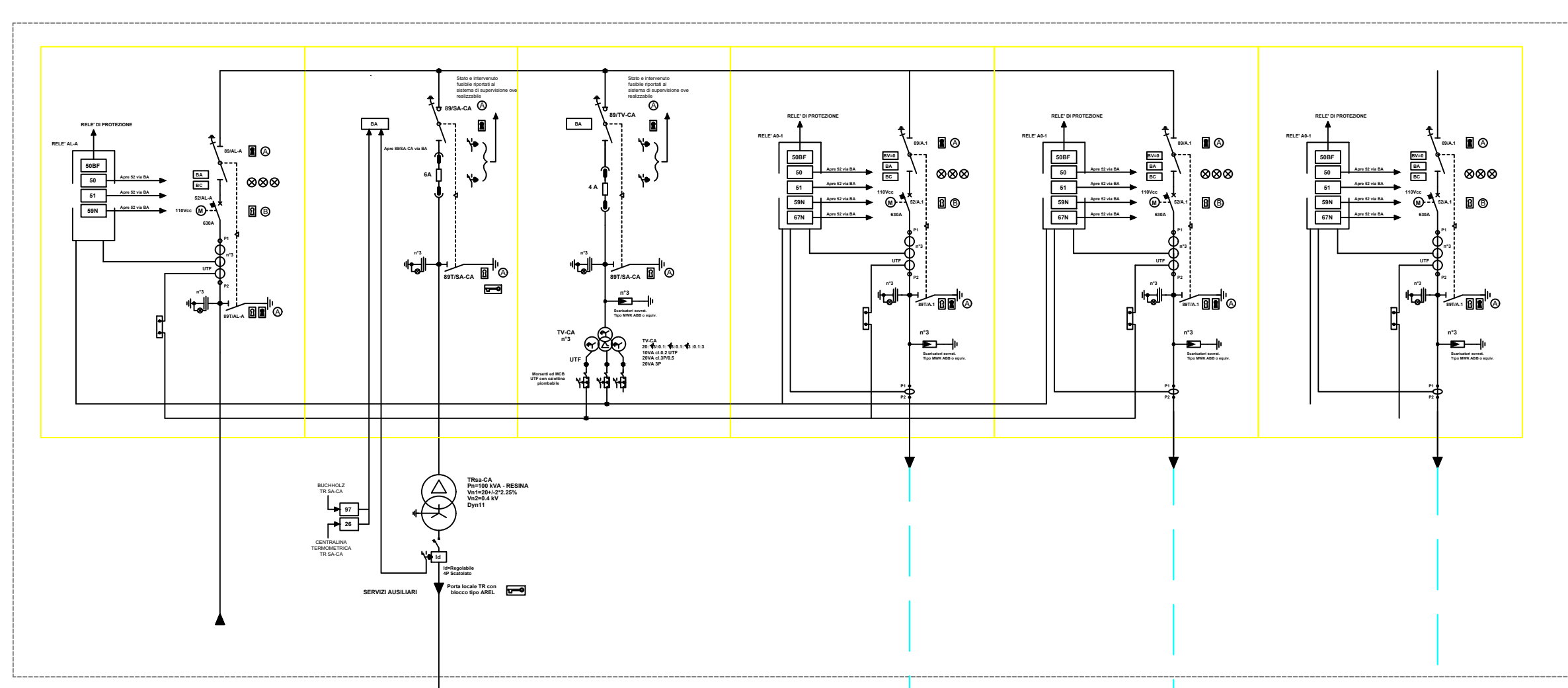


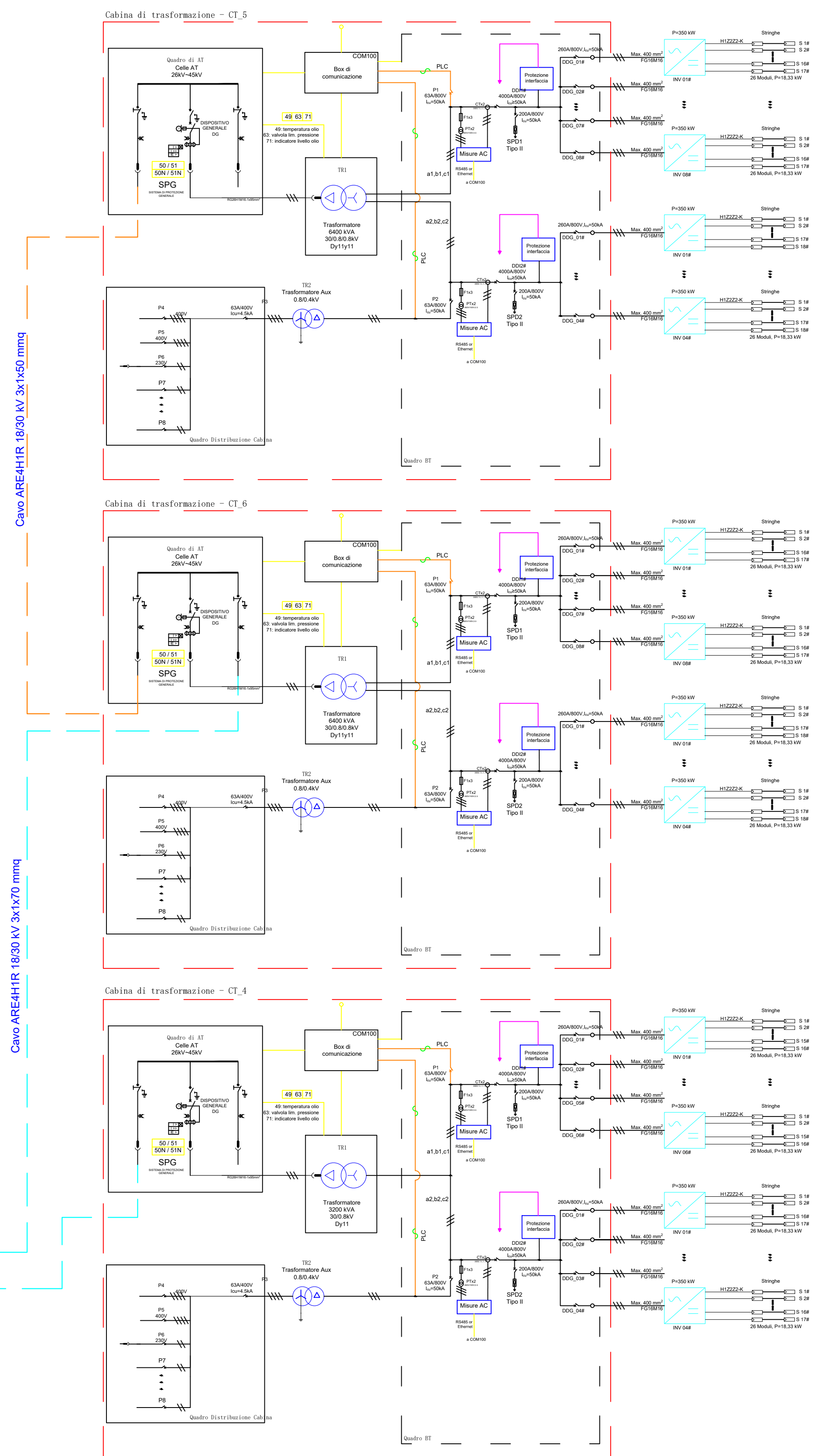
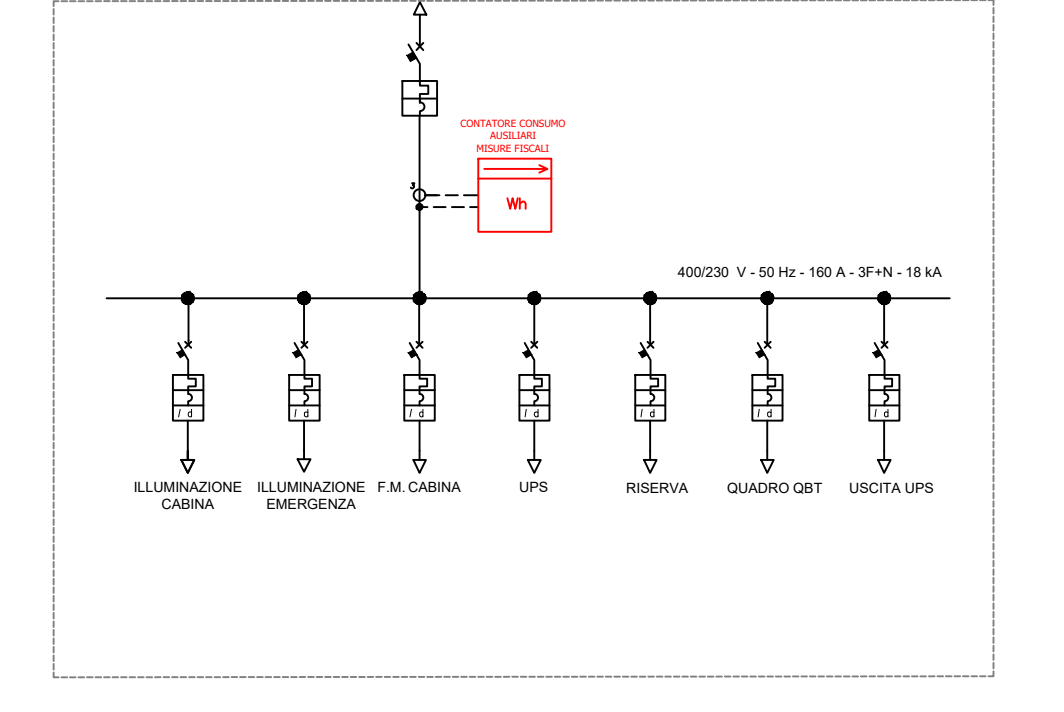
LEGENDA		
Simbolo	Descrizione	
	Modulo fotovoltaico, P=705 Wp	
	Linea in cavo MT 30 kV di collegamento tra le cabine di trasformazione	
	Linea in cavo MT 30 kV di collegamento tra le cabine di trasformazione e la cabina di smistamento	



**CABINA DI SMISTAMENTO**

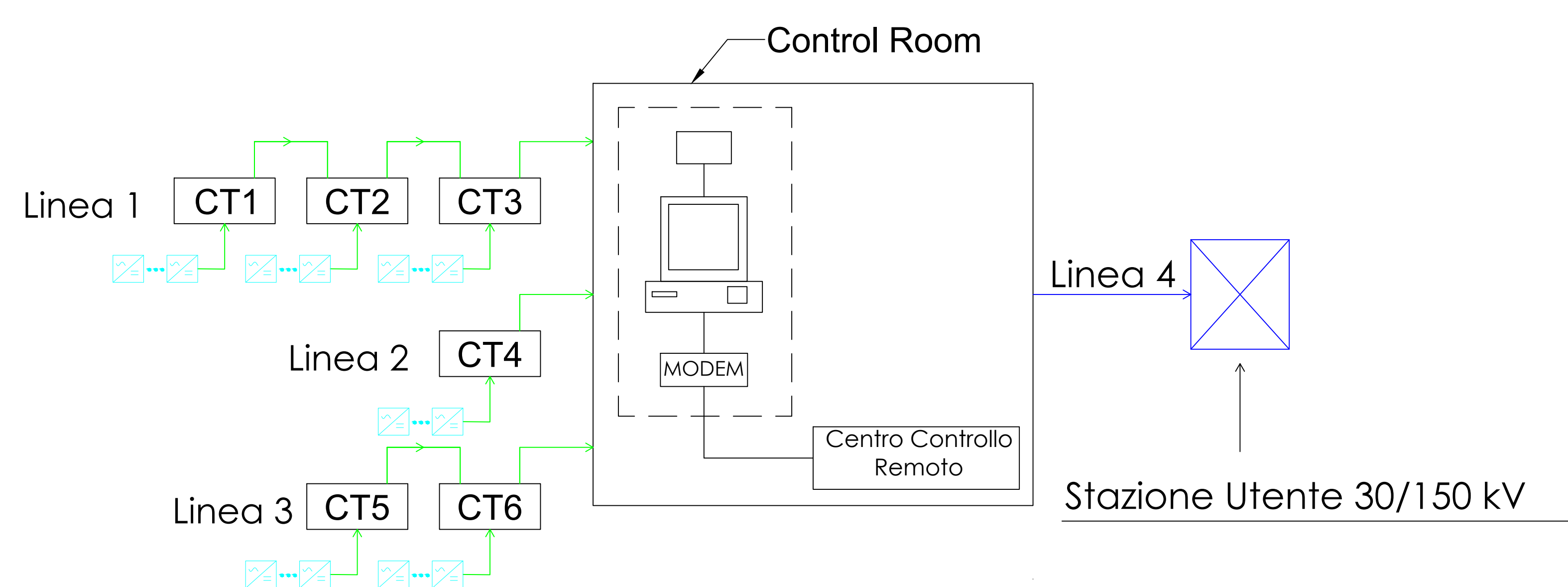


**QAUX**



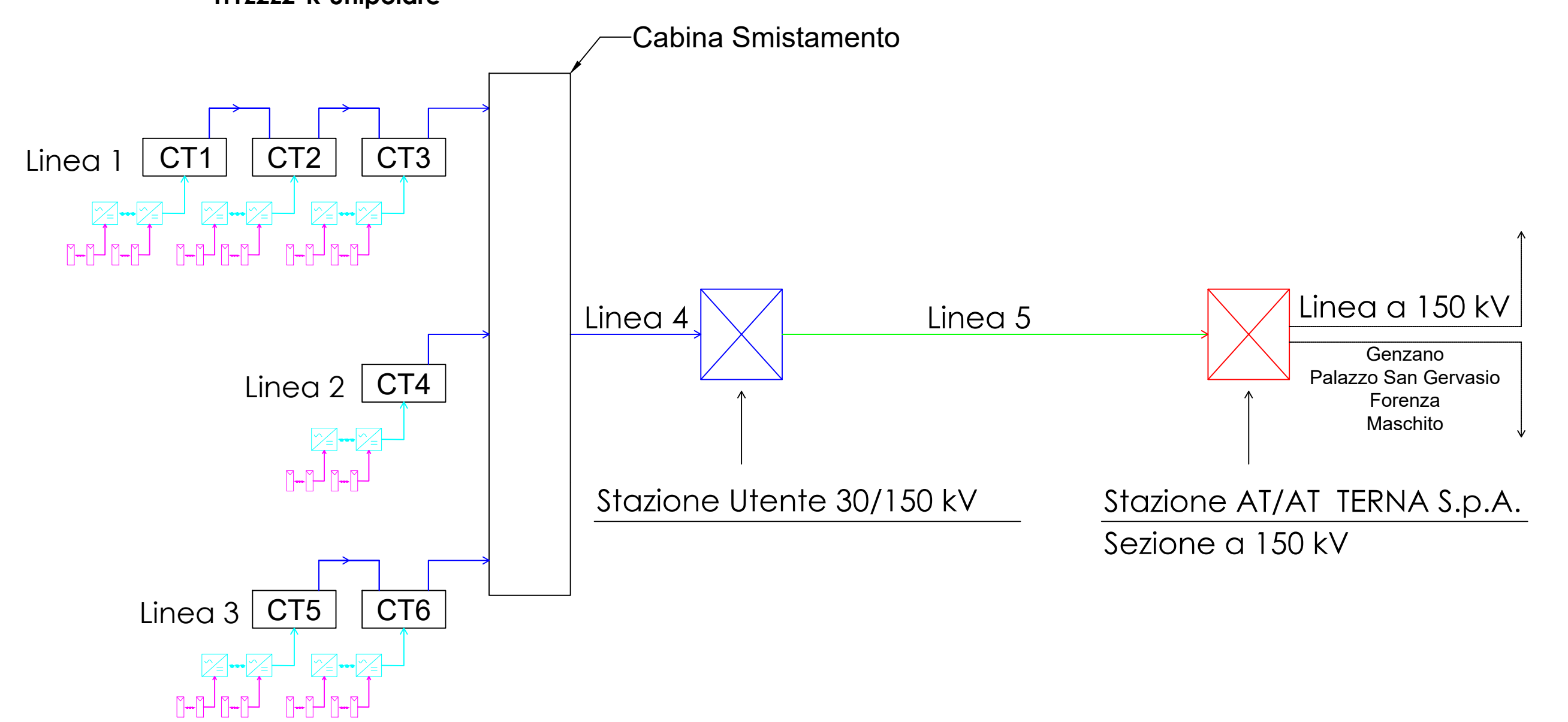
**SCHEMA A BLOCCHI SISTEMA DI CONTROLLO**

- Linee in fibra ottica **MM 62.5/125 multimode**
- Linea in fibra ottica monomodale o RS485



**SCHEMA A BLOCCHI DELL'IMPIANTO AGRIVOLTAICO**

- Linee MT interrate in cavo **ARE4H1R 18/30 kV Unipolare**
- Linee AT interrate in cavo **XDRCU-ALT 220/127 kV Unipolare**
- Linee BT interrate in cavo **FG16OR16 1.8/3 kV Unipolare o Multipolare**
- Linee CC in cavo solare **H1Z2Z2-K Unipolare**



PROPONENTE **AME ENERGY S.r.l.**  
Via Pietro Cossa, 5 20122 Milano (MI) - amenergy@regalmi.it - P.IVA 12779110969

**REGIONE BASILICATA**  
PROVINCIA DI POTENZA  
**COMUNE DI BANZI**

Titolo del Progetto:  
**REALIZZAZIONE DI UN IMPIANTO AGRIVOLTAICO UBICATO NEL COMUNE DI BANZI (PZ) IN LOC. "LA ROCCA", CON POTENZA DI PICCO PARI A 25,1 MWp e OPERE CONNESSE, RICADENTI NEI COMUNI DI BANZI (PZ) E PALAZZO SAN GERVASIO (PZ)**

Documento:	<b>PROGETTO DEFINITIVO</b>	N° Documento:	<b>BANPV-T015</b>
ID PROGETTO:	<b>255</b>	DISCIPLINA:	<b>PD</b>
Elaborato:		TIPOLOGIA:	<b>D</b>
		FORMATO:	<b>A0</b>

SCHEMA ELETTRICO UNIFILARE DELL'IMPIANTO AGRIVOLTAICO

Foglio:	<b>1 di 1</b>	Scala:		Nome file:	<b>BANPV-T015.dwg</b>
---------	---------------	--------	--	------------	-----------------------

Progettazione: **IPROJECT S.R.L.**  
i-Project  
Consulenza, Progettazione e Sviluppo Impianti ad Energia Rinnovabile  
Sede Legale: Via Del Vecchio Politecnico, 9 - 20121 Milano (MI)  
P.IVA 1102870960-PEC: i-project@regalmi.it  
Sede Operativa: Via Bolognese n° 17 - 86044 Abanate (SA)  
mail: a.mano@iproject.com  
Cell: 3384117242

Rev.	Data Revisione	Descrizione Revisione	Redatto	Controllato	Approvato
0	24/11/2023	Prima emissione	Ing. Vincenzo Oliveto	Arch. Antonio Manco	Arch. Antonio Manco