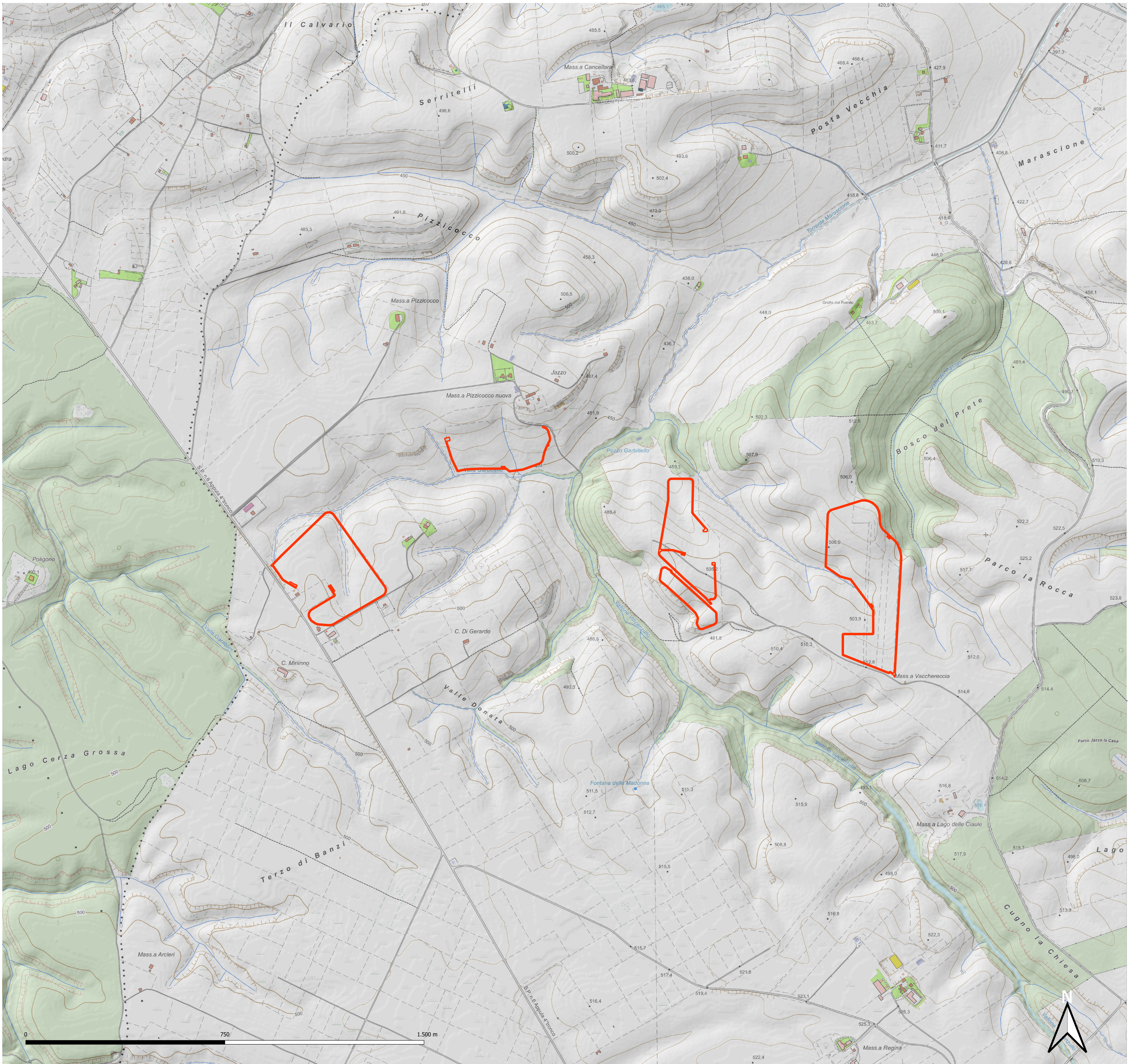


LEGENDA

- Progetto banzi
- Viabilità
- OSM Standard
- Carta Tecnica ombreggiata
 - Basilicata
 - Altre Regioni
 - Acque



PROPONENTE **AME ENERGY S.r.l.**
 Via Pietro Cossa, 5 20122 Milano (MI) - ameenergy srl@legalmail.it - PIVA 12779110969

REGIONE BASILICATA
PROVINCIA DI POTENZA
COMUNE DI BANZI

Titolo del Progetto: **REALIZZAZIONE DI UN IMPIANTO AGRIVOLTAICO UBICATO NEL COMUNE DI BANZI (PZ) IN LOC. "LA ROCCA", CON POTENZA DI PICCO PARI A 25,1 MWp E OPERE CONNESSE RICADENTI NEI COMUNI DI BANZI (PZ) E PALAZZO SAN GERVASIO (PZ)**

Documento:		PROGETTO DEFINITIVO		N° Documento:	
				BANPV-T035	
ID PROGETTO:	255	DISCIPLINA:	PD	TIPOLOGIA:	D
FORMATO:	A0	Elaborato:			
PLANIMETRIA VIABILITA' INTERNA					
Fogli:	1	Scala:	1:9000	Nome file:	BANPV-T035.dwg
Progettazione:		Progettista: Arch. Antonio Manco			
Consulenza, Progettazione e Sviluppo Impianti ad Energia Rinnovabile Sede Legale: Via Del Vecchio Palazzo, 9 - 20121 Milano (MI) P.IVA 11052070969 - C.F. 13090190969 Sede Operativa: Via Biadene 11 - 84044 Abbenella (SA) - mail: amanco@iproject.it - tel: 3394117945					
Rev.	Data Revisione	Descrizione Revisione	Redatto	Controllato	Approvato
0	24/11/2023	Prima emissione	Geom. Fabrizio Tierno	Arch. Antonio Manco	Arch. Antonio Manco