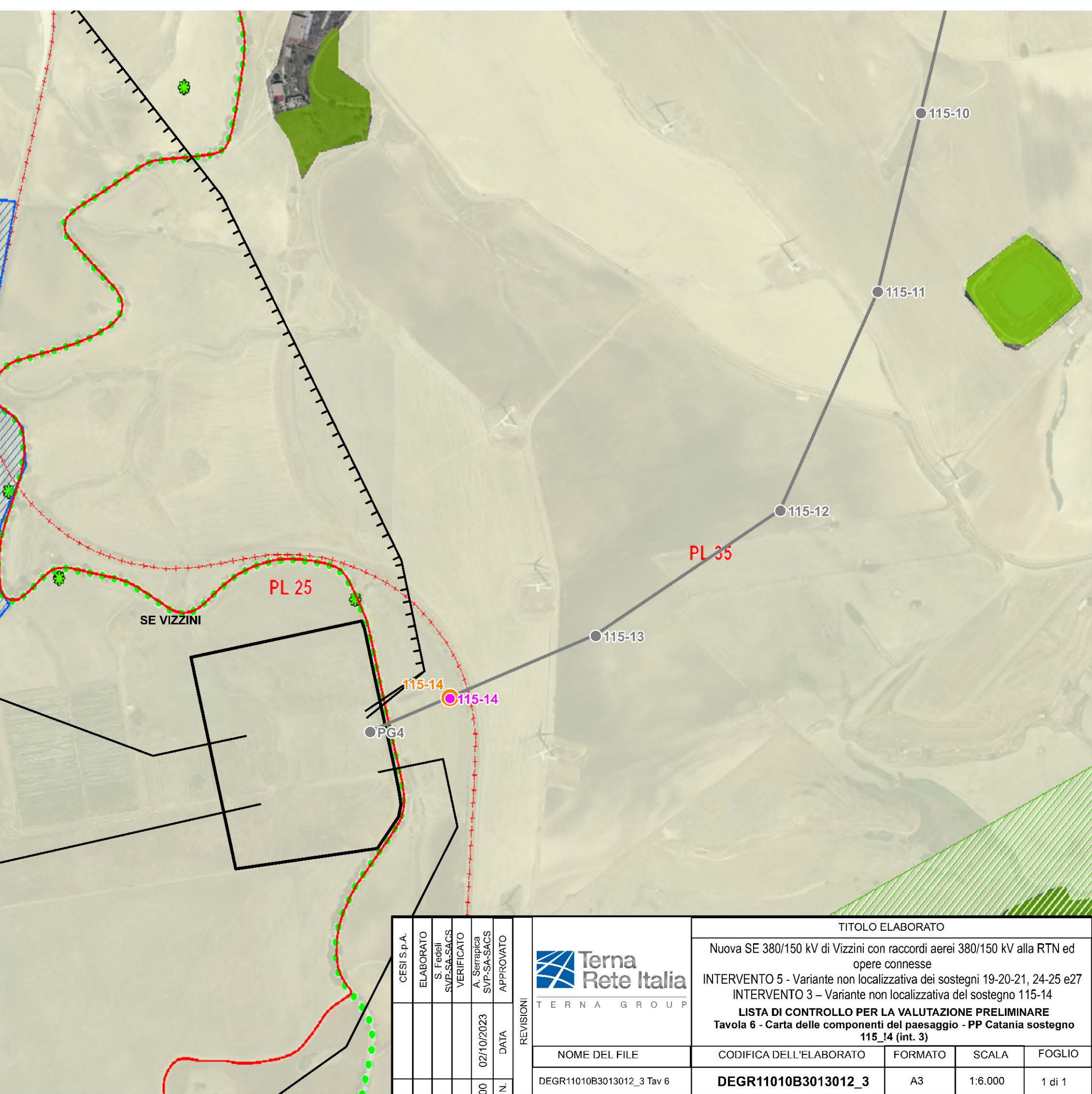
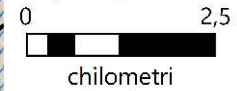
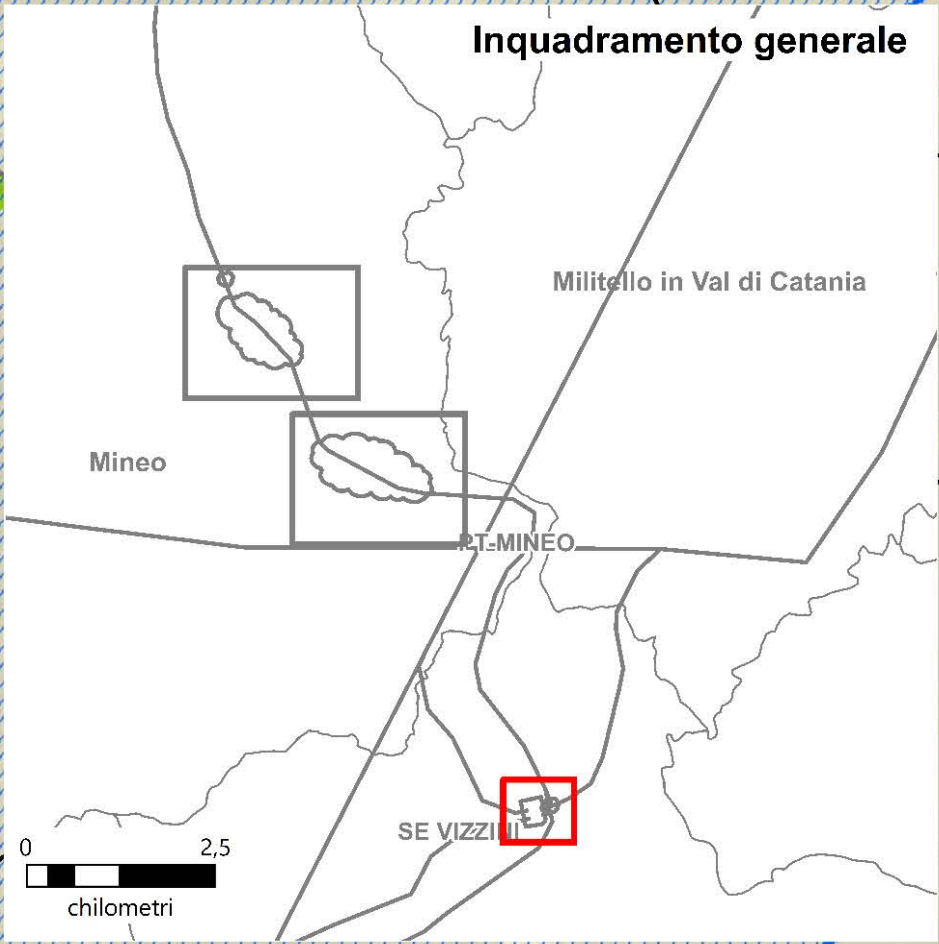


- Legenda**  
Opere in progetto oggetto di VNL
- Sostegni 150 kV
- Interventi da realizzare con VNL
- Sostegni 150 kV
- Opere autorizzate non oggetto di analisi
- Linea 150 kV
  - Sostegni 150 kV

- ✿ punti panoramici
  - tratti panoramici
  - + ferrovia storica
  - ▨ biotopi
  - ▨ Fondovalle
- Copertura vegetale**
- Pascolo, macchia e rupestre
  - Vegetazione ripariale
- Paesaggio agrario**
- Paesaggio delle colture erbacee
  - ▭ paesaggi locali



**Inquadramento generale**



CESI S.p.A. ELABORATO S. Fedeli SVP-SA-SACS VERIFICATO A. Serrapica SVP-SA-SACS APPROVATO	REVISIONI N. DATA 00 02/10/2023	TITOLO ELABORATO Nuova SE 380/150 kV di Vizzini con raccordi aerei 380/150 kV alla RTN ed opere connesse INTERVENTO 5 - Variante non localizzativa dei sostegni 19-20-21, 24-25 e27 INTERVENTO 3 - Variante non localizzativa del sostegno 115-14 <b>LISTA DI CONTROLLO PER LA VALUTAZIONE PRELIMINARE</b> <b>Tavola 6 - Carta delle componenti del paesaggio - PP Catania sostegno 115_14 (int. 3)</b>			
		NOME DEL FILE DEGR11010B3013012_3 Tav 6	CODIFICA DELL'ELABORATO <b>DEGR11010B3013012_3</b>	FORMATO A3	SCALA 1:6.000

N.B. Il sostegno rappresentato nella Tavola è da intendersi come un simbolo necessario solamente all'individuazione del centro picchetto; non rappresenta pertanto l'effettiva area in ingombro.