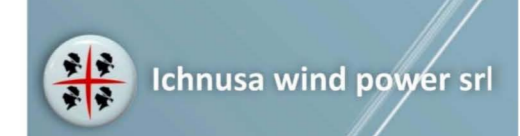
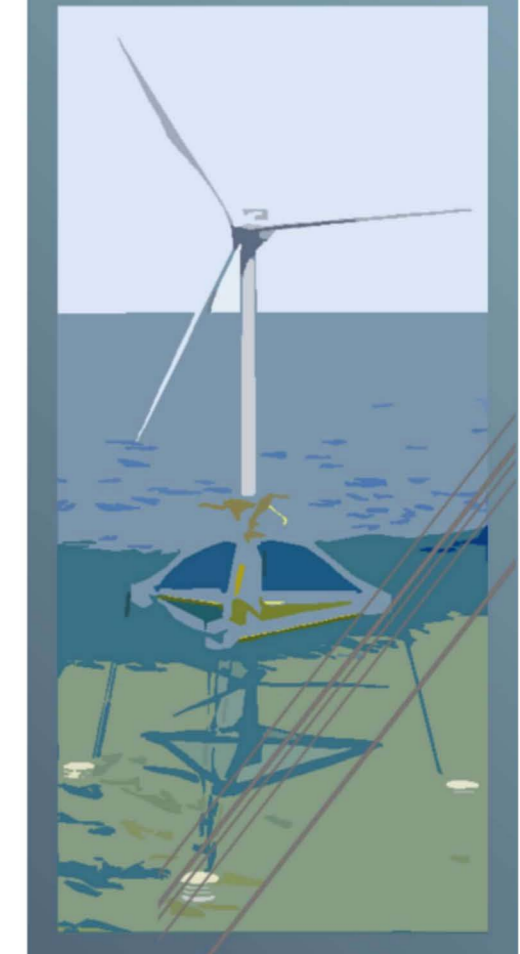


- LEGENDA**
- Opere in Progetto**
 - Elettrodotto Aereo 380kV ST
 - Punti Tralicci 380kV
 - Repertorio Beni**
 - Beni Archeologici
 - Beni Architettonici
 - Proposte di Insussistenza Vincolo
 - Beni Paesaggistici**
 - Chiesa
 - Domus De Janas
 - Grotta
 - Grotta Riparo
 - Insediamento
 - Insediamento Sperso
 - Nuraghe
 - Tomba



Progetto Definitivo
**PARCO EOLICO FLOTTANTE
 NEL MARE DI SARDEGNA
 SUD OCCIDENTALE**



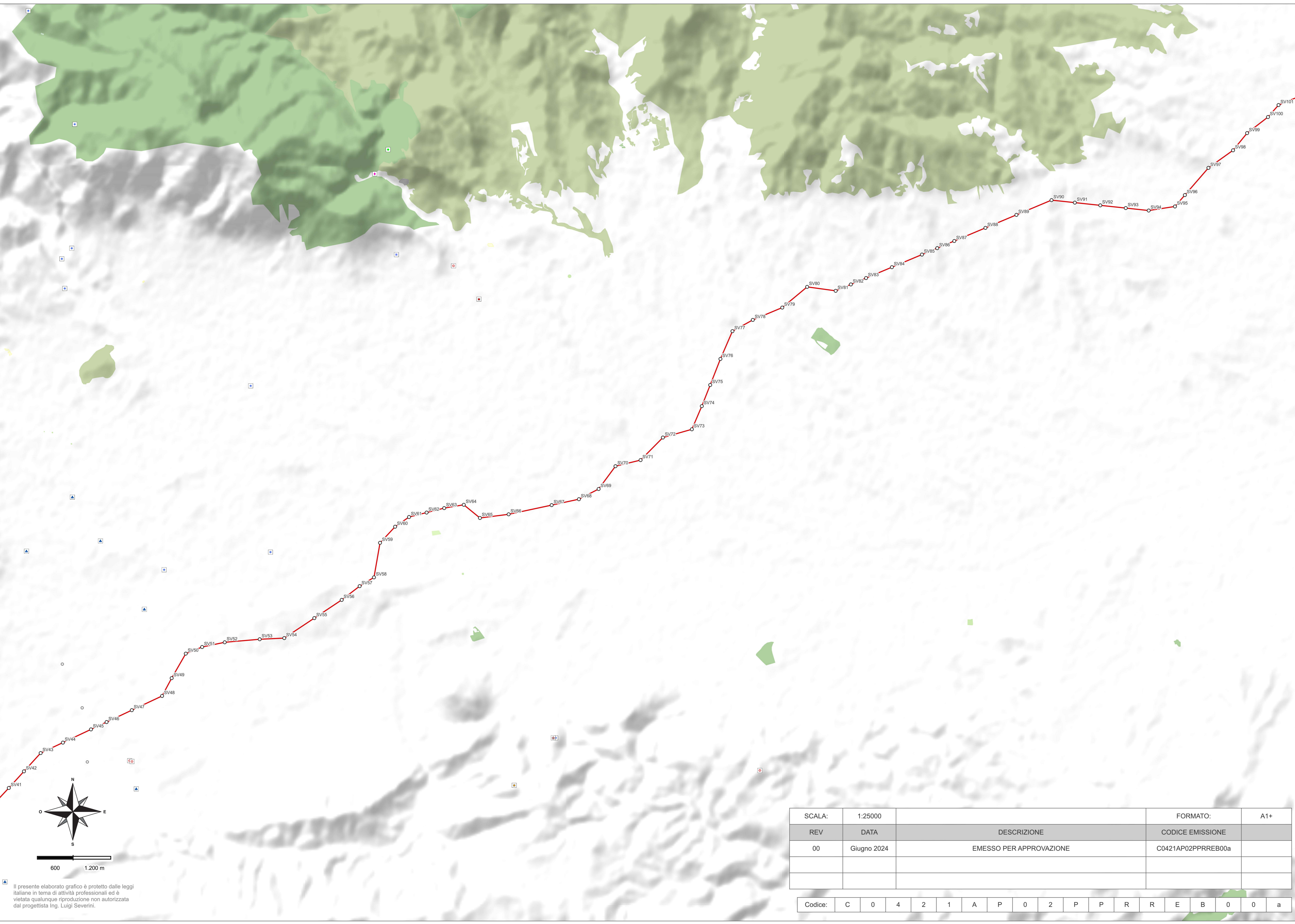
Ministero dell'Ambiente
 e della Sicurezza Energetica
 Ministero della Cultura
 Ministero delle Infrastrutture
 e dei Trasporti

Procedura di Valutazione di Impatto Ambientale
 ex D.lgs. 152/2006
 Domanda di Autorizzazione Unica
 ex D.lgs. 387/2003
 Domanda di Concessione Demaniale Marittima
 ex R.D. 327/1942

Ubicazione Opere a Terra su Piano
 Paesaggistico - Repertorio Beni - 02

Progetto
 Dott. Ing. Luigi Severini
 Ord. Ing. Prov. TA n. 276
 Elaborazioni
iLStudio.
 Engineering & Consulting Studio

02PPRREB
 C0421AP02PPRREB00a



Il presente elaborato grafico è protetto dalle leggi italiane in tema di attività professionali ed è vietata qualunque riproduzione non autorizzata dal progettista Ing. Luigi Severini.

SCALA:	1:25000		FORMATO:	A1+
REV	DATA	DESCRIZIONE	CODICE EMISSIONE	
00	Giugno 2024	EMESSO PER APPROVAZIONE	C0421AP02PPRREB00a	

Codice: C 0 4 2 1 A P 0 2 P P R R E B 0 0 a