

LEGENDA

AREA CONTINENTALE
CONTINENTAL AREA

Litologie del substrato
Bedrock

- Calcarei, dolomie
- Marna, marna arenacee, calcareniti marinoe
- Arenarie, conglomerati
- Scisti, scisti arenacei, argilloscisti, metamorfici
- Rocce intrusive
- Rocce effusive acide
- Rocce effusive basiche

Depositi superficiali
Superficial deposits

- Sabbie di spiaggia (Olocene)
- Sabbie eoliche (Olocene)
- Depositi per gravità (Olocene)
- Alluvioni (Olocene)
- Arenarie e conglomerati di spiaggia (Pleistocene sup.)
- Alluvioni (Pleistocene)
- Depositi per gravità (Pleistocene)

Superfici di erosione
Erosional surfaces

- Terrazzi marini
- Paleo superficiali

Forme costiere
Coastal landforms

- Falesia h > 50 m
- Falesia h < 50 m
- Costa rocciosa molto acciava
- Costa rocciosa
- Ripa di erosione

Forme e depositi di versante
Slope landforms and deposits

- Orlo di scarpata
- Rottura di poggio convessa
- Rottura di poggio concava
- Rilievo isolato, Inselberg
- Falda, deposito di ghiaccio
- Morfologia carsica
- Ruscigliamento diffuso

Forme e depositi fluviali
Fluvial landforms and deposits

- Corso d'acqua
- Valli incassate
- Lago artificiale
- Palude bonificata
- Palude, laguna costiera
- Orlo di terrazzo fluviale
- Spartiacque
- Cono di deiezione (Olocene)
- Cono di deiezione (Pleistocene)

AREA MARINA
MARINE AREA

Rilievo e struttura della piattaforma
Shelf landform and structure

- Bordo
- Bordo in arretramento
- Rilievo isolato
- Orlo di scarpata
- Substrato affiorante

Depositi superficiali
Superficial deposits

- Progradazione del bordo
- Campi di sabbia e dune
- Area in debole sedimentazione olocenica
- Area in forte sedimentazione olocenica

Idrografia sottomarina
Submerged hydrography

- Talweg
- Talweg sepolto
- Delta sottomarino
- Testata di canyon in erosione
- Depressione in colmata di sedimenti fini

Livelli marini quaternari
Quaternary sea levels

- Piattaforma di abrasione
- Arenarie e conglomerati di spiaggia
- Cordone litorale
- Falesia sommersa

Forme esterne alla piattaforma
External landforms to shelf

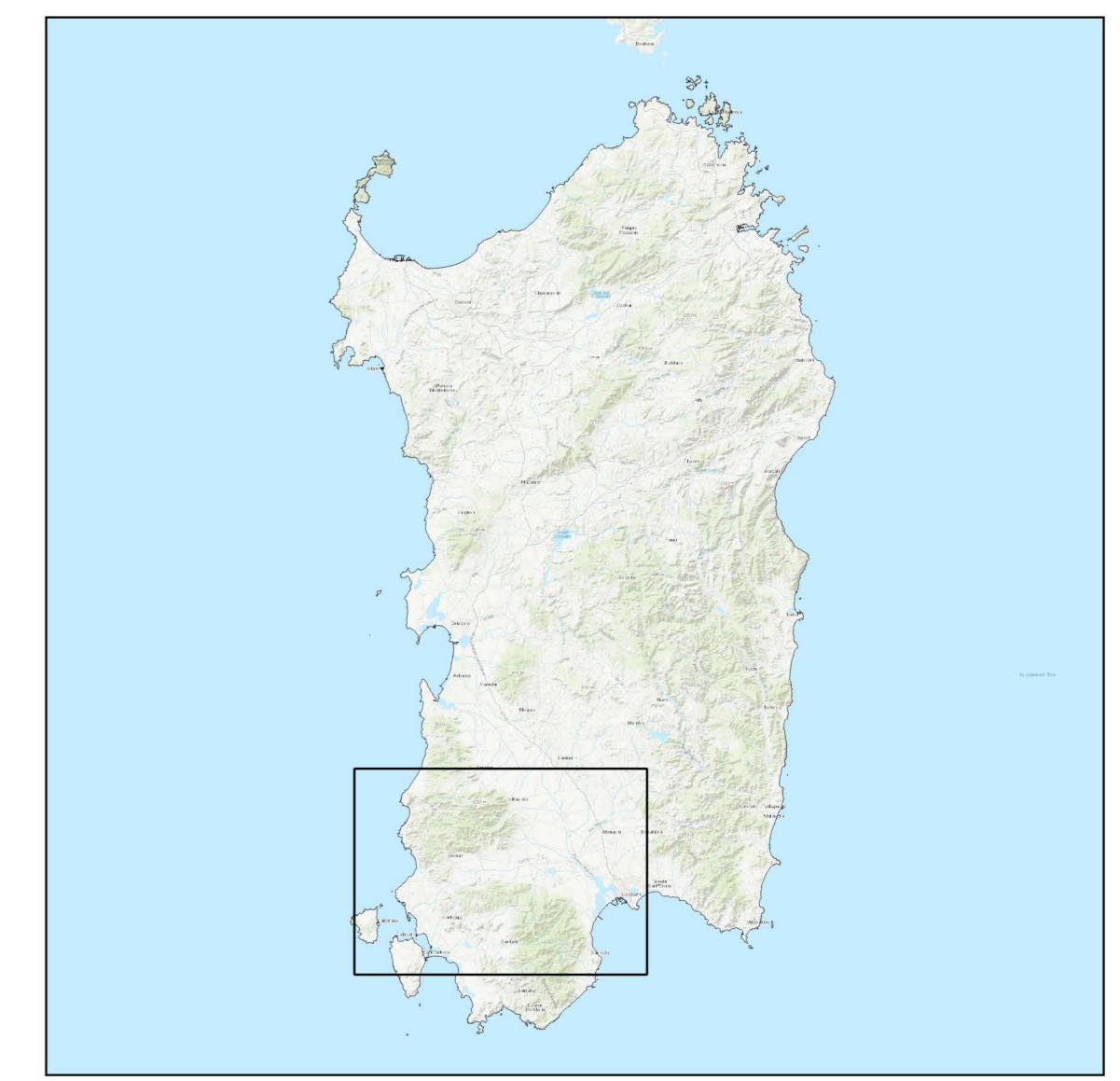
- Scarpata
- Piana batiale
- Bacino
- Monte sottomarino

Stazione di campionatura
Sampling site

- Immersione subacquea
- Castaggio
- Bennata
- Dragaggio

Dati e forme strutturali
Structural data and landforms

- Faglia
- Filoni
- Giacitura degli strati
- Superficie strutturale



LEGENDA

- Opere in Progetto
- Elettrodotto Interato 220kV
- Elettrodotto di Connessione 380kV
- Elettrodotto Interato 380kV
- Elettrodotto Aereo 380kV
- Dorsale Ittiri-Selargius

Ichnusa wind power srl

Progetto Definitivo

PARCO EOLICO FLOTTANTE NEL MARE DI SARDEGNA SUD OCCIDENTALE

Ministero dell'Ambiente e della Sicurezza Energetica
Ministero della Cultura
Ministero delle Infrastrutture e dei Trasporti

Procedura di Valutazione di Impatto Ambientale ex D.lgs. 152/2006
Domanda di Autorizzazione Unica ex D.lgs. 387/2003
Domanda di Concessione Demaniale Marittima ex R.D. 327/1942

Ubicazione Opere a Terra su Stralcio Carta Geomorfologica - Quadro di Unione

Progetto
Dot. Ing. Luigi Severini
Ord. Ing. Prov. TA n. 276

Elaborazioni
ILStudio.
Engineering & Consulting Studio

SCALA:	1:100000	FORMATO:	A1+
REV	DATA	DESCRIZIONE	CODICE EMISSIONE
00	Giugno 2024	EMESSO PER APPROVAZIONE	C0421BT00CARGMF00a

Codice: C 0 4 2 1 B T 0 0 C A R G M F 0 0 a

Il presente elaborato grafico è protetto dalle leggi italiane in tema di attività professionali ed è vietata qualunque riproduzione non autorizzata dal progettista Ing. Luigi Severini.