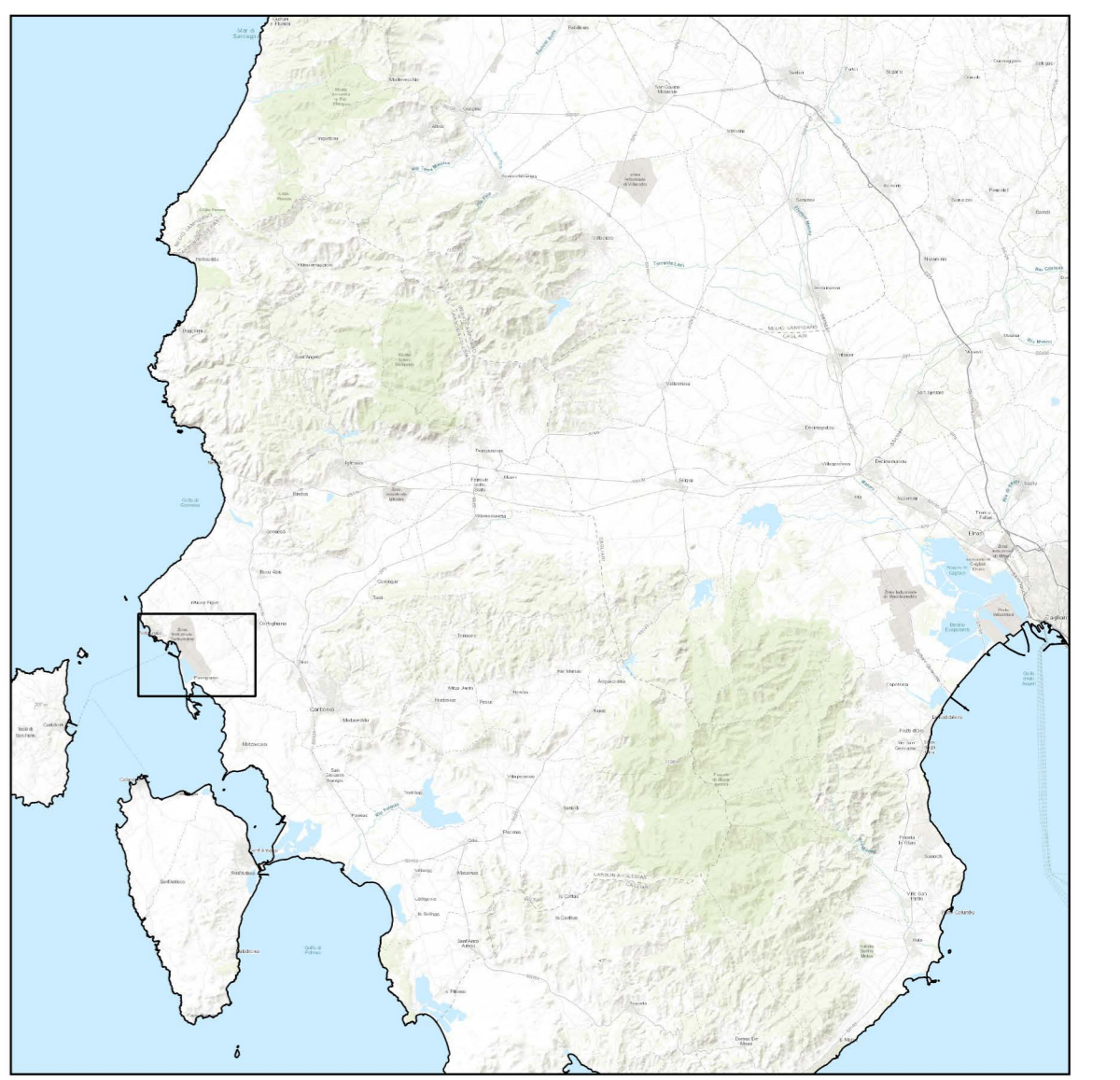


Il presente elaborato grafico è protetto dalle leggi italiane in tema di attività professionali ed è vietata qualunque riproduzione non autorizzata dal progettista Ing. Luigi Severini.

SCALA:	1:10000	FORMATO:	A1+
REV	DATA	DESCRIZIONE	CODICE EMISSIONE
00	Giugno 2024	EMESSO PER APPROVAZIONE	C0421BT01CARECO00a

Codice: C 0 4 2 1 B T 0 1 C A R E C O 0 0 a



- LEGENDA**
- Opere in Progetto**
- Elettrodotto Interrato 220kV
 - Sottostazione di Trasformazione, Misura e Consegna "Sulcis"
 - Nuova Sezione 380kV Stazione RTN TERNA "Sulcis"
 - Elettrodotto di Connessione 380kV
 - Elettrodotto Interrato 380kV
- Ecosistemi d'Italia**
- A1 - Zone Residenziali a Tessuto Continuo, Zone Industriali, Commerciali ed Infrastrutturali, Zone Estrattive, Cantieri, Discariche e Terreni Artefatti
 - A2 - Zone Residenziali a Tessuto Discontinuo e Rado
 - B1 - Seminativi
 - B6 - Arboricoltura da Legno
 - B8 - Zone Agricole Eterogenee
 - B9 - Aree Prevalentemente Occupate da Colture Agrarie con Presenza di Spazi Naturali Importanti
 - C36 - Ecosistemi Forestali a Pinus pinaster subsp. pinaster, P. pinea e/o P. halepensis delle Isole Maggiori
 - D8 - Ecosistemi Erbacei, Collinari e Costieri, Peninsulari e Insulari, a Ampelodesmos mauritanicus, Hyparrhenia hirta subsp. hirta, Lygeum spartum, Brachypodium retusum
 - E8 - Ecosistemi Arbustivi a Specie Sempreverdi, Insulari, a Olea europaea var. sylvestris, Cestronia siliqua, Pistacia lentiscus, Myrtus communis, Euphorbia dendroides

ichnusa wind power srl

Progetto Definitivo

PARCO EOLICO FLOTTANTE NEL MARE DI SARDEGNA SUD OCCIDENTALE

Ministero dell'Ambiente e della Sicurezza Energetica
 Ministero della Cultura
 Ministero delle Infrastrutture e dei Trasporti

Procedura di Valutazione di Impatto Ambientale ex D.lgs. 152/2006
 Domanda di Autorizzazione Unica ex D.lgs. 387/2003
 Domanda di Concessione Demaniale Marittima ex R.D. 327/1942

Ubicazione Opere a Terra su Stralcio
 Carta degli Ecosistemi d'Italia - 01

Progetto
 Dott. Ing. Luigi Severini
 Ord. Ing. Prov. TA n.276

Elaborazioni
iLStudio.
 Engineering & Consulting Studio