

LEGENDA
LEGEND

AREA CONTINENTALE
CONTINENTAL AREA

Litologie del substrato
Bedrock

- Calcarei, dolomie
Limestones, dolomites
- Marna, marne arenacee, calcareniti marnoee
Mud, marl, sandy marl, marly calcarenites
- Arenarie, conglomerati
Sandstones, conglomerates
- Scisti, scisti arenacei, argilloscisti, metamorfiti
Schists, arenaceous schists, mudstones, metamorphic rocks
- Rocce intrusive
Igneous rocks
- Rocce effusive acide
Acid effusive rocks
- Rocce effusive basiche
Basic effusive rocks

Depositi superficiali
Superficial deposits

- Sabbie di spiaggia (Olocene)
Beach sands
- Sabbie eoliche (Olocene)
Eolian sands
- Depositi per gravità (Olocene)
Gravity deposits
- Alluvioni (Olocene)
Alluvial deposits
- Arenarie e conglomerati di spiaggia (Pleistocene sup.)
Beach sandstones and conglomerates
- Arenarie eoliche (Pleistocene sup.)
Eolian sandstones
- Alluvioni (Pleistocene)
Alluvial deposits
- Depositi per gravità (Pleistocene)
Gravity deposits

Superfici di erosione
Erosional surfaces

- Terrazzi marini
Marine terraces
- Palco superficiali
Surface terraces

Forme costiere
Coastal landforms

- Falesia h > 50 m
Cliff
- Falesia h < 50 m
Cliff
- Costa rocciosa molto acclive
Very steep rocky coast
- Costa rocciosa
Rocky coast
- Ripa di erosione
Marine erosional cliff

Forme e depositi di versante
Slope landforms and deposits

- Orlo di scarpata
Cliff edge
- Rottura di pendio convessa
Convex landslide
- Rottura di pendio concava
Concave landslide
- Rilievo isolato, inselberg
Isolated hill, inselberg
- Falesia, deposito di ghiaccio (Pleistocene)
Talus cone, glacial deposit
- Morfologia carsica
Karst forms
- Ruscicamento diffuso
Slope wash

Forme e depositi fluviali
Fluvial landforms and deposits

- Corso d'acqua
Channel
- Valli incassate
Incised valley
- Lago artificiale
Reservoir dam
- Palude bonificata
Reclaimed marsh
- Palude, laguna costiera
Marsh, lagoon
- Orlo di terrazzo fluviale
River terrace edge
- Spartiacque
Water parting
- Cano di delazione (Olocene)
Alluvial fan
- Cano di delazione (Pleistocene)
Alluvial fan

AREA MARINA
MARINE AREA

Rilievo e struttura della piattaforma
Shelf landform and structure

- Bordo
Shelf break
- Bordo in arretramento
Fronted shelf break
- Rilievo isolato
Isolated hill
- Orlo di scarpata
Edge of shelf
- Substrato affiorante
Bedrock

Depositi superficiali
Superficial deposits

- Progradazione del bordo
Shelf break progradation
- Campi di sabbia e dune
Plains with sand dunes
- Area in debole sedimentazione olocenica
Low Holocene sedimentation
- Area in forte sedimentazione olocenica
High Holocene sedimentation

Idrografia sottomarina
Submerged hydrography

- Talweg
Trough
- Talweg sepolto
Covered trough
- Delta sottomarino
Submarine alluvial fan
- Testata di canyon in erosione
Canyon
- Depressione in colmata di sedimenti fini
Clayey depression with fine sediments

Livelli marini quaternari
Quaternary sea levels

- Piattaforma di abrasione
Marine abrasion platform
- Arenarie e conglomerati di spiaggia
Beach rocks
- Cordone litorale
Littoral bar
- Falesia sommersa
Submerged cliff

Forme esterne alla piattaforma
External landforms to shelf

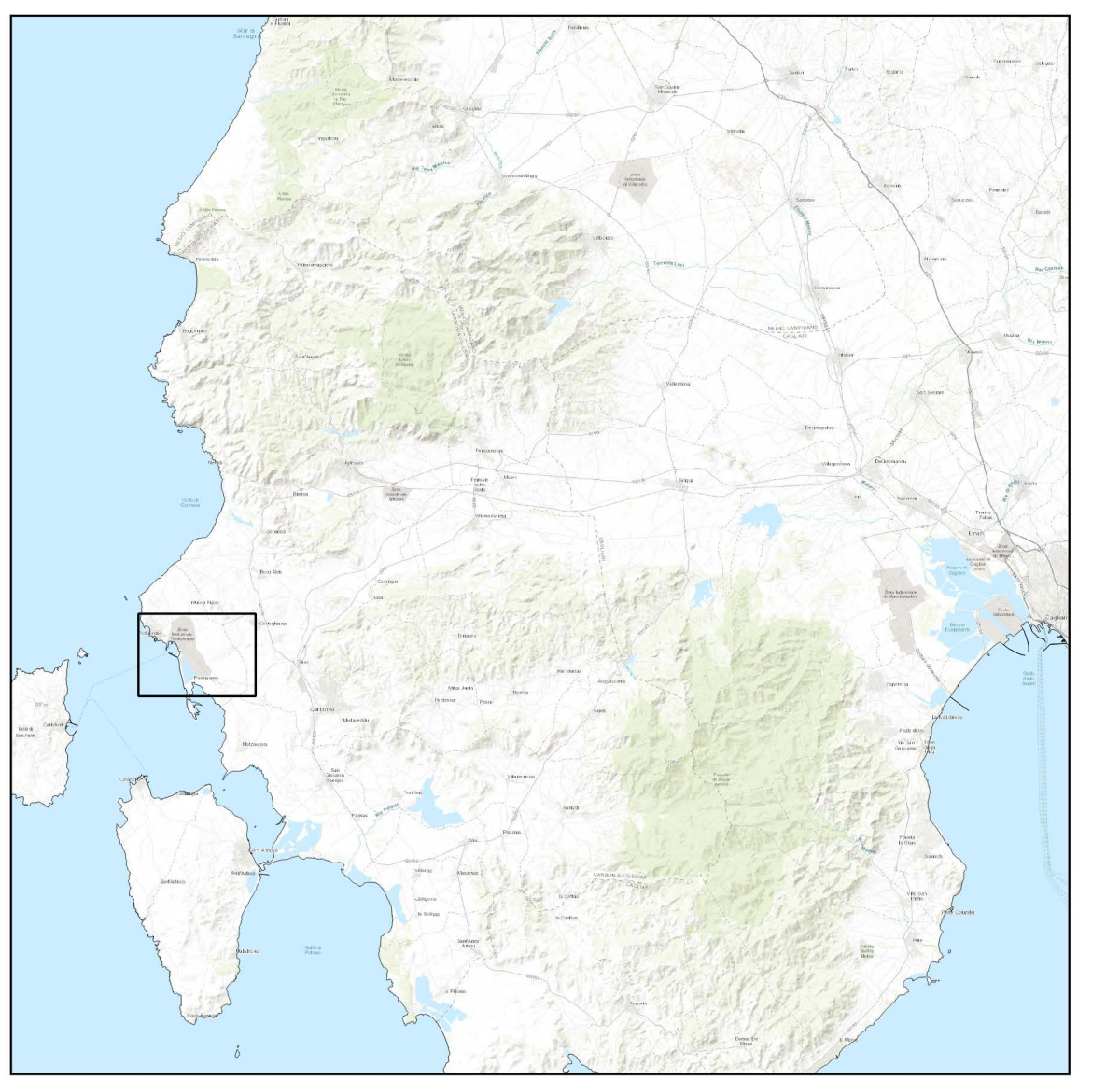
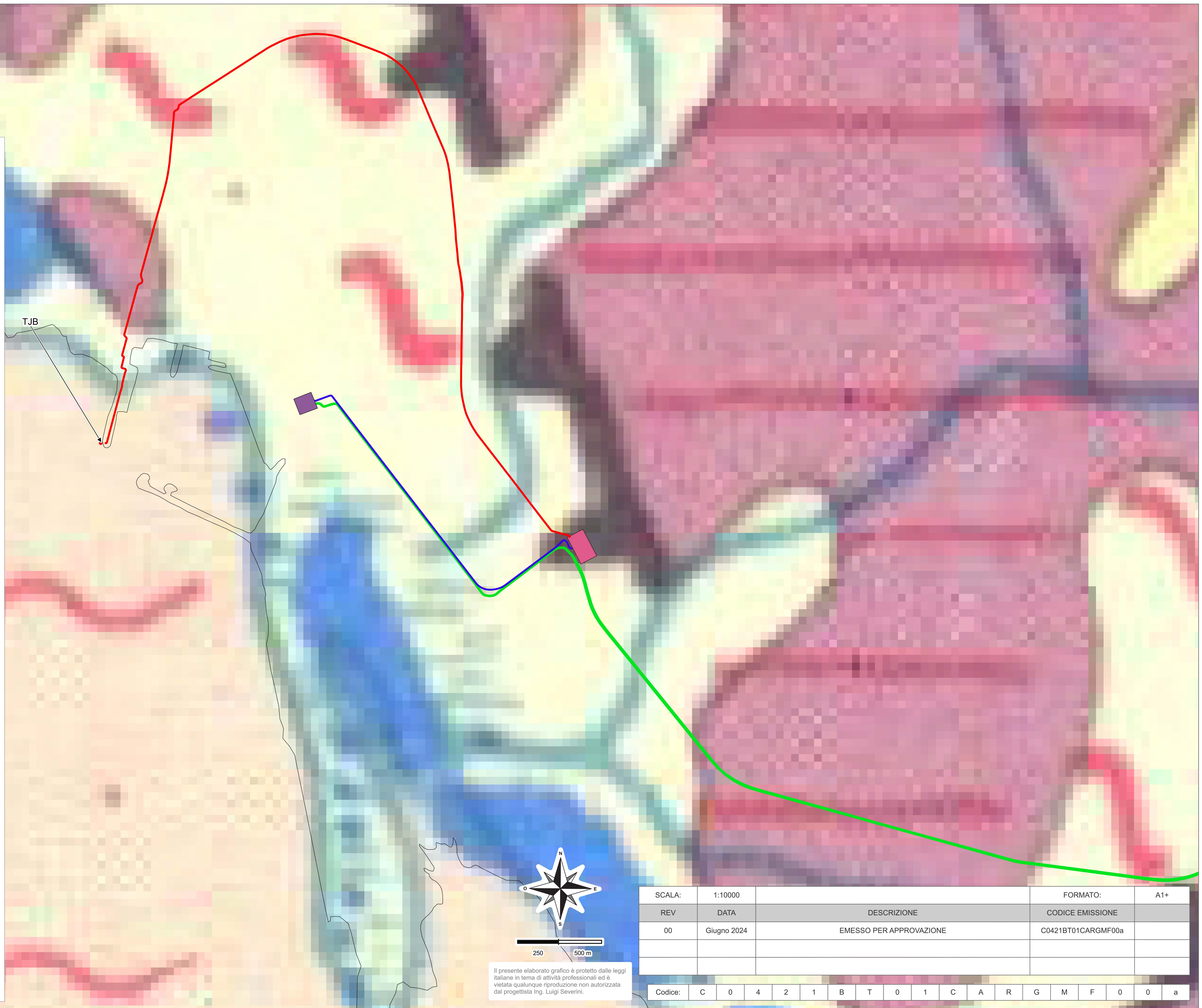
- Scarpata
Cross-slope
- Piana battale
Sloping plain
- Bacino
Basin
- Monte sottomarino
Seamount

Stazioni di campionatura
Sampling site

- Immersione subacquea
Dive
- Carotaggio
Core
- Bennata
Bucket
- Dragaggio
Dredge

Dati e forme strutturali
Structural data and landforms

- Faglia
Fault
- Filoni
Water index
- Giacitura degli strati
Strike and dip
- Superficie strutturale
Structural surface



LEGENDA

Opere in Progetto

- Elettrodotto Interrato 220kV
- Sottostazione di Trasformazione, Misura e Consegna "Sulcis"
- Nuova Sezione 380kV Stazione RTN TERNA "Sulcis"
- Elettrodotto di Connessione 380kV
- Elettrodotto Interrato 380kV
- Linea_costa

Ichnusa wind power srl

Progetto Definitivo

PARCO EOLICO FLOTTANTE NEL MARE DI SARDEGNA SUD OCCIDENTALE

Ministero dell'Ambiente e della Sicurezza Energetica
Ministero della Cultura
Ministero delle Infrastrutture e dei Trasporti

Procedura di Valutazione di Impatto Ambientale ex D.lgs. 152/2006
Domanda di Autorizzazione Unica ex D.lgs. 387/2003
Domanda di Concessione Demaniale Marittima ex R.D. 327/1942

Ubicazione Opere a Terra su Stralcio Carta Geomorfológica - 01

Progetto
Dott. Ing. Luigi Severini
Ord. Ing. Prov. TA n.376

Elaborazioni
ILStudio.
Engineering & Consulting Studio

SCALA:	1:10000	FORMATO:	A1+
REV	DATA	DESCRIZIONE	CODICE EMISSIONE
00	Giugno 2024	EMESSO PER APPROVAZIONE	C0421BT01CARGMF00a

Codice: C 0 4 2 1 B T 0 1 C A R G M F 0 0 a

Il presente elaborato grafico è protetto dalle leggi italiane in tema di attività professionali ed è vietata qualunque riproduzione non autorizzata dal progettista Ing. Luigi Severini.

