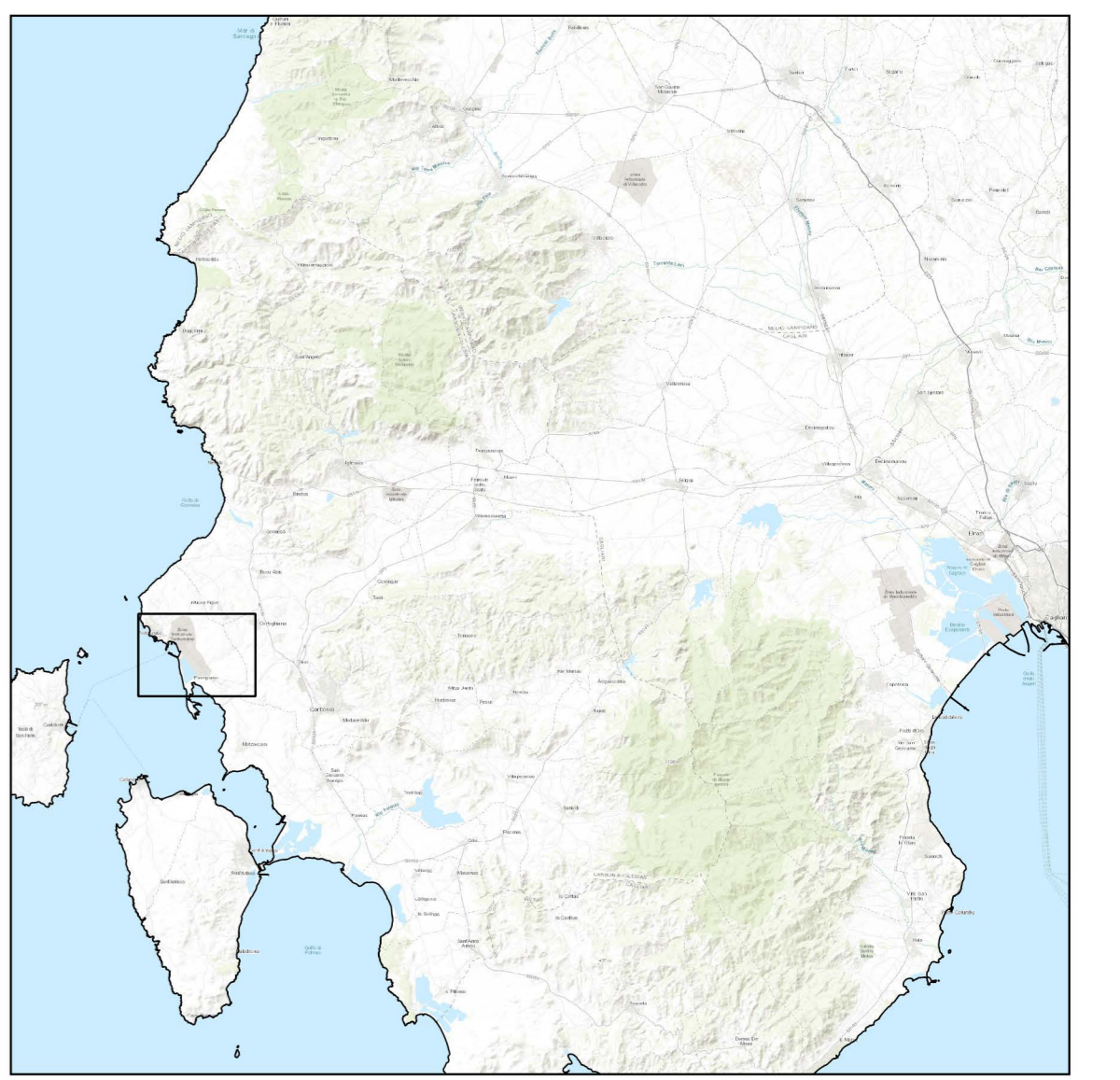


Il presente elaborato grafico è protetto dalle leggi italiane in tema di attività professionali ed è vietata qualunque riproduzione non autorizzata dal progettista Ing. Luigi Severini.

|   |             |                         |                    |
|---|-------------|-------------------------|--------------------|
| SCALA:                                      | 1:10000     | FORMATO:                | A1+                |
| REV   | DATA        | DESCRIZIONE             | CODICE EMISSIONE   |
| 00  | Giugno 2024 | EMESSO PER APPROVAZIONE | C0421BT01CARHAB00a |
| Codice: C 0 4 2 1 B T 0 1 C A R H A B 0 0 a |             |                         |                    |



- LEGENDA**
- Opere in Progetto**
- Elettrodotto Interrato 220kV
  - Sottostazione di Trasformazione, Misura e Consegna "Sulcis"
  - Nuova Sezione 380kV Stazione RTN TERNA "Sulcis"
  - Elettrodotto di Connessione 380kV
  - Elettrodotto Interrato 380kV
- Carta degli Habitat**
- 15.5-Ambienti salmastri mediterranei con vegetazione alofila perenne erbacea
  - 16.1-Spiagge
  - 16.27-Dune Stabili a Ginepri
  - 18.22-Scogliere e Rupi Marittime Mediterranee
  - 19-Isollette Rocciose e Scogli
  - 22.1-Acque Dolci (Laghi, Stagni)
  - 32.13-Matorral a Ginepri
  - 32.3-Garghe e Macchie Mesomediterranee Sicilico
  - 34.81-Prati mediterranei subnitrifili (incl. vegetazione mediterranea e submediterranea protoculturale)
  - 53.1-Canneti a Phragmites australis e Altre Efitte
  - 62.11-Rupi Carbonatiche Mediterranee
  - 62.3-Culture Estensive
  - 83.11-Oliveti
  - 83.21-Vigneti
  - 83.31-Plantagioni di Conifere
  - 83.322-Plantagioni di Eucalipiti
  - 86.1-Città, Centri Abitati
  - 86.3-Siti Industriali Attivi
  - 86.41-Cave

**ichnusa wind power srl**

Progetto Definitivo

**PARCO EOLICO FLOTTANTE NEL MARE DI SARDEGNA SUD OCCIDENTALE**

**01CARHAB**  
C0421BT01CARHAB00a

Ministero dell'Ambiente e della Sicurezza Energetica  
Ministero della Cultura  
Ministero delle Infrastrutture e dei Trasporti

Procedura di Valutazione di Impatto Ambientale ex D.lgs. 152/2006  
Domanda di Autorizzazione Unica ex D.lgs. 387/2003  
Domanda di Concessione Demaniale Marittima ex R.D. 327/1942

Ubicazione Opere a Terra su Stralcio Carta degli Habitat - 01

Progetto: Dott. Ing. Luigi Severini  
Ord. Ing. Prov. TA n.276

Elaborazioni: **iLStudio.**  
Engineering & Consulting Studio

