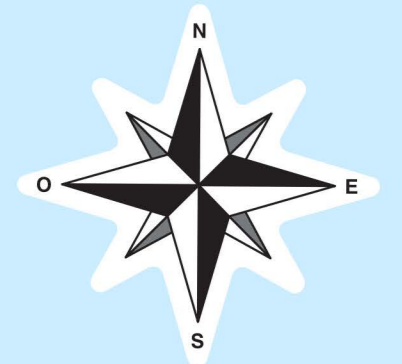


TJB

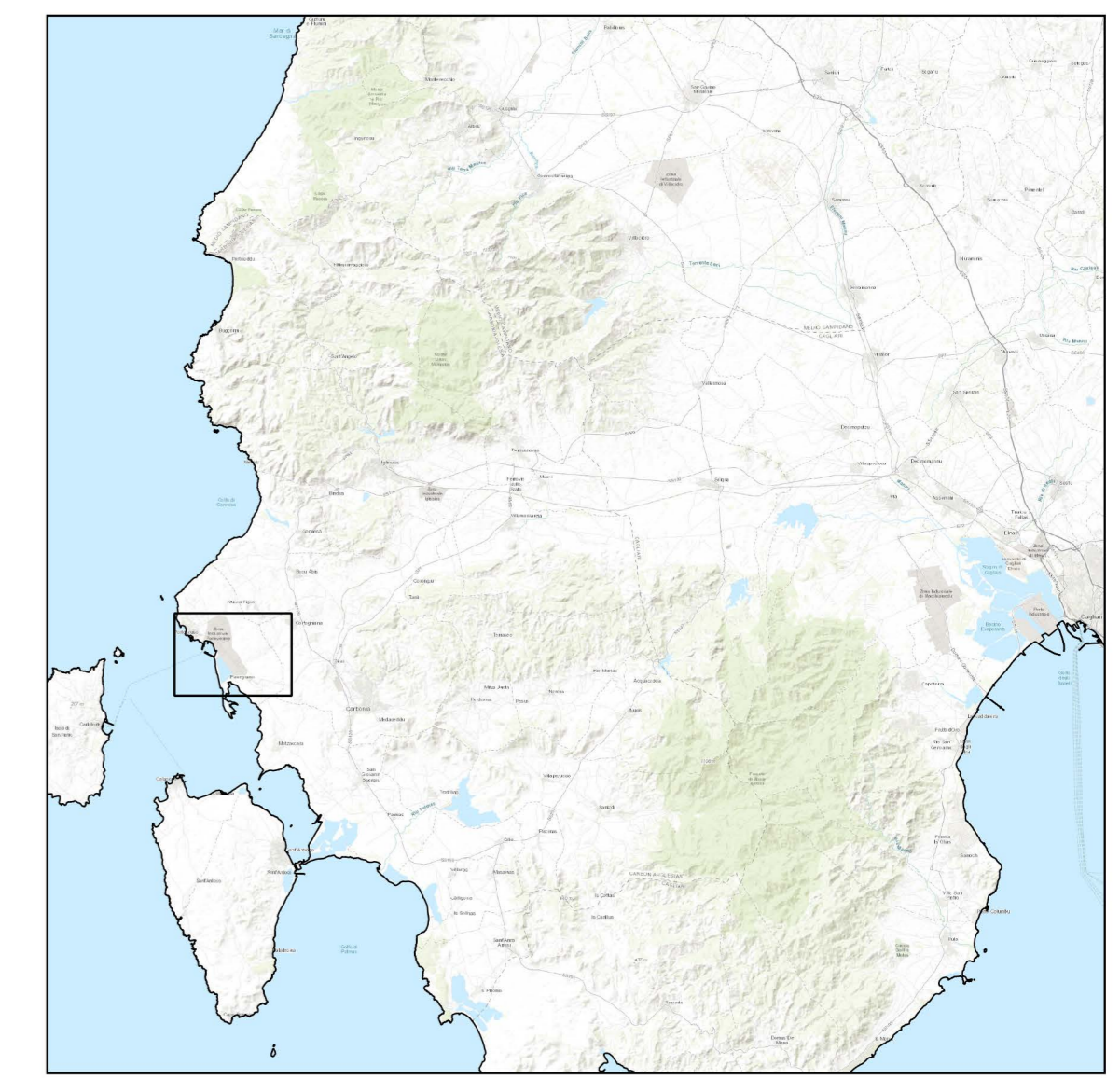


250 500 m

Il presente elaborato grafico è protetto dalle leggi italiane in tema di attività professionali ed è vietata qualunque riproduzione non autorizzata dal progettista Ing. Luigi Severini.

SCALA:	1:10000	FORMATO:	A1+
REV	DATA	DESCRIZIONE	CODICE EMISSIONE
00	Giugno 2024	EMESSO PER APPROVAZIONE	C0421BT01CARSU00a

Codice: C 0 4 2 1 B T 0 1 C A R S U O 0 0 a



- LEGENDA**
- Opere in Progetto**
- Elettrodotto Interrato 220kV
 - Sottostazione di Trasformazione, Misura e Consegna "Sulcis"
 - Nuova Sezione 380kV Stazione RTN TERNIA "Sulcis"
 - Elettrodotto di Connessione 380kV
 - Elettrodotto Interrato 380kV
- Carta dei Suoli (1:250'000)**
- Assenza di Suoli
 - Profili A-Bw-C, Mediamente Profondi, Franco Sabbioso Argillosi, Permeabili, da Subacidi ad Acidi, Parzialmente Desaturati.
 - Profili A-C e subordinatamente A-Bw-C, profondi, da sabbiosi a sabbioso franchi, da permeabili a molto permeabili, a tratti poco permeabili in profondità, da neutri a subcalcini, saturi.
 - Profili A-C e subordinatamente A-Bw-C, profondi, da sabbioso franchi a franco argillosi, da permeabili a poco permeabili, neutri, saturi.
 - Profili A-C, Profondi, Argillosi o Argillosi Limosi, Poco Permeabili, da Subcalcini ad Alcalini, Saturi.
 - Roccia affiorante e suoli a profilo A-C, A-R e subordinatamente A-Bw-C, poco profondi, da sabbioso franchi a franco argillosi, da permeabili a mediamente permeabili, neutri, saturi.
 - Suoli a profilo A-Bt-C, A-Btg-Cg e subordinatamente A-C, profondi, da FS a FSA in superficie, da FSA ad A in profondità, da permeabili a poco permeabili, da subacidi ad acidi, da saturi a desaturati.

Ichnusa wind power srl

Progetto Definitivo

PARCO EOLICO FLOTTANTE NEL MARE DI SARDEGNA SUD OCCIDENTALE

Ministero dell'Ambiente e della Sicurezza Energetica

Ministero della Cultura

Ministero delle Infrastrutture e dei Trasporti

Procedura di Valutazione di Impatto Ambientale ex D.lgs. 152/2006

Domanda di Autorizzazione Unica ex D.lgs. 387/2003

Domanda di Concessione Demaniale Marittima ex R.D. 327/1942

Ubicazione Opere a Terra su Stralcio Carta dei Suoli - 01

Progetto
Dott. Ing. Luigi Severini
Ord. Ing. Prov. TA n.276

Elaborazioni
iLStudio.
Engineering & Consulting Studio