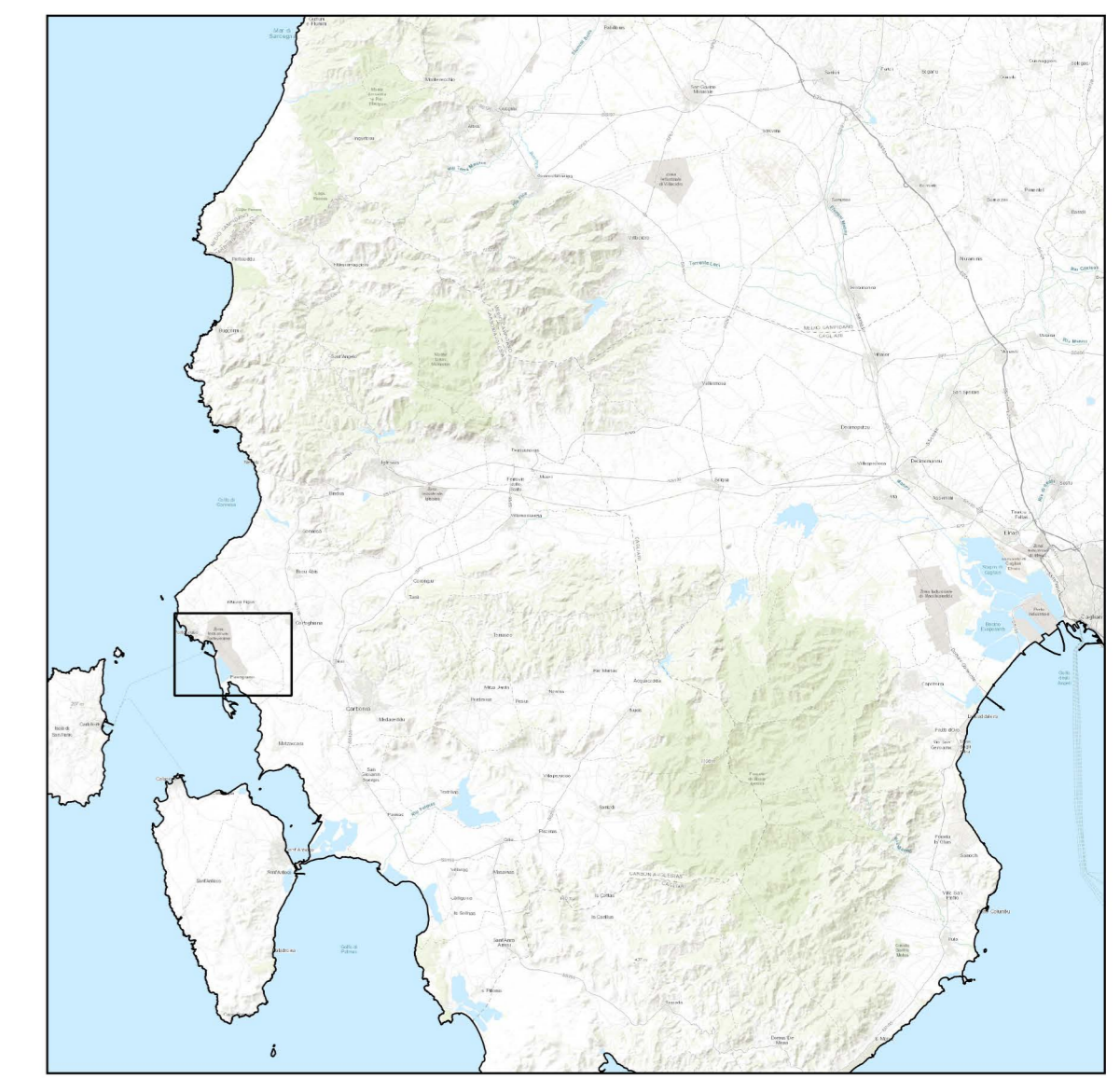


Il presente elaborato grafico è protetto dalle leggi italiane in tema di attività professionali ed è vietata qualunque riproduzione non autorizzata dal progettista Ing. Luigi Severini.

SCALA:	1:10000	FORMATO:	A1+
REV	DATA	DESCRIZIONE	CODICE EMISSIONE
00	Giugno 2024	EMESSO PER APPROVAZIONE	C0421BT01CARVEG00a
Codice: C 0 4 2 1 B T 0 1 C A R V E G 0 0 a			



- LEGENDA**
- Opere in Progetto**
- Elettrodotto Interrato 220kV
 - Sottostazione di Trasformazione, Misura e Consegna "Sulcis"
 - Nuova Sezione 380kV Stazione RTN TERNA "Sulcis"
 - Elettrodotto di Connessione 380kV
 - Elettrodotto Interrato 380kV
- Carta delle Serie di Vegetazioni**
- 8. Serie Sarda Termomediterranea, dell'Olivastro (Asparago albi- Oleetum sylvestris)
 - 17. Serie Sarda, Calcifuga, Termo-Mesomediterranea della Sughera (Gallo scabri - Quercetum suberis)
 - 28. Geosigmeto Sardo, Piammofilo, Termomediterraneo dei Sistemi Dunali Litoranei (Cakiletea, Anmophiletea, Crucianellon maritimae, Malcolmietalia, Juniperion turbinatae)
- Centri Urbani
- Strada Statale
- Strada Provinciale
- Strada Comunale

ichnusa wind power srl

Progetto Definitivo

PARCO EOLICO FLOTTANTE NEL MARE DI SARDEGNA SUD OCCIDENTALE

Ministero dell'Ambiente e della Sicurezza Energetica

Ministero della Cultura

Ministero delle Infrastrutture e dei Trasporti

Procedura di Valutazione di Impatto Ambientale ex D.lgs. 152/2006

Domanda di Autorizzazione Unica ex D.lgs. 387/2003

Domanda di Concessione Demaniale Marittima ex R.D. 327/1942

Ubicazione Opere a Terra su Stralcio Carta delle Serie della Vegetazione - 01

Progetto
Dott. Ing. Luigi Severini
Ord. Ing. Prov. TA n. 276

Elaborazioni
iLStudio.
Engineering & Consulting Studio