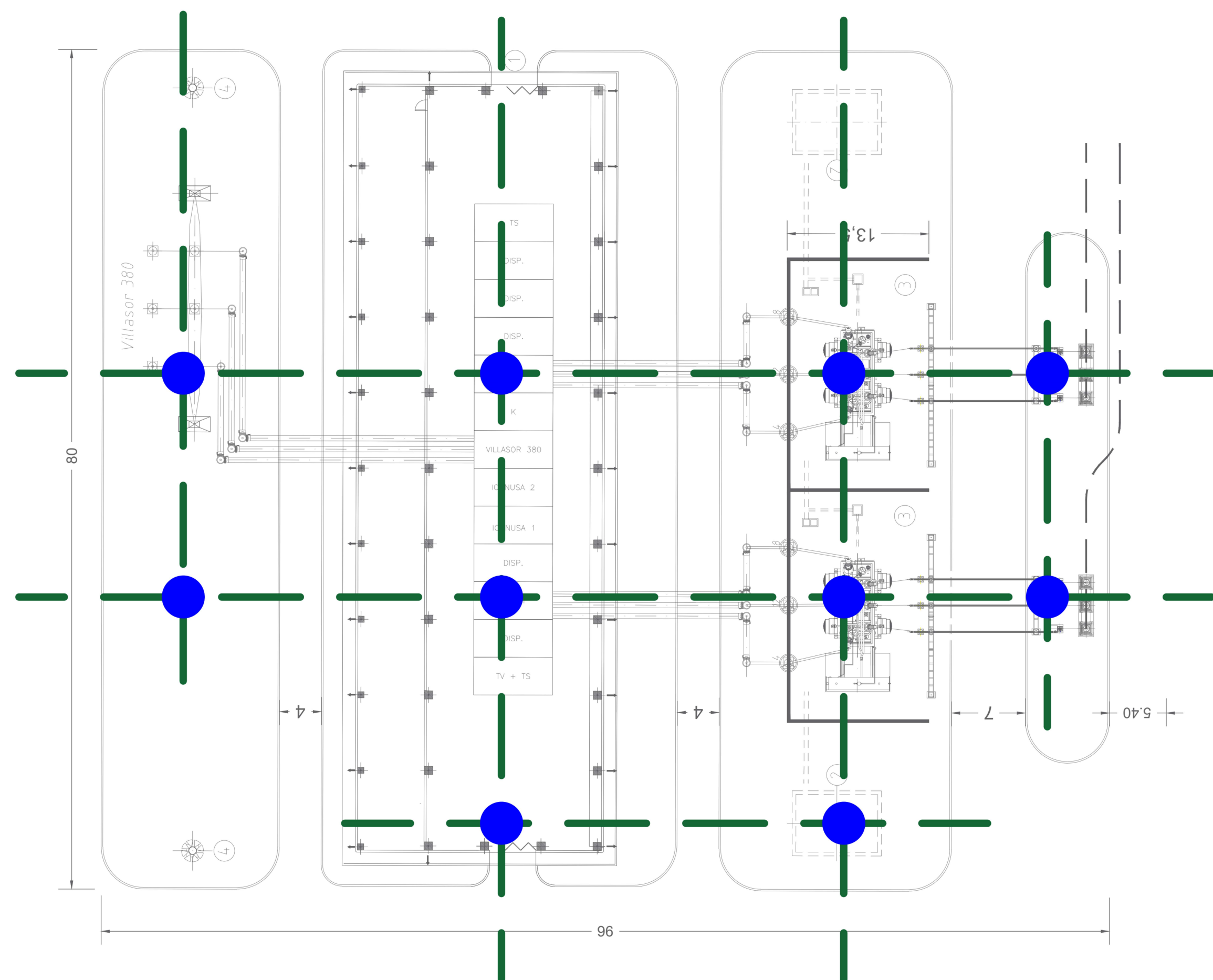
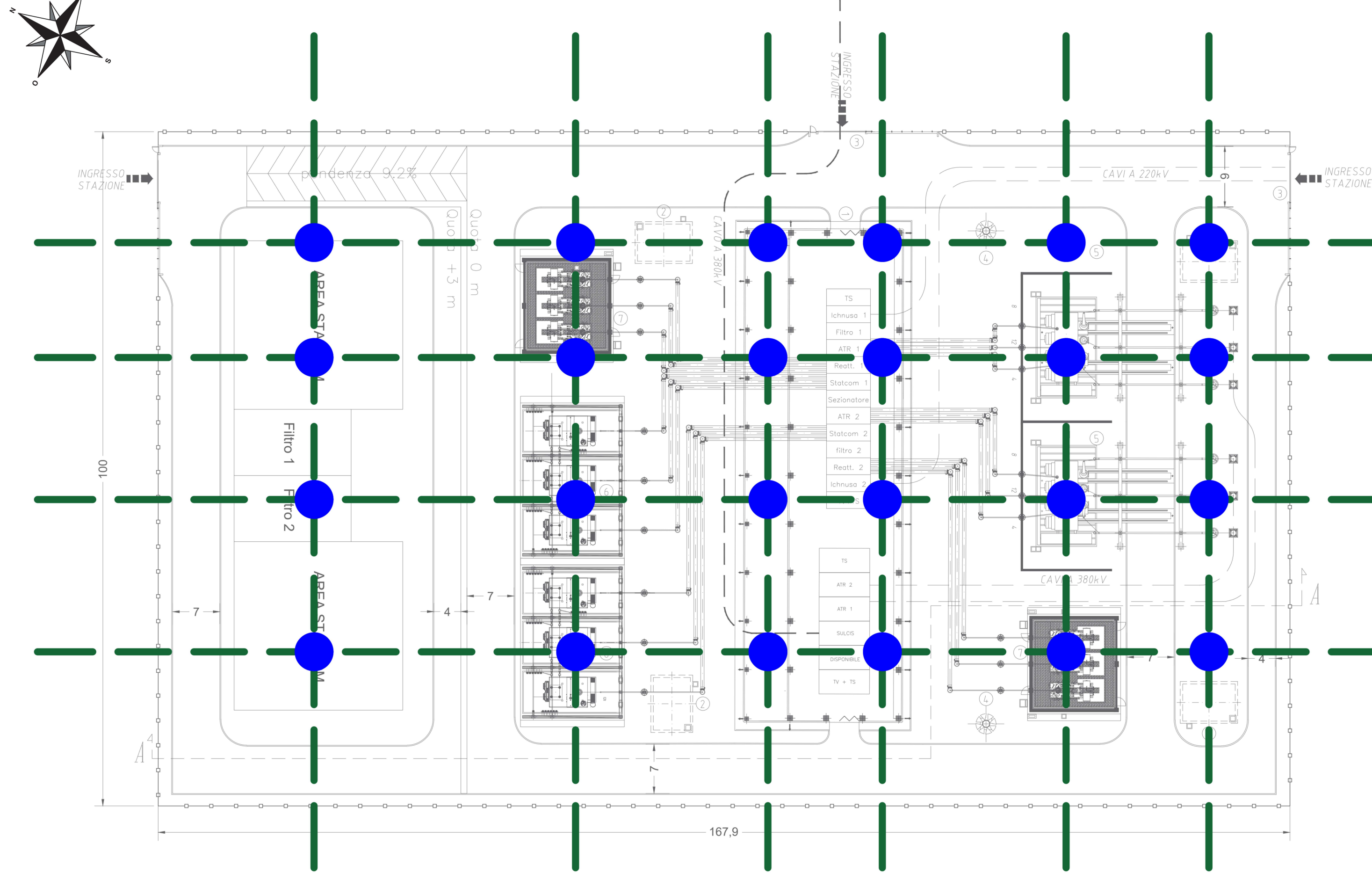


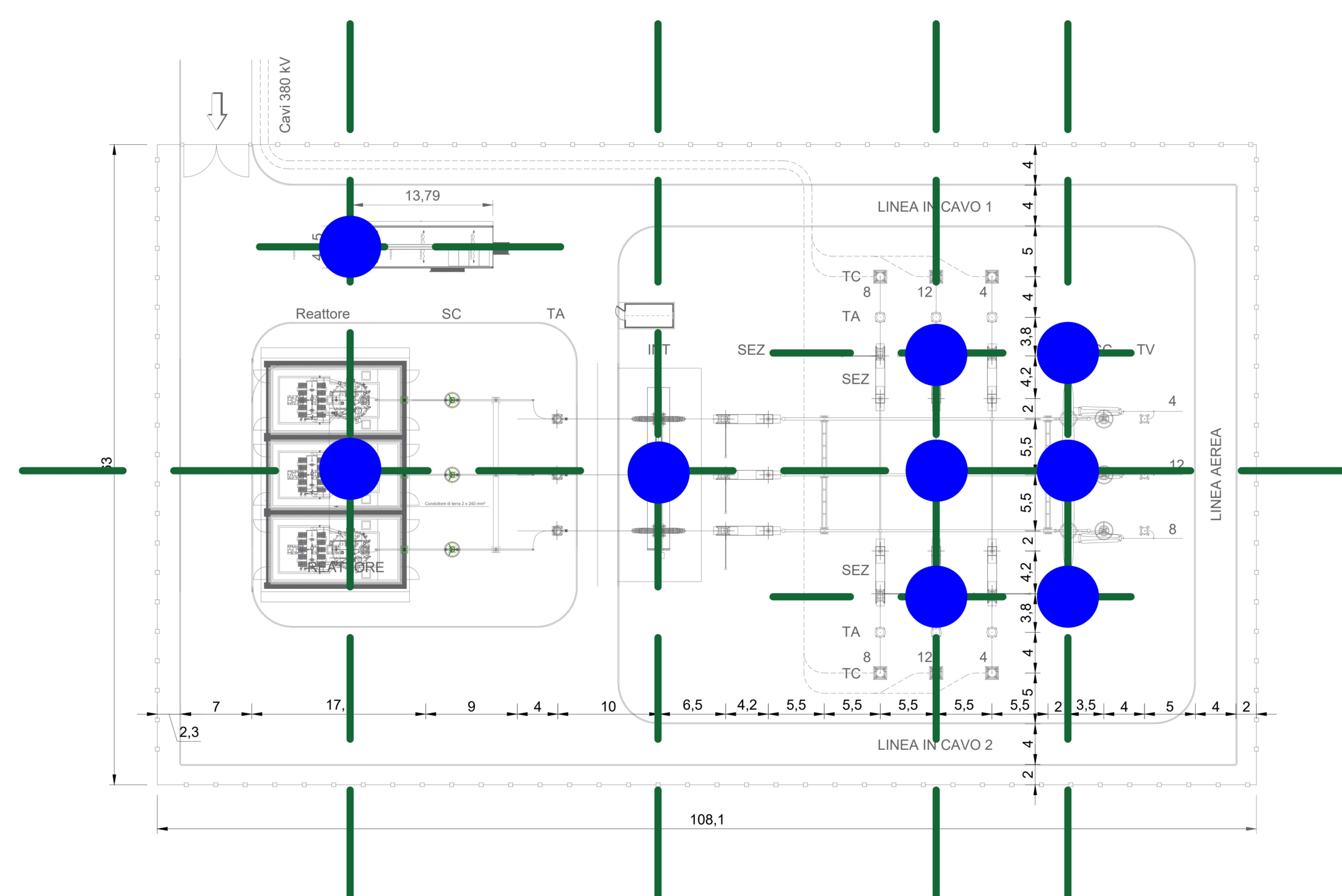
Nuova Sezione 380kV Stazione RTN TERNA "Sulcis"



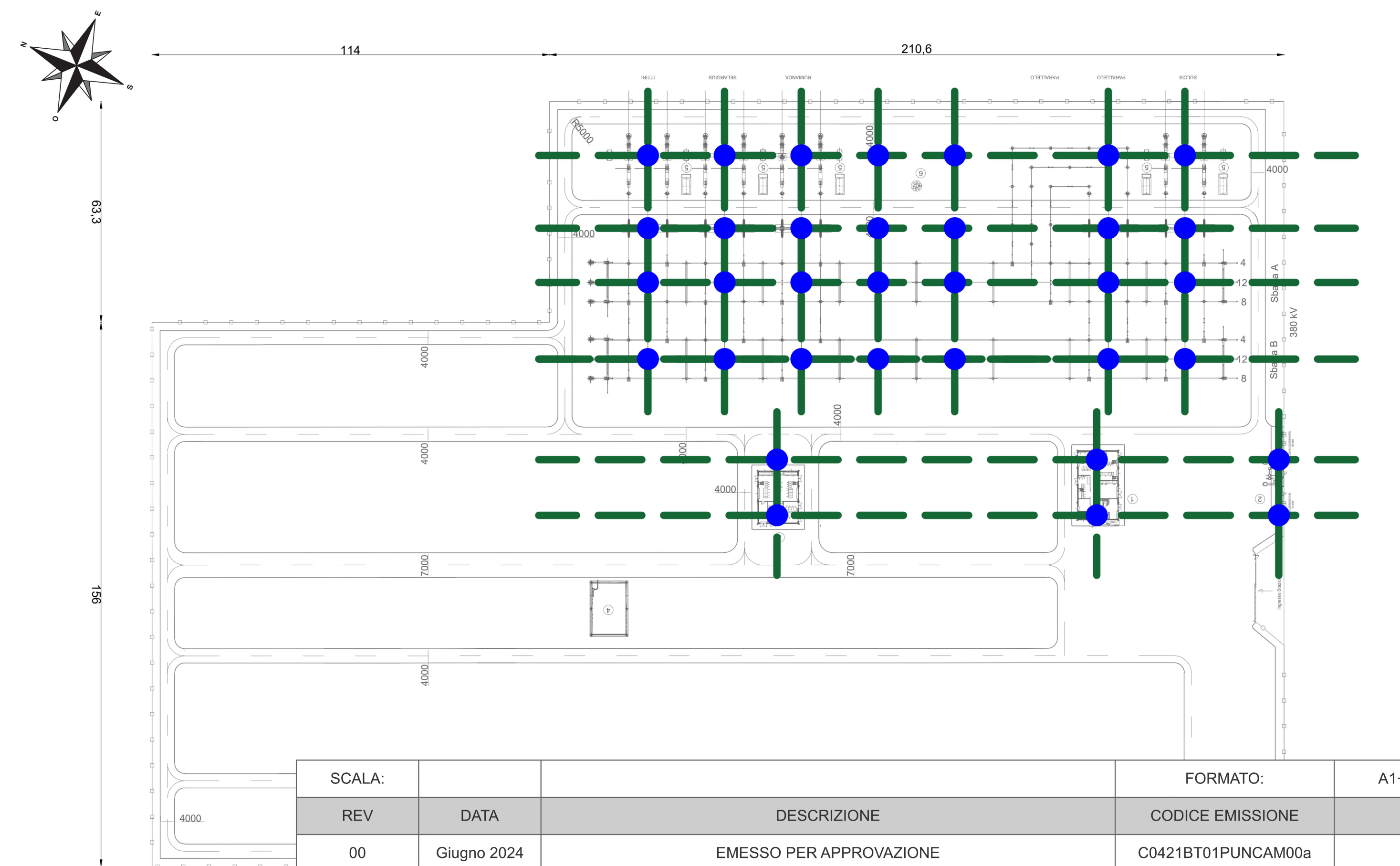
Sottostazione di Trasformazione, Misura e Consegna



Stazioni di Transizione Cavo-Aereo

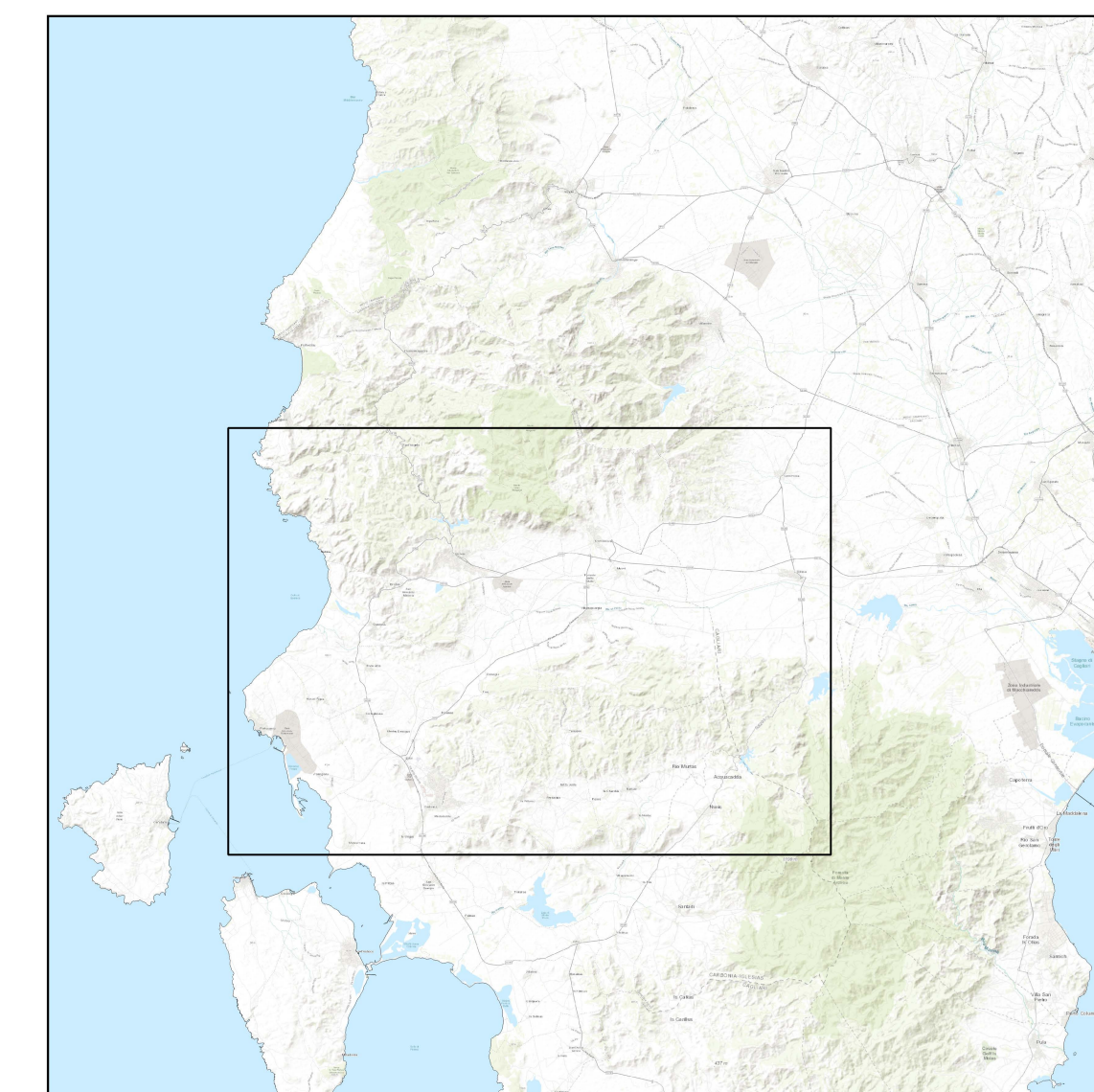


Stazione di Smistamento "Villasor 380"

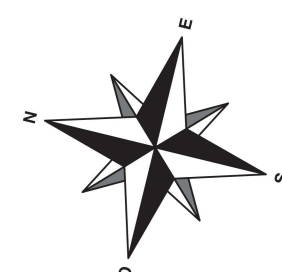


SCALA:	REV	DATA	DESCRIZIONE	FORMATO:	A1+
	00	Giugno 2024	EMESSO PER APPROVAZIONE	CODICE EMISSIONE	C0421BT01PUNCAM00a

Codice: C 0 4 2 1 B T 0 1 P U N C A M 0 0 a



- LEGENDA**
- Sondaggi
 - Maglia Punti di Campionamento
 - Punti di Campionamento



Il presente elaborato grafico è protetto dalle leggi italiane in tema di attività professionali ed è vietata qualunque riproduzione non autorizzata dal progettista Ing. Luigi Severini.

Ichnusa wind power srl

Progetto Definitivo

PARCO EOLICO FLOTTANTE NEL MARE DI SARDEGNA SUD OCCIDENTALE

Ministero dell'Ambiente e della Sicurezza Energetica
Ministero della Cultura
Ministero delle Infrastrutture e dei Trasporti

Procedura di Valutazione di Impatto Ambientale ex D.lgs. 152/2006

Domanda di Autorizzazione Unica ex D.lgs. 387/2003

Domanda di Concessione Demaniale Marittima ex R.D. 327/1942

Ubicazione Punti di Campionamento su Planimetrie Sottostazioni

Progetto Dott. Ing. Luigi Severini Ord. Ing. Prov. TA n. 276

Elaborazioni **iLStudio** Engineering & Consulting Studio



01PUNCAM
C0421BT01PUNCAM00a