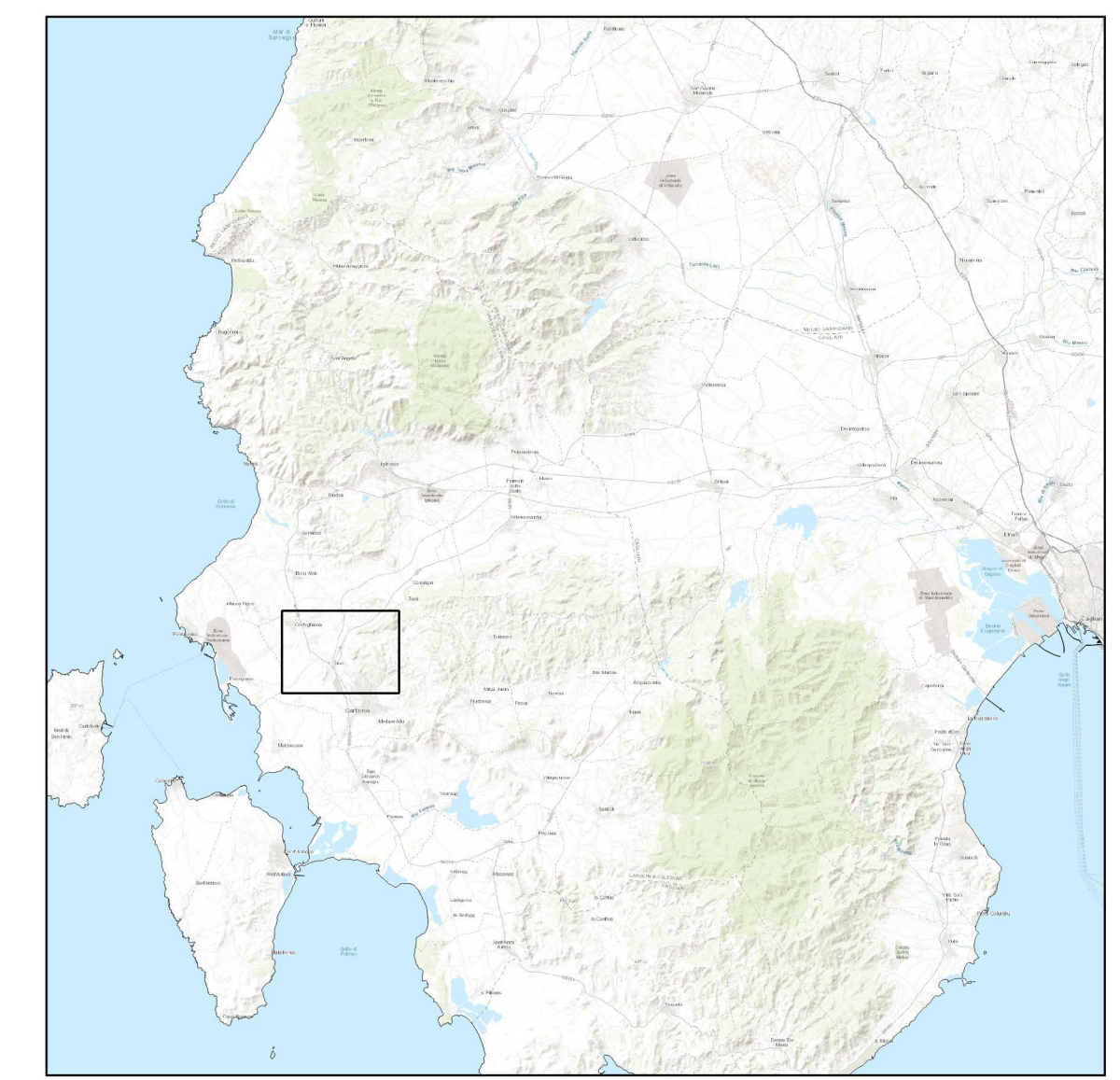
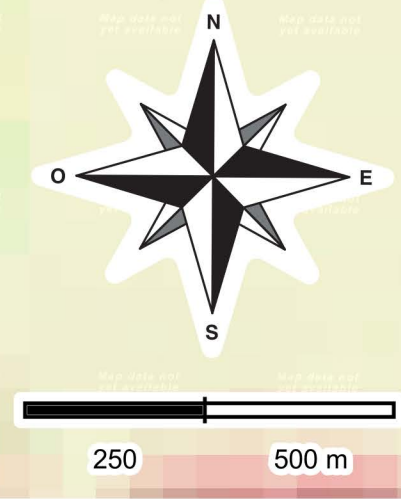


LEGENDA

AREA CONTINENTALE CONTINENTAL AREA	AREA MARINA MARINE AREA
Litologie del substrato <i>Bedrock</i>	Rilievo e struttura della piattaforma <i>Shell landform and structure</i>
<ul style="list-style-type: none"> Calcarei, dolomia Marna, marna arenacea, calcareniti marine Arenarie, conglomerati Sclisti, scisti arenacei, argilloscisti, metamorfici Rocce intrusive Rocce effusive acide Rocce effusive basiche 	<ul style="list-style-type: none"> Bordo Bordo in arretramento Rilievo isolato Orlo di scarpata Substrato effiorante
Depositi superficiali <i>Superficial deposits</i>	Depositi superficiali <i>Superficial deposits</i>
<ul style="list-style-type: none"> Sabbie di spiagge (Olocene) Sabbie eoliche (Olocene) Depositi per gravità (Olocene) Alluvioni (Olocene) Arenarie e conglomerati di spiagge (Pleistocene sup.) Arenarie eoliche (Pleistocene sup.) Alluvioni (Pleistocene) Depositi per gravità (Pleistocene) 	<ul style="list-style-type: none"> Progradazione del bordo Campi di sabbia e dune Area in debole sedimentazione olocenica Area in forte sedimentazione olocenica
Superfici di erosione <i>Erosional surfaces</i>	Idrografia sottomarina <i>Submerged hydrography</i>
<ul style="list-style-type: none"> Terrazzi marini Paleo superficiali 	<ul style="list-style-type: none"> Talweg Talweg appolto Delta sottomarino Testata di canyon in erosione Depressione in colmata di sedimenti fini
Forme costiere <i>Coastal landforms</i>	Livelli marini quaternari <i>Quaternary sea levels</i>
<ul style="list-style-type: none"> Falesia h > 50 m Falesia h < 50 m Costa rocciosa molto acclive Costa rocciosa Ripa di erosione 	<ul style="list-style-type: none"> Piattaforma di abrasione Arenarie e conglomerati di spiaggia Condone litorale Falesia sommersa
Forme e depositi di versante <i>Slope landforms and deposits</i>	Forme esterne alla piattaforma <i>External landforms to shelf</i>
<ul style="list-style-type: none"> Orlo di scarpata Rottura di pendio convessa Rottura di pendio concava Rilievo isolato, inselberg Falda, deposito di glaciai Morfologia carsica Ruscaldamento diffuso 	<ul style="list-style-type: none"> Scarpata Piano battente Bacino Monte sottomarino
Forme e depositi fluviali <i>Fluvial landforms and deposits</i>	Stazioni di campionatura <i>Sampling site</i>
<ul style="list-style-type: none"> Corso d'acqua Valli incassate Lago artificiale Palude bonificata Palude, laguna costiera Orlo di terrazzo fluviale Spartiacque Cono di delazione (Olocene) Cono di delazione (Pleistocene) 	<ul style="list-style-type: none"> Immissione subacquea Carotaggio Bonata Dragaggio
	Dati e forme strutturali <i>Structural data and landforms</i>
	<ul style="list-style-type: none"> Faglia Filoni Giacitura degli strati Superficie strutturale



LEGENDA
Opere in Progetto
Elettrodotto interrato 380kV



Il presente elaborato grafico è protetto dalle leggi italiane in tema di attività professionali ed è vietata qualunque riproduzione non autorizzata dal progettista Ing. Luigi Severini.

SCALA:	1:10000	FORMATO:	A1+
REV	DATA	DESCRIZIONE	CODICE EMISSIONE
00	Giugno 2024	EMESSO PER APPROVAZIONE	C0421BT02CARGMF00a
Codice:	C 0 4 2 1 B T 0 2 C A R G M F 0 0 a		

Ichnusa wind power srl
 Progetto Definitivo
PARCO EOLICO FLOTTANTE NEL MARE DI SARDEGNA SUD OCCIDENTALE

Ministero dell'Ambiente e della Sicurezza Energetica
 Ministero della Cultura
 Ministero delle Infrastrutture e dei Trasporti

 Procedura di Valutazione di Impatto Ambientale ex D.lgs. 152/2006
 Domanda di Autorizzazione Unica ex D.lgs. 387/2003
 Domanda di Concessione Demaniale Marittima ex R.D. 327/1942

 Ubicazione Opere a Terra su Stralcio Carta Geomorfologica - 02

Progetto
 Dott. Ing. Luigi Severini
 Ord. Ing. Prov. TA n. 276

 Elaborazioni
iLStudio.
 Engineering & Consulting Studio