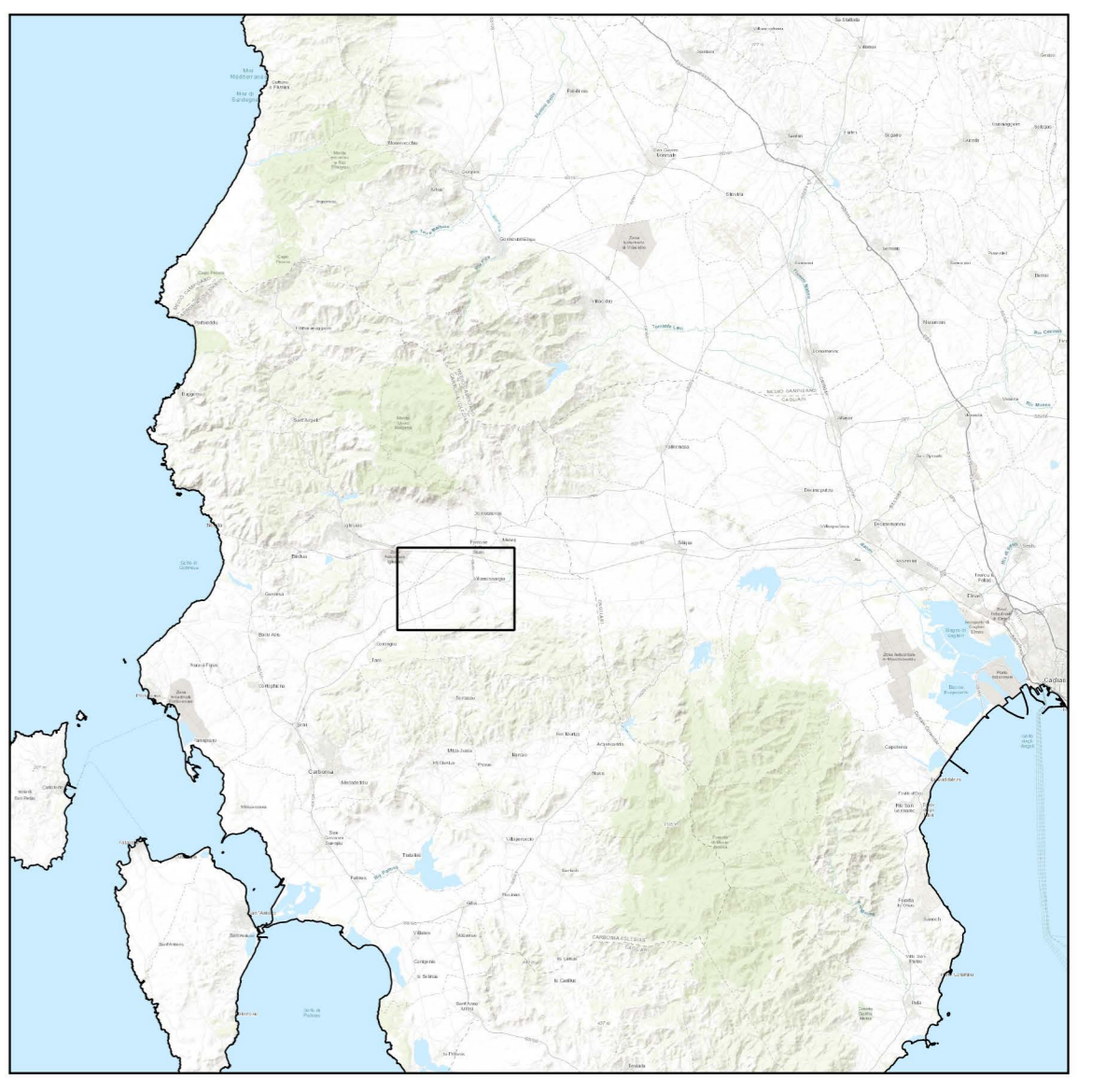


Il presente elaborato grafico è protetto dalle leggi italiane in tema di attività professionali ed è vietata qualunque riproduzione non autorizzata dal progettista Ing. Luigi Severini.

SCALA:	1:10000	FORMATO:	A1+
REV	DATA	DESCRIZIONE	CODICE EMISSIONE
00	Giugno 2024	EMESSO PER APPROVAZIONE	C0421BT04CARSUO00a

Codice: C 0 4 2 1 B T 0 4 C A R S U O 0 0 a



LEGENDA

- Opere in Progetto**
- Elettrodotto interrato 380kV
 - Stazione di Transizione Cavo-Aereo
 - Elettrodotto Aereo Cavo-Aereo
 - Punti Traloci 380kV
- Carta dei Suoli (1:250'000)**
- Assenza di Suoli
 - Profili A-C e subordinatamente A-Bw-C, profondi, da sabbioso franchi a franco argillosi, da permeabili a poco permeabili, neutri, saturi.
 - Profili A-C, A-Bw-C e A-Bk-C, da poco profondi a profondi, da franco sabbiosi a franco sabbioso argillosi, da permeabili a mediamente permeabili, da neutri a subacalini, saturi.
 - Profili A-C, A-Bw-C e subordinatamente roccia affiorante, da poco a mediamente profondi, da franco sabbiosi a franco argillosi, da permeabili a mediamente permeabili, subacidi, parzialmente desaturati.
 - Profili A-R, A-Bt-R e A-Bw-R e roccia affiorante, da poco profondi a profondi, da franco sabbioso argillosi ad argillosi, da mediamente a poco permeabili, neutri, saturi.
 - Roccia affiorante e suoli a profilo A-C e subordinatamente A-Bw-C, poco profondi, da franco argillosi ad argillosi, da mediamente a poco permeabili, neutri, saturi.
 - Roccia affiorante e suoli a profondità 'variabile nelle anfrattuosità' della roccia, con profili A-R e subordinatamente A-Bt-R, argillosi, poco permeabili, neutri, saturi.
 - Roccia affiorante, suoli a profilo A-C e subordinatamente A-Bw-C, poco profondi, da franco sabbiosi a franco argillosi, mediamente permeabili, subacidi, parzialmente desaturati.
 - Suoli a profilo A-Bt-C, A-Bt-Ck, A-Bk-Ckm e subordinatamente A-C, profondi, da FS a FA in superficie, da FSA ad AS in profondità, da permeabili a mediamente permeabili, da neutri a subacalini, saturi.
 - Suoli a profilo A-Bt-C, A-Bt-Cg e subordinatamente A-C, profondi, da FS a FSA in superficie, da FSA ad A in profondità, da permeabili a poco permeabili, da subacidi ad acidi, da saturi a desaturati.

ichnusa wind power srl

Progetto Definitivo

PARCO EOLICO FLOTTANTE NEL MARE DI SARDEGNA SUD OCCIDENTALE

Ministero dell'Ambiente e della Sicurezza Energetica
Ministero della Cultura
Ministero delle Infrastrutture e dei Trasporti

Procedura di Valutazione di Impatto Ambientale ex D.lgs. 152/2006
Domanda di Autorizzazione Unica ex D.lgs. 387/2003
Domanda di Concessione Demaniale Marittima ex R.D. 327/1942

Ubicazione Opere a Terra su Stralcio Carta dei Suoli - 04

Progetto
Dot. Ing. Luigi Severini
Ord. Ing. Prov. TA n. 276

Elaborazioni
iLStudio.
Engineering & Consulting Studio