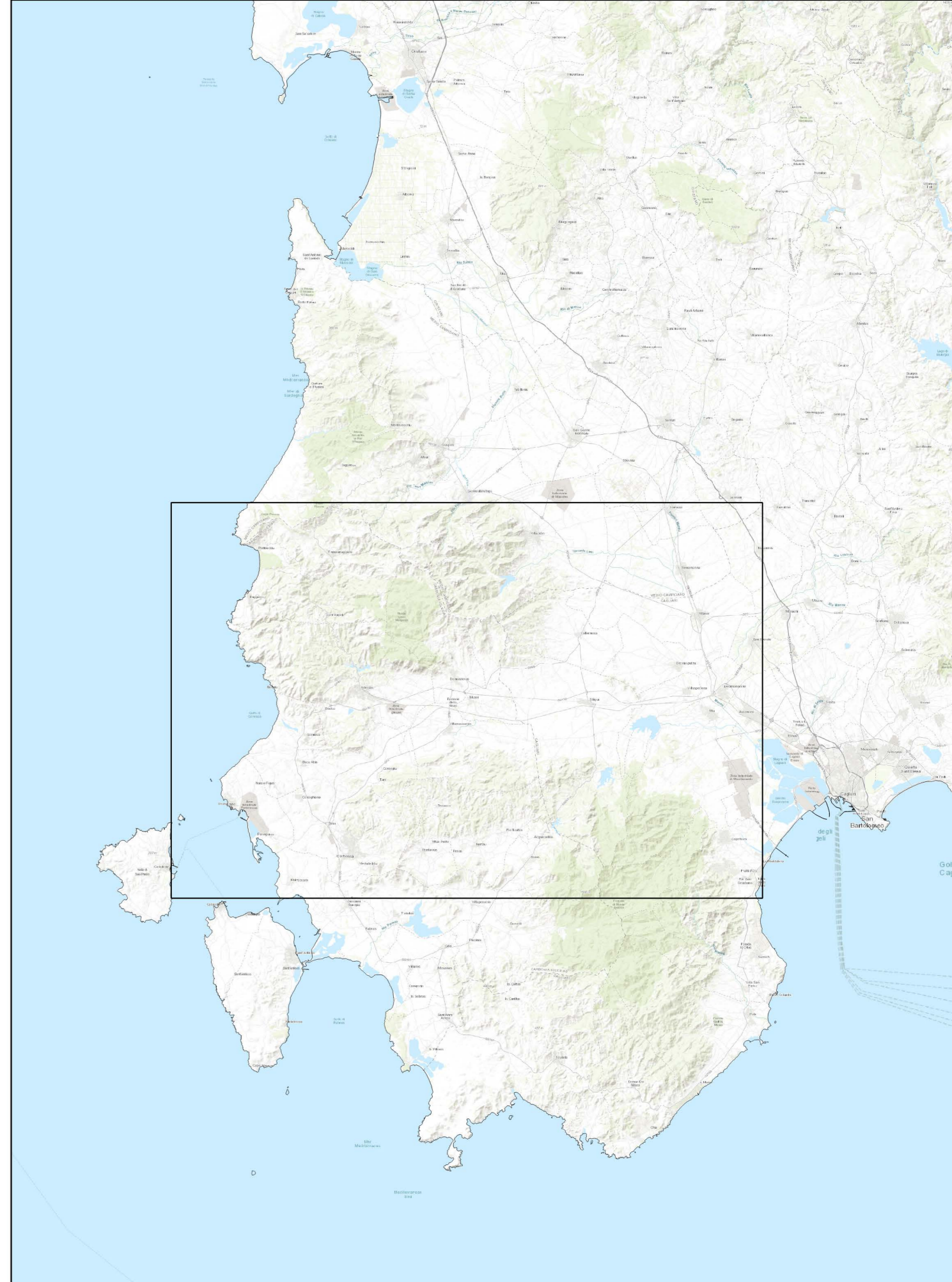
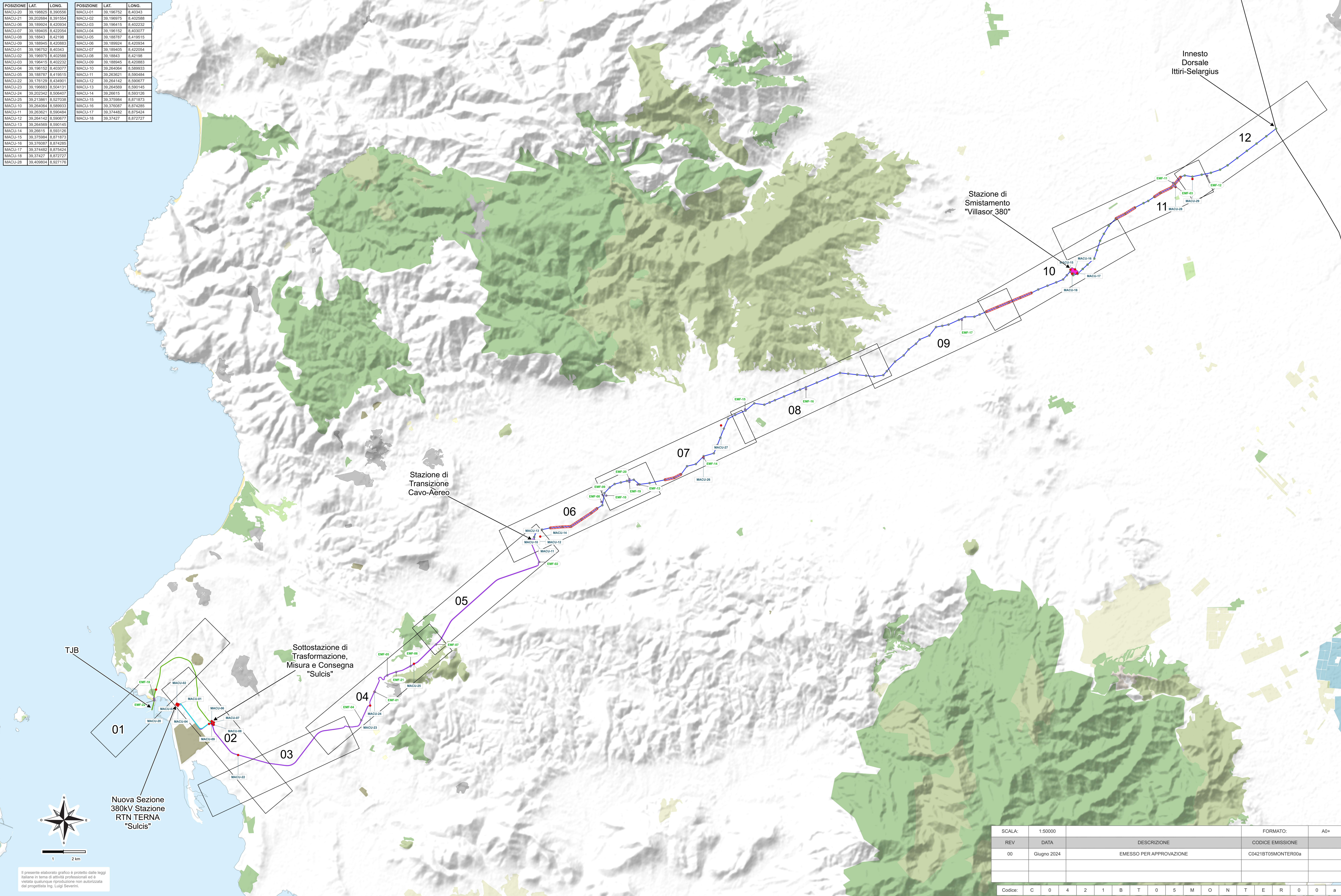
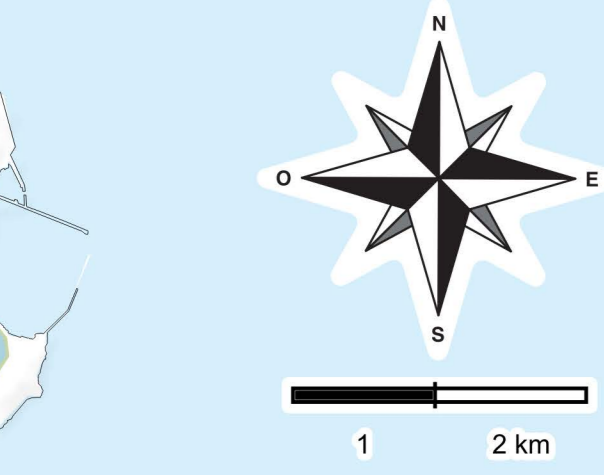


POSIZIONE	LAT.	LONG.	POSIZIONE	LAT.	LONG.
MACU-20	39.198825	8.395550	MACU-01	39.196752	8.40343
MACU-21	39.202684	8.391554	MACU-02	39.196975	8.402588
MACU-06	39.189924	8.420934	MACU-03	39.196415	8.402232
MACU-07	39.189405	8.422054	MACU-04	39.196152	8.403077
MACU-08	39.18943	8.42159	MACU-05	39.188787	8.419515
MACU-09	39.188945	8.420883	MACU-06	39.189924	8.420934
MACU-01	39.196752	8.40343	MACU-07	39.189405	8.422054
MACU-02	39.196975	8.402588	MACU-08	39.18843	8.42198
MACU-03	39.196415	8.402232	MACU-09	39.188945	8.420883
MACU-04	39.196152	8.403077	MACU-10	39.254054	8.899933
MACU-05	39.188787	8.419515	MACU-11	39.263621	8.90484
MACU-06	39.189924	8.420934	MACU-12	39.264142	8.906777
MACU-07	39.189405	8.422054	MACU-13	39.264569	8.90145
MACU-08	39.18843	8.42198	MACU-14	39.26615	8.93326
MACU-09	39.188945	8.420883	MACU-15	39.376984	8.876973
MACU-10	39.254054	8.899933	MACU-16	39.376287	8.874285
MACU-11	39.263621	8.90484	MACU-17	39.374482	8.875424
MACU-12	39.264142	8.906777	MACU-18	39.37427	8.872727
MACU-13	39.264569	8.90145			
MACU-14	39.26615	8.93326			
MACU-15	39.376984	8.876973			
MACU-16	39.376287	8.874285			
MACU-17	39.374482	8.875424			
MACU-18	39.37427	8.872727			



**LEGENDA**

- Opere in Progetto
  - Elettrodotto Interato 220kV
  - Elettrodotto di Connessione 380kV
  - Elettrodotto Interato 380kV
  - Elettrodotto Aereo 380kV
  - Dorsale Ittiri-Selargius
- Corso d'Opera
  - EMF
  - corso d'opera
  - MACU
  - Buffer 50m Mavi



Il presente elaborato grafico è protetto dalle leggi italiane in tema di attività professionali ed è vietata qualunque riproduzione non autorizzata dal progettista Ing. Luigi Severini

SCALA:	1:50000	FORMATO:	A0+
REV	DATA	DESCRIZIONE	CODICE EMISSIONE
00	Giugno 2024	EMESSO PER APPROVAZIONE	CO421BT05MONTER00a
Codice: C 0 4 2 1 B T 0 5 M O N T E R 0 0 a			



Ministero dell' Ambiente e della Sicurezza Energetica  
Ministero della Cultura  
Ministero delle Infrastrutture e dei Trasporti

Procedura di Valutazione di Impatto Ambientale ex D.lgs. 152/2006  
Domanda di Autorizzazione Unica ex D.lgs. 307/2002  
Domanda di Concessione Demersale Marittima ex R.D. 327/1942

Ubicazione Punti di Montaggio a Terra - Corso d'Opera Quadro di Unione

Progetto: Dott. Ing. Luigi Severini  
Esecutore: ILStudio, Engineering & Consulting Studio

