

# LEGENDA

LEGEND

## AREA CONTINENTALE

CONTINENTAL AREA

### Litologie del substrato

Bedrock

- Calcarei, dolomie  
Limestones, dolomites
- Marne, marne arenacee, calcareniti marnose  
Marls, sandy marls, marly calcarenites
- Arenarie, conglomerati  
Sandstones, conglomerates
- Scisti, scisti arenacei, argilloscisti, metamorfiti  
Shales, arenaceous shales, mudstones, metamorphic rocks
- Rocce intrusive  
Intrusive rocks
- Rocce effusive acide  
Acid effusive rocks
- Rocce effusive basiche  
Basic effusive rocks

### Depositi superficiali

Superficial deposits

- Sabbie di spiaggia (Olocene)  
Beach sands
- Sabbie eoliche (Olocene)  
Eolian sands
- Depositi per gravità (Olocene)  
Talus heaps
- Alluvioni (Olocene)  
Alluvial deposits
- Arenarie e conglomerati di spiaggia (Pleistocene sup.)  
Beach sandstones and conglomerates
- Arenarie eoliche (Pleistocene sup.)  
Eolian sandstones
- Alluvioni (Pleistocene)  
Alluvial deposits
- Depositi per gravità (Pleistocene)  
Talus heaps

### Superfici di erosione

Erosional surfaces

- Terrazzi marini  
Marine terraces
- Paleo superfici  
Paleo surfaces

## AREA MARINA

MARINE AREA

### Rilievo e struttura della piattaforma

Shelf landform and structure

- Bordo  
Shelf break
- Bordo in arretramento  
Eroded shelf break
- Rilievo isolato  
Isolated hill
- Orlo di scarpata  
Edge of scarp
- Substrato affiorante  
Bedrock

### Depositi superficiali

Superficial deposits

- Progredazione del bordo  
Shelf break progradation
- Campi di sabbia e dune  
Plains with sand or dunes
- Area in debole sedimentazione olocenica  
Low holocenic sedimentation
- Area in forte sedimentazione olocenica  
Very important holocenic sedimentation

### Idrografia sottomarina

Submerged hydrography

- Talweg  
Trough
- Talweg sepolto  
Covered trough
- Delta sottomarino  
Submarine alluvial fan
- Testata di canyon in erosione  
Canyon
- Depressione in coimata di sedimenti fini  
Closed depression with fine sediments

## Forme costiere

Coastal landforms

- Falesia h > 50 m  
Cliff
- Falesia h < 50 m  
Cliff
- Costa rocciosa molto acciue  
Very scraped rocky coast
- Costa rocciosa  
Rocky coast
- Ripa di erosione  
Marine erosional cliff

## Forme e depositi di versante

Slope landforms and deposits

- Orlo di scarpata  
Edge of scarp
- Rottura di pendio convessa  
Convex nickpoint
- Rottura di pendio concava  
Concave nickpoint
- Rilievo isolato, inselberg  
Isolated hill, inselberg
- Falda, deposito di glaciai (Pleistocene)  
Talus cone, glacial deposits
- Morfologia carsica  
Karst forms
- Ruscagliamento diffuso  
Slope wash

## Forme e depositi fluviali

Fluvial landforms and deposits

- Corso d'acqua  
Stream
- Valli incassate  
V-shaped valley
- Lago artificiale  
Reservoir dam
- Palude bonificata  
Dewatered marsh
- Palude, laguna costiera  
Marsh, lagoon
- Orlo di terrazzo fluviale  
River terrace edge
- Spartiacque  
Waters parting
- Cono di deiezione (Olocene)  
Alluvial fan
- Cono di deiezione (Pleistocene)  
Alluvial fan

## Livelli marini quaternari

Quaternary sea levels

- Piattaforma di abrasione  
Wave cut platform
- Arenarie e conglomerati di spiaggia  
Beach - rocks
- Cordone litorale  
Offshore bar
- Falesia sommersa  
Submerged cliff

## Forme esterne alla piattaforma

External landforms to shelf

- Scarpata  
Continental slope
- Piana batiale  
Bathyal plain
- Bacino  
Basin
- Monte sottomarino  
Seamount

## Stazione di campionatura

Sampling site

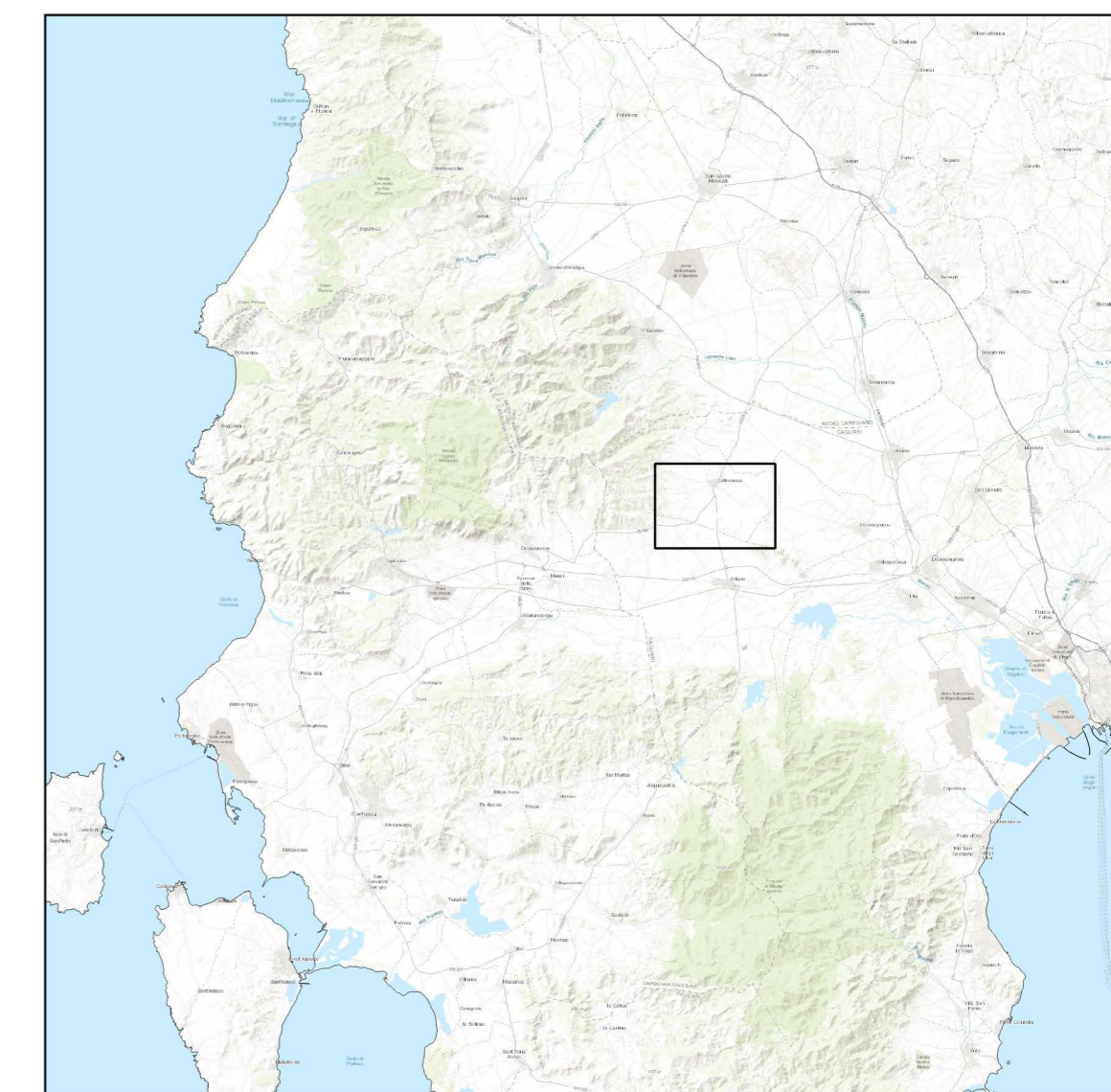
- Immersione subacquea  
Dive
- Carotaggio  
Core
- Bennata  
Bucket
- Dragaggio  
Dredge

## Dati e forme strutturali

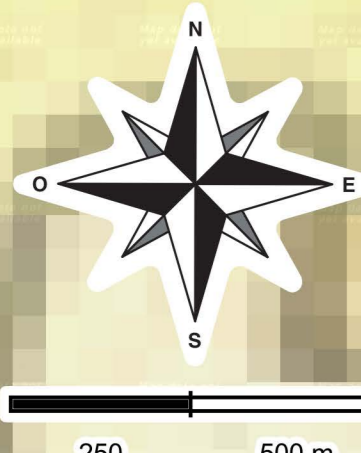
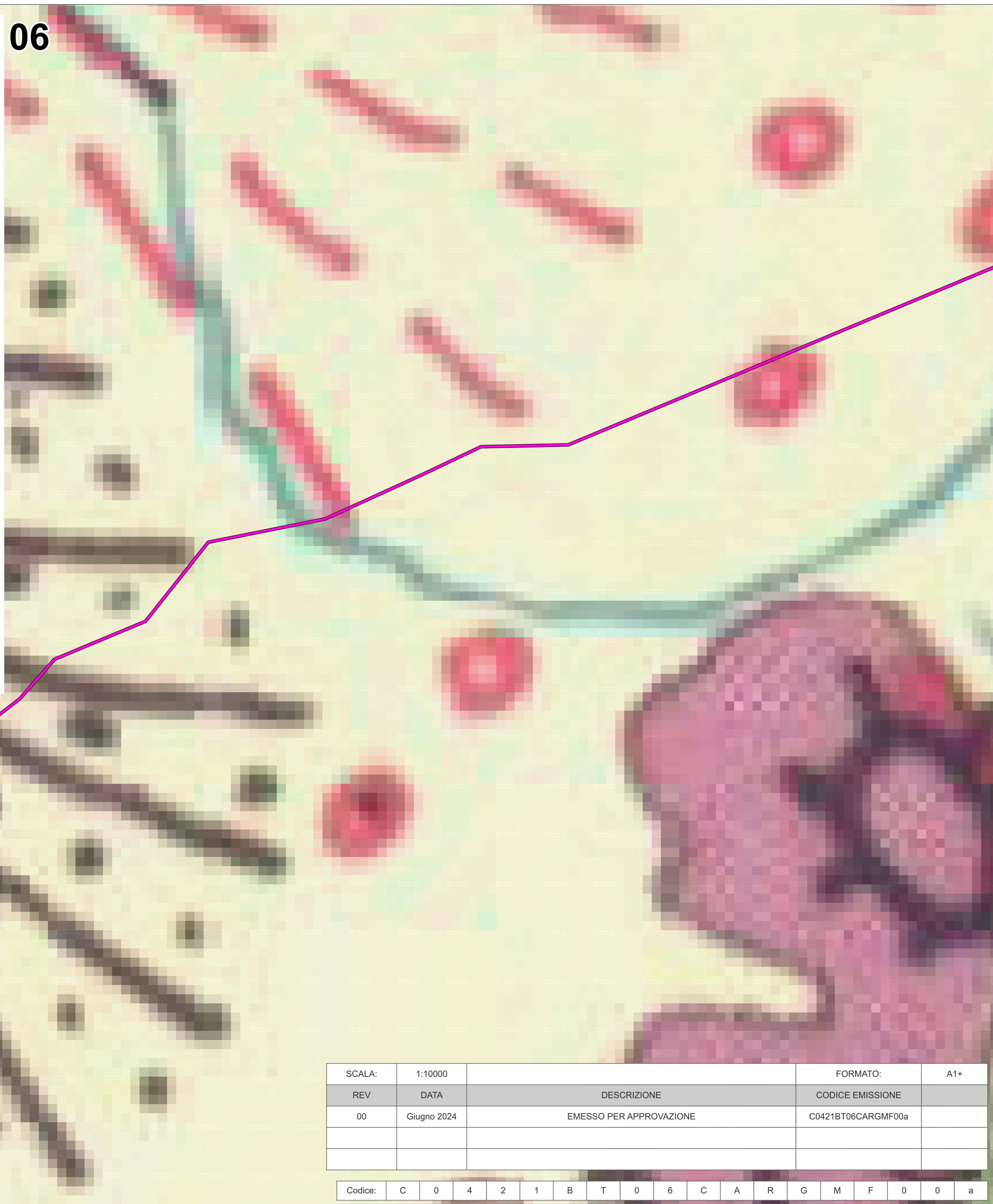
Structural data and landforms

- Faglia  
Fault
- Filoni  
Master folds
- Giacitura degli strati  
Strike and dip
- Superficie strutturale  
Structural surface

06



LEGENDA  
Opere in Progetto  
Elettrodotto Aereo 380kV



Il presente elaborato grafico è protetto dalle leggi italiane in tema di attività professionali ed è vietata qualunque riproduzione non autorizzata dal progettista Ing. Luigi Severini.

SCALA:	1:10000	FORMATO:	A1+
REV	DATA	DESCRIZIONE	CODICE EMISSIONE
00	Giugno 2024	EMESSO PER APPROVAZIONE	C0421BT06CARGMF00a

Codice: C 0 4 2 1 B T 0 6 C A R G M F 0 0 a

Progetto Definitivo
   
**PARCO EOLICO FLOTTANTE NEL MARE DI SARDEGNA SUD OCCIDENTALE**

Ministero dell'Ambiente e della Sicurezza Energetica  
 Ministero della Cultura  
 Ministero delle Infrastrutture e dei Trasporti
   
 Procedura di Valutazione di Impatto Ambientale ex D.lgs.152/2006  
 Domanda di Autorizzazione Unica ex D.lgs. 387/ 2003  
 Domanda di Concessione Demaniale Marittima ex R.D. 327/1942

Ubicazione Opere a Terra su Stralcio  
Carta Geomorfológica - 06

Progetto  
 Dott. Ing. Luigi Severini  
 Ord. Ing. Prov. TA n.776
   
 Elaborazioni  
**iLStudio**  
 Engineering & Consulting Studio



**06CARGMF**  
 C0421BT06CARGMF00a