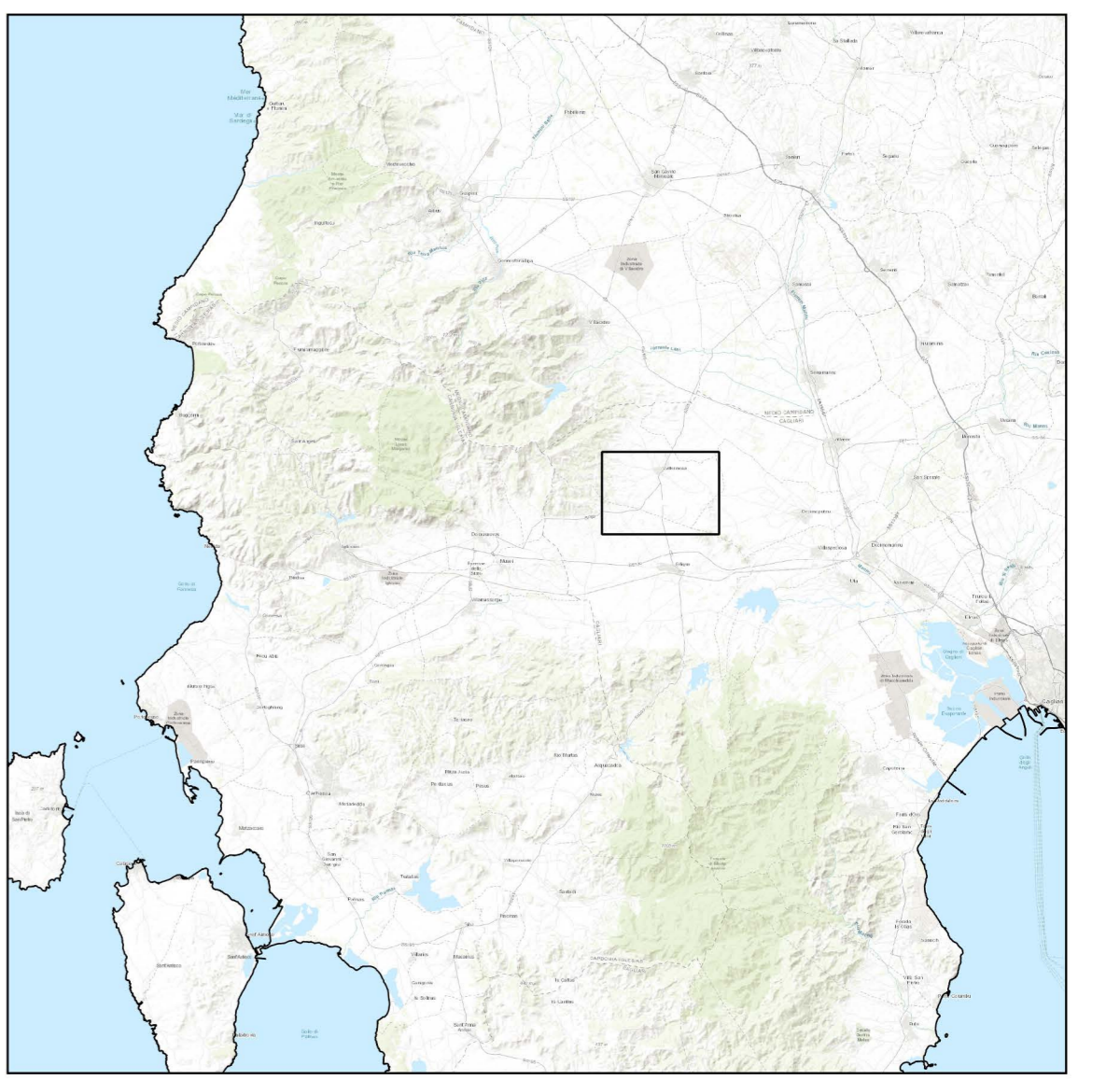
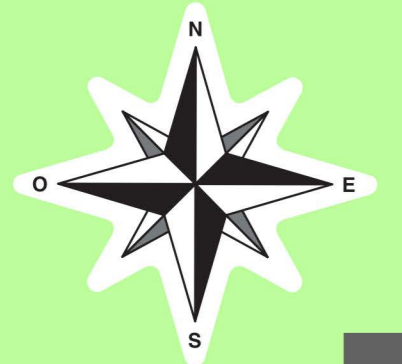
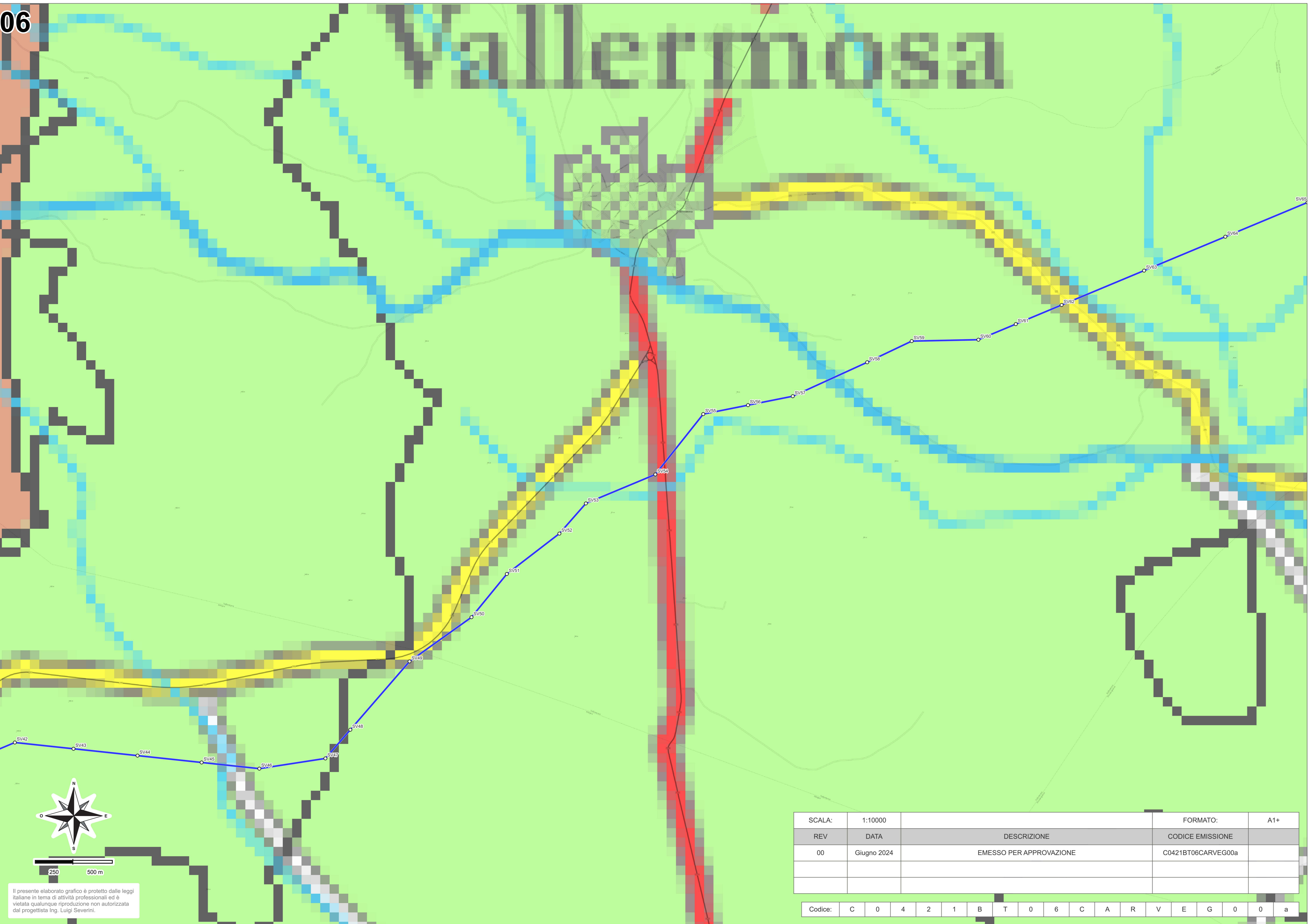


Wallerinosa



- LEGENDA**
- Opere in Progetto**
 - Elettrodotto Aereo 380kV
 - Punti Tralicci 380kV
 - Carta delle Serie di Vegetazioni**
 - 12. Serie Sarda Occidentale, Calcicola, Termomediterranea del Leccio (*Prasio majoris* - *Quercetum ilicis chamaeropotusum humilis*)
 - 17. Serie Sarda, Calcifuga, Termo-Mesomediterranea della Sughera (*Gallio scabri* - *Quercetum suberis*)
 - Centri Urbani
 - Strada Statale
 - Strada Provinciale
 - Strada Comunale



250 500 m

Il presente elaborato grafico è protetto dalle leggi italiane in tema di attività professionali ed è vietata qualunque riproduzione non autorizzata dal progettista Ing. Luigi Severini.

SCALA:	1:10000	DESCRIZIONE	FORMATO:	A1+
REV	DATA	DESCRIZIONE	CODICE EMISSIONE	
00	Giugno 2024	EMESSO PER APPROVAZIONE	C0421BT06CARVEG00a	

Codice: C 0 4 2 1 B T 0 6 C A R V E G 0 0 a

ichnusa wind power srl

Progetto Definitivo

PARCO EOLICO FLOTTANTE NEL MARE DI SARDEGNA SUD OCCIDENTALE

06CARVEG
C0421BT06CARVEG00a

Ministero dell'Ambiente e della Sicurezza Energetica
Ministero della Cultura
Ministero delle Infrastrutture e dei Trasporti

Procedura di Valutazione di Impatto Ambientale ex D.lgs. 152/2006
Domanda di Autorizzazione Unica ex D.lgs. 387/2003
Domanda di Concessione Demaniale Marittima ex R.D. 327/1942

Ubicazione Opere a Terra su Stralcio Carta delle Serie della Vegetazione - 06

Progetto: Dott. Ing. Luigi Severini Ord. Ing. Prov. TA n.776

Elaborazioni: **iLStudio**, Engineering & Consulting **Studio**

