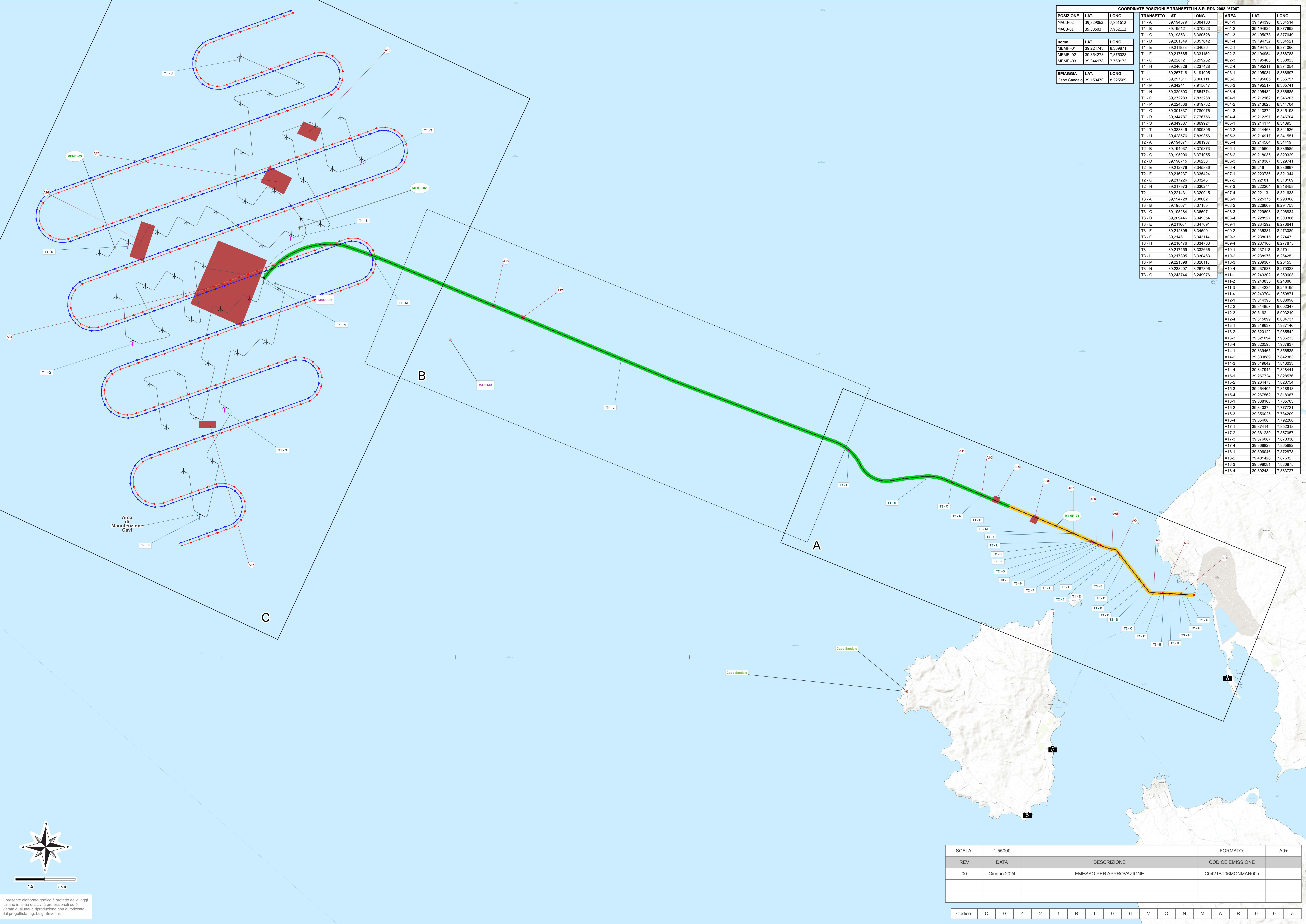


COORDINATE POSIZIONI E TRANSETTI IN S.R. RDN 2008 "S706"					
POSIZIONE	LAT.	LONG.	TRANSETTO	LAT.	LONG.
MACU-02	39,32963	7,861612	T1 - A	39,19479	8,384103
MACU-01	39,30503	7,962112	T1 - B	39,19521	8,370223
			T1 - C	39,198531	8,360528
			T1 - D	39,201349	8,357642
			T1 - E	39,211883	8,34686
			T1 - F	39,217665	8,331159
			T1 - G	39,22812	8,299232
			T1 - H	39,246328	8,237428
			T1 - I	39,257718	8,191005
			T1 - L	39,297311	8,060111
			T1 - M	39,30241	7,915647
			T1 - N	39,329803	7,854774
			T1 - O	39,272283	7,833268
			T1 - P	39,224336	7,819732
			T1 - Q	39,301337	7,790076
			T1 - R	39,348787	7,710759
			T1 - S	39,349387	7,669924
			T1 - T	39,383349	7,909806
			T1 - U	39,428576	7,839356
			T2 - A	39,194971	8,381987
			T2 - B	39,194937	8,335373
			T2 - C	39,195066	8,371055
			T2 - D	39,196715	8,36238
			T2 - E	39,212676	8,345836
			T2 - F	39,216237	8,335424
			T2 - G	39,217226	8,33246
			T2 - H	39,217973	8,330241
			T2 - I	39,221431	8,320015
			T3 - A	39,194728	8,38062
			T3 - B	39,195071	8,37185
			T3 - C	39,195284	8,36007
			T3 - D	39,20446	8,349254
			T3 - E	39,211664	8,347091
			T3 - F	39,212805	8,345901
			T3 - G	39,2146	8,343114
			T3 - H	39,216476	8,334703
			T3 - I	39,217159	8,332666
			T3 - L	39,217895	8,330463
			T3 - M	39,221398	8,320118
			T3 - N	39,238207	8,267396
			T3 - O	39,243744	8,249976
			A01-1	39,194396	8,384104
			A01-2	39,194626	8,377692
			A01-3	39,195079	8,377649
			A01-4	39,194732	8,384521
			A02-1	39,194759	8,374066
			A02-2	39,194954	8,368786
			A02-3	39,195403	8,368823
			A02-4	39,195211	8,374054
			A03-1	39,195031	8,366687
			A03-2	39,195065	8,365757
			A03-3	39,195171	8,365741
			A03-4	39,195482	8,366885
			A04-1	39,212162	8,346205
			A04-2	39,213626	8,344704
			A04-3	39,213874	8,345193
			A04-4	39,212397	8,344704
			A05-1	39,214174	8,34395
			A05-2	39,214463	8,341526
			A05-3	39,214917	8,341051
			A05-4	39,214684	8,34419
			A06-1	39,215606	8,338585
			A06-2	39,218035	8,329329
			A06-3	39,218387	8,329741
			A06-4	39,216	8,336887
			A07-1	39,220736	8,321344
			A07-2	39,22181	8,318169
			A07-3	39,222294	8,318458
			A07-4	39,22113	8,321633
			A08-1	39,225375	8,296368
			A08-2	39,226609	8,294753
			A08-3	39,226988	8,294824
			A08-4	39,229257	8,300396
			A09-1	39,234292	8,276941
			A09-2	39,235381	8,273089
			A09-3	39,238015	8,27447
			A09-4	39,237166	8,277875
			A10-1	39,237118	8,27211
			A10-2	39,238976	8,26425
			A10-3	39,239367	8,26455
			A10-4	39,237537	8,270323
			A11-1	39,243302	8,259903
			A11-2	39,243855	8,24898
			A11-3	39,244235	8,249195
			A11-4	39,243704	8,259871
			A12-1	39,314395	8,003898
			A12-2	39,314857	8,002347
			A12-3	39,3162	8,002216
			A12-4	39,315899	8,004737
			A13-1	39,319637	7,987146
			A13-2	39,320122	7,985542
			A13-3	39,321084	7,986233
			A13-4	39,320593	7,981837
			A14-1	39,330465	7,856535
			A14-2	39,309889	7,842383
			A14-3	39,319642	7,813033
			A14-4	39,347945	7,829441
			A15-1	39,267724	7,828576
			A15-2	39,264473	7,828754
			A15-3	39,264405	7,818813
			A15-4	39,267562	7,818967
			A16-1	39,338168	7,785763
			A16-2	39,34037	7,777721
			A16-3	39,358025	7,794209
			A16-4	39,35408	7,792208
			A17-1	39,37414	7,852318
			A17-2	39,381239	7,857057
			A17-3	39,378087	7,870336
			A17-4	39,368828	7,855882
			A18-1	39,398046	7,872878
			A18-2	39,401426	7,87632
			A18-3	39,398081	7,868875
			A18-4	39,38248	7,883727

- LEGENDA**
- Opere in Progetto**
- WFG
 - FOC
 - Cavi Inter-Array
 - Elettrodoto Marino 220kV
- Post - Operam**
- Maxi: Monitoraggio avifauna da punti fissi sulla costa
 - MEMF: Acquisizione dati strumentali per il monitoraggio ed il rilevamento dei campi elettromagnetici e per le indagini relative alla granulometria
 - MACU: Acquisizione dati per il monitoraggio del clima acustico (numero) e sulle vibrazioni mediante l'impiego di sonde multiparametriche
 - Censimenti Itici Taragarie
- Transetti**
- T1: Cofec - Valutazione delle caratteristiche della colonna d'acqua mediante sonde multiparametriche e/o bottiglie di profondità
 - T1-SevV - Prelevi di campioni di sedimenti per lo studio del macrozoobenthos e per le indagini relative alla granulometria
 - T1-Avifa - Prelevio lungo la colonna d'acqua mediante sonde multiparametriche e/o bottiglie di profondità
 - T1-MACA - Acquisizione dati per il monitoraggio sulla torbidità e sulla qualità dell'acqua mediante l'impiego di sonde multiparametriche
 - MMO - Monitoraggio lungo transetti circolari dei mammiferi marini
 - OTIS - Monitoraggio mediante tecniche di immersione subacquea entro i 50 m di profondità
 - NICA - Abilità del censimento visuale in immersione lungo transetti in prossimità delle opere
 - ROV - Monitoraggio mediante tecniche di rilevamento in remoto (Remotely Operated Vehicle)
 - Maxi: Monitoraggio avifauna lungo transetti nel sito di installazione



SCALA:	1:55000	FORMATO:	A0+
REV	DATA	DESCRIZIONE	CODICE EMISSIONE
00	Giugno 2024	EMESSO PER APPROVAZIONE	C0421BT06MONMAR00a
Codice: C 0 4 2 1 B T 0 6 M O N M A R 0 0 a			

Il presente elaborato grafico è protetto dalle leggi italiane in tema di attività professionali ed è vietata qualunque riproduzione non autorizzata dal progettista Ing. Luigi Severini.

06MONMAR
C0421BT06MONMAR00a

icnussa wind power srl

Progetto Definitivo

PARCO EOLICO FLOTTANTE NEL MARE DI SARDEGNA SUD OCCIDENTALE

Ministero dell' Ambiente e della Sicurezza Energetica
Ministero della Cultura
Ministero delle Infrastrutture e dei Trasporti

Procedura di Valutazione di Impatto Ambientale ex D.lgs. 152/2006
Domanda di Autorizzazione Unica ex D.lgs. 387/2003
Domanda di Concessione Demaniale Marittima ex R.D. 327/1942

Ubicazione Punti di Monitoraggio a Mare - Post Operam
Quadro di Unione

Progetto
Dott. Ing. Luigi Severini
Dott. Ing. P.A. Tiz

ILStudio
Engineering & Consulting Studio

06MONMAR
C0421BT06MONMAR00a

cip
cdp
Z
P