

LEGENDA LEGEND

AREA CONTINENTALE CONTINENTAL AREA

Litologie del substrato Bedrock

- Calcarei, dolomie
Limestones, dolomites
- Marni, marni arenacee, calcareniti marnose
Marls, sandy marls, marly calcarenites
- Arenarie, conglomerati
Sandstones, conglomerates
- Scisti, scisti arenacei, argilloscisti, metamorfiti
Shales, arenaceous shales, mudstones, metamorphic rocks
- Rocce intrusive
Intrusive rocks
- Rocce effusive acide
Acid effusive rocks
- Rocce effusive basiche
Basic effusive rocks

Depositi superficiali Superficial deposits

- Sabbie di spiaggia (Olocene)
Beach sands
- Sabbie eoliche (Olocene)
Eolian sands
- Depositi per gravità (Olocene)
Talus heaps
- Alluvioni (Olocene)
Alluvial deposits
- Arenarie e conglomerati di spiaggia (Pleistocene sup.)
Beach sandstones and conglomerates
- Arenarie eoliche (Pleistocene sup.)
Eolian sandstones
- Alluvioni (Pleistocene)
Alluvial deposits
- Depositi per gravità (Pleistocene)
Talus heaps

Superfici di erosione Erosional surfaces

- Terrazzi marini
Marine terraces
- Paleo superfici
Paleo surfaces

AREA MARINA MARINE AREA

Rilievo e struttura della piattaforma Shelf landform and structure

- Bordo
Shelf break
- Bordo in arretramento
Eroded shelf break
- Rilievo isolato
Isolated hill
- Orlo di scarpata
Edge of scarp
- Substrato affiorante
Bedrock

Depositi superficiali Superficial deposits

- Progradazione del bordo
Shelf break progradation
- Campi di sabbia e dune
Plains with sand or dunes
- Area in debole sedimentazione olocenica
Low holocene sedimentation
- Area in forte sedimentazione olocenica
Very important holocene sedimentation

Idrografia sottomarina Submerged hydrography

- Talweg
Talweg
- Talweg sepolto
Covered Talweg
- Delta sottomarino
Submarine alluvial fan
- Testata di canyon in erosione
Canyon
- Depressione in coimata di sedimenti fini
Closed depression with fine sediments

Forme costiere Coastal landforms

- Falesia h > 50 m
Cliff
- Falesia h < 50 m
Cliff
- Costa rocciosa molto acclive
Very steep rocky coast
- Costa rocciosa
Rocky coast
- Ripa di erosione
Marine erosional cliff

Forme e depositi di versante Slope landforms and deposits

- Orlo di scarpata
Edge of scarp
- Rottura di pendio convessa
Convex nickpoint
- Rottura di pendio concava
Concave nickpoint
- Rilievo isolato, inselberg
Isolated hill, inselberg
- Faldia, deposito di glacis (Pleistocene)
Talus cone, glacis deposits
- Morfologia carsica
Karst forms
- Ruscellamento diffuso
Slope wash

Forme e depositi fluviali Fluvial landforms and deposits

- Corso d'acqua
Stream
- Valli incassate
V-shaped scarp valley
- Lago artificiale
Retention dam
- Palude bonificata
Devaltered marsh
- Palude, laguna costiera
Marsh, lagoon
- Orlo di terrazzo fluviale
River terrace edge
- Spartacque
Water parting
- Cono di deiezione (Olocene)
Alluvial fan
- Cono di deiezione (Pleistocene)
Alluvial fan

Livelli marini quaternari Quaternary sea levels

- Piattaforma di abrasione
Wave cut platform
- Arenarie e conglomerati di spiaggia
Beach - rocks
- Cordone litorale
Offshore bar
- Falesia sommersa
Submerged cliff

Forme esterne alla piattaforma External landforms to shelf

- Scarpata
Continental slope
- Piana batiale
Bathyal plain
- Bacino
Basin
- Monte sottomarino
Seamount

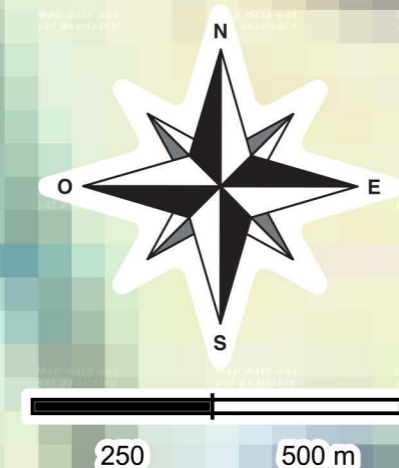
Stazione di campionatura Sampling site

- Immersione subacquea
Dive
- Carotaggio
Core
- Bennata
Bucket
- Dragaggio
Dredge

Dati e forme strutturali Structural data and landforms

- Faglia
Fault
- Filoni
Master lods
- Giacitura degli strati
Strike and dip
- Superficie strutturale
Structural surface

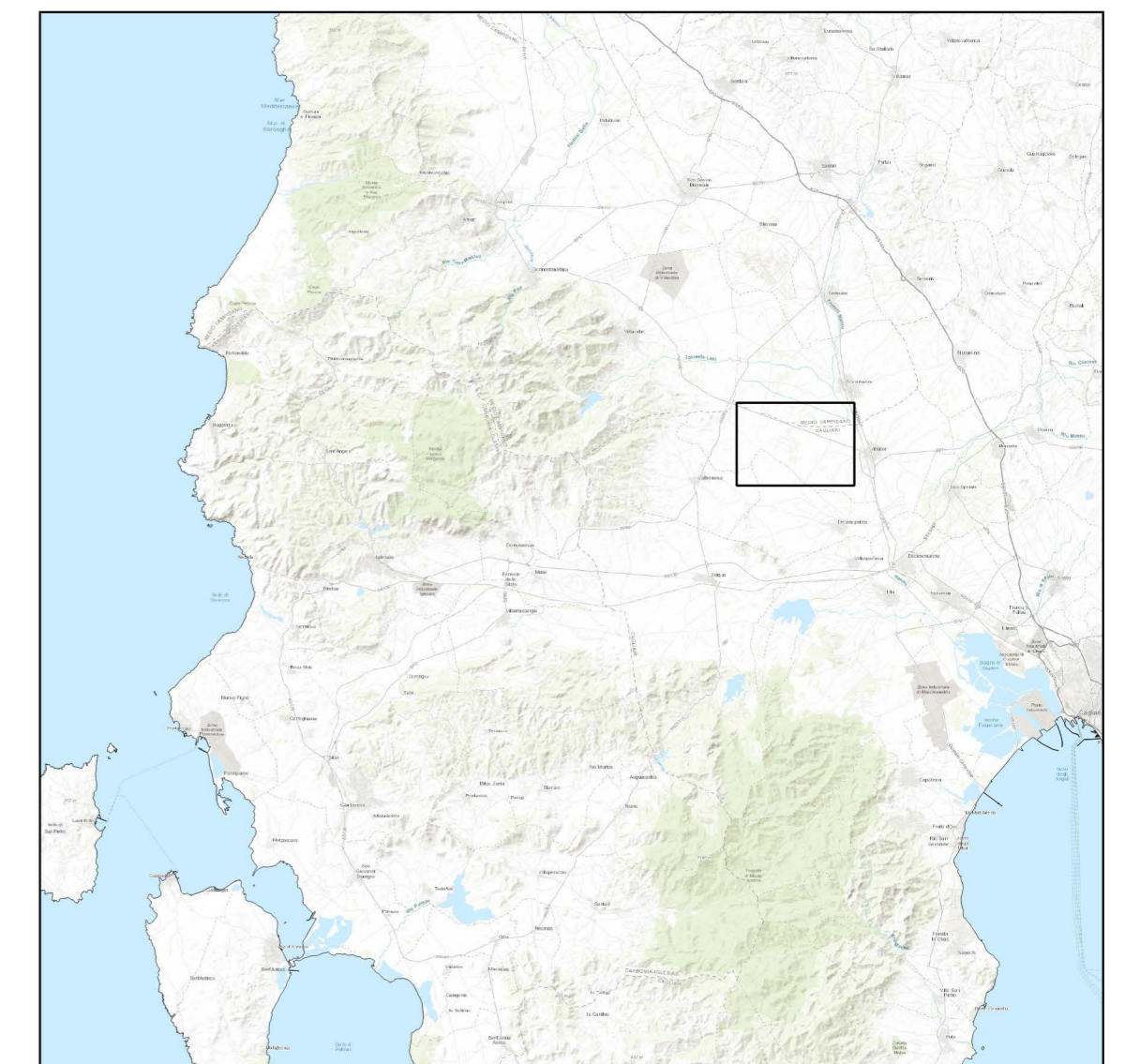
07



Il presente elaborato grafico è protetto dalle leggi italiane in tema di attività professionali ed è vietata qualunque riproduzione non autorizzata dal progettista Ing. Luigi Severini.

SCALA:	1:10000	FORMATO:	A1+
REV	DATA	DESCRIZIONE	CODICE EMISSIONE
00	Giugno 2024	EMESSO PER APPROVAZIONE	C0421BT07CARGMF00a

Codice: C 0 4 2 1 B T 0 7 C A R G M F 0 0 a



LEGENDA
Opere in Progetto
Stazione di Smistamento "Villasor 380"
Elettrodoto Aereo 380kV

Ichnuša wind power srl
Progetto Definitivo
PARCO EOLICO FLOTTANTE NEL MARE DI SARDEGNA SUD OCCIDENTALE

Ministero dell'Ambiente e della Sicurezza Energetica
Ministero della Cultura
Ministero delle Infrastrutture e dei Trasporti
Procedura di Valutazione di Impatto Ambientale ex D.lgs. 152/2006
Domanda di Autorizzazione Unica ex D.lgs. 387/2003
Domanda di Concessione Demaniale Marittima ex R.D. 327/1942

Ubicazione Opere a Terra su Stralcio Carta Geomorfológica - 07

Progetto
Dott. Ing. Luigi Severini
Drd. Ing. Prov. TA n. 276
Elaborazioni
iLStudio.
Engineering & Consulting Studio



07CARGMF
C0421BT07CARGMF00a