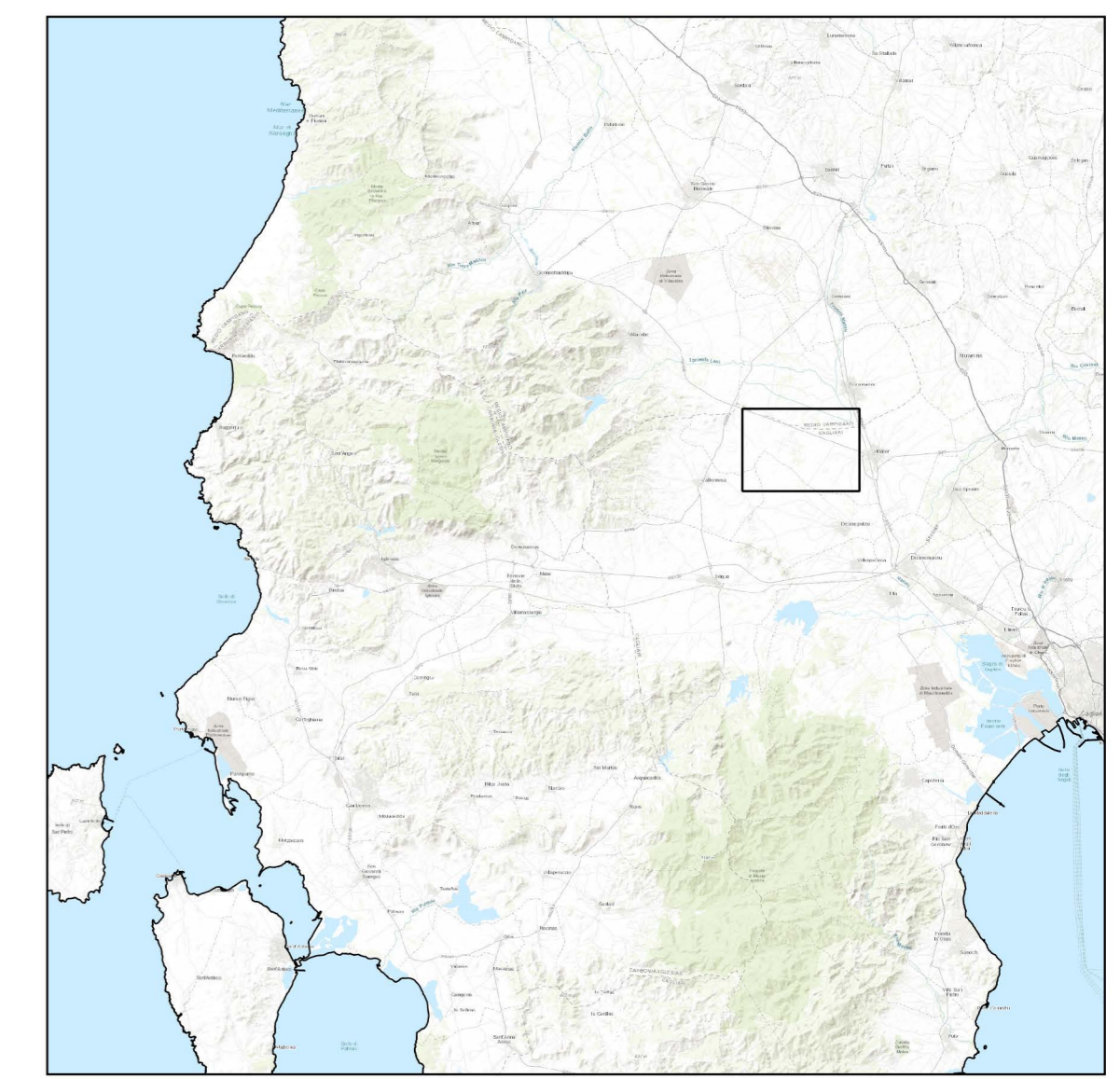




Il presente elaborato grafico è protetto dalle leggi italiane in tema di attività professionali ed è vietata qualunque riproduzione non autorizzata dal progettista Ing. Luigi Severini.

SCALA:	1:10000	FORMATO:	A1+
REV	DATA	DESCRIZIONE	CODICE EMISSIONE
00	Giugno 2024	EMESSO PER APPROVAZIONE	C0421BT07CARVEG00a
Codice:	C 0 4 2 1 B T 0 7 C A R V E G 0 0 a		



- LEGENDA**
- Opere in Progetto**
- Stazione di Smistamento "Villasor 380"
 - Elettrodotto Aereo 380kV
 - Punti Tralacci 380kV
- Carta delle Serie di Vegetazioni**
- 17. Serie Sarda, Calcifuga, Termo-Mesomediterranea della Sughera (Gallo scabri - Quercetum suberis)
 - 19. Serie Sarda Basifila, Termo - Mesomediterranea della Quercia di Virgilio (Lonicerio implexae - Quercetum virgilianae)
 - 24. Geosigmeto Mediterraneo, Edafigrofio e Planiziale, Termo - Mesomediterraneo (Populion albae, Fraxino angustifoliae - Umenion minoris, Salicion albae)
- Centri Urbani
 - Strada Statale
 - Strada Provinciale
 - Strada Comunale

Ichnusa wind power srl

Progetto Definitivo

PARCO EOLICO FLOTTANTE NEL MARE DI SARDEGNA SUD OCCIDENTALE

Ministero dell'Ambiente e della Sicurezza Energetica
Ministero della Cultura
Ministero delle Infrastrutture e dei Trasporti

Procedura di Valutazione di Impatto Ambientale ex D.lgs. 152/2006
Domanda di Autorizzazione Unica ex D.lgs. 387/2003
Domanda di Concessione Demaniale Marittima ex R.D. 327/1942

Ubicazione Opere a Terra su Stralcio Carta delle Serie della Vegetazione - 07

Progetto
Dott. Ing. Luigi Severini
Dir. Ing. Prov. TA n. 276

Elaborazioni
ILStudio.
Engineering & Consulting Studio