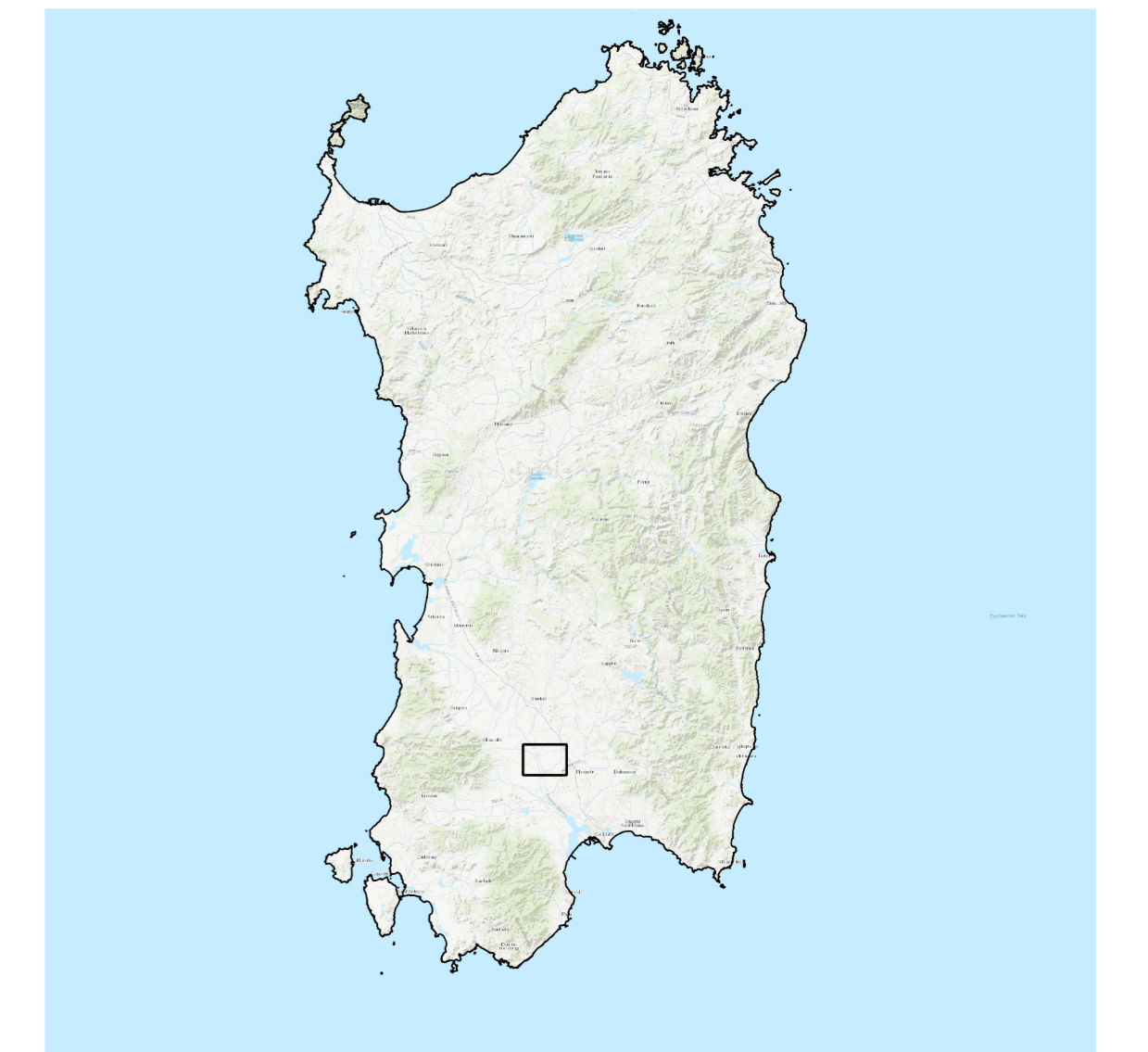
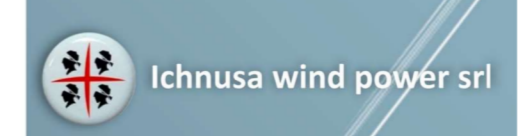


Il presente elaborato grafico è protetto dalle leggi italiane in tema di attività professionali ed è vietata qualunque riproduzione non autorizzata dal progettista Ing. Luigi Severini.



- LEGENDA**
- Opere in Progetto**
  - Punti Tralci 380kV
  - Stazione di Smistamento "Villasor 380"
  - Elettrodotto Aereo 380kV
  - Dorsale Ittri-Selargius
  - Perimetrazione Distretti Irigui



Progetto Definitivo  
**PARCO EOLICO FLOTTANTE NEL MARE DI SARDEGNA SUD OCCIDENTALE**



Ministero dell'Ambiente e della Sicurezza Energetica  
 Ministero della Cultura  
 Ministero delle Infrastrutture e dei Trasporti

Procedura di Valutazione di Impatto Ambientale ex D.lgs. 152/2006  
 Domanda di Autorizzazione Unica ex D.lgs. 387/2003  
 Domanda di Concessione Demaniale Marittima ex R.D. 327/1942

Ubicazione Opere a Terra con Sovrapposizione Interferenze Consorzio di Bonifica - 02

Progetto  
 Dott. Ing. Luigi Severini  
 Ord. Ing. Prov. TA n.776  
 Elaborazioni  
**iLStudio.**  
 Engineering & Consulting Studio

SCALA:	1:15000	DESCRIZIONE	FORMATO:	A1+
REV	DATA	DESCRIZIONE	CODICE EMISSIONE	
00	Giugno 2024	EMESSO PER APPROVAZIONE	C0421TT02INQINT00a	

Codice: C 0 4 2 1 T T 0 2 I N Q I N T 0 0 a

