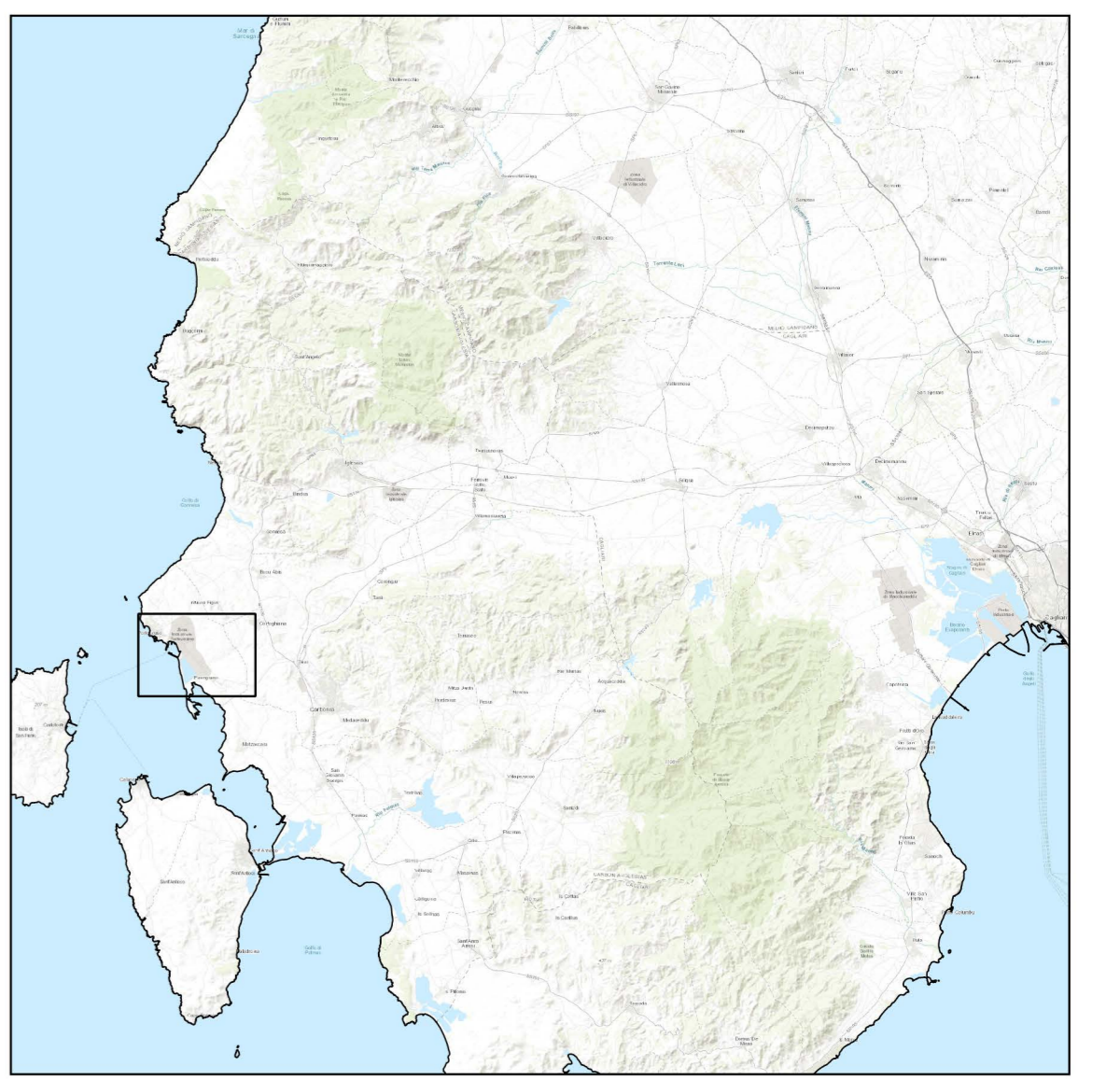


Il presente elaborato grafico è protetto dalle leggi italiane in tema di attività professionali ed è vietata qualunque riproduzione non autorizzata dal progettista Ing. Luigi Severini.

SCALA:	1:10000	FORMATO:	A1+
REV	DATA	DESCRIZIONE	CODICE EMISSIONE
00	Giugno 2024	EMESSO PER APPROVAZIONE	C0421VT01CARUDS00a
Codice: C 0 4 2 1 V T 0 1 C A R U D S 0 0 a			



- LEGENDA**
- Opere in Progetto**
- Elettrodotto Interrato 220kV
 - Sottostazione di Trasformazione, Misura e Consegna "Sulcis"
 - Nuova Sezione 380kV Stazione RTN TERNA "Sulcis"
 - Elettrodotto di Connessione 380kV
 - Elettrodotto Interrato 380kV
- Uso del Suolo 2022**
- Uso Forestale
 - Cave e Miniere
 - Urbano e Aree Assimilate
 - Usi d'Acqua
 - Seminativi
 - Foraggiere
 - Culture Permanenti
 - Aree Agroforestali
 - Altri Usi Agricoli
 - Zone Umide
 - Altri Usi non Economici

ichnusa wind power srl

Progetto Definitivo

PARCO EOLICO FLOTTANTE NEL MARE DI SARDEGNA SUD OCCIDENTALE

01CARUDS
C0421VT01CARUDS00a

Ministero dell'Ambiente e della Sicurezza Energetica
 Ministero della Cultura
 Ministero delle Infrastrutture e dei Trasporti

Procedura di Valutazione di Impatto Ambientale ex D.lgs. 152/2006
 Domanda di Autorizzazione Unica ex D.lgs. 387/2003
 Domanda di Concessione Demaniale Marittima ex R.D. 327/1942

Ubicazione Opere a Terra su Stralcio Carta Uso del Suolo - 01

Progetto: Dott. Ing. Luigi Severini
 Ord. Ing. Prov. TA n.276

Elaborazioni: **iLStudio.**
 Engineering & Consulting Studio

