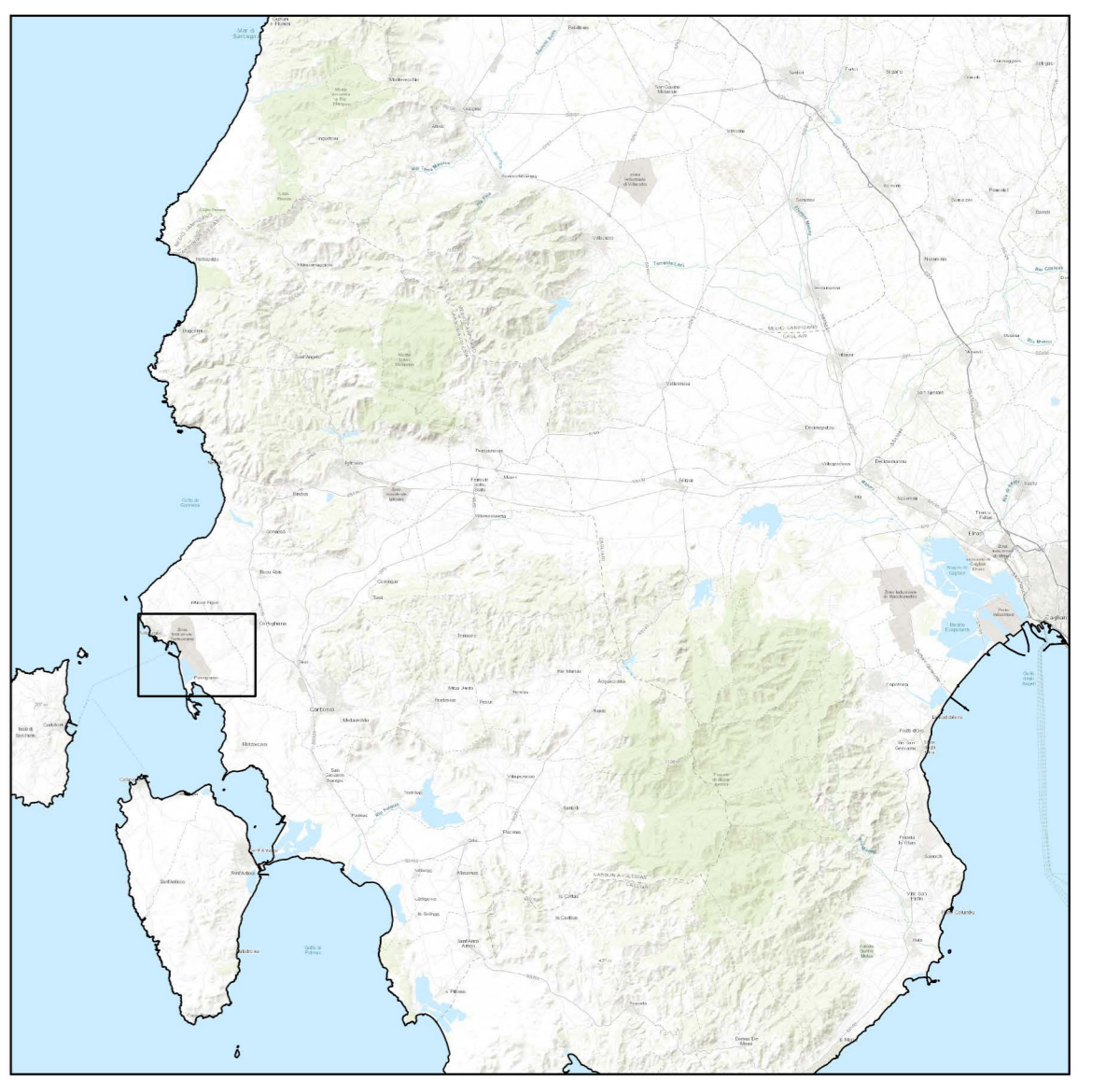


Il presente elaborato grafico è protetto dalle leggi italiane in tema di attività professionali ed è vietata qualunque riproduzione non autorizzata dal progettista Ing. Luigi Severini.

SCALA:	1:10000		FORMATO:	A1+
REV	DATA	DESCRIZIONE	CODICE EMISSIONE	
00	Giugno 2024	EMESSO PER APPROVAZIONE	C0421VT01PPRASC00a	

Codice: C 0 4 2 1 V T 0 1 P P R A S C 0 0 a



- LEGENDA**
- Opere in Progetto**
 - Elettrodotto Interrato 220kV
 - Sottostazione di Trasformazione, Misura e Consegna "Sulcis"
 - Nuova Sezione 380kV Stazione RTN TERNA "Sulcis"
 - Elettrodotto di Connessione 380kV
 - Elettrodotto Interrato 380kV
 - Aspetto Storico Culturale**
 - Beni Identitari**
 - Porto Storico
 - Tonnara
 - Villa
 - Beni Paesaggistici Ex. Art.136-142 (puntuali)**
 - Archeologico
 - Beni Paesaggistici ex art. 143 (puntuali)**
 - Architettonico
 - Innesadimento
 - Innesadimento Storico Sparso
 - Necropoli
 - Nuraghe
 - Ruderi
 - Tomba
 - Torre Costiera
 - Area Produttive Storiche**
 - Area dell'Organizzazione Mineraria
 - Parco Geominerario Ambientale e Storico

Ministero dell'Ambiente e della Sicurezza Energetica
 Ministero della Cultura
 Ministero delle Infrastrutture e dei Trasporti

Procedura di Valutazione di Impatto Ambientale ex D.lgs. 152/2006
 Domanda di Autorizzazione Unica ex D.lgs. 387/2003
 Domanda di Concessione Demaniale Marittima ex R.D. 327/1942

Ubicazione Opere a Terra su Piano Paesaggistico - Beni Paesaggistici - Aspetto Storico Culturale - 01

Progetto
 Dott. Ing. Luigi Severini
 Ord. Ing. Prov. TA n. 276

Elaborazioni
iLStudio.
 Engineering & Consulting Studio