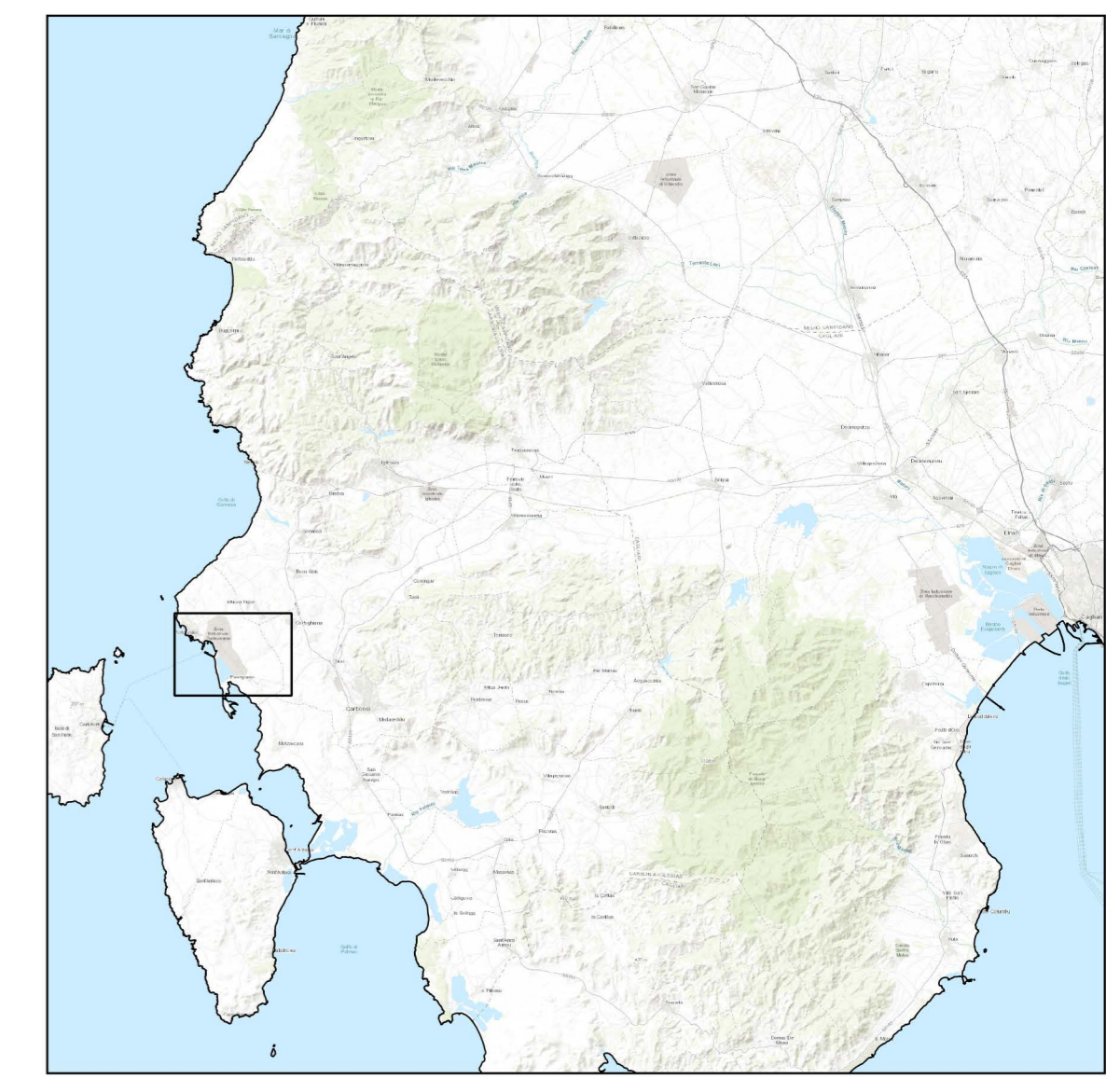


Il presente elaborato grafico è protetto dalle leggi italiane in tema di attività professionali ed è vietata qualunque riproduzione non autorizzata dal progettista Ing. Luigi Severini.

SCALA:	1:10000	FORMATO:	A1+
REV	DATA	DESCRIZIONE	CODICE EMISSIONE
00	Giugno 2024	EMESSO PER APPROVAZIONE	C0421VT01PPRASI00a

Codice: C 0 4 2 1 V T 0 1 P P R A S I 0 0 a



- LEGENDA**
- Opere in Progetto**
 - Elettrodotto Interrato 220kV
 - Sottostazione di Trasformazione, Misura e Consegna "Sulcis"
 - Nuova Sezione 380kV Stazione RTN TERNA "Sulcis"
 - Elettrodotto di Connessione 380kV
 - Elettrodotto Interrato 380kV
 - Assetto Insediativo**
 - Porto Industriale
 - Porto Turistico
 - Rete Stradale**
 - Strada di Fruizione Turistica
 - Strada di Impianto
 - Strada di Impianto - a Valenza Paesaggistica
 - Strada di Impianto - a Valenza Paesaggistica - di Fruizione Turistica
 - Strada Locale
 - Depuratori
 - Condotte Idriche
 - Ciclo Rifiuti**
 - Discarica
 - Centrale Elettrica
 - Linea Elettrica
 - Centri Abitati**
 - Centri Antica Prima Formazione
 - Espansioni fino agli Anni 50
 - Espansioni Recenti
 - Centri di Antica e Prima Formazione Atti 2007-2012
 - Grandi Aree Industriali
 - Aree Estrattive**
 - Aree Estrattive di Seconda Categoria (Cave)
 - Insedimenti Turistici, Produttivi e Infrastrutturali**
 - Aree Infrastrutturali
 - Aree Speciali e Aree Militari
 - Insedimenti Produttivi
 - Nuclei, Case Sparse e Insediamenti Spec.

Ichnusa wind power srl

Progetto Definitivo

PARCO EOLICO FLOTTANTE NEL MARE DI SARDEGNA SUD OCCIDENTALE

Ministero dell'Ambiente e della Sicurezza Energetica

Ministero della Cultura

Ministero delle Infrastrutture e dei Trasporti

Procedura di Valutazione di Impatto Ambientale ex D.lgs. 152/2006

Domanda di Autorizzazione Unica ex D.lgs. 387/2003

Domanda di Concessione Demaniale Marittima ex R.D. 327/1942

Ubicazione Opere a Terra su Piano Paesaggistico - Beni Paesaggistici - Assetto insediativo - 01

Progetto
Dott. Ing. Luigi Severini
Ord. Ing. Prov. TA n. 276

Elaborazioni
iLStudio.
Engineering & Consulting Studio