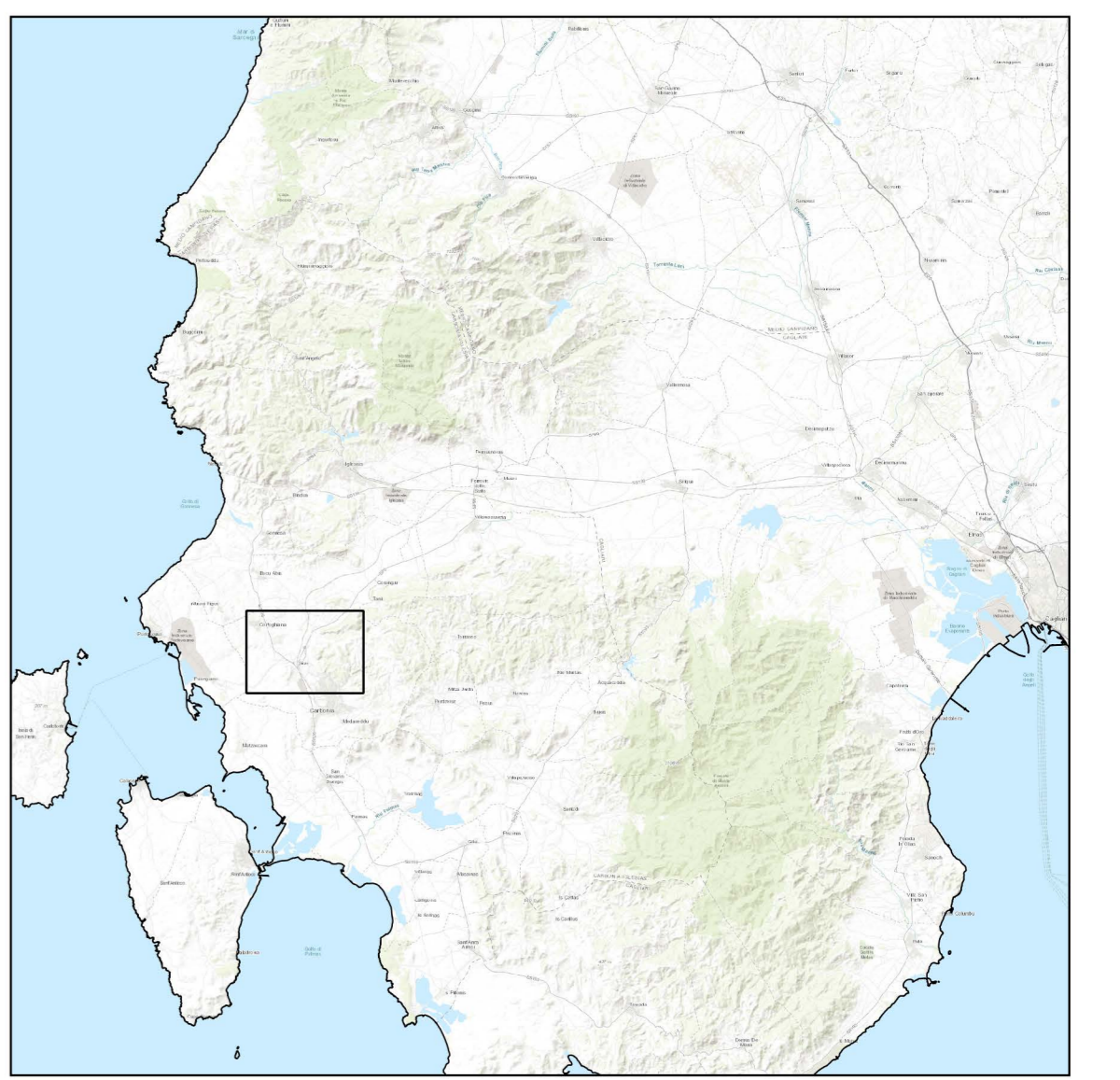


Il presente elaborato grafico è protetto dalle leggi italiane in tema di attività professionali ed è vietata qualunque riproduzione non autorizzata dal progettista Ing. Luigi Severini.

SCALA:	1:10000	FORMATO:	A1+
REV	DATA	DESCRIZIONE	CODICE EMISSIONE
00	Giugno 2024	EMESSO PER APPROVAZIONE	C0421VT02PPRASA00a

Codice: C 0 4 2 1 V T 0 2 P P R A S A 0 0 a



- LEGENDA**
- Opere in Progetto**
 - Elettrodotto interrato 380kV
 - Assetto Ambientale**
 - Aree Minerarie Dismesse
 - Discariche
 - Scavi
 - Beni Paesaggistici art. 143**
 - Fascia Costiera
 - Fascia Costiera Polygonale su DBG_T_10k_22_v03
 - Grotte e Caverne
 - fiumi e Torrenti (alveo inciso)
 - laghi, invasi e Stagni
 - Aree di Interesse Naturalistico**
 - Aree Gestione Speciale Ente Foreste
 - Sistema Regionale dei Parchi
 - Componenti Ambientali**
 - Sugherete, Castagneti da Frutto
 - Culture Specializzate e Arboree
 - Culture erbacee specializzate; Aree Agroforestali; Aree Incolte
 - Impianti Boschivi Artificiali
 - Vegetazione a Macchia e in Aree Umide
 - Praterie e Spiagge
 - Boschi

Ichnusa wind power srl

Progetto Definitivo

PARCO EOLICO FLOTTANTE NEL MARE DI SARDEGNA SUD OCCIDENTALE

Ministero dell' Ambiente e della Sicurezza Energetica
 Ministero della Cultura
 Ministero delle Infrastrutture e dei Trasporti

Procedura di Valutazione di Impatto Ambientale ex D.lgs. 152/2006

Domanda di Autorizzazione Unica ex D.lgs. 387/2003

Domanda di Concessione Demaniale Marittima ex R.D. 327/1942

Ubicazione Opere a Terra su Piano Paesaggistico - Beni Paesaggistici - Assetto Ambientale - 02

Progetto
 Dott. Ing. Luigi Severini
 Ord. Ing. Prov. TA n. 276

Elaborazioni
ILStudio.
 Engineering & Consulting Studio