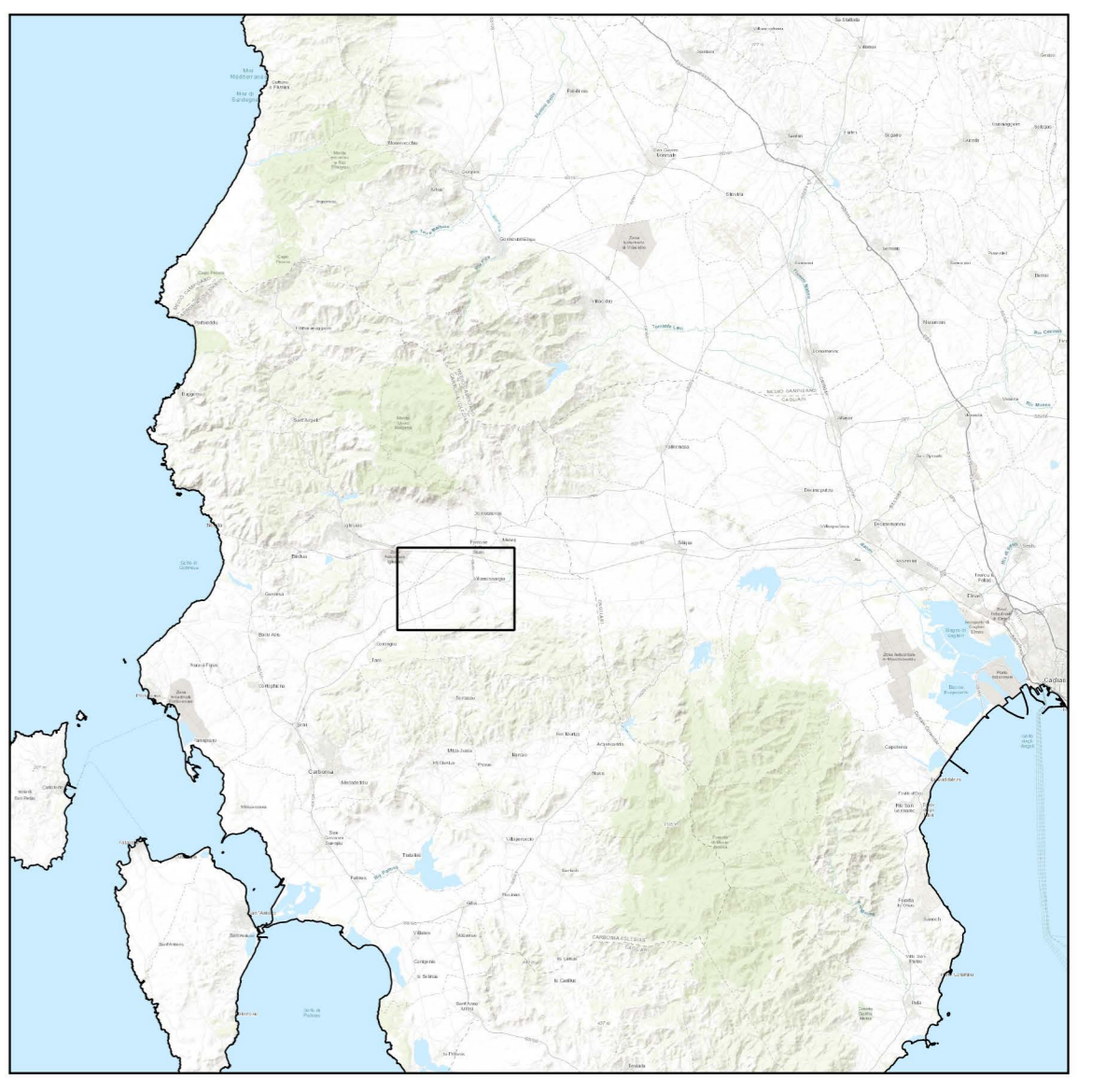


Il presente elaborato grafico è protetto dalle leggi italiane in tema di attività professionali ed è vietata qualunque riproduzione non autorizzata dal progettista Ing. Luigi Severini.

SCALA:	1:10000	FORMATO:	A1+
REV	DATA	DESCRIZIONE	CODICE EMISSIONE
00	Giugno 2024	EMESSO PER APPROVAZIONE	C0421VT04CARUDS00a

Codice: C 0 4 2 1 V T 0 4 C A R U D S 0 0 a



- LEGENDA**
- Opere in Progetto**
    - Elettrodotto interrato 380kV
    - Stazione di Transizione Cavo-Aereo
    - Elettrodotto Aereo 380kV
    - Punti Tralici 380kV
  - Uso del Suolo 2022**
    - Uso Forestale
    - Cave e Miniere
    - Urbano e Aree Assimilate
    - Usi d'Acqua
    - Seminativi
    - Foraggiere
    - Culture Permanenti
    - Aree Agroforestali
    - Altri Usi Agricoli
    - Zone Umide
    - Altri Usi non Economici

Progetto Definitivo

**PARCO EOLICO FLOTTANTE NEL MARE DI SARDEGNA SUD OCCIDENTALE**

Ministero dell'Ambiente e della Sicurezza Energetica  
 Ministero della Cultura  
 Ministero delle Infrastrutture e dei Trasporti

Procedura di Valutazione di Impatto Ambientale  
 ex D.lgs. 152/2006

Domanda di Autorizzazione Unica  
 ex D.lgs. 387/2003

Domanda di Concessione Demaniale Marittima  
 ex R.D. 327/1942

Ubicazione Opere a Terra su Stralcio Carta Uso del Suolo - 04

Progetto  
 Dott. Ing. Luigi Severini  
 Ord. Ing. Prov. TA n.276

Elaborazioni  
**iLStudio.**  
 Engineering & Consulting Studio