

Innesto Dorsale Ittiri-Selargius

VIS31

VIS30

VIS29

VIS28

VIS27

VIS26

VIS25

VIS24

VIS23

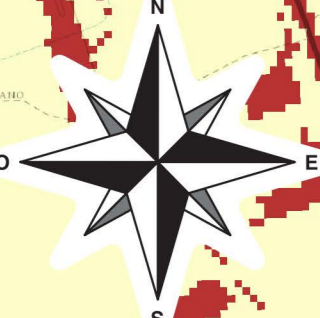
VIS22

VIS21

VIS20

VIS19

VIS18

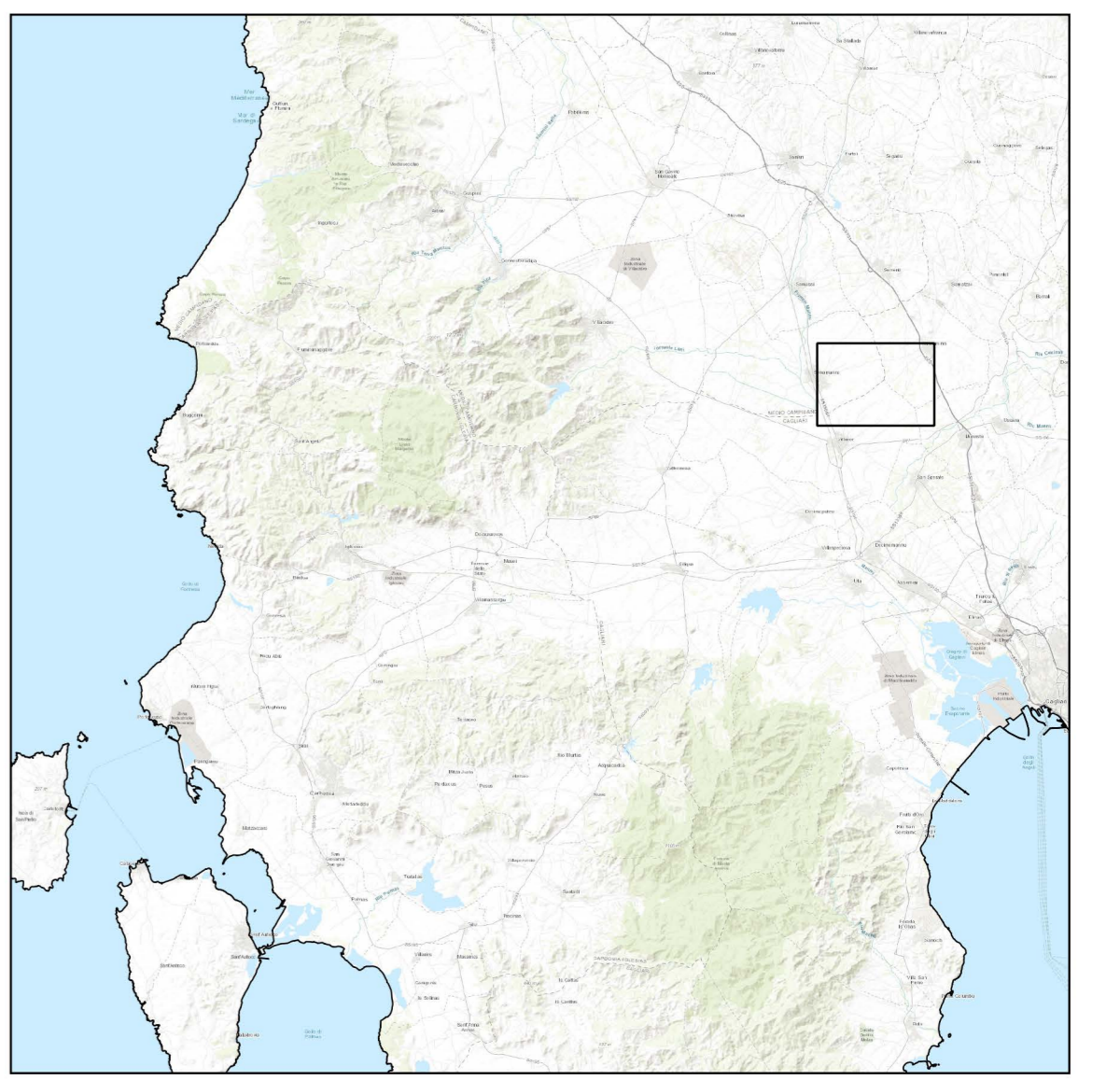


250 500 m

Il presente elaborato grafico è protetto dalle leggi italiane in tema di attività professionali ed è vietata qualunque riproduzione non autorizzata dal progettista Ing. Luigi Severini.

SCALA:	1:10000	DESCRIZIONE	FORMATO:	A1+
REV	DATA	DESCRIZIONE	CODICE EMISSIONE	
00	Giugno 2024	EMESSO PER APPROVAZIONE	C0421VT08CARUDS00a	

Codice: C 0 4 2 1 V T 0 8 C A R U D S 0 0 a



- LEGENDA**
- Opere in Progetto
    - Elettrodotto Aereo 380kV
    - Punti Tralicci 380kV
    - Dorsale Ittiri-Selargius
  - Usi del Suolo 2022
    - Usi Forestali
    - Cave e Miniere
    - Urbano e Aree Assimilate
    - Usi d'Acqua
    - Seminativi
    - Foraggere
    - Culture Permanenti
    - Aree Agroforestali
    - Altri Usi Agricoli
    - Zone Umide
    - Altri Usi non Economici

**Ichnusa wind power srl**

Progetto Definitivo

**PARCO EOLICO FLOTTANTE NEL MARE DI SARDEGNA SUD OCCIDENTALE**

Ministero dell'Ambiente e della Sicurezza Energetica  
Ministero della Cultura  
Ministero delle Infrastrutture e dei Trasporti

Procedura di Valutazione di Impatto Ambientale ex D.lgs. 152/2006  
Domanda di Autorizzazione Unica ex D.lgs. 387/2003  
Domanda di Concessione Demaniale Marittima ex R.D. 327/1942

Ubicazione Opere a Terra su Stralcio Carta Uso del Suolo - 08

Progetto  
Dott. Ing. Luigi Severini  
Ord. Ing. Prov. TA n.276

Elaborazioni  
**iLStudio.**  
Engineering & Consulting Studio