

Innesto Dorsale Ittiri-Selargius

VIS31

VIS30

VIS29

VIS28

VIS27

VIS26

VIS25

VIS24

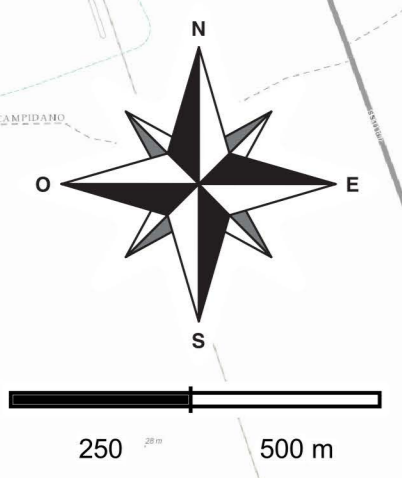
VIS23

VIS22

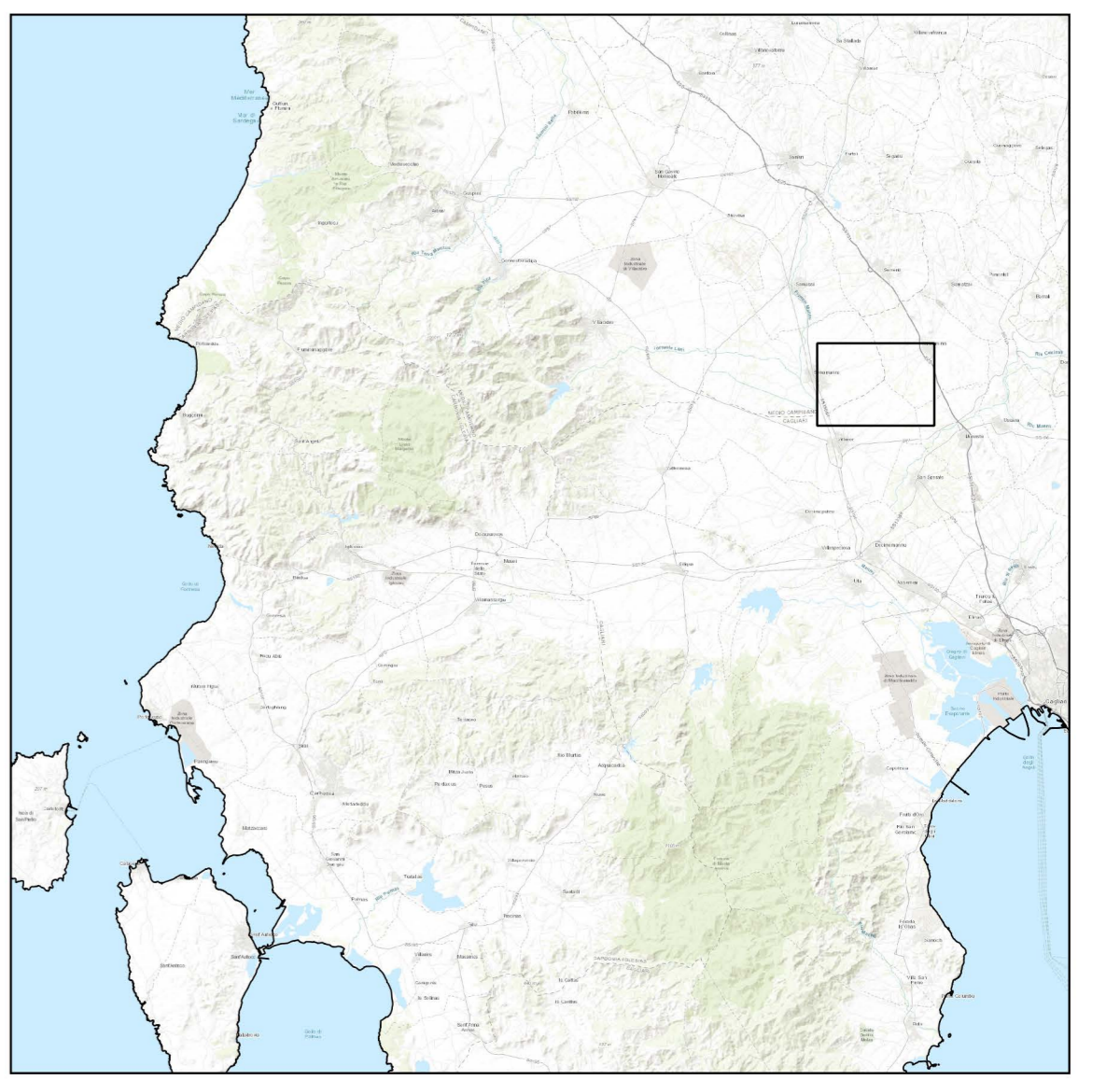
VIS21

VIS19

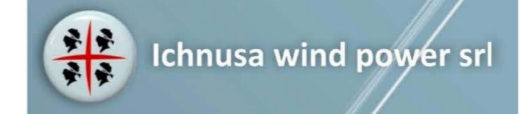
VIS18



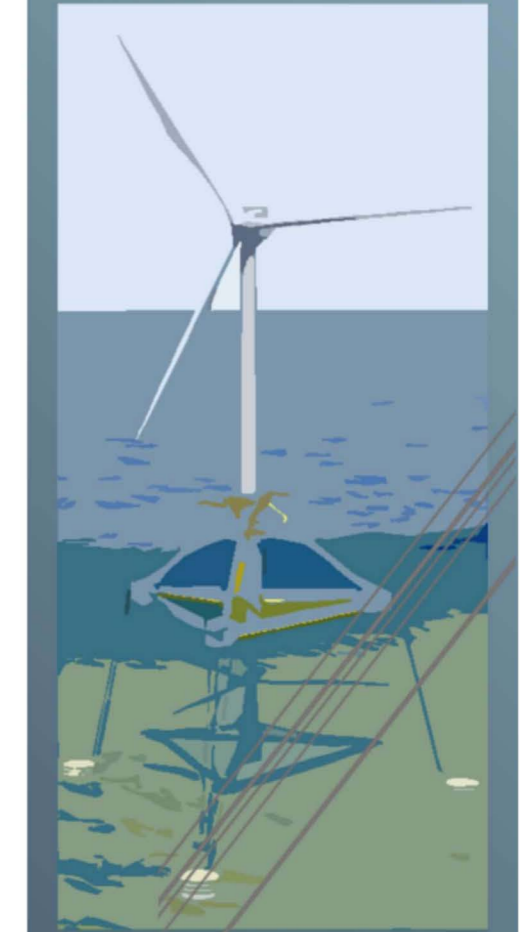
Il presente elaborato grafico è protetto dalle leggi italiane in tema di attività professionali ed è vietata qualunque riproduzione non autorizzata dal progettista Ing. Luigi Severini.



LEGENDA
 Opere in Progetto
 — Elettrodotto Aereo 380kV
 ○ Punti Tralicci 380kV
 — Dorsale Ittiri-Selargius



Progetto Definitivo
PARCO EOLICO FLOTTANTE NEL MARE DI SARDEGNA SUD OCCIDENTALE



Ministero dell'Ambiente e della Sicurezza Energetica
 Ministero della Cultura
 Ministero delle Infrastrutture e dei Trasporti

Procedura di Valutazione di Impatto Ambientale ex D.lgs. 152/2006
 Domanda di Autorizzazione Unica ex D.lgs. 387/2003
 Domanda di Concessione Demaniale Marittima ex R.D. 327/1942

Ubicazione Opere a Terra su Piano Paesaggistico - Beni Paesaggistici - Assetto Storico Culturale - 08

Progetto
 Dott. Ing. Luigi Severini
 Ord. Ing. Prov. TA n.276

Elaborazioni
iLStudio.
 Engineering & Consulting Studio

SCALA:	1:10000	DESCRIZIONE	FORMATO:	A1+
REV	DATA	DESCRIZIONE	CODICE EMISSIONE	
00	Giugno 2024	EMESSO PER APPROVAZIONE	C0421VT08PPRASC00a	

Codice: C 0 4 2 1 V T 0 8 P P R A S C 0 0 a

08PPRASC
 C0421VT08PPRASC00a

