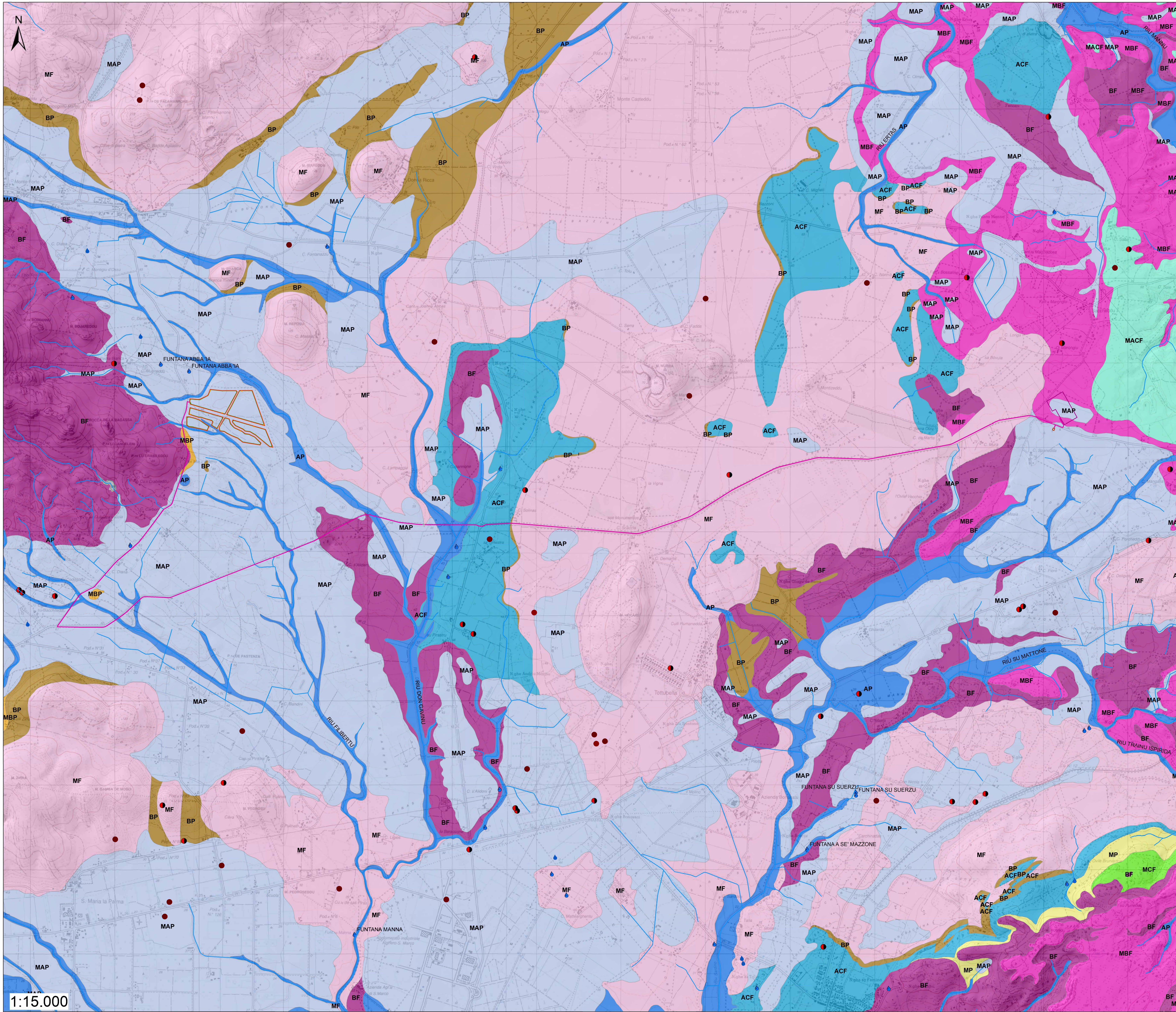


# CARTA DELLA PERMEABILITA'



**Legenda**

- Area impianto FV
- Cavidotto 36kv
- Futura SE RTN 380/15036 kv
- Cabina di raccolta
- Cabina elettrica utente
- Cabine di trasformazione
- Visibilità

**GRADO E TIPO DI PERMEABILITA'**

**AP - Alta per porosità**

- h Depositi di origine antropica (Olocene)
- b Depositi alluvionali indifferiti (Olocene)
- ba Depositi alluvionali costituiti prevalentemente da ghiaie e sabbine (Olocene)
- bb Depositi alluvionali costituiti prevalentemente da sabbie e sabbine fini (Olocene)

**ACF - Alta per carsismo e fratturazione**

- PDC Formazione di Capo Cocco - Calcarei a nudite (Cenozoico)

**MAP - Medio alta per porosità**

- bc Costi eluvio-colluviali costituiti da detriti immersi in matrice fine (Olocene)
- a Depositi di versante costituiti da detriti grossolani con ciassi angolosi, talora cementati (Olocene)
- PVM2a Litofacies nel Subantemio di Portofino (Sistema di Portovesme) - Ghiaie alluvionali terrazzate da medie a grossolane, con sabbine sabbie (Pleistocene superiore)
- OPN Formazione Oppia Nuova - Sabbie quarzose-illitoidiche e conglomerati (Burdigaliano medio)

**MACF - Medio alta per porosità**

- RESa Litofacies nella Formazione di Mores - Arenarie e conglomerati a cemento carbonatico, fossiliferi e bioclastici con intercalazioni di depositi sabbioso-arenacei-quarzosi-illitoidici (Burdigaliano superiore)

**MCF - Medio per fratturazione**

- BNTD Litofacies nella Formazione di Brunetta - Calcarei biotipici (Santoniano)

**MF - Medio per fratturazione**

- bc Depositi pluviali e lacustri costituiti da calcari con gastropodi polmonati (Olocene)
- BNTa Litofacies nella Formazione di Brunetta - Marna e calcareni in alternanza con calcari marnosi, marna e calcareni a giassoniti (Santoniano)
- NRR Formazione di Monte Nurra - Dolomie e calcari dolomiti, calcari bioclastici, calcari seltiferi, calcari marnosi e marna, con intercalazioni di arenarie quarzose (Dogger)
- NDD Formazione di Campaneda - Calcarei oolitici, oncolitici e bioclastici, marna e calcari grigi-bluastri con lenti di sabbie (Lias)
- MUC Formazione di Monte Uccari - Calcarei micritici e bioclastici grigi-biancastri ben stratificati, dolomie grigie e lenti di calcare oolitico con ciottoli e coralle (Malm)

**MBF - Medio bassa per fratturazione**

- RESb Litofacies nella Formazione di Mores - Calcareni, calcari bioclastici fossiliferi, calcari nodulari a componente terrena, variabile, con faune a gastropodi, ostracodi ed echinidi (Burdigaliano superiore)

**BP - Bassa per porosità**

- bc Depositi alluvionali costituiti prevalentemente da limo e argilla (Olocene)
- CF Formazione di Cala D'Inferno - Marna e calcari parzialmente micritici (Bersianese-Valsangianese)
- GXL Formazione di Gravadole - Catene sabbiose, con sabbie e taccie calcaree (Turoniano)
- KEU Keuper Auct. - Alternanza di marna e calcari marnosi, argille vascolori e gessifere (Lombardico - Retico)

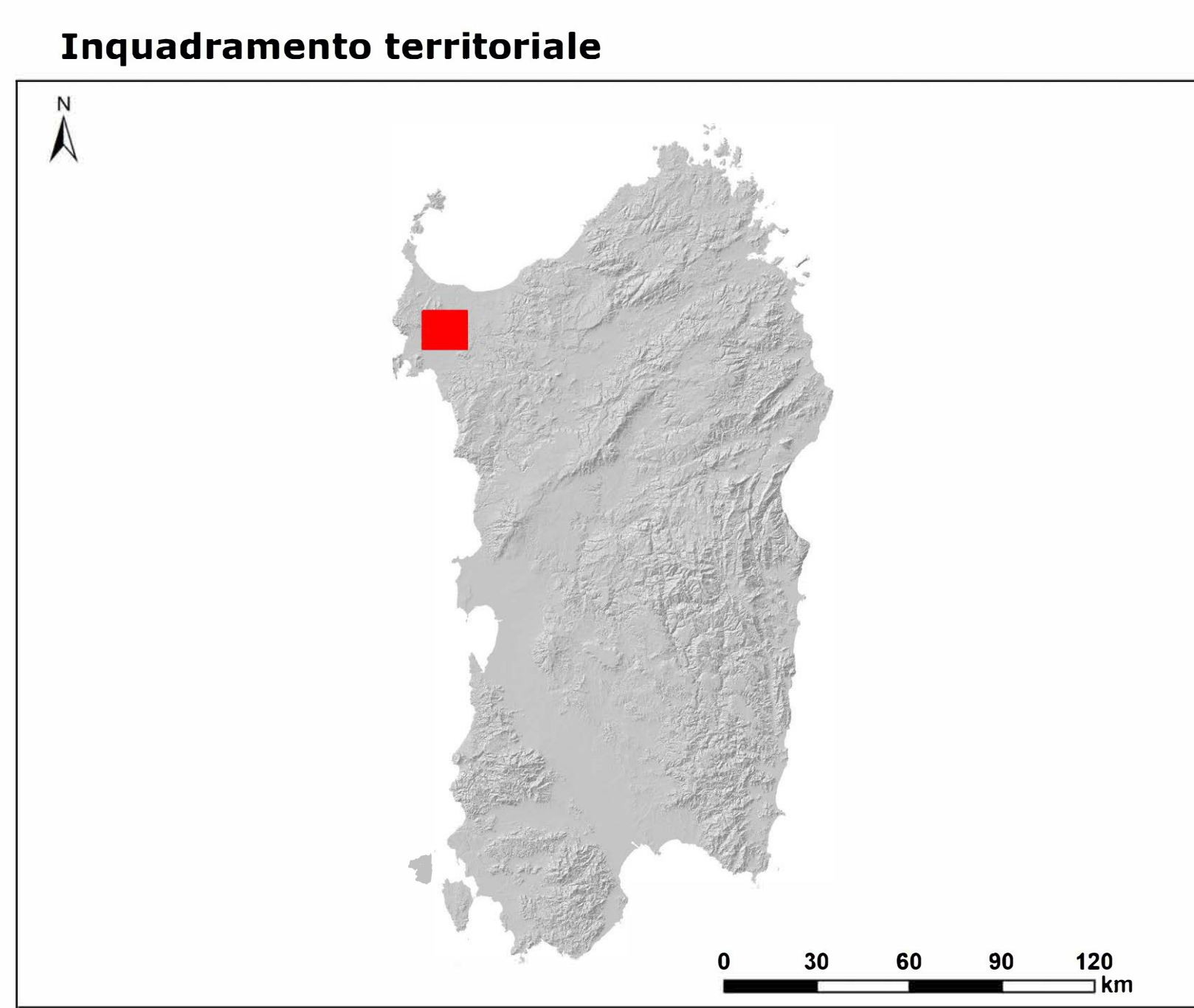
**BF - Bassa per fratturazione**

- UMP Unità di Monte San Pietro - Depositi di flusso prodalisco in facies ignimbolica, non saldati, di colore bianco-rossastro, a composizione foltico-clastica (Burdigaliano)
- CSZ Unità di Caracalozos - Depositi di flusso prodalisco in facies ignimbolica, saldati, di colore rossoastro, con fiamme grigie (Burdigaliano)
- PDL Formazione di Palmadula - Metargilli laminati e metapetoli neri (Ordoviciano superiore - Siluriano)
- FTE Formazione di Monte Forte - Metarenarie e quartziti (Cambriano - Ordoviciano inferiore)

**POZZI E SORGENTI**

- Pozzi (https://www.isprambiente.gov/it)
- Sorgenti (https://www.sardegnaesportale.it/verba/2/sardegnaesportale/2/mappamapemateriale)

Cartografie estratte dal geoportale della RAS, con modifiche ed integrazioni  
<https://www.sardegnaesportale.it/verba/2/sardegnaesportale/2/mappamapemateriale>



Regione: Sardegna  
 Provincia: Sassari  
 Comune: Sassari  
 Località: Predda Bianca

**Impianto agrivoltatico F-SASSA**  
 Progetto Definitivo  
 Carta della permeabilità

CODICE ELABORATO GRAFICO

**IT / FTV / F-SASSA / PDF / A / CT / 007 - a**

Ordine dei Geologi Regione Sardegna  
 Dott. Maria Francesca Lobina

Ordine degli Ingegneri Cagliari  
 Dott. Ing. Giuseppe Trovati

Nota:

REVISIONI				
Data	Rev.	Descrizione revisioni	Elaborato	Approvato
19/02/2024	1	Emissione	MFL	Agla Senni (IAT/GF)

**asja** Sassari  
 I.T. Consulenza e progetti SRL con socio unico  
 Via Nervesa, 4/A n. 21 07039 09032 Cagliari  
 Tel. Fax: +39 070 656207 - www.asjaprogetti.it

**iat** CONSULENZA E PROGETTI  
 I.T. Consulenza e progetti SRL con socio unico  
 Via Nervesa, 4/A n. 21 07039 09032 Cagliari  
 Tel. Fax: +39 070 656207 - www.iatprogetti.it

1:15.000