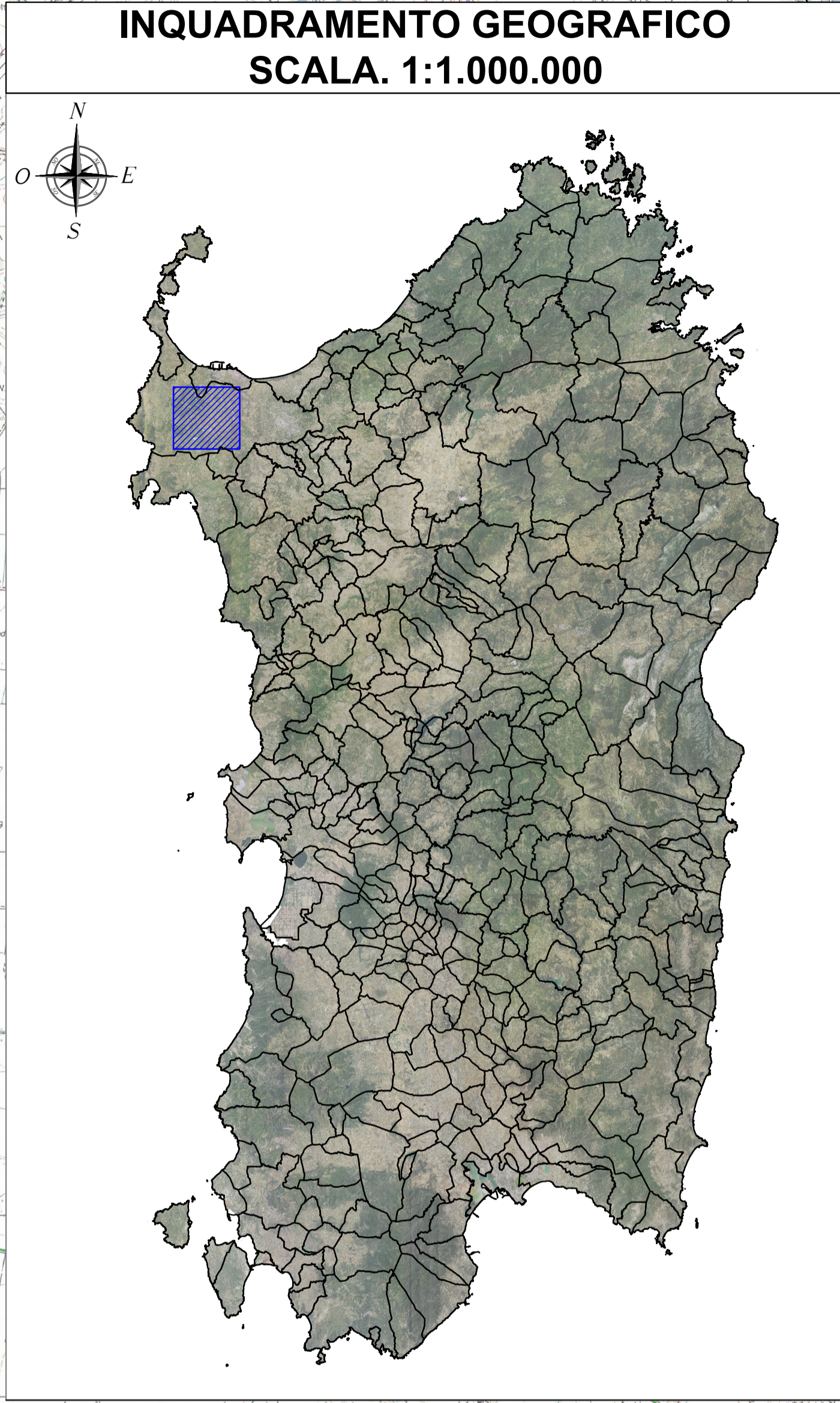
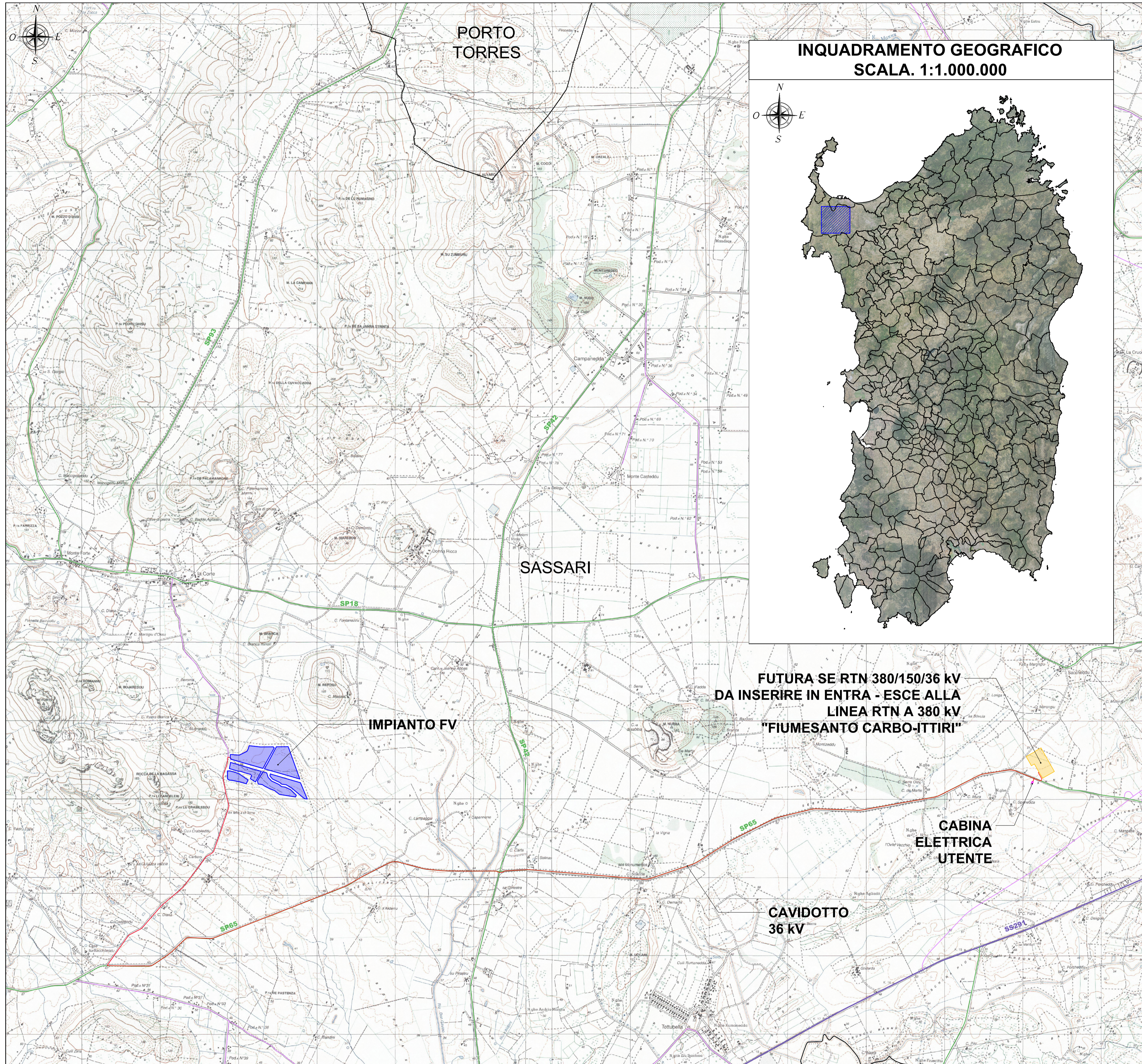


INQUADRAMENTO GEOGRAFICO INTERVENTO - STRALCIO I.G.M. 25 - SCALA 1:25.000



LEGENDA	
SIMBOLO	DESCRIZIONE
	Aree impianto FV
	Futura Stazione elettrica (SE) RTN 380/150/36 kV
	Cabina elettrica utente
	Cavidotto 36 kV - Cabina di raccolta / futura SE RTN
	Strade statali
	Strade provinciali
	Strade generiche

FUTURA SE RTN 380/150/36 kV
DA INSERIRE IN ENTRA - ESCE ALLA
LINEA RTN A 380 kV
"FIUMESANTO CARBO-ITTIRI"

Regione:	Sardegna
Provincia:	Sassari
Comune:	Sassari
Localita':	Predda Bianca
Impianto agrivoltaico F-SASSA Progetto Definitivo	
Titolo: Inquadramento territoriale intervento	
CODICE ELABORATO GRAFICO	

IT / FTV / F-SASSA / PDF / C / PLN / 028 - a

Visti / Timbri:

Note:

REVISIONI					
Data	Rev.	Descrizione revisioni	Elaborato:	Controllato:	Approvato:
19/02/2024	a	Emissione	MU	Asja Sassari	IAT(GF)

ASJA SASSARI SRL
I - Corso Vittorio Emanuele II, 6 10123 Torino
asja.sassari@pec.it

I.A.T. Consulenza e progetti SRL con socio unico
Via Michele Giua s.n.c. 21 CACIP, 09122 Cagliari
Tel./Fax +39.070.658297 www.iatprogetti.it