

**Legenda**

- Aree nella disponibilità di Asja Sassari S.r.l.
- Aree destinate all'approntamento delle strutture fotovoltaiche (Trackers)
- Recinzione
- Cavidotto 36kV
- Cabina di raccolta 36 kV
- Cabina di consegna utente
- Viabilità di accesso alla cabina di consegna utente
- Futura SE RTN 380-150 - 36 kV (Opera non in progetto)

**AS - BENI PAESAGGISTICI E BENI IDENTITARI**

- Beni Identitari
- Casa cantoniera

**Beni Paesaggistici Ex Art.136\_142**

- Archeologico
- Architettonico

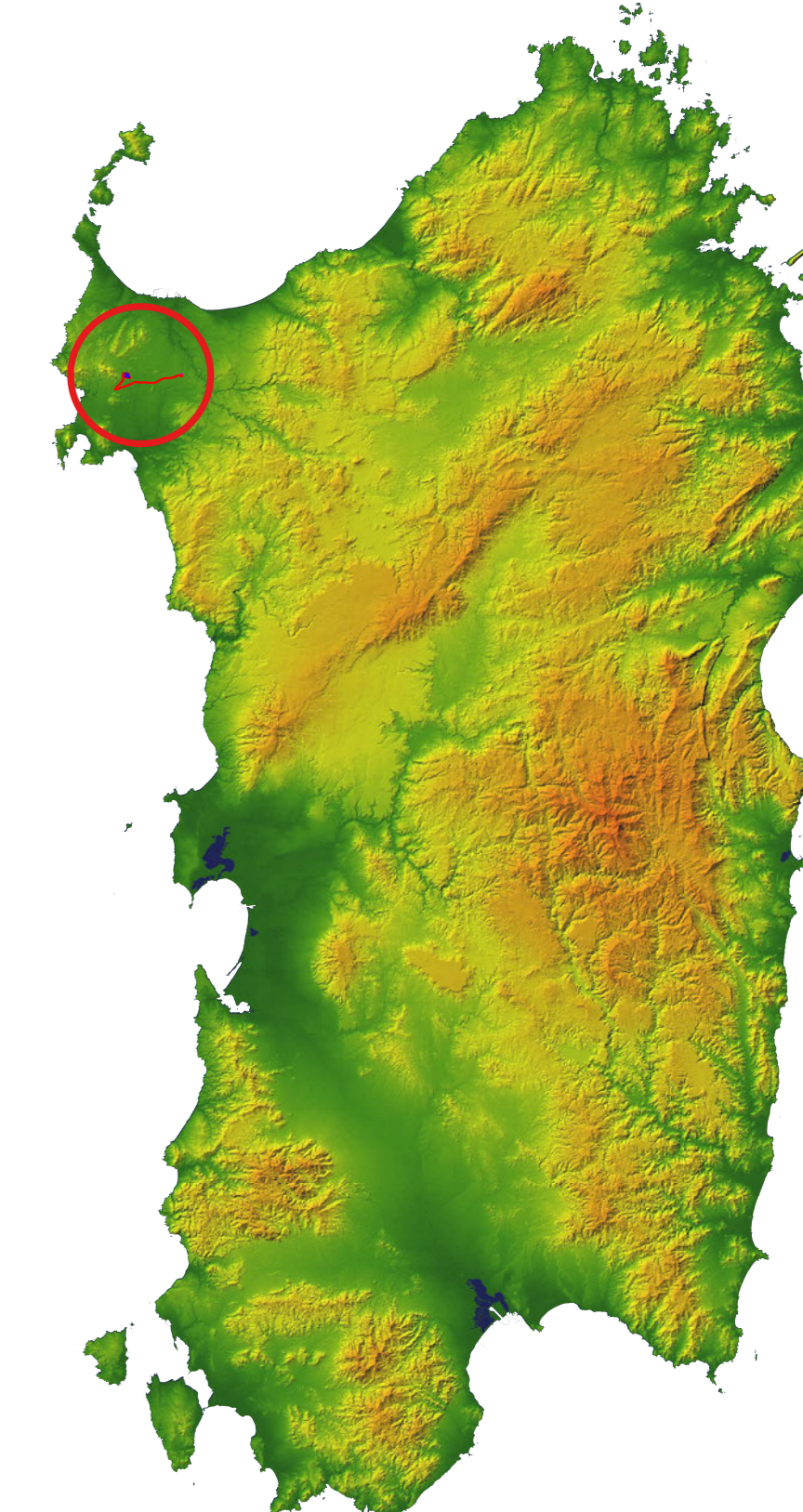
**Beni Paesaggistici Ex Art.143\_PTS**

- Chiesa
- Dolmen
- Domus de janas
- Grotta
- Inseediamento
- Menhir
- Necropoli
- Nuraghe
- Tomba dei giganti
- Torre, torre costiera

**AS - AREE DI INSEDIAMENTO PRODUTTIVO**

- areeBonifica
- Aree Organizzazione Mineraria
- Parco Geominerario Ambientale Storico

**Inquadramento**



Regione: Sardegna  
 Provincia: Sassari  
 Comune: Sassari  
 Localita': Predda Bianca

Impianto agrivoltaico F-SASSA  
 Studio di Impatto Ambientale

TITOLO: PPR - Carta dell'assetto storico culturale

CODICE ELABORATO GRAFICO

IT / FTV / F-SASSA / PDF / A / CDV / 069 - a

Visti / Timbri:



Note:

REVISIONI				
Data	Rev.	Descrizione revisione	Elaborato	Contribuito
15/02/2024	a	Emissione	IAT	Asja Sassari

