

**Legenda**

- Aree nella disponibilità di Asja Sassari S.r.l.
- Aree destinate all'approntamento delle strutture fotovoltaiche (Trackers)
- Recinzione
- Cavidotto 36kV
- Cabina di raccolta 36 kV
- Cabina di consegna utente
- Viabilità di accesso alla cabina di consegna utente
- Futura SE RTN 380-150 - 36 kV (Opera non in progetto)

**AI - RETI INFRASTRUTTURE**

**Nodi Trasporti**

- Aeroporto principale

**Impianti Ferroviari**

- Ferrovia di impianto

**Rete Stradale**

- Strada di impianto - a valenza paesaggistica
- Strada di impianto - a valenza paesaggistica - di fruizione turistica
- Strada di impianto
- Strada locale

**Ciclo Rifiuti**

- depuratori
- condottadidrica

**Ciclo Rifiuti**

- Discarica
- lineaElettrica

**parchiEolici**

- Impianti eolici realizzati

**AI - COMPONENTI ASSETTO INSEDIATIVO**

**Edificato**

- Edificato CTR
- Edificato CTR
- Grandi Aree Industriali

**Componenti Inesediato (A)**

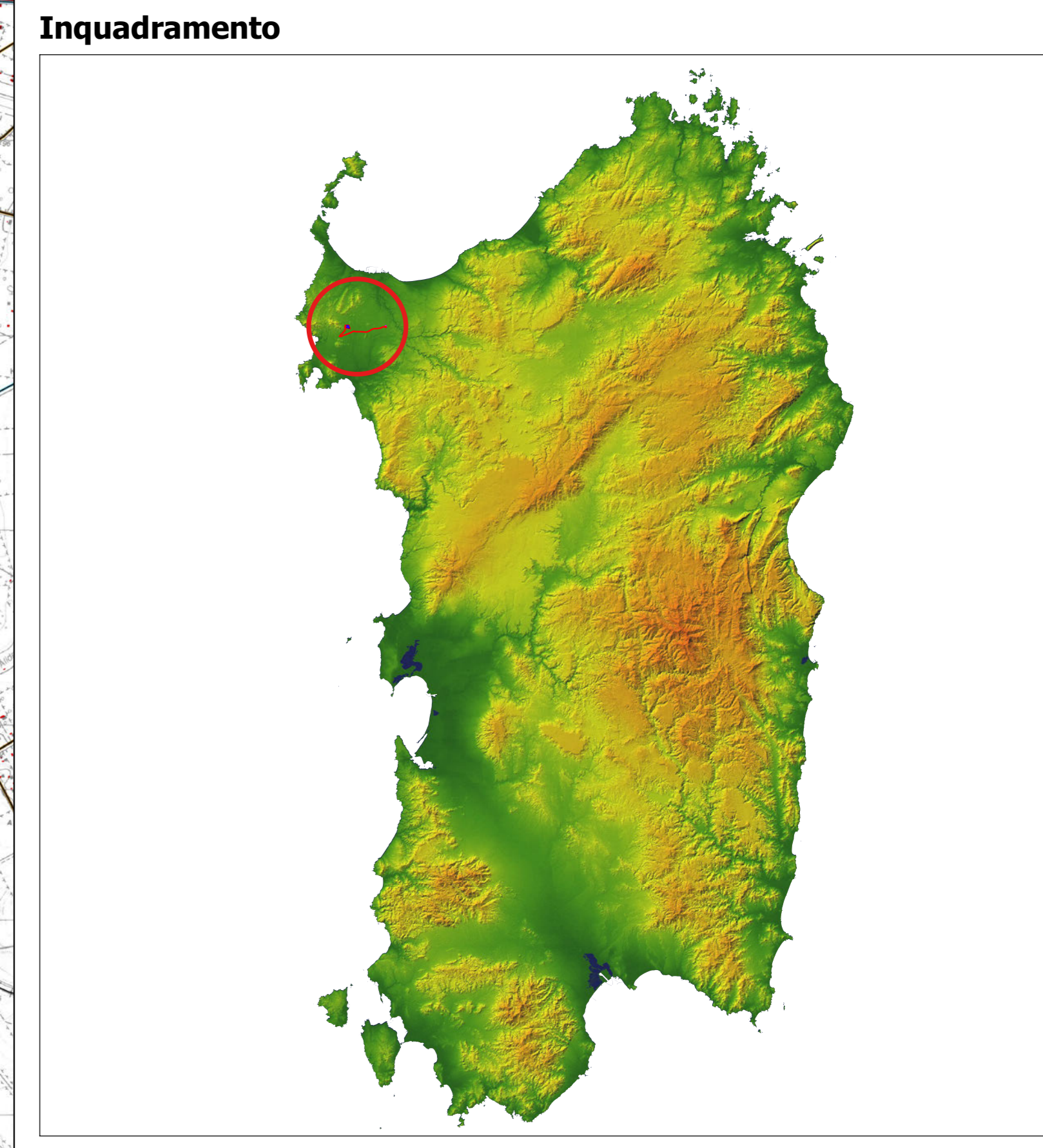
- Centri di antica e prima formazione
- Espansioni fino agli anni 50
- Espansioni recenti

**Componenti Inesediato (B)**

- Aree estrattive di seconda categoria (cave)
- Aree estrattive di prima categoria (miniere)

**Componenti Inesediato (C)**

- Aree infrastrutture
- Aree speciali e aree militari
- Edificato urbano diffuso
- Insedimenti produttivi
- Insedimenti turistici
- Nuclii, case sparse e insediamenti spec.



Regione: Sardegna  
 Provincia: Sassari  
 Comune: Sassari  
 Località: Predda Bianca

Impianto agrivoltaico F-SASSA  
 Studio di Impatto Ambientale

Titolo: PPR - Carta dell'assetto insediativo

CODICE ELABORATO GRAFICO  
**IT / FTV / F-SASSA / PDF / A / CDV / 070 - a**

Visti / Timbri:

Note:

REVISIONI					
Data	Rev.	Descrizione revisione	Elaborato	Contribuito	Approvato
15/02/2024	a	Emissione	IAT	Asja Sassari	IAT(GF)

**asja|Sassari** **iAT CONSULENZA E PROGETTI**

ASJA SASSEARI SRL  
 Via S. Maria Maddalena 11, 6 - 08123 Torino

I.A.T. Consulenza e progetti S.R.L. con socio unico  
 Via S. Maria Maddalena 11, 6 - 08123 Cagliari  
 Tel./Fax +39 070 698297 www.iatprogetti.it