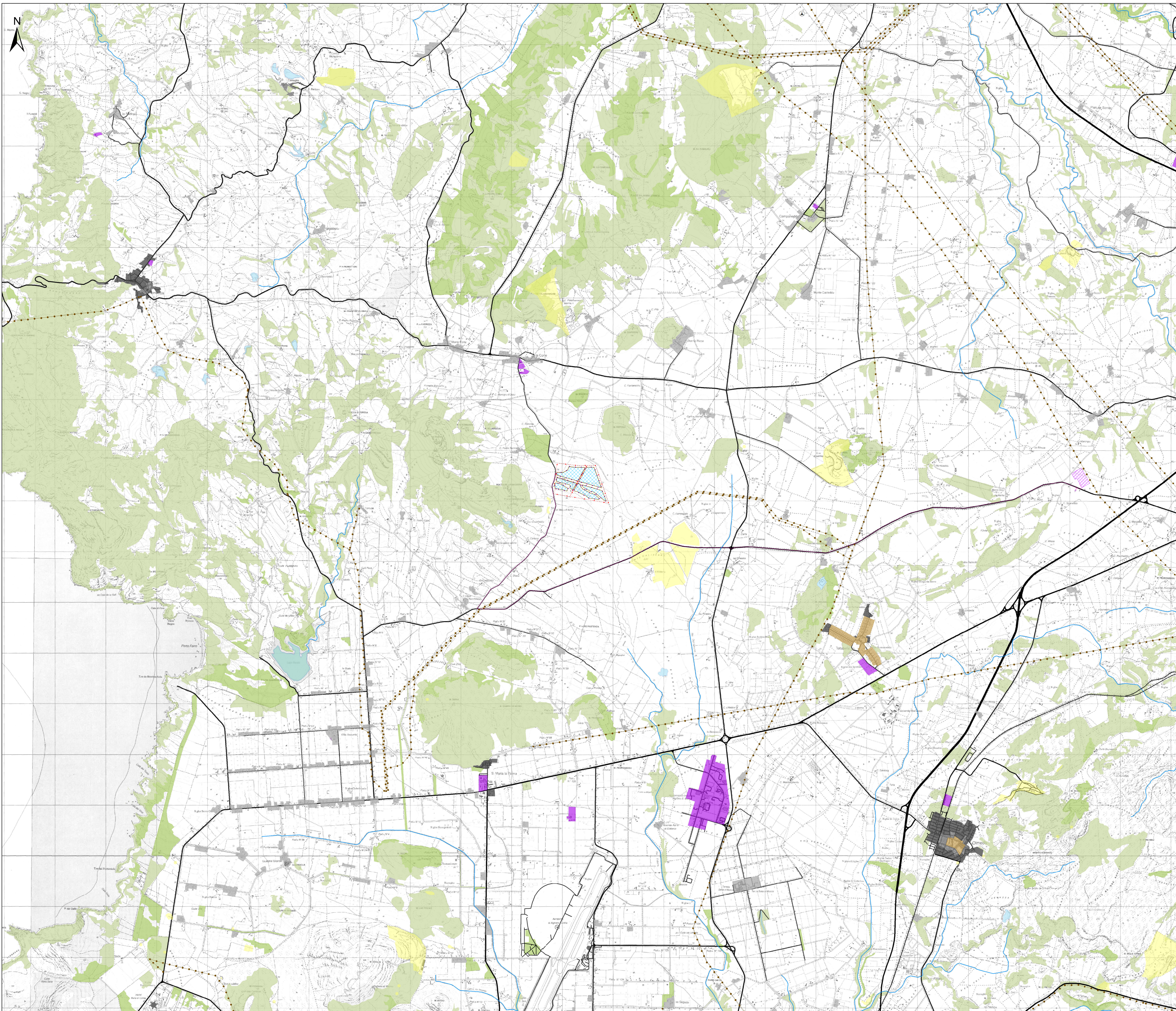


CARTA DELLE TESSITURE TERRITORIALI E DELL'ASSETTO INFRASTRUTTURALE



Legenda

- Areae destinate all'approntamento delle strutture fotovoltaiche (Trackers)
- Recinzione impianto
- Areae nella disponibilità di Asja Sassari S.r.l.
- Cavidotto 36 KV
- Distribuzione interna 36 KV
- Cabine di trasformazione MT-BT
- Cabina di raccolta 36KV
- Cabina elettrica utente
- Futura SE RTN 380-150 - 36 KV (Opera non in progetto)
- Aerogeneratori esistenti
- Impianti fotovoltaici esistenti
- Tracciato ferroviario
- Elettrodotta
- Corpi idrici
- Elementi idrici

Territori modellati artificialmente

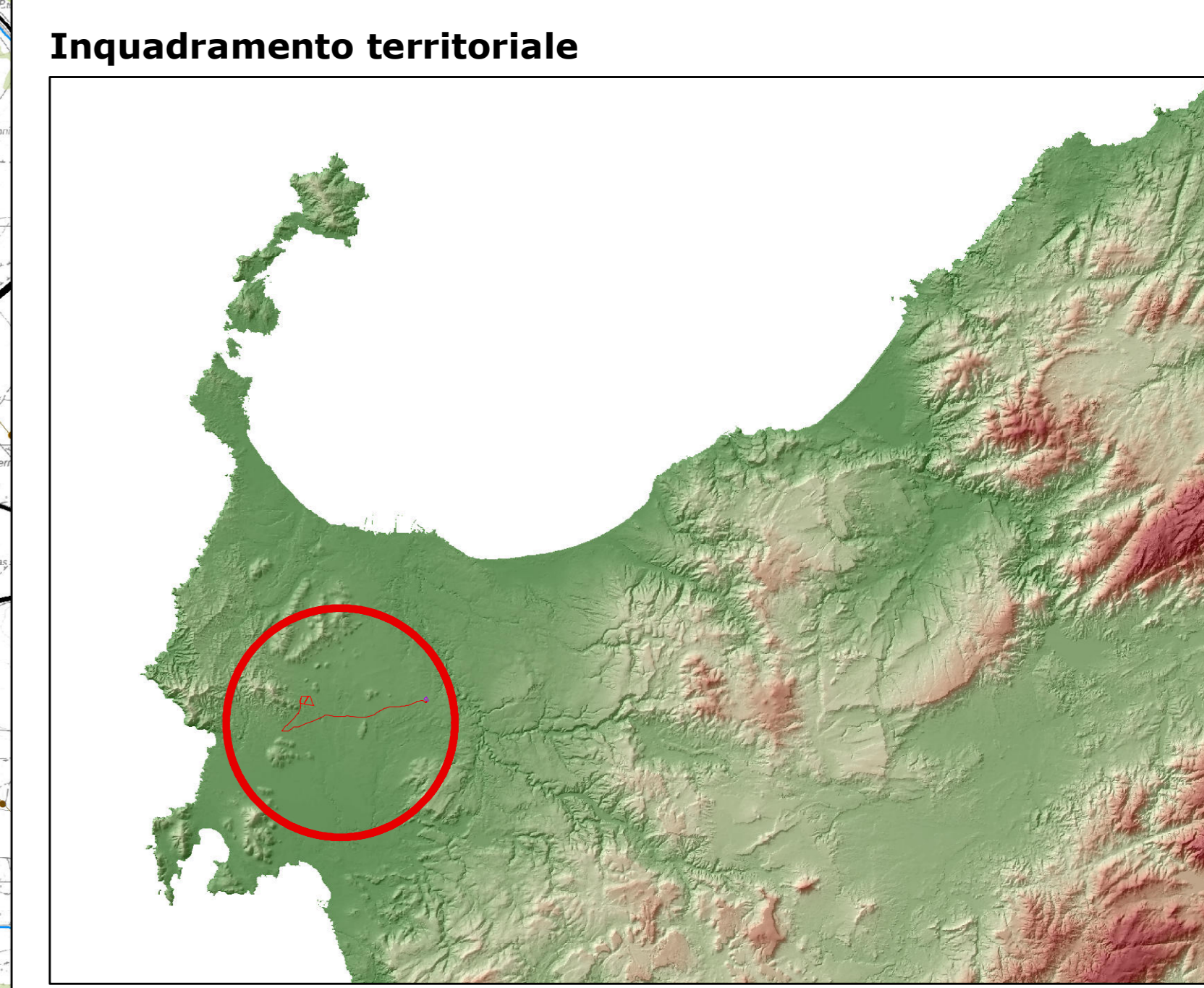
- CENTRI ANTICA PRIMA FORMAZIONE
- EDIFICATO URBANO DIFFUSO
- ESPANSIONI FINO ANNI 50
- ESPANSIONI RECENTI
- NUCLEI CASE SPARSE
- INSEDIAMENTI PRODUTTIVI
- Areae estrattive

Infrastrutture viarie

- strada urbana
- strada locale
- strada extraurbana secondaria
- strada extraurbana principale

Territori boscati e ambienti seminaturali

- Boschi
- Macchia, dune e aree umide



Regione: Sardegna
 Provincia: Sassari
 Comune: Sassari
 Localita': Predda Bianca

Impianto agrivoltaico F-SASSA
 Studio di Impatto Ambientale

Titolo:
 Carta delle tessiture territoriali e dell'assetto infrastrutturale

CODICE ELABORATO GRAFICO
IT / FTV / F-SASSA / PDF / A / CDV / 080 - a

Visti / Timbri:

Stampa professionale dell'ingegnere Dott. Ing. Giuseppe Fregola.

Note:

REVISIONI				
Data	Rev.	Descrizione revisione	Elaborato	Approvato
15/02/2024	a	Emissione	IAT	Asja Sassari IAT(GF)

asja | Sassari **iAT CONSULENZA E PROGETTI**

ASJA SASSEARI SRL
 Via Roma, 104 - I.P.A. 21 - 07022 Cagliari
 Tel./Fax +39.070.656237 www.asjaprogetti.it

IAT, Consulenza e progetti SRL con socio unico
 Via Roma, 104 - I.P.A. 21 - 07022 Cagliari
 Tel./Fax +39.070.656237 www.iatprogetti.it