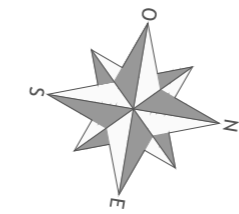


PLANIMETRIA
Scala 1: 200



REGIONI PUGLIA e CAMPANIA
Province di Foggia e Avellino
Comuni di Greci (AV), Montaguto (AV), Orsara di Puglia (AV),
Faeto (FG) e Celle di San Vito (FG)



POTENZIAMENTO PARCO EOLICO GRECI-MONTAGUTO

IMPIANTO PER LA CONNESSIONE
PLANIMETRIA ELETTROMECCANICA

Codifica proponente

IMP. DISC. TIPO DOC. PROGR. REV.
GRE ENG TAV 00974 00

Titolo

Scala

1:200

Formato Stampa

A3+

Foglio

1 di 1

Numero documento

Commissa

2 4 2 2 0 1

Fase

D

Tipo doc.

D

Progr. doc.

0 9 7 4

Rev.

0 0

Proponente

ERG Wind Energy



PROGETTO DEFINITIVO

Progettazione

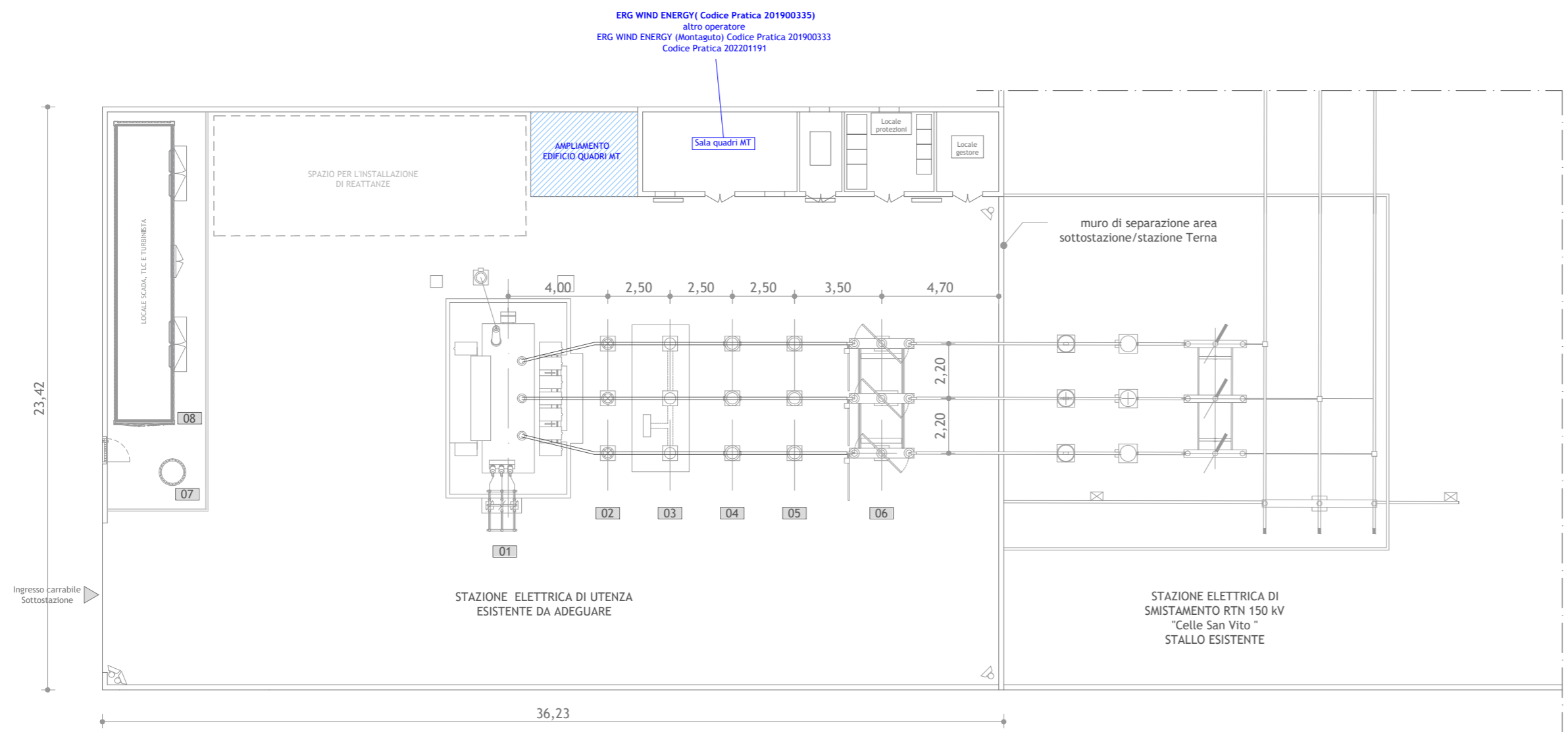


PROGETTO ENERGIA S.R.L.
Via Cardito, 202 | 83031 | Ariano Irpino (AV)
Tel. +39 0825 991313
www.progettoenergia.biz - info@progettoenergia.biz

SERVIZI DI INGEGNERIA INTEGRATI
INTEGRATED ENGINEERING SERVICES



Progettista



LEGENDA

RIF.	DESCRIZIONE
1	Trasformatore di potenza 150/20 kV
2	Scaricatore di terra
3	Interruttore montante trasformatore
4	Trasformatore di corrente a quattro secondari per misure fiscali e protezione di montante trasformatore
5	Trasformatore di tensione induttivo per misure fiscali
6	Sezionatore con lama di terra
7	PALO PROVIDER
8	LOCALE SCADA, TLC E TURBINISTA

Sul presente elaborato sussiste il DIRITTO di PROPRIETA'. Qualsiasi utilizzo non preventivamente autorizzato sarà perseguito ai sensi della normativa vigente.

Rev.	Data	Descrizione revisione	Redatto	Controllato	Approvato
00	23.05.2024	EMISSIONE PER AUTORIZZAZIONE	L. CONTE	D. LO RUSSO	M. LO RUSSO