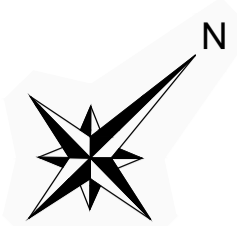
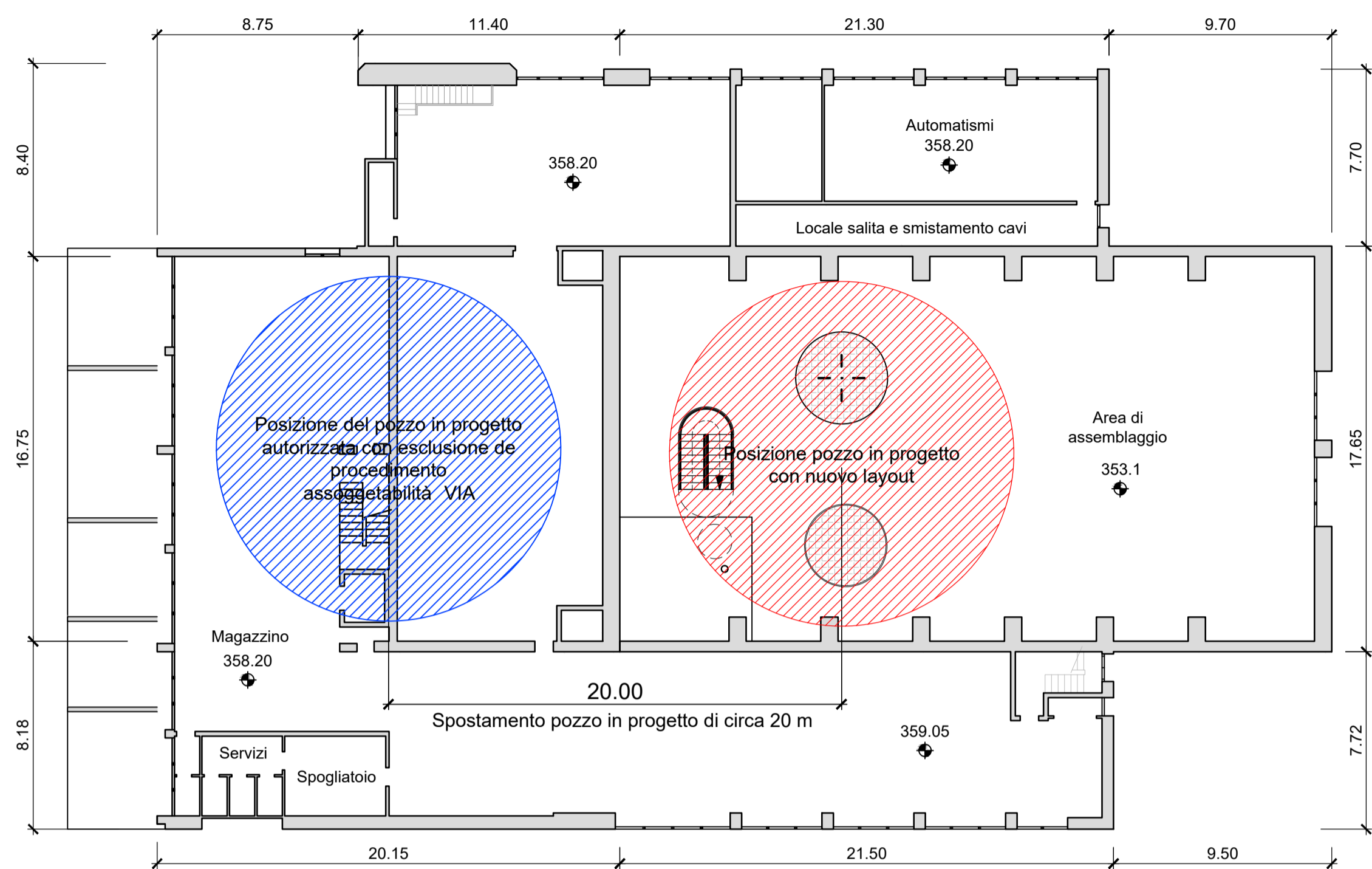


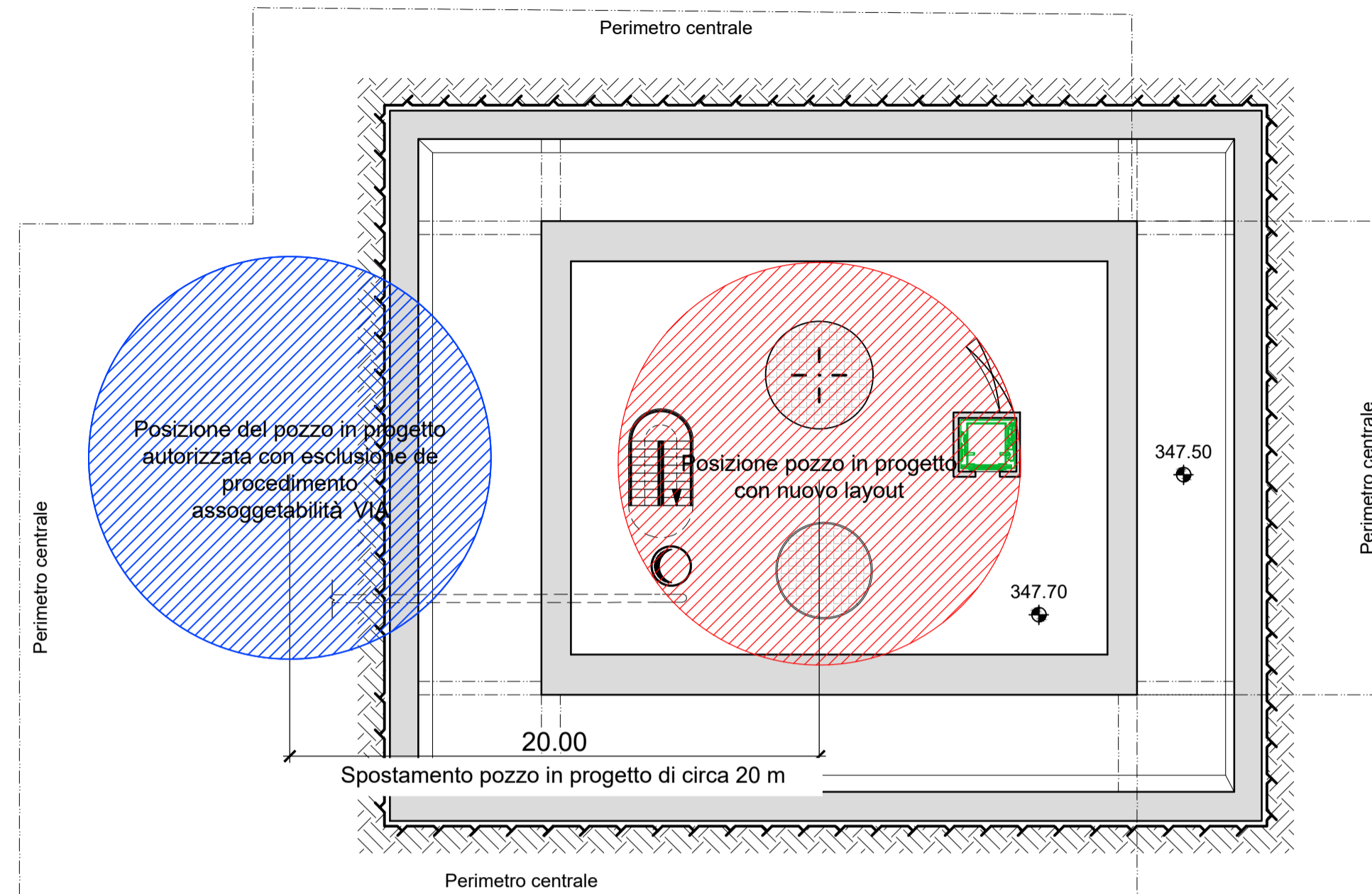
Sezione E-E
a quota 359.20 m s.l.m.

(1:200)



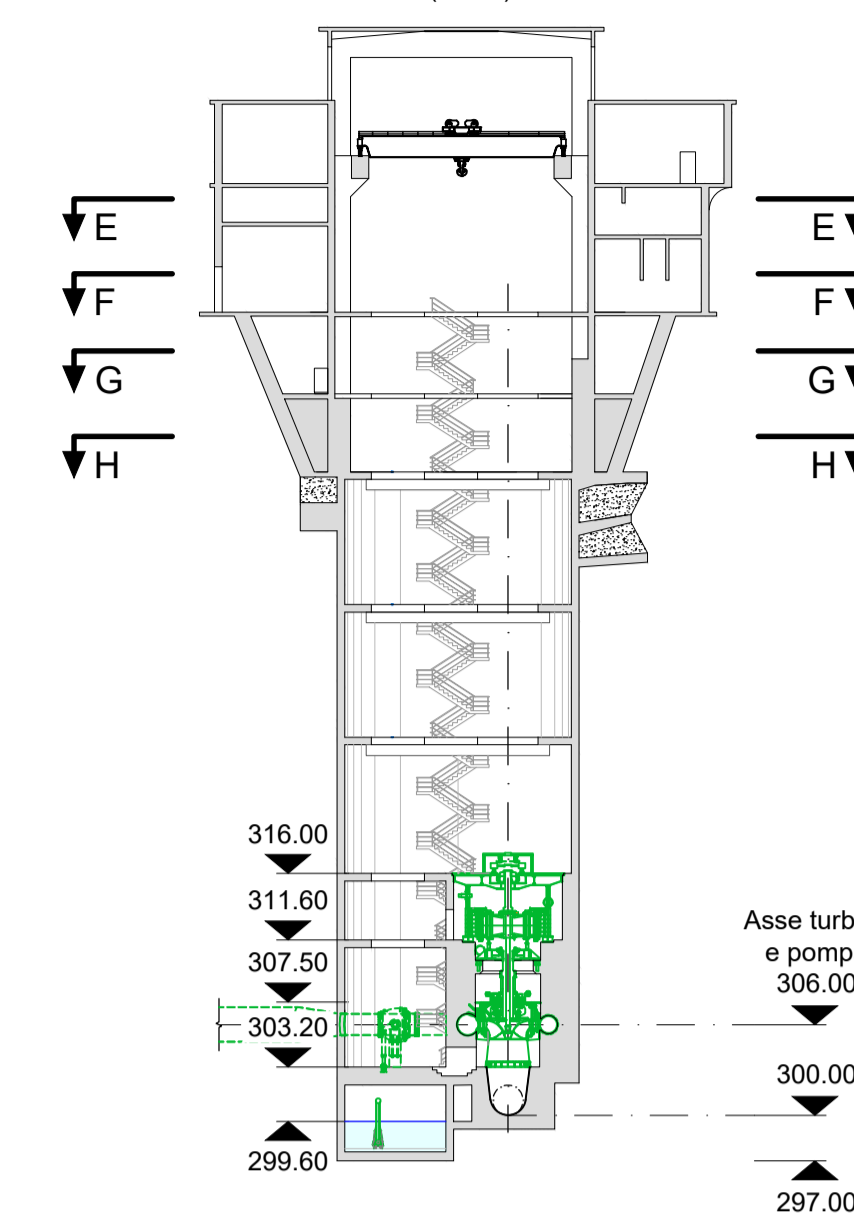
Sezione G-G
a quota 347.70 m s.l.m.

(1:200)



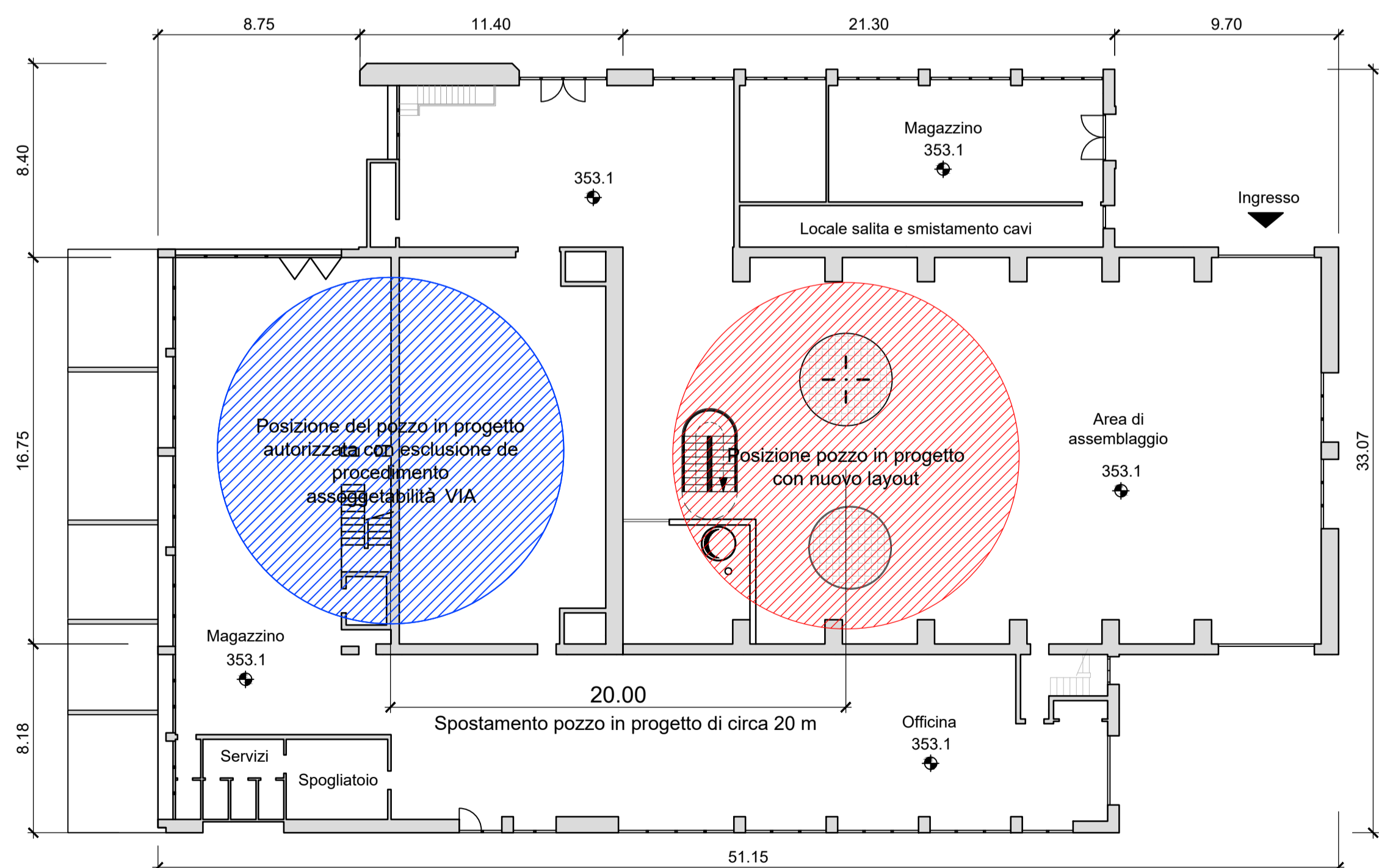
Sezione di riferimento

(1:500)



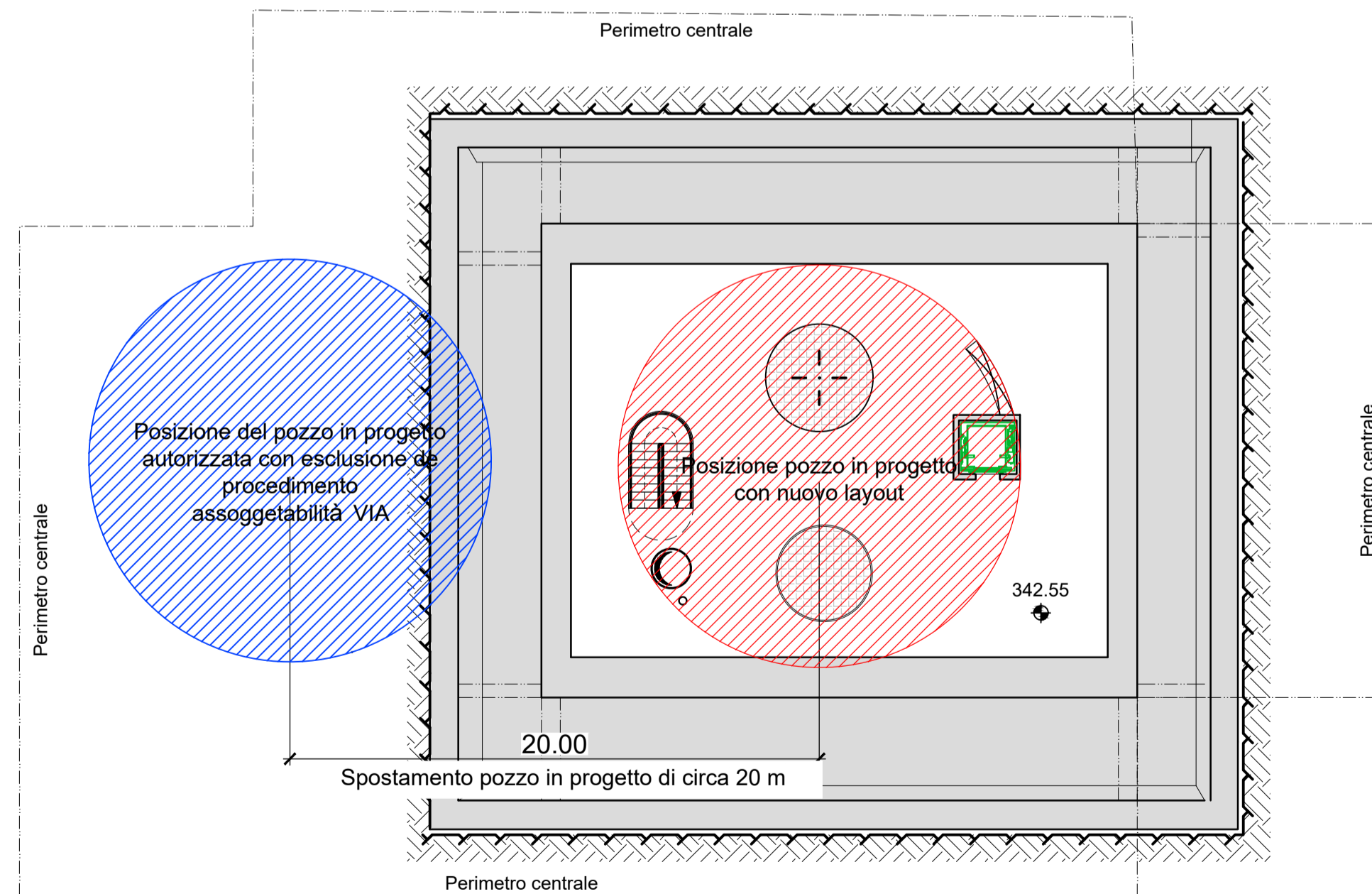
Sezione F-F
a quota 353.10 m s.l.m.

(1:200)



Sezione H-H
a quota 342.55 m s.l.m.

(1:200)



Legenda:

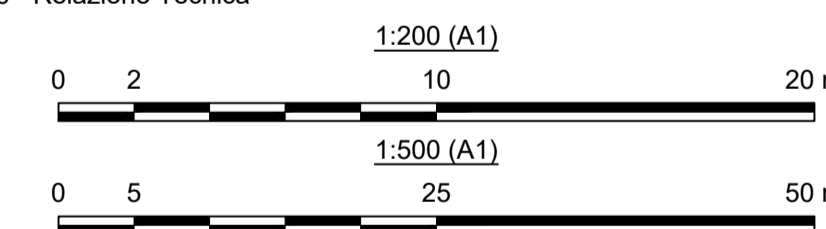
- Calcestruzzo
- Posizione pozzo approvata (Esclusa da VIA)
- Nuova posizione pozzo (vista/sezione)
- Linea di roccia

Note:

- Tutte le misure sono espresse in metri se non diversamente indicato

Riferimenti:

- GRE.EEC.D.29.IT.H.15678.00.188 - Stato di Fatto: Schema di Impianto
- GRE.EEC.D.29.IT.H.15678.00.189 - Stato di Fatto: Piante Centrale
- GRE.EEC.D.29.IT.H.15678.00.190 - Stato di Fatto: Sezioni Centrale
- GRE.EEC.D.29.IT.H.15678.00.191 - Stato di Progetto: Schema di Impianto
- GRE.EEC.D.29.IT.H.15678.00.193 - Stato di Progetto: Sezione Longitudinale Centrale
- GRE.EEC.D.29.IT.H.15678.00.194 - Stato di Progetto: Sezione Trasversale Centrale
- GRE.EEC.D.29.IT.H.15678.00.195 - Stato di Progetto: Galleria di Scarico e Opera di Presa/Restituzione
- GRE.EEC.D.29.IT.H.15678.00.196 - Relazione Tecnica



00	15/03/2024	Emissione per revisione Nuovo Layout di Progetto	C. Pazzinò	D. Correa	F. Bessegghini
REV.	DATE	DESCRIPTION	PREPARED	CHECKED	APPROVED
CONTRACTORS LOGO		PROJECT:	IMPIANTO IDROELETTRICO DI CUCCHINADORZA CONVERSIONE A GENERAZIONE E POMPAGGIO		
Lombardi		FILE NAME (GGP CODE):	GRE.EEC.D.29.IT.H.15678.00.192.00		
enel		CLASSIFICATION:	Public	FORMAT:	A1
Green Power		UTILIZATION SCOPE:	Nuovo Layout di Progetto		
HGT Design & Execution		EGP CODE:	2021.0047.005-GC-CLE-DW-093		
EGP VALIDATION		SCALE:	1:200, 1:500	PLOT SCALE:	1:1
VALIDATED BY: C. Munari		TITLE:	Stato di Progetto Piante Centrale		
VERIFIED BY: F. Podio		GROUP:	GRE	FUNCTION:	EEC
COLLABORATORS:		TYPE:	D	ISSUER:	29
		COUNTRY:	IT	TEC.:	H
		SYSTEM:	15678	PROGRESSIVE:	0019200
		REVISION:	0		