

INDICE

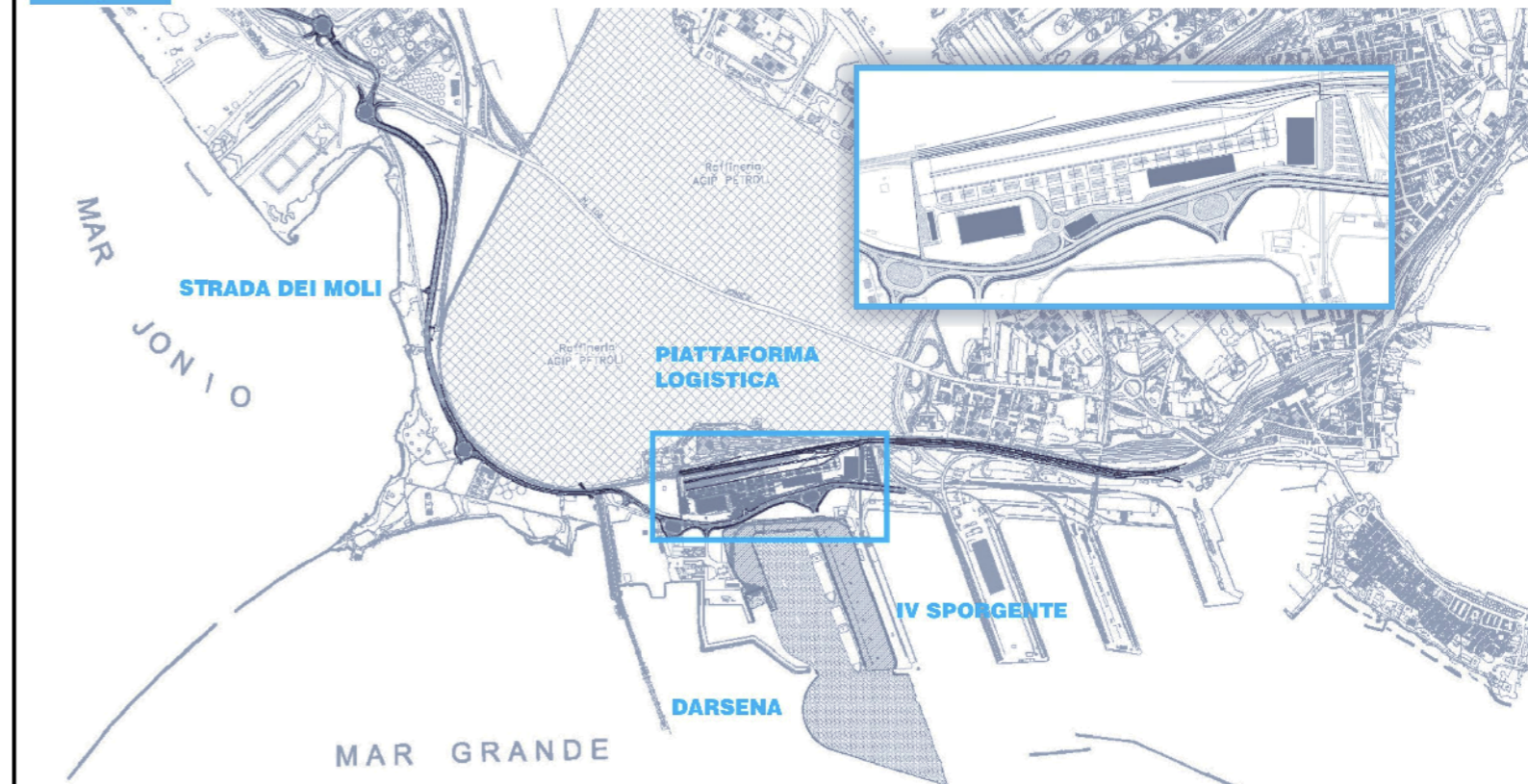
FG 2 DI 8	CABINA MT/BT 1- LAYOUT, DIMENSIONI, DISTRIBUZIONE PASSAGGI E VISTE ESTERNE scala 1:100
FG 3 DI 8	CABINA MT/BT 1- POSIZIONE APPARECCHIATURE E DISTRIBUZIONE LINEE PRINCIPALI scala 1:100
FG 4 DI 8	CABINA MT/BT 1- DISTRIBUZIONE IMPIANTO DI TERRA E IMPIANTO LUCE E FORZA MOTRICE scala 1:100
FG 5 DI 8	FRONTE QUADRO MEDIA TENSIONE CABINA MT/BT 1 scala 1:20
FG 6 DI 8	SCHEMI UNIFILARI MEDIA TENSIONE CABINA MT/BT 1
FG 7 DI 8	FRONTE QUADRO BASSA TENSIONE CABINA MT/BT 1 scala 1:10
FG 8 DI 8	SCHEMA UNIFILARE QUADRO BASSA TENSIONE CABINA MT/BT 1



AUTORITA' PORTUALE DI TARANTO

Legge obiettivo delibera CIPE 74/03

(Responsabile del procedimento Ing. Domenico Daraio)



revisione	data	descrizione revisione	disegnato	verificato	approvato
01	2-09-2006	Prima emissione	M.Canonero	A.Panizza	G.Geddo

SOCIETA' DI PROGETTO:

TARANTO LOGISTICA S.p.A.



AUTORITA' PORTUALE TARANTO

Progettista



PIASTRA PORTUALE DI TARANTO

Consulenti Progettisti

PROFERT S.R.L.
INGEGNERIA E SISTEMI

Disegno n°

123-700

E 1 U S T I 7 0 1

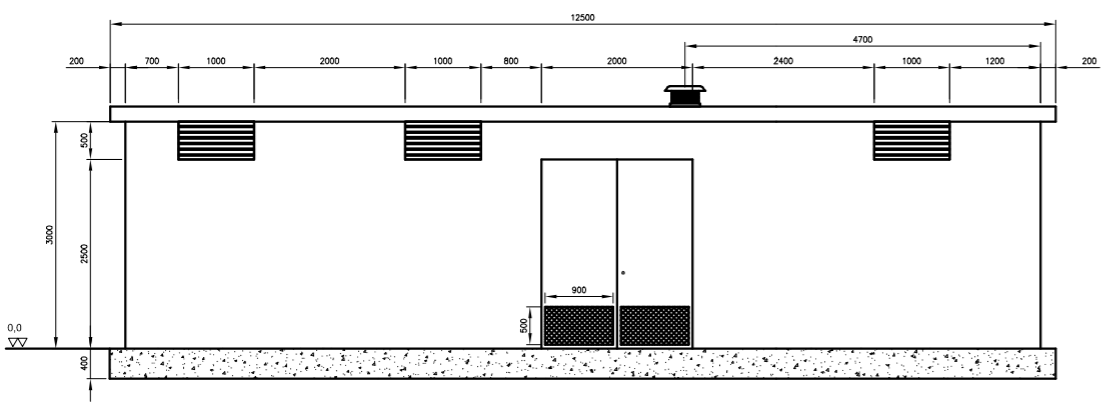


Il Direttore Tecnico
(Dott. Ing. Andrea PANIZZA)

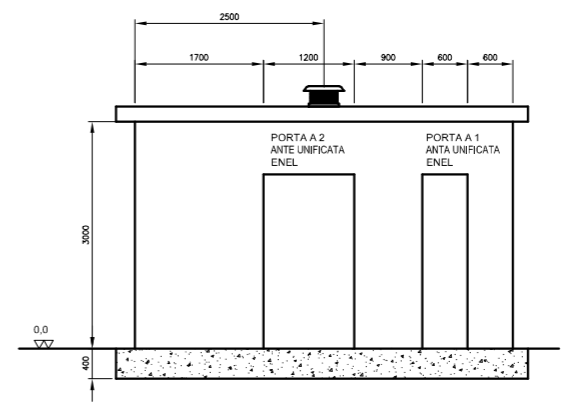
Titolo

PROGETTO DEFINITIVO
PIASTRA LOGISTICA
CABINA MT/bt n°1

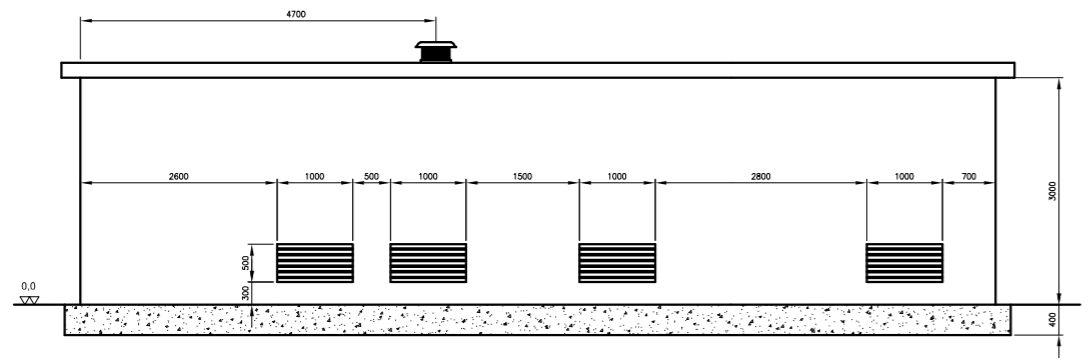
CABINA MT/BT 1 - LAYOUT, DIMENSIONI, DISTRIBUZIONE PASSAGGI E VISTE ESTERNE



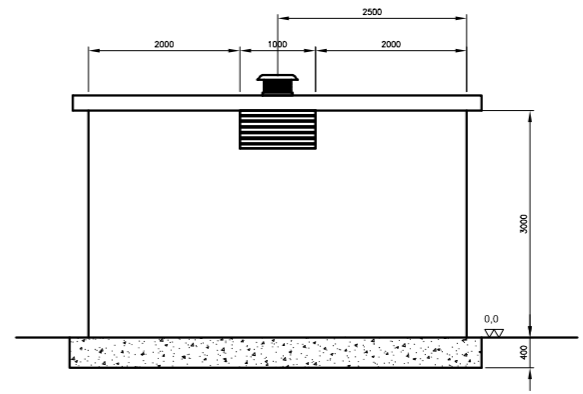
VISTA FRONTE



VISTA LATERALE SINISTRA

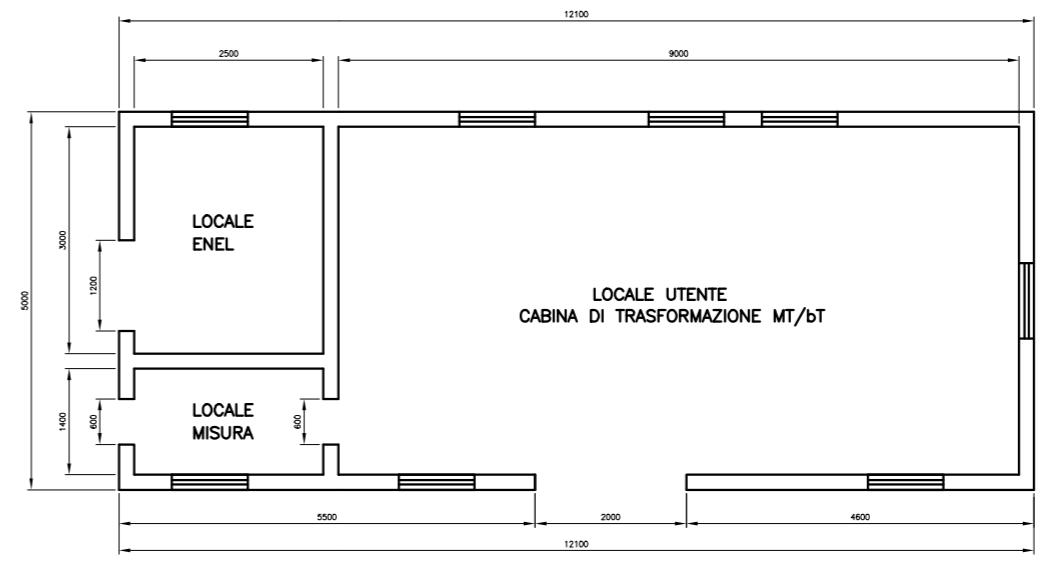
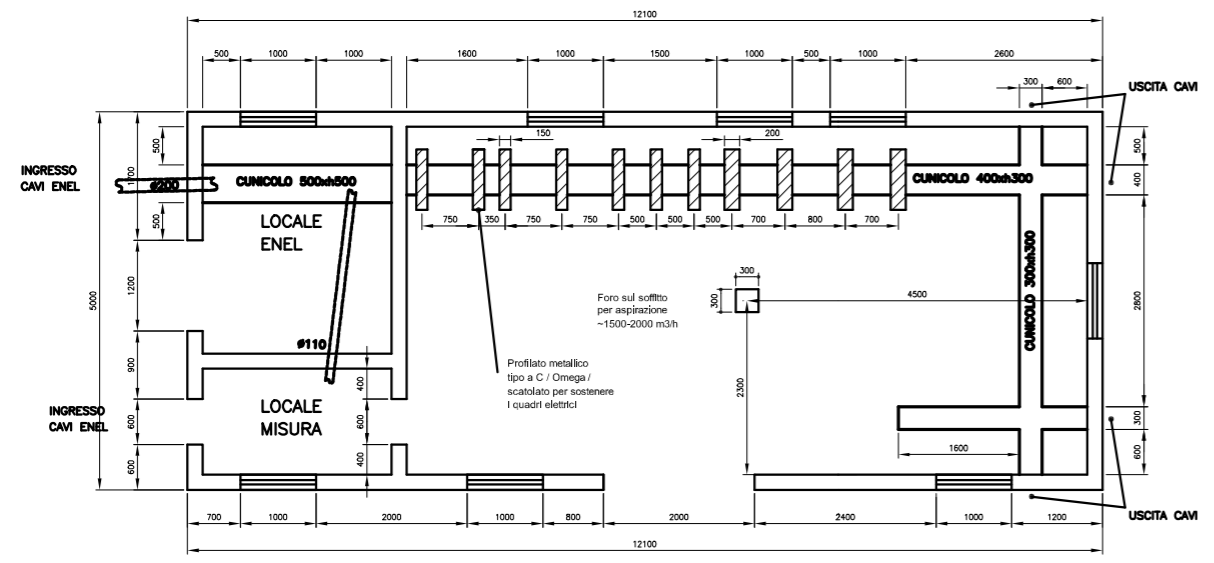


VISTA RETRO



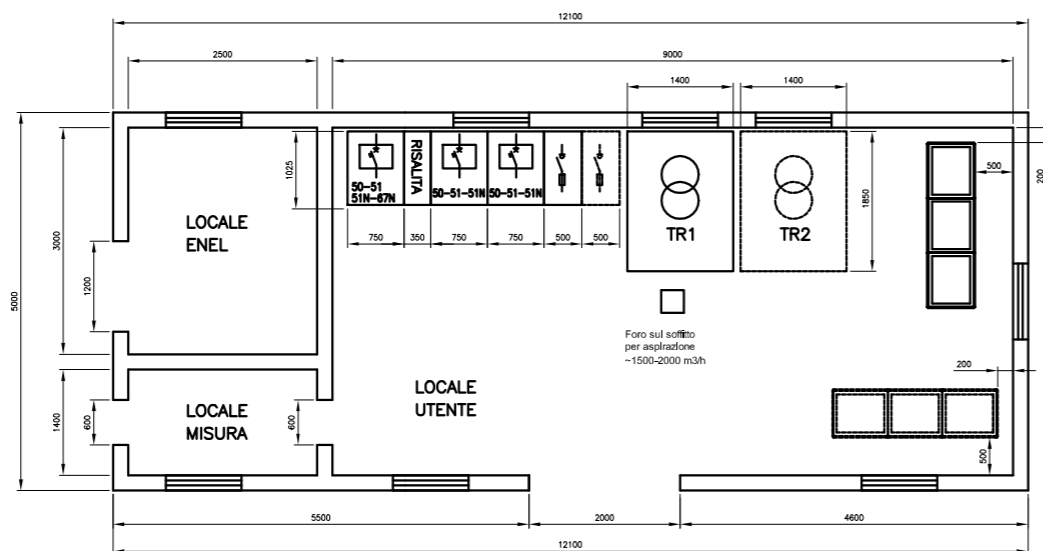
VISTA LATERALE DESTRA

-Cabina composta da 04 pannelli pareti dello spessore di 8cm con pilastri in c.a. incorporati
-La soletta di copertura è realizzata in più pezzi che vengono solidarizzati in opera



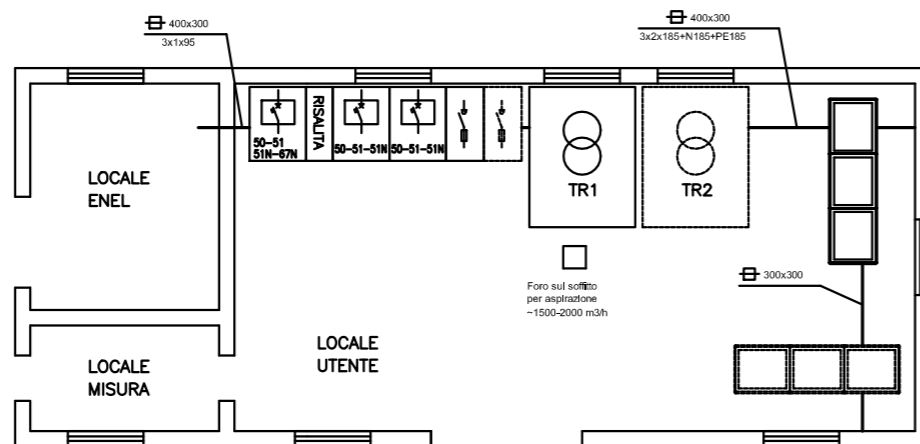
CABINA MT/BT 1 - POSIZIONE APPARECCHIATURE E DISTRIBUZIONE LINEE PRINCIPALI

LAYOUT APPARECCHIATURE ELETTRICHE

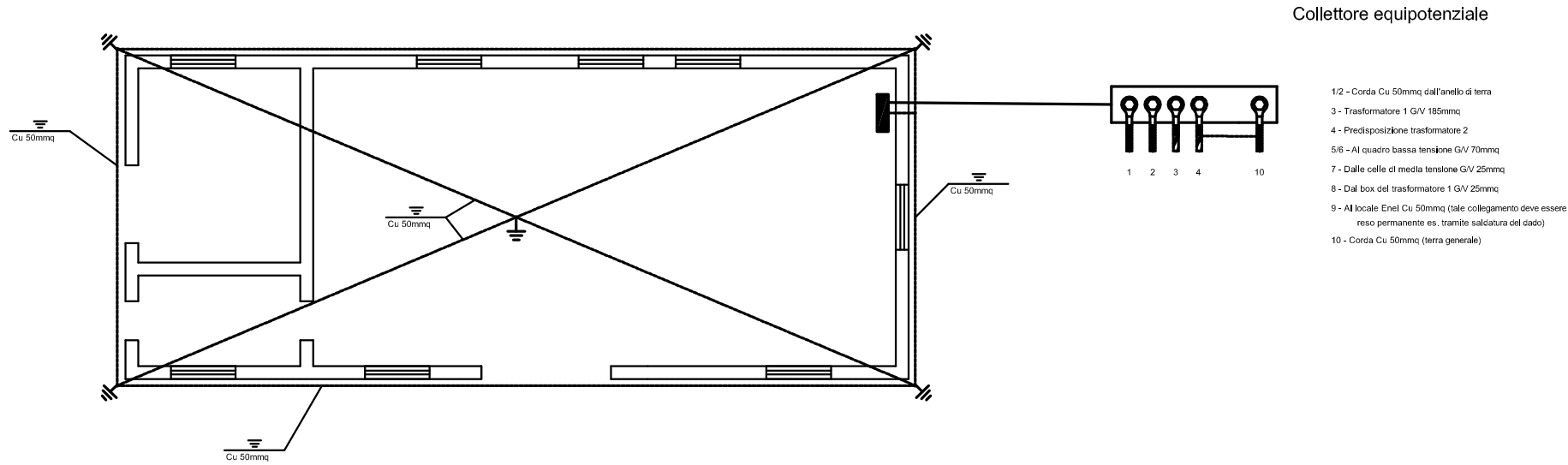


L E G E N D A		
Nr.	Simb.	DESCRIZIONE
1	⊞	Conduttura in cunicolo
2		
3		

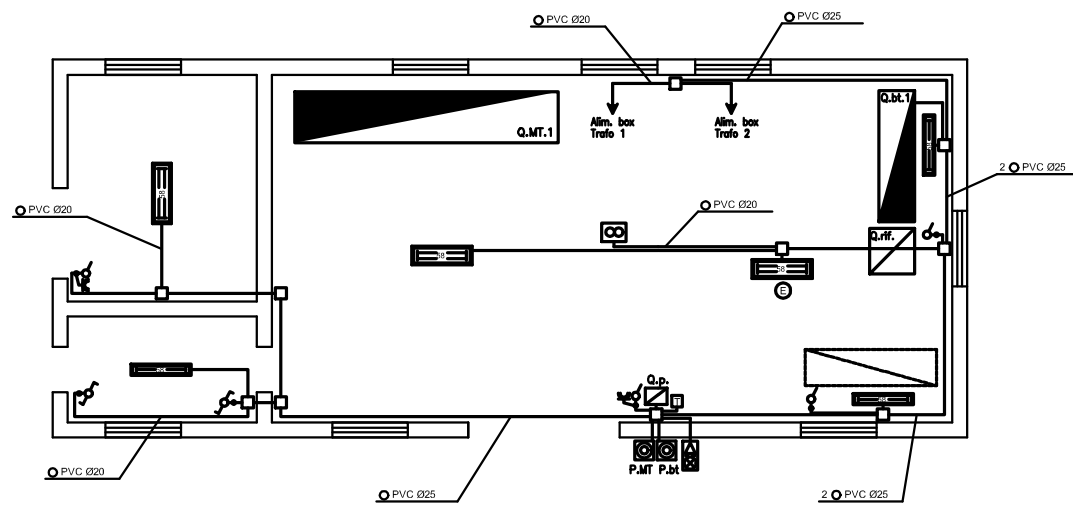
DISTRIBUZIONE LINEE PRINCIPALI



CABINA MT/BT 1 - DISTRIBUZIONE IMPIANTO DI TERRA E IMPIANTO LUCE E FORZA MOTRICE



DISTRIBUZIONE IMPIANTO ELETTRICO



L E G E N D A			
Nr.	Simb.	DESCRIZIONE	Nr. Simb. DESCRIZIONE
1	Q.M.T.1	Quadro media tensione 1	13 Plafoniera IP 55 completa di lampada 2x58W
2	Q.b.t.1	Quadro bassa tensione 1	14 Gruppo inverter di emergenza
3	Q.rif.	Quadro rifasamento automatico 50 KVAR	15 Aspiratore
4	Q.p.	Quadro prese completo di: 1 CEE 3P+N+T 16A 1 CEE 2P+T 16A	16 Pulsante di emergenza generale di bassa tensione
5	○	Conduttura in tubo	17 Pulsante di emergenza generale di media tensione
6	≡	Conduttura interrata	18 Termostato
7	○	Scatola portafrutto da esterno	19 Collettore equipotenziale
8	□	Scatola di derivazione da esterno	20 Dispersione di terra a croce h=1,5m
9	♂	Interruttore unipolare	21 Avvisatore ottico-acustico
10	↗	Deviatore	22
11	⚡	Presse tipo 10/16A In=16A Vn=230V	23
12	≡	Plafoniera IP 55 completa di lampada 1x58W	24

FRONTE QUADRO MEDIA TENSIONE CABINA MT/BT 1

Dispositivo
generale (DG)
(50.51.51N.67N)

Risalita
barre

Interruttore
cabina 2
(50.51.51N)

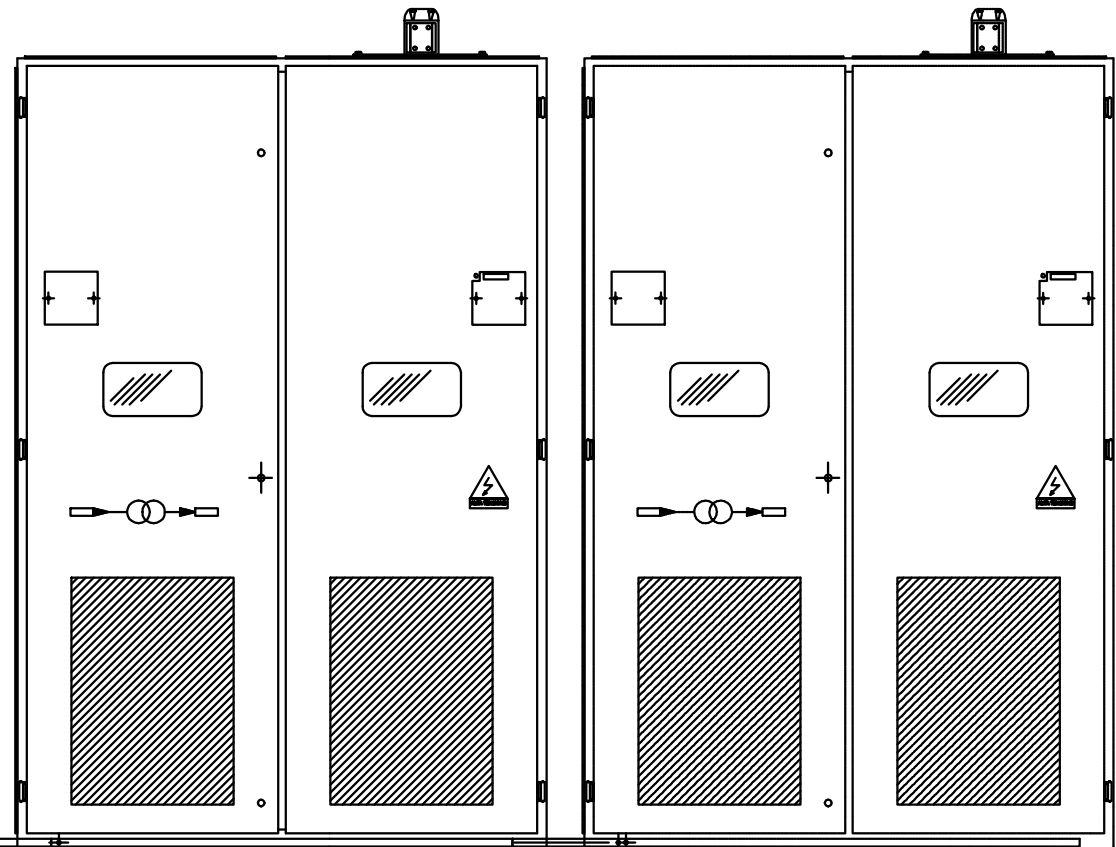
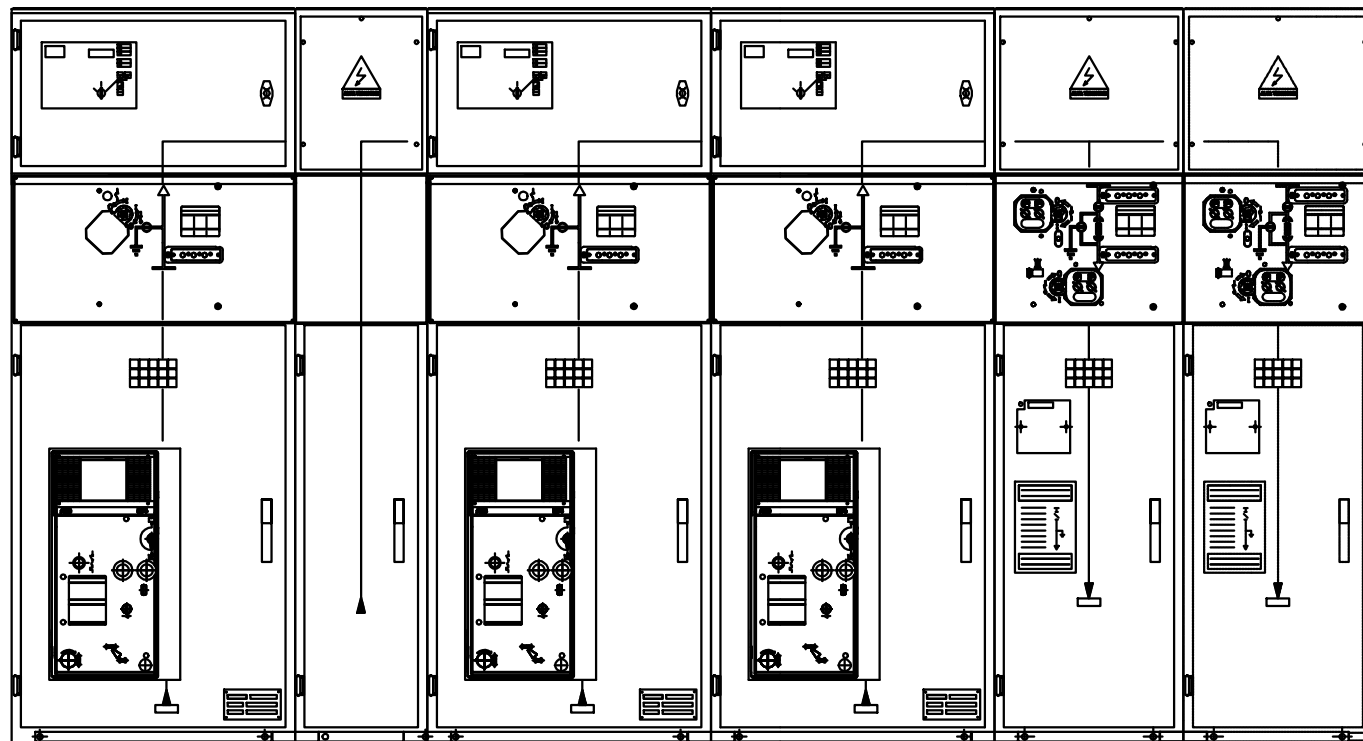
Interruttore
cabina 3
(50.51.51N)

Sezionatore
con fusibili
TRASF.1

Predisposiz.
sezionatore
con fusibili
TRASF.2

BOX Trasformatore 1

Predisposizione BOX Trasformatore 2



A
B
C
D

A
B
C
D

1050

2100

750

350

750

750

500

500

100

1400

100

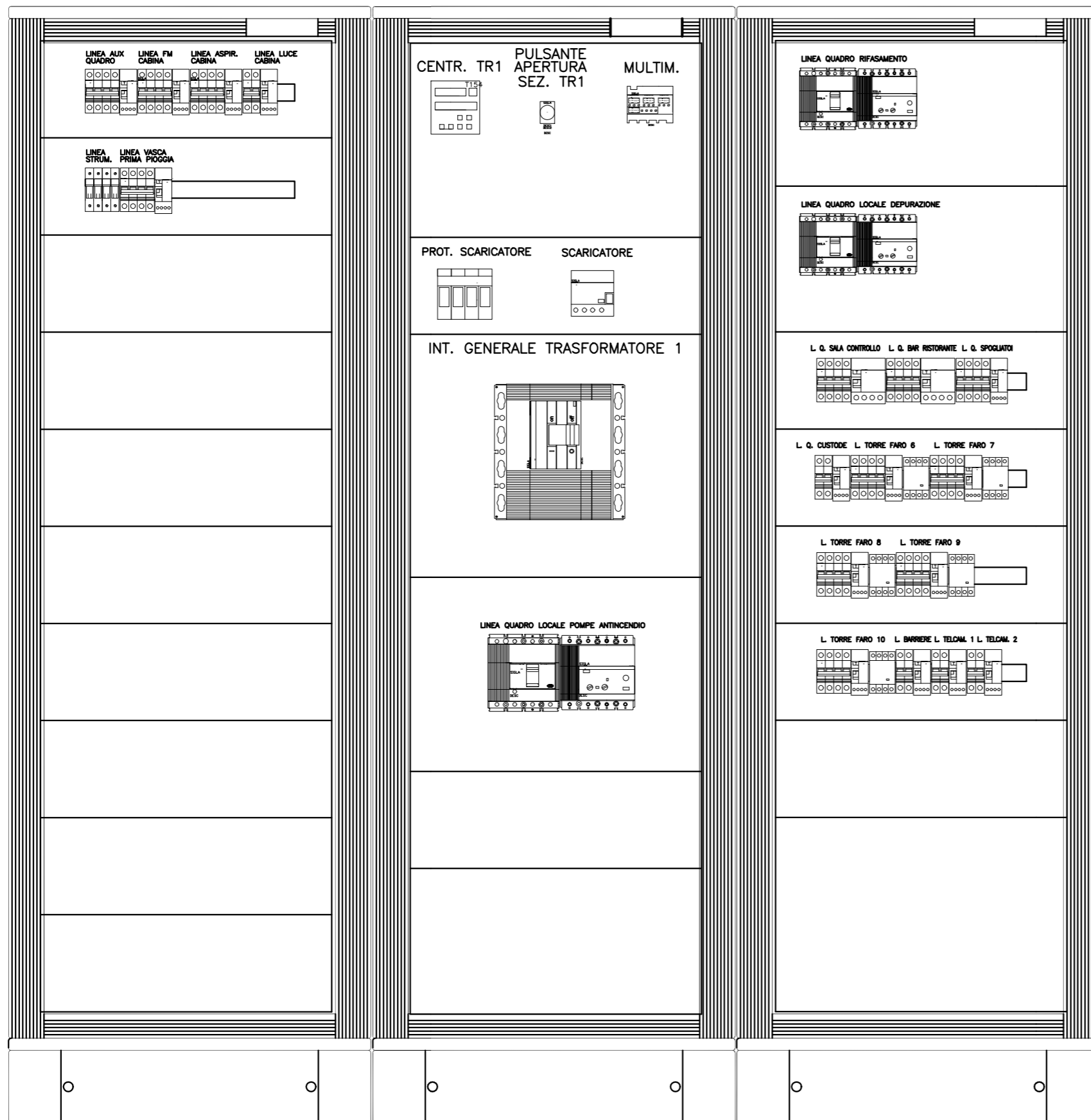
1400

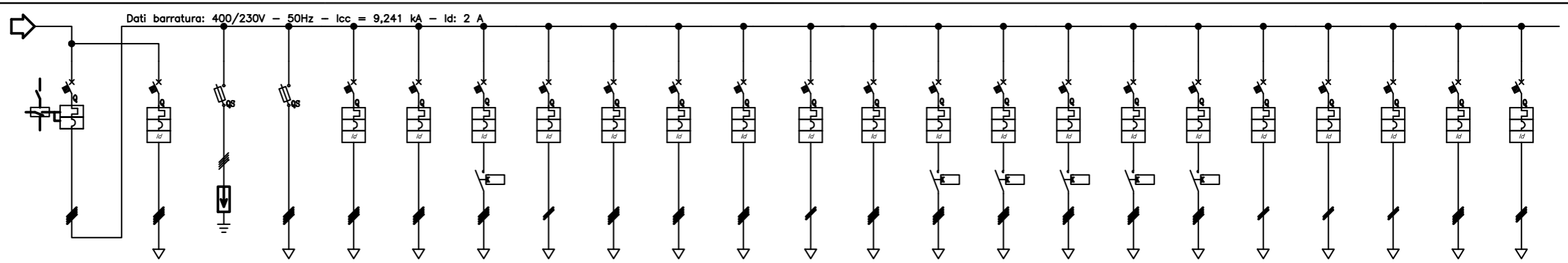
3600

2900

FRONTE QUADRO BASSA TENSIONE CABINA MT/BT 1

DIMENSIONI QUADRO
(INGOMBRO ESTERNO)
LARGHEZZA 2250 mm
ALTEZZA 2300 mm
PROFONDITA' 640 mm





Dati barratura: 400/230V - 50Hz - Icc = 9,241 kA - Id: 2 A

Descrizione	INTERRUTTORE GENERALE	LINEA QUADRO LOCALE POMPE ANTINCENDIO	PROTEZIONE CONTRO LE SOVRATENSIONI	LINEA STRUMENTI	LINEA AUSILIARI QUADRO	LINEA FORZA MOTTRICE E ASPIRATORI BOX TRAF	LINEA ASPIRATORE CABINA	LINEA LUCE CABINA	LINEA QUADRO LOCALE DEPURAZIONE	LINEA QUADRO SMLA CONTROLLO	LINEA QUADRO BAR RISTORANTE	LINEA QUADRO CUSTODE	LINEA SPOGLIATOI	LINEA TORRE FARO 6	LINEA TORRE FARO 7	LINEA TORRE FARO 8	LINEA TORRE FARO 9	LINEA TORRE FARO 10	LINEA BARRIERE ALLARME	LINEA TELECAMERE 1	LINEA TELECAMERE 2	LINEA POMPE VASCA	LINEA RIFASAMENTO AUTOMATICO 50KVAR	
POTENZA ATTIVA [kW]	159	91	0	0	0	0	0	0,3	50	16	39	2,8	3,8	8	8	8	8	8	0,324	0,504	0,504	5,558	50 (NMR)	
CORRENTE (Ib) [A]	244	167	0	0	0	0	0	1,443	90	27	63	13	11	14	14	14	14	14	1,559	2,425	2,425	9,434	72	
Cos φ	0,988	0,802	0,9	0,9	0,9	0,9	0,9	0,9	0,8	0,9	0,9	0,9	0,9	0,9	0,9	0,9	0,9	0,9	0,9	0,9	0,9	0,85	0	
COEFF. CONTEMPORANEITA' [%]	100	100	100	100	100	100	100	100	100	100	100	100	100	100	100	100	100	100	100	100	100	100	100	
PROTEZIONE	MARCA																							
	TIPO/CURVA																							
	Max/Min/Ir [A]	630/252/567	200/140/200	---/---/80	---/---/10	---/---/10	---/---/16	---/---/10	---/---/10	180/112/180	---/---/80	---/---/80	---/---/32	---/---/32	---/---/32	---/---/32	---/---/32	---/---/32	---/---/32	---/---/10	---/---/10	---/---/10	---/---/16	100/70/100
	Max/Min/Im [A]	5.040/946/5.040	---/---/2.000	---/---/370	---/---/27	---/---/100	---/---/180	---/---/100	---/---/100	---/---/1.800	---/---/800	---/---/800	---/---/320	---/---/320	---/---/640	---/---/640	---/---/640	---/---/640	---/---/640	---/---/100	---/---/100	---/---/100	---/---/320	---/---/1.000
Pdi/Id [kA/A]	35/---	36/3 - A	100/---	50/---	10/0,3 - AC	10/0,3 - AC	10/0,3 - AC	10/0,3 - AC	16/3 - A	10/1 - A S	10/1 - A S	10/1 - A S	10/1 - A S	10/0,3 - AC	10/0,3 - AC	10/0,3 - AC	10/0,3 - AC	10/0,3 - AC	10/0,5 - A	10/0,5 - A	10/0,5 - A	10/0,3 - AC	16/1 - A	
DISTRIBUZIONE	Quadrifilare	Quadrifilare	Quadrifilare	Quadrifilare	Quadrifilare	Quadrifilare	Quadrifilare	Monofase L1+H	Quadrifilare	Quadrifilare	Quadrifilare	Monofase L3+H	Quadrifilare	Quadrifilare	Quadrifilare	Quadrifilare	Quadrifilare	Quadrifilare	Quadrifilare	Monofase L3+H	Monofase L2+H	Monofase L3+H	Quadrifilare	Tripolare
CONTATTORI / RELE'			TIPO 1					AC3 4x18A																
LINEA	SIGLA	---	F67R/N07 V-K PE	N07 V-K	N07 V-K	N07 V-K	N07 V-K	N07 V-K	F67R/N07 V-K PE	F67OR	F67OR	F67OR	F67OR	F67OR	F67OR	F67OR	F67OR	F67OR	F67OR	F67OR	F67OR	F67OR	F67R/N0700-K PE	
	Lunghezza [m]	---	40	1	3	3	20	20	50	50	110	80	130	230	230	230	230	320	850	910	910	30	10	
	SEZIONE [mm²]	---	143/0M61_30/0,9	115/2U_3/30/1	115/2U_3/30/1	115/2U_3/30/0,8	115/2U_3/30/0,8	115/2U_3/30/0,8	143/0M61_30/0,9	143/0M61_30/0,9	143/0M61_30/0,9	143/0M61_30/0,9	143/0M61_30/0,9	143/0M61_30/0,9	143/0M61_30/0,9	143/0M61_30/0,9	143/0M61_30/0,9	143/0M61_30/0,9	143/0M61_30/0,9	143/0M61_30/0,9	143/0M61_30/0,9	143/0M61_30/0,9	143/0M61_30/0,9	143/4U12_40/0,8

Q.b.t.1
QUADRO BASSA TENSIONE 1