

# INDICE

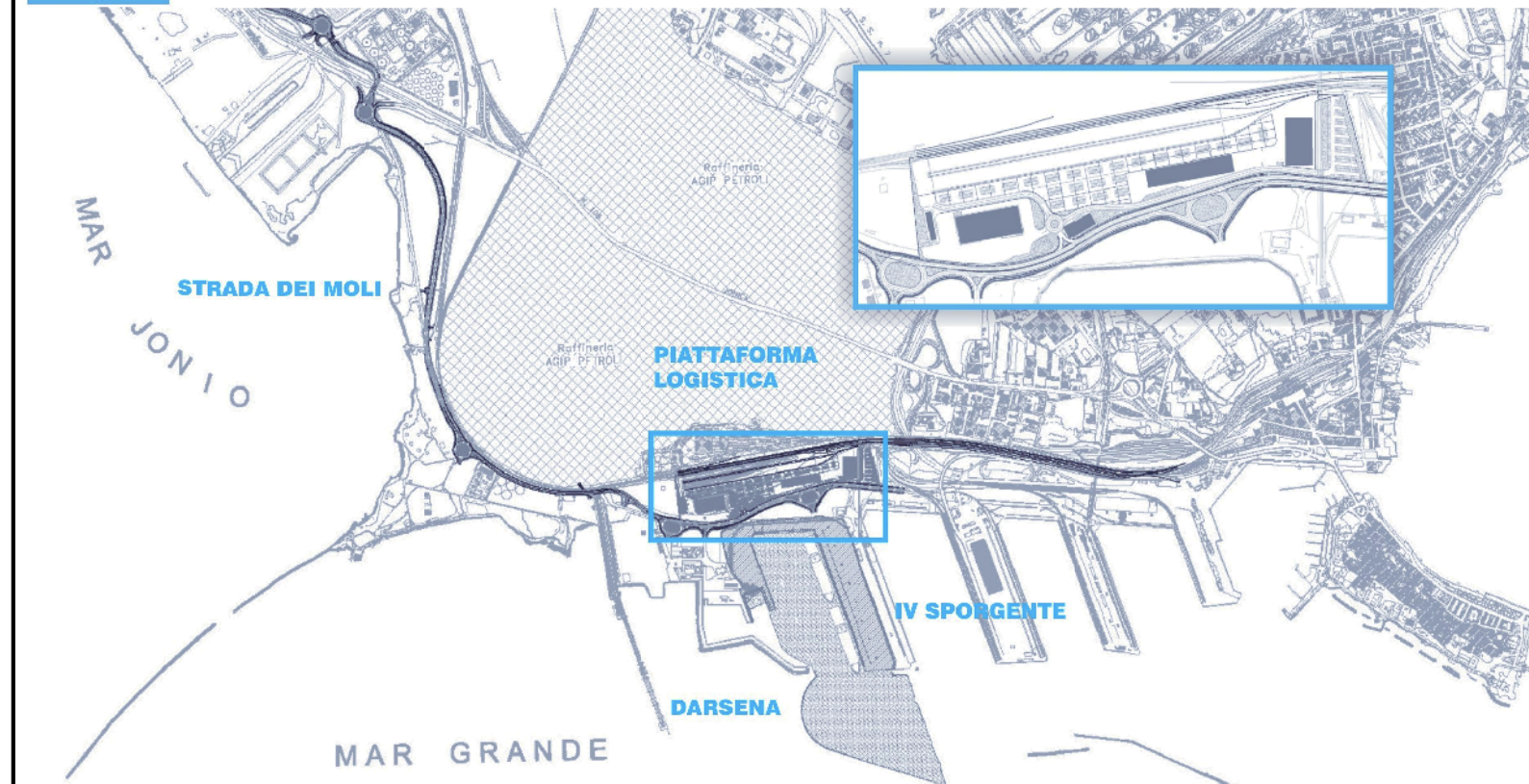
FG 2 DI 8	CABINA MT/BT 3- LAYOUT, DIMENSIONI, DISTRIBUZIONE PASSAGGI E VISTE ESTERNE scala 1:100
FG 3 DI 8	CABINA MT/BT 3- POSIZIONE APPARECCHIATURE E DISTRIBUZIONE LINEE PRINCIPALI scala 1:100
FG 4 DI 8	CABINA MT/BT 3- DISTRIBUZIONE IMPIANTO DI TERRA E IMPIANTO LUCE E FORZA MOTRICE scala 1:10
FG 5 DI 8	FRONTE QUADRO MEDIA TENSIONE CABINA MT/BT 3 scala 1:20
FG 6 DI 8	SCHEMI UNIFILARI MEDIA TENSIONE CABINA MT/BT 3
FG 7 DI 8	FRONTE QUADRO BASSA TENSIONE CABINA MT/BT 3 scala 1:10
FG 8 DI 8	SCHEMA UNIFILARE QUADRO BASSA TENSIONE CABINA MT/BT 3



# AUTORITA' PORTUALE DI TARANTO

Legge obiettivo delibera CIPE 74/03

(Responsabile del procedimento Ing. Domenico Daraio)



01	29-09-2006	Prima emissione	M.Canonero	A.Panizza	G.Geddo
revisione	data	descrizione revisione	disegnato	verificato	approvato

## SOCIETA' DI PROGETTO:

**TARANTO LOGISTICA S.p.A.**



AUTORITA' PORTUALE TARANTO

Progettista



PIASTRA PORTUALE DI TARANTO

Consulenti Progettisti

**PROFERT S.R.L.**  
INGEGNERIA E SISTEMI

Disegno n°

123-700

E 1 U S T I 7 1 5

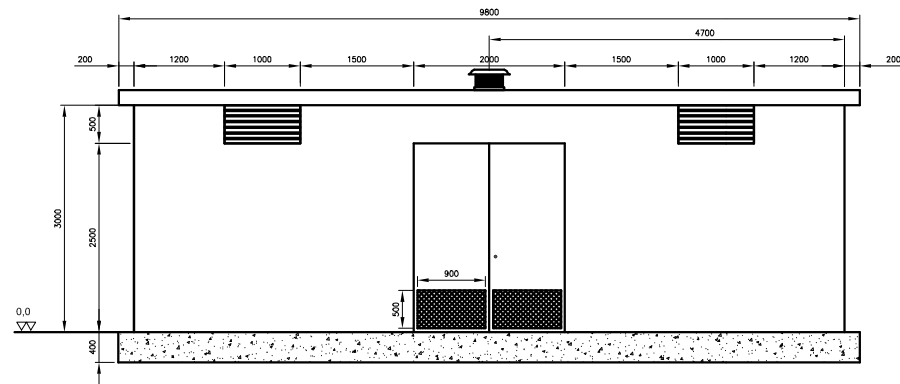


Il Direttore Tecnico  
(Dott. Ing. Andrea PANIZZA)

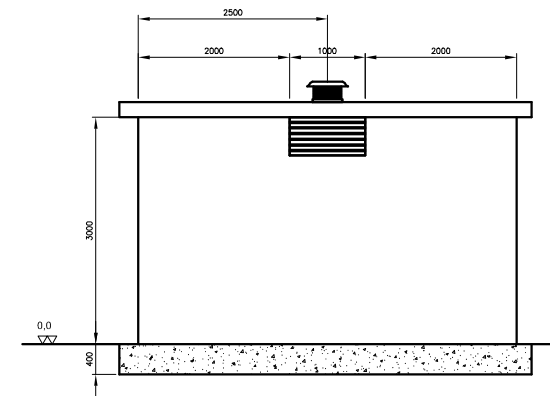
Titolo

PROGETTO DEFINITIVO  
PIASTRA LOGISTICA  
CABINA MT/bt n°3

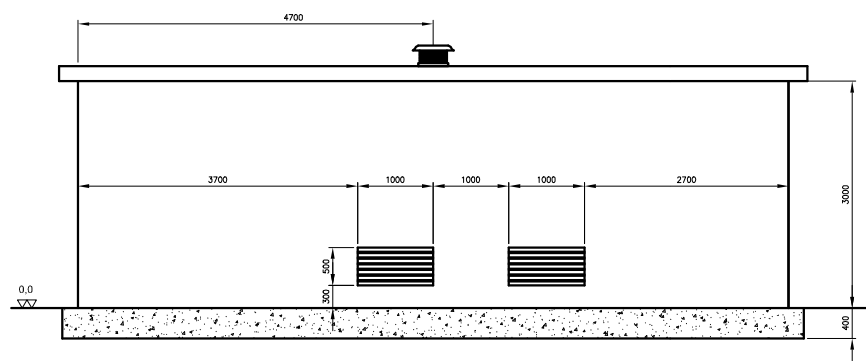
# CABINA MT/BT 3 - LAYOUT, DIMENSIONI, DISTRIBUZIONE PASSAGGI E VISTE ESTERNE



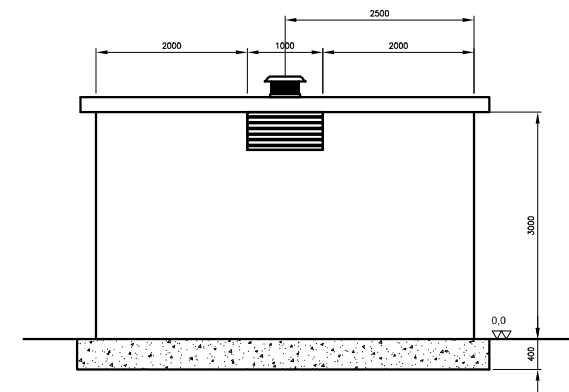
VISTA FRONTE



VISTA LATERALE SINISTRA

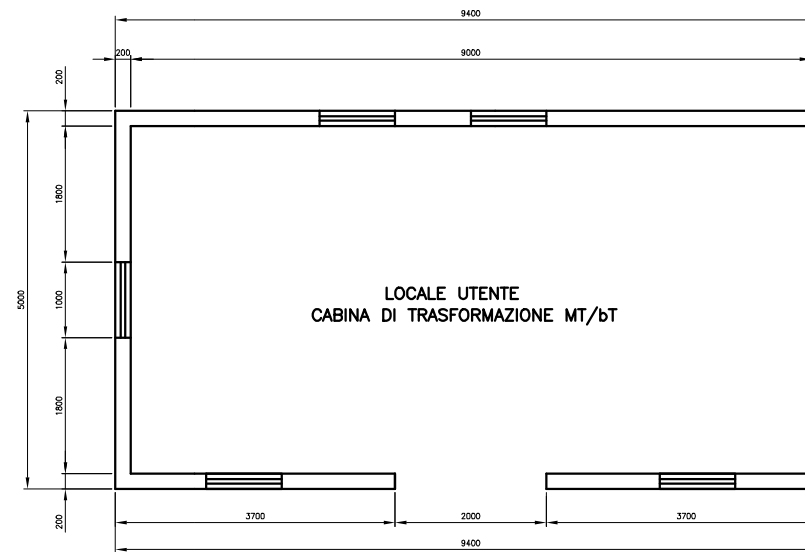
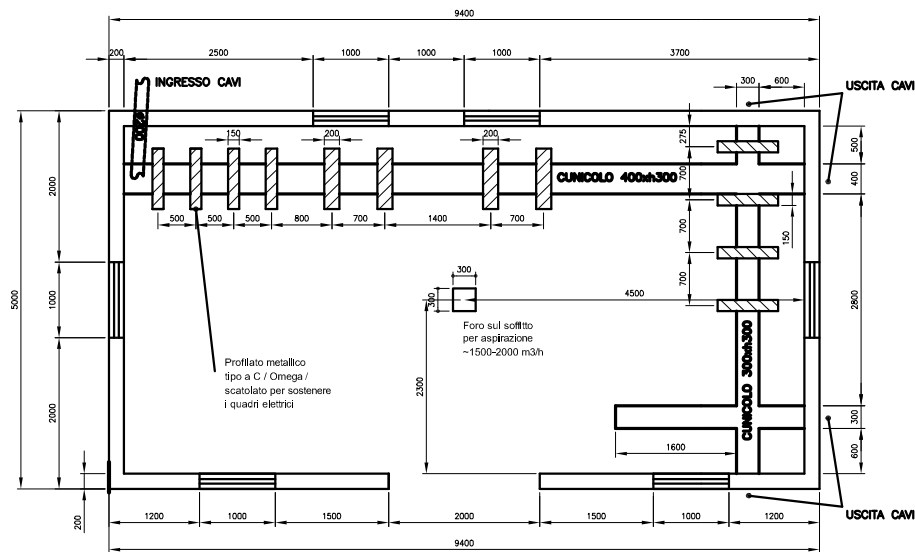


VISTA RETRO



VISTA LATERALE DESTRA

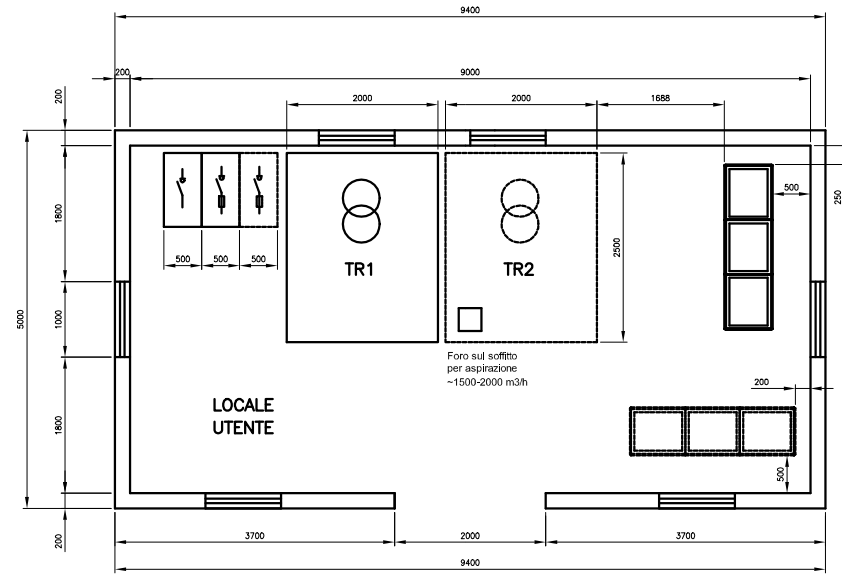
-Cabina composta da 04 pannelli pareti dello spessore di 8cm con pilastri in c.a. incorporati  
-La soletta di copertura è realizzata in più pezzi che vengono solidarizzati in opera



LOCALE UTENTE  
CABINA DI TRASFORMAZIONE MT/bT

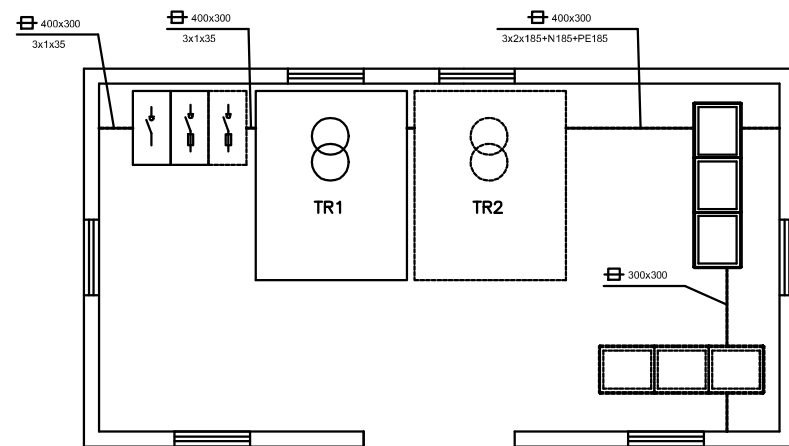
# CABINA MT/BT 3 - POSIZIONE APPARECCHIATURE E DISTRIBUZIONE LINEE PRINCIPALI

LAYOUT APPARECCHIATURE ELETTRICHE



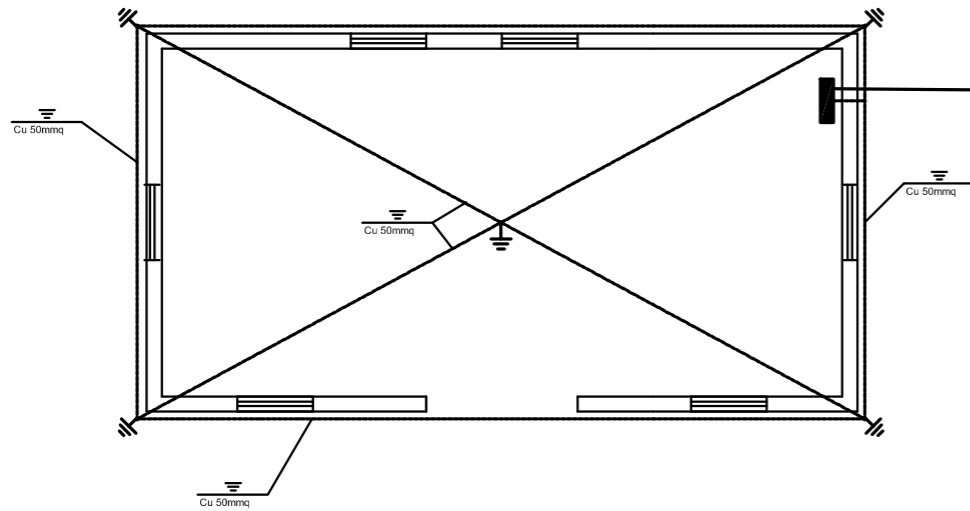
L E G E N D A		
Nr.	Simb.	DESCRIZIONE
1		Conduttura in cunicolo
2		
3		

DISTRIBUZIONE LINEE PRINCIPALI

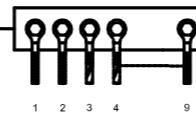


# CABINA MT/BT 3 - DISTRIBUZIONE IMPIANTO DI TERRA E IMPIANTO LUCE E FORZA MOTRICE

DISTRIBUZIONE RETE DI TERRA

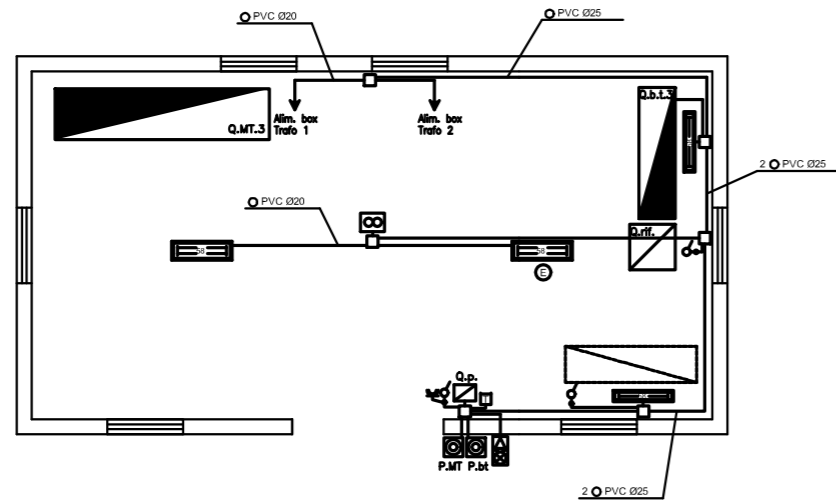


Collettore equipotenziale



- 1/2 - Corda Cu 50mmq dall'anello di terra
- 3 - Trasformatore 1 G/V 185mmq
- 4 - Predisposizione trasformatore 2
- 5/6 - Al quadro bassa tensione G/V 70mmq
- 7 - Dalle celle di media tensione G/V 25mmq
- 8 - Dal box del trasformatore 1 G/V 25mmq
- 9 - Corda Cu 50mmq (terra generale)

DISTRIBUZIONE IMPIANTO ELETTRICO



L E G E N D A

Nr.	Simb.	DESCRIZIONE	Nr.	Simb.	DESCRIZIONE
1	Q.M.T.3	Quadro media tensione 3	13	⊕	Gruppo inverter di emergenza
2	Q.b.t.3	Quadro bassa tensione 3	14	∞	Aspiratore
3	Q.rif.	Quadro rifasamento automatico 50 kVAR	15	P.bt	Pulsante di emergenza generale di bassa tensione
4	Q.p.	Quadro prese completo di: 1 CEE 3P+N+T 16A 1 CEE 2P+T 16A	16	P.MT	Pulsante di emergenza generale di media tensione
5	○	Conduttura in tubo	17	□	Termostato
6	≡	Conduttura interrata	18	⊕	Avvisatore ottico-acustico
7	○	Scatola portafrutto da esterno	19	■	Collettore equipotenziale
8	□	Scatola di derivazione da esterno	20	⊕	Dispersore di terra a croce h=1,5m
9	♂	Interruttore unipolare	21		
10	T	Presse tipo 16A In=10/16A Vn=230V	22		
11	■	Piafaniera IP 55 completa di lampada 1x58W	23		
12	■	Piafaniera IP 55 completa di lampada 2x58W	24		

FRONTE QUADRO MEDIA TENSIONE CABINA MT/BT 3

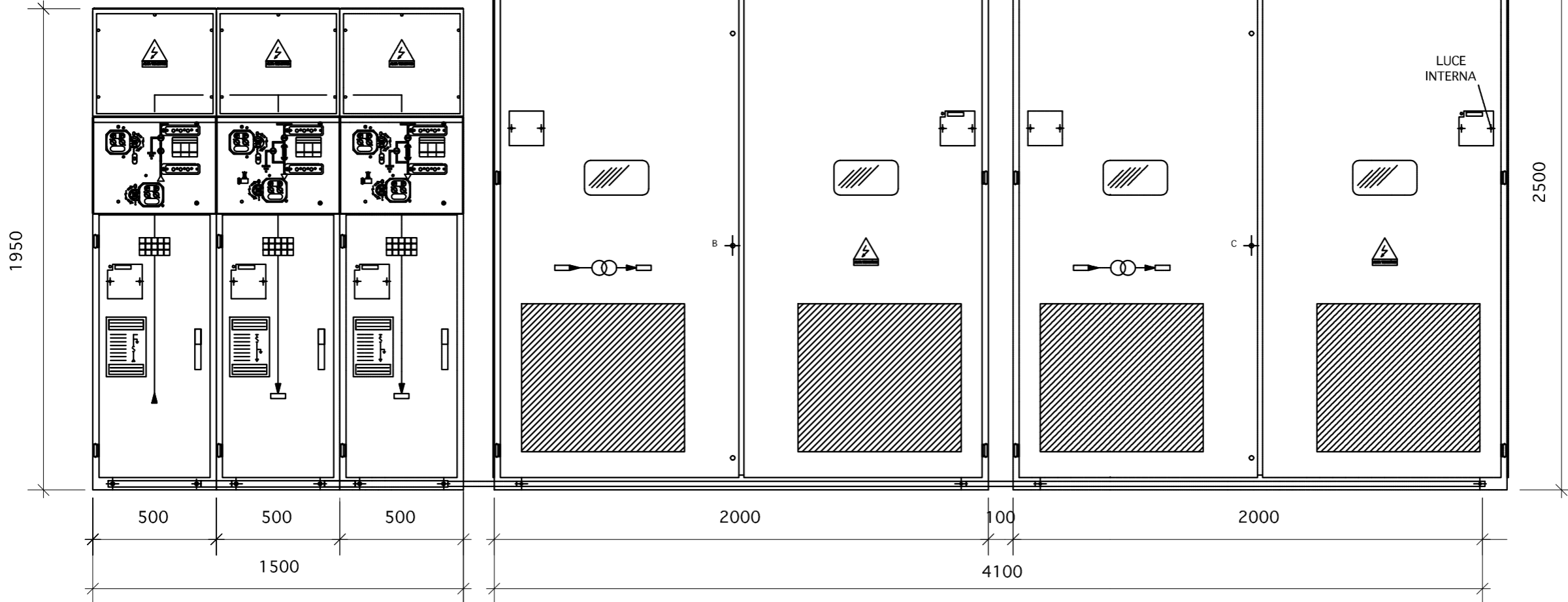
Sezionatore  
arrivo  
linea

Sezionatore  
con fusibili  
TRASF.1

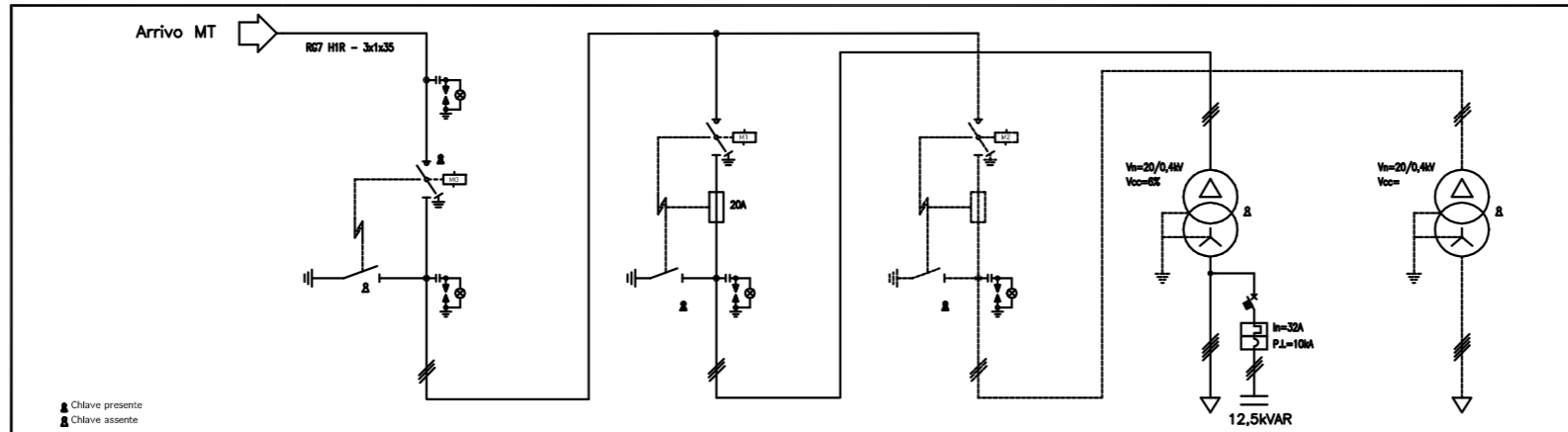
Predisposiz.  
sezionatore  
con fusibili  
TRASF.2

BOX Trasformatore 1

Predisposizione BOX Trasformatore 2



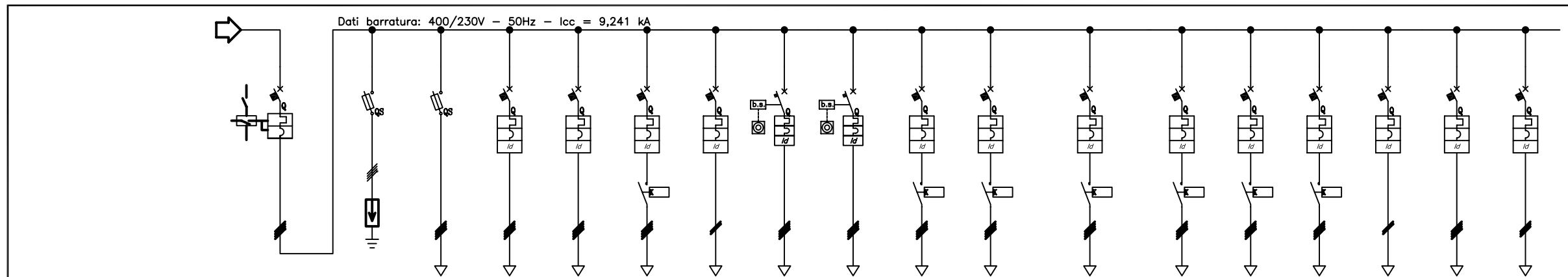
# SCHEMI UNIFILARI MEDIA TENSIONE CABINA MT/BT 3



Sigla utenza							
Descrizione		SEZIONATORE GENERALE	SEZIONATORE TRASFORMATORE 1	PREDISPOSIZIONE PER SEZIONATORE TRASFORMATORE 2	TRASFORMATORE 1 IN RESINA	PREDISPOSIZIONE PER TRASFORMATORE 2 IN RESINA	
POTENZA ATTIVA [kW]					As=400kVA	As=---	
CORRENTE (Ib) [A]							
Cos φ					GRUPPO Dym11	GRUPPO Dym11	
COEFF. CONTEMPORANEITA' [%]							
PROTEZIONE	MARCA						
	TIPO						
	I>/t> [A/s]						
	I>>/t>> [A/s]						
PdI/Io/to [kA/A/s]							
DISTRIBUZIONE		TRIPOLARE	TRIPOLARE	TRIPOLARE	QUADROPOLARE		
CONTATTORE / RELE'							
LINEA	SIGLA		RG7 HIR/30	RG7 HIR/30	FG7R		
	Lunghezza [m]		10	10	10		
	TIPO						
	SEZIONE [mm²]		(3x1x35)	(3x1x35)	2(1x185)+1x185+PE185		



# SCHEMI UNIFILARI BASSA TENSIONE CABINA MT/BT 3



Sigla utenza																			
Descrizione	INTERRUTTORE GENERALE	PROTEZIONE CONTRO LE SOVRATENSIONI	LINEA STRUMENTI	LINEA AUSILIARI QUADRO	LINEA FORZA MOTRICE E ASPIRATORI BOX TRAF	LINEA ASPIRATORE CABINA	LINEA LUCE CABINA	LINEA QUADRO GENERALE AUTORMESSA	LINEA QUADRO MAGAZZ. TEMPERATURA AMBIENTE	LINEA TORRE FARO 11	LINEA TORRE FARO 12	LINEA TORRE FARO 13	LINEA TORRE FARO 14	LINEA TORRE FARO 15	LINEA TORRE FARO 16	LINEA BARRIERE ALLARME	LINEA POMPE VASCA	LINEA RIFASAMENTO	
POTENZA ATTIVA [kW]	195	0	0	0	0	0	0,3	67	66	8	8	5	5	5	5	0,324	5,556	50 (KVAR)	
CORRENTE (I <sub>b</sub> ) [A]	301	0	0	0	0	0	1,443	116	142	14	14	9,823	9,823	9,823	9,823	1,559	9,434	72	
Cos φ	0,964	0,9	0,9	0,9	0,9	0,9	0,9	0,867	0,89	0,9	0,9	0,9	0,9	0,9	0,9	0,9	0,85	0	
COEFF. CONTEMPORANEITA' [%]	100	100	100	100	100	100	100	100	100	100	100	100	100	100	100	100	100	100	
PROTEZIONE	MARCA																		
	TIPO/CURVA																		
	Max/Min/Ir [A]	630/252/567	---/---/80	---/---/10	---/---/10	---/---/16	---/---/10	---/---/10	250/175/225	250/175/225	---/---/32	---/---/32	---/---/25	---/---/25	---/---/25	---/---/25	---/---/10	---/---/16	100/70/100
	Max/Min/Im [A]	5.040/945/5.040	---/---/370	---/---/27	---/---/100	---/---/160	---/---/100	---/---/100	---/---/2.500	---/---/2.500	---/---/640	---/---/640	---/---/500	---/---/500	---/---/500	---/---/500	---/---/100	---/---/320	---/---/1.000
PdI/Id [kA/A]	35/---	100/---	50/---	10/0,3 - AC	10/0,3 - AC	10/0,3 - AC	10/0,03 - AC	36/3 - A	36/3 - A	10/0,3 - AC	10/0,3 - AC	10/0,3 - AC	10/0,3 - AC	10/0,3 - AC	10/0,3 - AC	10/0,5 - A	10/0,3 - AC	16/1 - A	
DISTRIBUZIONE	Quadrifilare	Quadrifilare	Quadrifilare	Quadrifilare	Quadrifilare	Quadrifilare	Monofase L1+N	Quadrifilare	Quadrifilare	Quadrifilare	Quadrifilare	Quadrifilare	Quadrifilare	Quadrifilare	Quadrifilare	Quadrifilare	Monofase L3+N	Quadrifilare	Trifilare
CONTATTORE / RELE'		TIPO 1				AC3 4x16A													
LINEA	SIGLA	---	N07 V-K	N07 V-K	N07 V-K	N07 V-K	N07 V-K	FG7R/N07 V-K PE	FG7R/N07 V-K PE	FG7OR	FG7OR	FG7OR	FG7OR	FG7OR	FG7OR	FG7OR	FG7OR	FG7OR/N0769-K PE	
	Lunghezza [m]	---	1	3	3	20	20	20	130	130	270	180	270	40	120	220	850	180	10
	TIPO	---	115/2U_3/30/1	115/2U_3/30/1	115/2U_3/30/0,8	115/2U_3/30/0,8	115/2U_3/30/0,8	115/2U_3/30/0,8	143/1U_1/30/1	143/1U_1/30/1	143/8M61_30/0,8	143/8M61_30/0,8	143/8M61_30/0,8	143/8M61_30/0,8	143/8M61_30/0,8	143/8M61_30/0,8	143/8M61_30/0,8	143/8M61_30/0,8	143/4U12_40/0,8
	SEZIONE [mm <sup>2</sup> ]	---	1(4(1X25))+PE2,5	1(4(1X1,5))+PE1,5	1(4(1X1,5))+PE1,5	1(4(1X2,5))+PE2,5	1(4(1X2,5))+PE2,5	1(2(1X1,5))+PE1,5	3(1X120)+1X70+PE7	3(1X120)+1X70+PE7	1(5G10)	1(5G10)	1(5G10)	1(5G10)	1(5G10)	1(5G10)	1(5G4)	1(5G4)	1(3(1X35))+PE16

Q.bt.3  
QUADRO BASSA TENSIONE 3