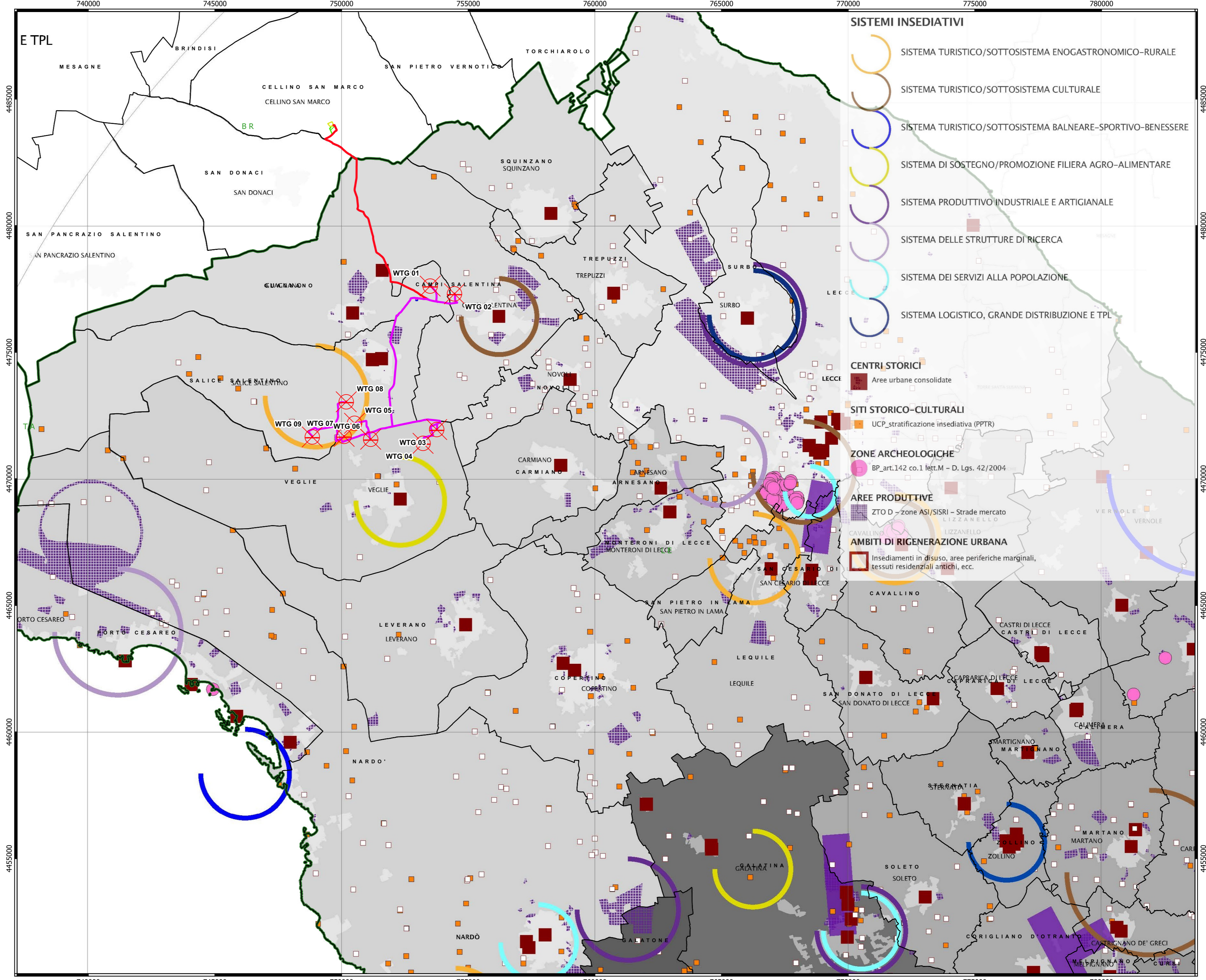
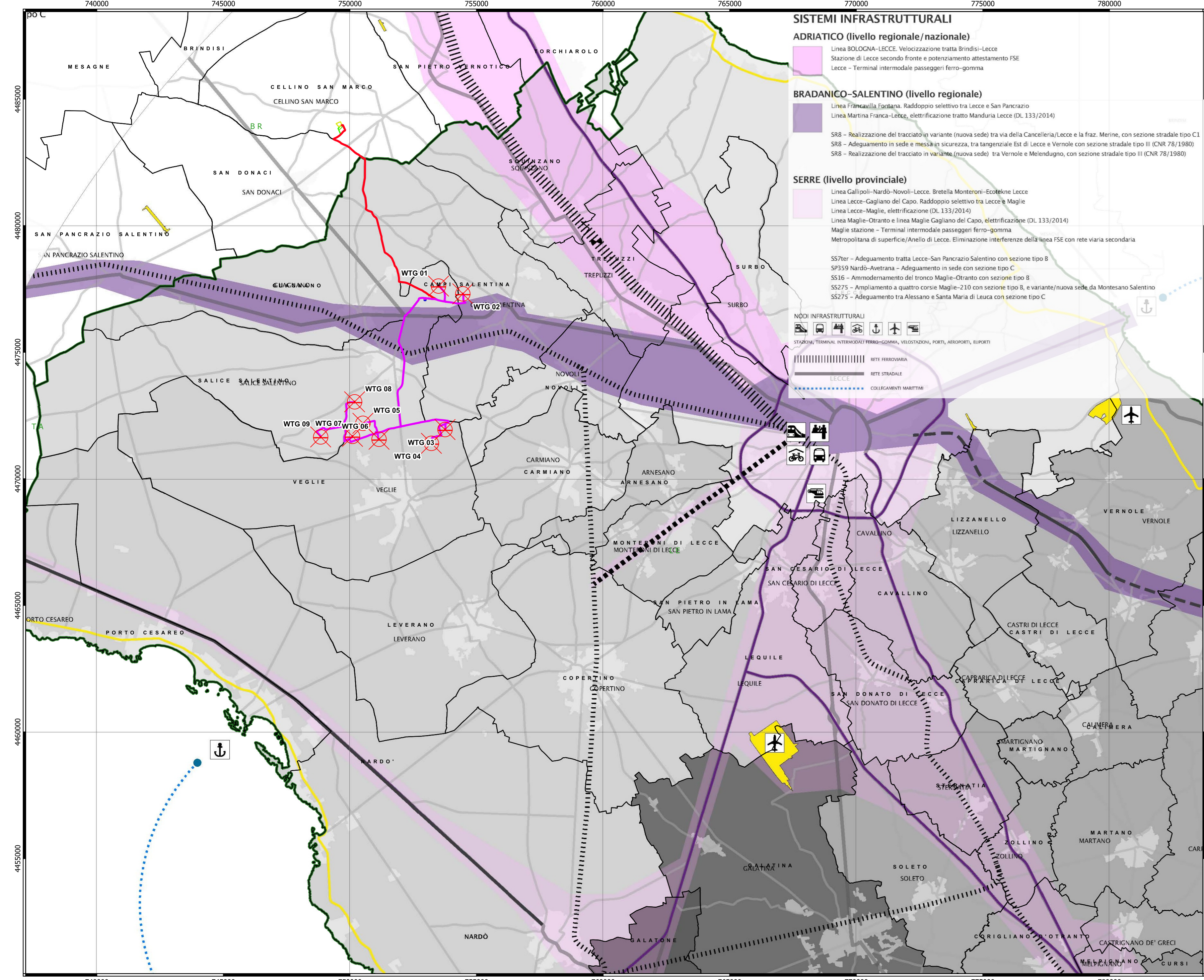


P.T.C.P. Lecce - Contesti territoriali

P.T.C.P. Lecce - Assetto ambientale



OGGETTO:
 Progetto dell'impianto e delle opere di connessione denominato "Contrada Magliana" della potenza complessiva di 59.40 MW da realizzare nei Comuni di Veglie (LE), Salice Salentino (LE), Guagnano (LE), Campi Salentina (LE) e Cellino San Marco (BR).

COMMITTENTE:
 MAGENTA ENERGY S.r.l.
 Z.I. LOTTO n.51
 4020 San Marzano di S.G. (TA)

TITOLO:
 LTUMBx4_StudioFattibilitàAmbientale_02AM
 P.T.C.P. Lecce - Contesti, assetto ambientale, infrastrutturale e insediativo

PROJETTO:
 ORDINE INGEGNERI PROVINCIA TARANTO
 Ing. Paolo Fazio
 Ing. Lorenzo Filippi
 Ing. Roberto Filippi
 Ing. Roberto Filippi
 Ing. Roberto Filippi

PROJETTO:
 ORDINE INGEGNERI
 dalla Provincia di TARANTO
 Ing. Roberto Filippi
 Ing. Roberto Filippi
 Ing. Roberto Filippi

direttore tecnico
 Ph.D. Ing. LEONARDO FILOTICO

SCALE:
 AR
 1:100.000
 ELAB.
 PL.22AM

P.T.C.P. Lecce - Assetto infrastrutturale

P.T.C.P. Lecce - Assetto insediativo