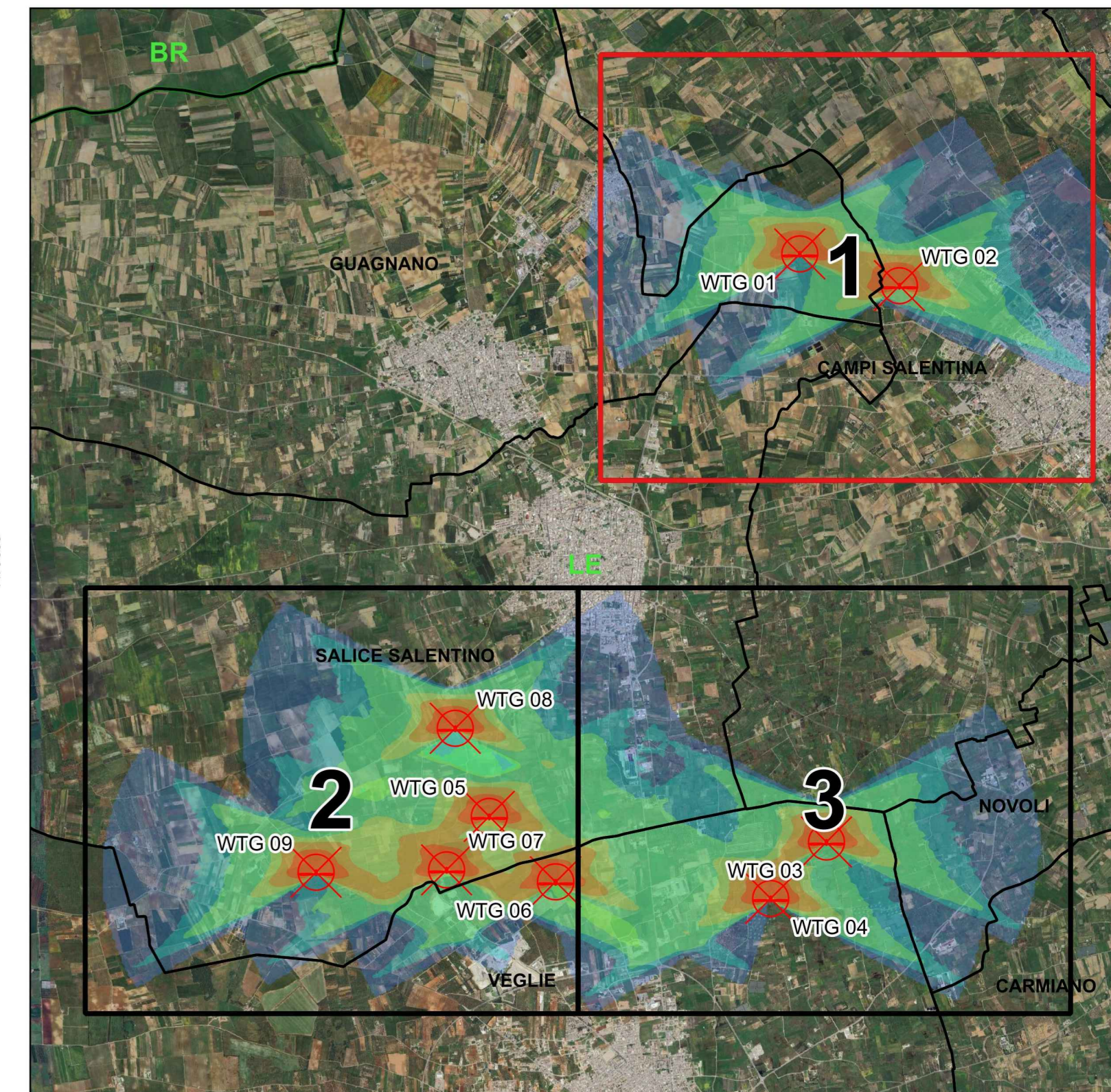
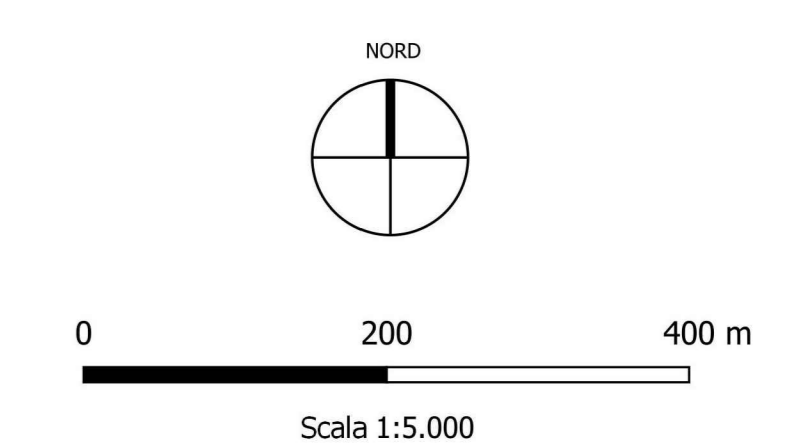


Nome	WGS84 UTM33N x [m]	WGS84 UTM33N y [m]	Comune	Foglio	Particella	Categoria
R1	753624	447522	Guagnano	37	174	F2 Unita collabenti
R2	754210	447180	Camp Salentina	28	354	F2 Unita collabenti
R3	754779	447289	Camp Salentina	28	526	F2 Unita collabenti
R4	754798	447287	Camp Salentina	28	290	A4 Abitazioni di tipo popolare
R5	754824	447292	Camp Salentina	28	329	A7 Abitazioni in villeggiatura
R6	754820	447220	Camp Salentina	28	311	C2 Magazzini e locali di deposito
R7	754845	447212	Camp Salentina	28	316	C2 Magazzini e locali di deposito
R8	754939	447284	Camp Salentina	28	314	C2 Magazzini e locali di deposito
R9	754923	447854	Camp Salentina	28	342	C2 Magazzini e locali di deposito
R10	754959	447859	Camp Salentina	28	351	F2 Unita collabenti
R11	754100	447695	Salice Salentino	23	417	F2 Unita collabenti
R12	754901	447793	Camp Salentina	28	331	C2 Magazzini e locali di deposito
R13	754915	447793	Camp Salentina	28	319	A3 Abitazioni di tipo economico
R14	754848	447788	Camp Salentina	28	333	A3 Abitazioni di tipo economico
R15	754814	447757	Camp Salentina	28	219	C2 Magazzini e locali di deposito
R16	754379	447927	Camp Salentina	23	120	A3 Abitazioni di tipo economico - C2 Magazzini e locali di deposito
R17	754395	447954	Camp Salentina	23	5	Nessuna corrispondenza nel catasto Fabbricati - Fabbricato non esistente
R18	754338	447740	Camp Salentina	23	96	F2 Unita collabenti
R40	753209	447614	Guagnano	37	169	F2 Unita collabenti
R41	753131	447977	Guagnano	37	171	D1 Uffici
R42	752995	447826	Guagnano	37	5	Fabb. diruto
R43	752847	447370	Guagnano	38	63	Nessuna corrispondenza nel catasto Fabbricati - Fabbricato non esistente
R44	752912	447163	Guagnano	38	255	Nessuna corrispondenza nel catasto Fabbricati - Fabbricato non esistente
R45	752928	447238	Guagnano	38	298	F2 Unita collabenti
R46	752923	447178	Guagnano	38	311	Nessuna corrispondenza nel catasto Fabbricati - Fabbricato non esistente
R47	753131	447234	Guagnano	38	267	C2 Magazzini e locali di deposito
R48	752889	447701	Salice Salentino	22	15	Fabb. diruto
R49	752913	447854	Salice Salentino	23	44	Nessuna corrispondenza nel catasto Fabbricati
R50	753446	447953	Salice Salentino	23	276	Nessuna corrispondenza nel catasto Fabbricati
R51	753913	447675	Salice Salentino	23	409	F3 Unita in corso di costruzione
R52	753235	447646	Salice Salentino	23	599	F2 Unita collabenti
R53	753031	447890	Salice Salentino	23	427	F2 Unita collabenti
R54	753547	447818	Guagnano	37	501	Nessuna corrispondenza nel catasto Fabbricati
R55	753725	4478293	Guagnano	37	24	F2 Unita collabenti
R56	755039	447555	Camp Salentina	23	123	A2 Abitazioni di tipo civile
R57	755018	447483	Camp Salentina	28	533	C2 Magazzini e locali di deposito
R58	754999	447747	Camp Salentina	28	335	A3 Abitazioni di tipo economico
R59	755236	447740	Camp Salentina	28	336	C2 Magazzini e locali di deposito
R60	755193	447740	Camp Salentina	28	321	A4 Abitazioni di tipo popolare
R61	755312	447740	Camp Salentina	29	16	C2 Magazzini e locali di deposito - D1 Uffici - D18 Fabbricati costruiti o adattati per le speciali esigenze di un'attività commerciale e non suscettibili di destinazione diversa senza radicali trasformazioni
R62	754981	447734	Camp Salentina	28	288	A4 Abitazioni di tipo popolare
R63	755063	447118	Camp Salentina	28	340	F2 Unita collabenti
R64	754951	447702	Camp Salentina	28	358	C2 Magazzini e locali di deposito
R65	754999	447671	Camp Salentina	28	A	Cimitero
R66	754613	447670	Camp Salentina	28	292	C1 Negozi e botteghe - C8 Stadio, scuderie, rimesse, autorimesse (senza fine di luogo)
R67	754953	447630	Camp Salentina	28	295	D18 Fabbricati costruiti o adattati per le speciali esigenze di un'attività commerciale e non suscettibili di destinazione diversa senza radicali trasformazioni
R68	754392	447671	Camp Salentina	28	348	A4 Abitazioni di tipo popolare
R69	754332	447678	Salice Salentino	23	358	A3 Abitazioni di tipo economico
R70	754332	4476921	Salice Salentino	23	371	C2 Magazzini e locali di deposito
R71	754329	447627	Salice Salentino	23	370	C2 Magazzini e locali di deposito
R72	754190	447674	Salice Salentino	23	210	C2 Magazzini e locali di deposito
R73	754090	447625	Salice Salentino	23	382	C8 Stadio, scuderie, rimesse, autorimesse (senza fine di luogo)
R74	754025	447632	Salice Salentino	23	361	A4 Abitazioni di tipo popolare
R75	753914	447659	Salice Salentino	23	378	C2 Magazzini e locali di deposito
R76	753985	447679	Salice Salentino	23	146	Nessuna corrispondenza nel catasto Fabbricati



- Legenda**
- Aerogeneratori
 - Ricettori sensibili
 - Mappatura delle ombre (oree annue)**
 - 0-4 h/y
 - 4-8 h/y
 - 8-30 h/y
 - 30-50 h/y
 - 50-100 h/y
 - > 100 h/y
 - Limiti Amministrativi**
 - Limiti comunali
 - Limiti provinciali



N. PROGETTO: 1/2024 N. ELABORAZIONE: DATA EMISSIONE: DESCRIZIONE:		DATA DELL'EVOLUZIONE DELL'OMBRA: RILASCIATA: DATA EMISSIONE: DESCRIZIONE:		Ing. Paolo Neri Arch. Paolo Neri Ing. Lorenzo Filippi CROCIATO CONTROLLATO APPROVATO	
OGGETTO: Progetto dell'impianto eolico e relative opere di connessione denominato "Contrada Magliana" della potenza complessiva di 99,40 MW da realizzare nei Comuni di Veglie (LE), Salice Salentino (LE), Guagnano (LE), Campi Salentina (LE) e Cellino San Marco (BR).					
TITOLO: LTUMBX4_DocumentazioneSpecialistica_26_02 Carta dell'evoluzione dell'ombra - Riquadro 1					
COMMITTENTE: MAGENTA ENERGY S.r.l. Z.I. Lotto n. 51 74020 San Marzano di S.G. (TA)					
PROJETTO engineering s.r.l. società d'ingegneria direttore tecnico Ph.D. Ing. LEONARDO FILOTICO			SOTTOSCRITTORE: SOTTOSCRITTO DA: Ing. Leonardo Filippi Ordine degli Ingegneri della Provincia di Taranto N. 1812		
Sede Legale: Via dei Mille, 3 - 74024 Marone (TA) Sede Operativa: Via S. Maria - 74020 San Marzano di S.G. (TA) Tel. 0984/800000 - Fax 0984/800001 Email: info@projetto.it P.IVA: 0243850753			SCALA: A0 1:5.000 ELAB. D5_A		