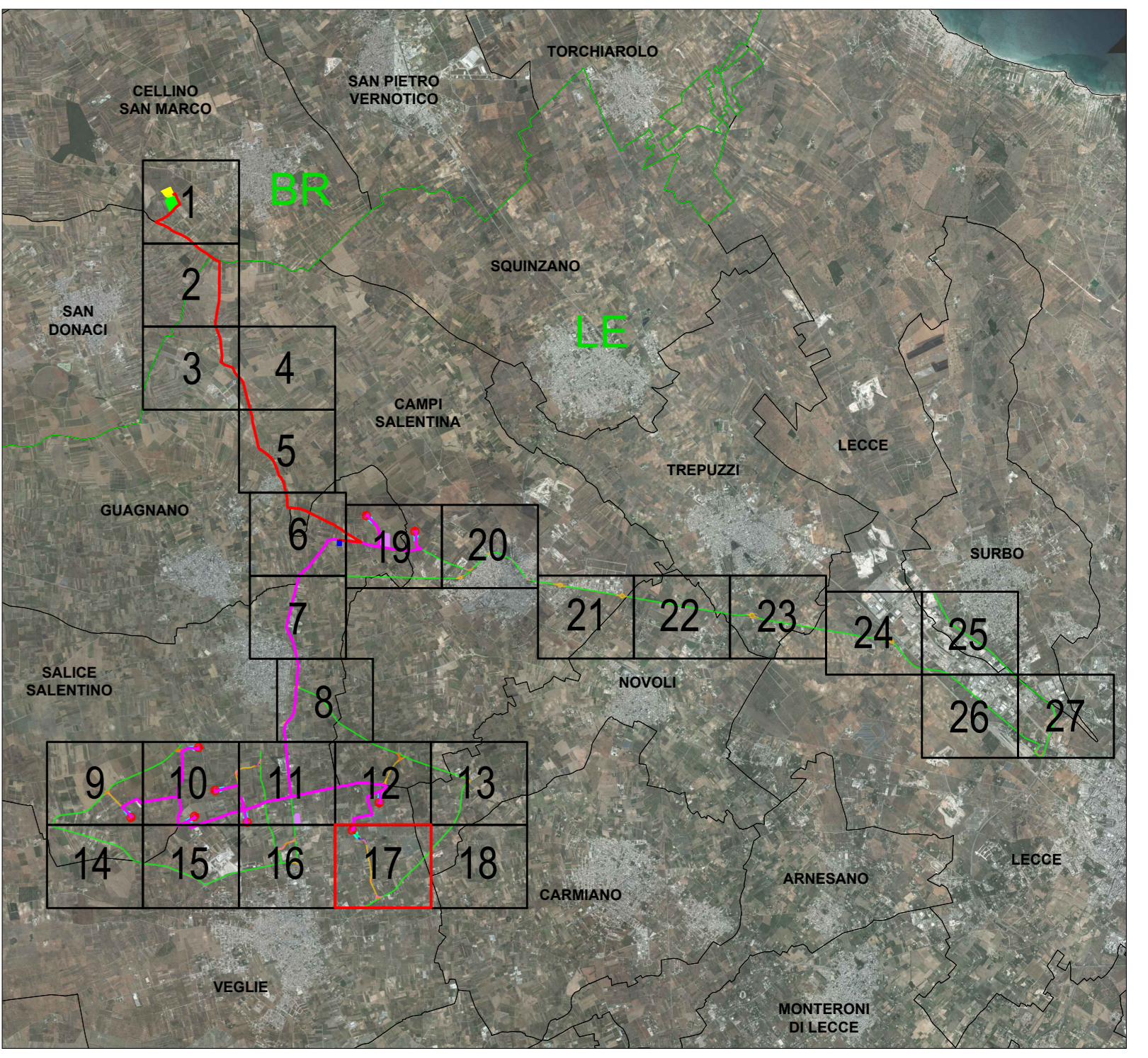


WTG 04

NOVOLI

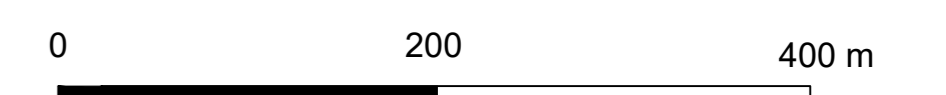
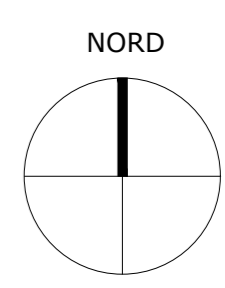
VEGLIE



LEGENDA

- Aerogeneratori
- Cavidotto MT 30 kV
- Fondazione aerogeneratore
- Piazzola permanente
- Area spazzata
- Viabilità di nuova realizzazione
- Viabilità esistente da adeguare
- Viabilità esistente
- Raggio di curvatura
- Allargamento stradale in curva
- Area di sorvolo
- Limiti amministrativi
- Limiti provinciali
- Limiti comunali

Denominazione	WGS84 UTM33N X(m)	WGS84 UTM33N Y(m)	Altezza Mozzo (m)	Modello
WTG04	753216	4471402	115	SG 6.6-170-6.600



Scala 1:2.000

<p><b>OGGETTO:</b> Progetto dell'impianto eolico e relative opere di connessione denominato "Contrada Magliana" della potenza complessiva di 59.40 MW da realizzare nei Comuni di Veglie (LE), Salice Salentino (LE), Guagnano (LE), Campi Salentina (LE) e Cellino San Marco (BR).</p>		<p><b>COMMITTENTE:</b> MAGENTA ENERGY S.r.l. Z.I. Lotto n.31 74020 San Marzano di S.G. (TA)</p>	
<p><b>TITOLO:</b> LTUMBX4_ElaboratoGrafico_0_03_26 Inquadramento impianto eolico su ortofoto: riquadro 17</p>		<p><b>PROGETTISTA:</b> PRO. ETO engineering s.r.l. società di ingegneria direttore tecnico Ph.D. Ing. LEONARDO FILOTICO</p>	
<p><b>STATO:</b> Elaborato Grafico</p>		<p><b>REVISIONI:</b> Data: 05/03/2024 Autore: [ ] Verificatore: [ ] Approvatore: [ ]</p>	

**PRO. ETO engineering s.r.l.**  
 società di ingegneria  
 Via del Sole, 31 74024 Marone (TA)  
 Tel. 0984 500000 Fax 0984 500001  
 P.IVA: 0245800733

**CARTA:**  
 AD  
**SCALA:**  
 1:2.000  
**ELAB.**  
 14AE

Tutti i diritti di autore sono riservati ai termini di legge. E' vietata la riproduzione senza autorizzazione.