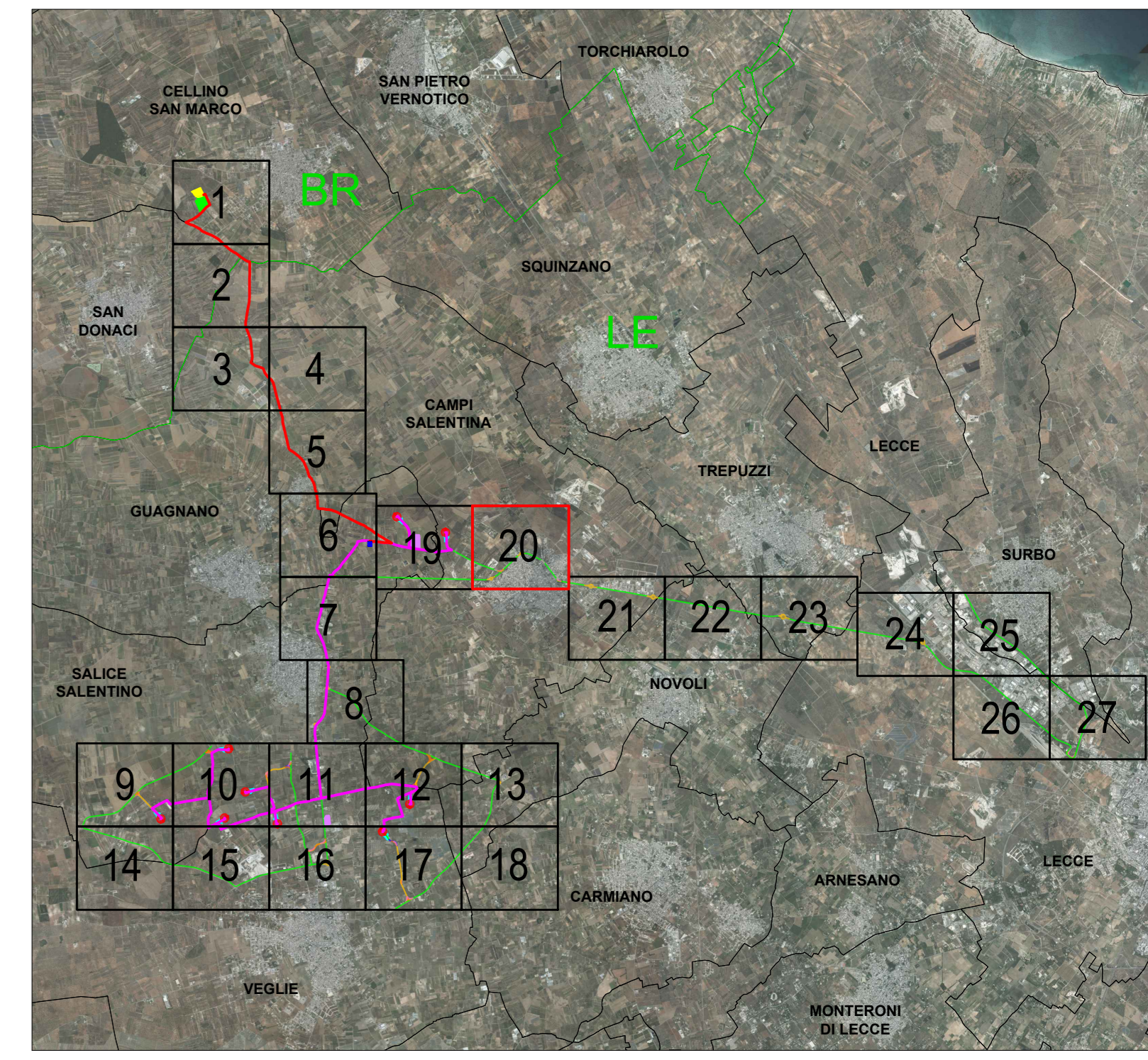
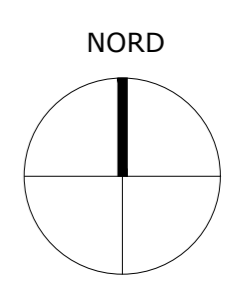


CAMPI SALENTINA



LEGENDA

- Viabilità**
 - Viabilità esistente da adeguare
 - Viabilità esistente
- Raggio di curvatura**
 - Allargamento stradale in curva
 - Area di sorvolo
- Limiti amministrativi**
 - Limiti provinciali
 - Limiti comunali



Scala 1:2.000

OGGETTO: Progetto dell'impianto eolico e relative opere di connessione denominato "Contrada Magliana" della potenza complessiva di 59.40 MW da realizzare nei Comuni di Veglie (LE), Salice Salentino (LE), Guagnano (LE), Campi Salentina (LE) e Cellino San Marco (BR).		COMMITTENTE: MAGENTA ENERGY S.r.l. Z.I. Lotto n.31 74020 San Marzano di S.G. (TA)	
TITOLO: LTUMBX4_ElaboratoGrafico_0_03_29 Inquadramento impianto eolico su ortofoto: riquadro 20		PROGETTISTA: PRO. ETO engineering s.r.l. società d'ingegneria direttore tecnico Ph.D. Ing. LEONARDO FILOTICO	
Data: 05/08/2024 Foglio: 1 di 1 P.IVA: 0245809733		ORDINE DEGLI INGEGNERI della Provincia di TARANTO Dott. Ing. FILOTICO Leonardo N. 1812	
Nome File: LTUMBX4_ElaboratoGrafico_0_03_29		SOSTITUITO DA: SOSTITUITO DA: SCALA: 1:2.000 ELAB. 14AH	