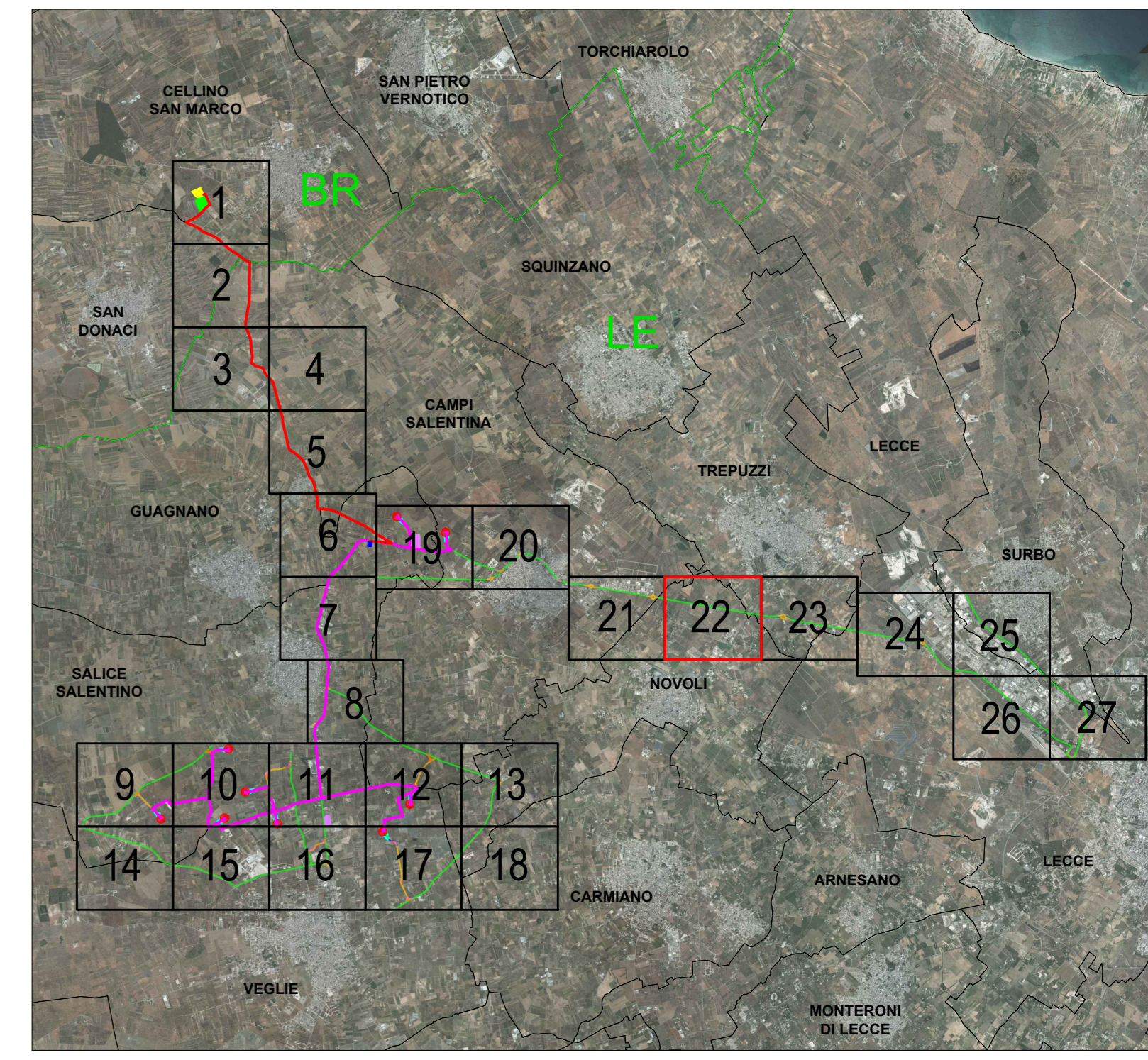




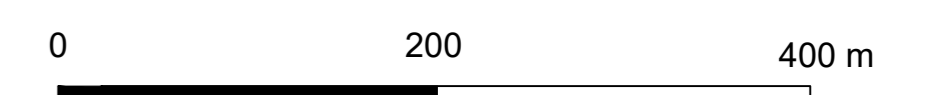
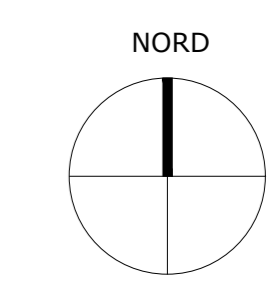
TREPuzzi

NOVOLI



LEGENDA

- Viabilità
- Viabilità esistente
- Limiti amministrativi
- Limiti provinciali
- Limiti comunali



Scala 1:2.000

<p>OGGETTO: Progetto dell'impianto eolico e relative opere di connessione denominato "Contrada Magliana" della potenza complessiva di 59.40 MW da realizzare nei Comuni di Veglie (LE), Salice Salentino (LE), Guagnano (LE), Campi Salentina (LE) e Cellino San Marco (BR).</p>		<p>COMMITTENTE: MAGENTA ENERGY S.r.l. Z.I. Lotto n.31 74020 San Marzano di S.G. (TA)</p>	
<p>TITOLO: LTUMBX4_ElaboratoGrafico_0_03_31 Inquadramento impianto eolico su ortofoto: riquadro 22</p>		<p>PROGETTO engineering s.r.l. società d'ingegneria direttore tecnico Ph.D. Ing. LEONARDO FILOTICO</p>	
<p>ORDINE DEGLI INGEGNERI della Provincia di TARANTO Dott. Ing. FILOTICO Leonardo N. 1812</p>		<p>SCALA: A0 1:2.000</p>	
<p>NOTE FILE LTUMBX4_ElaboratoGrafico_0_03_31</p>		<p>ELAB. 14AL</p>	