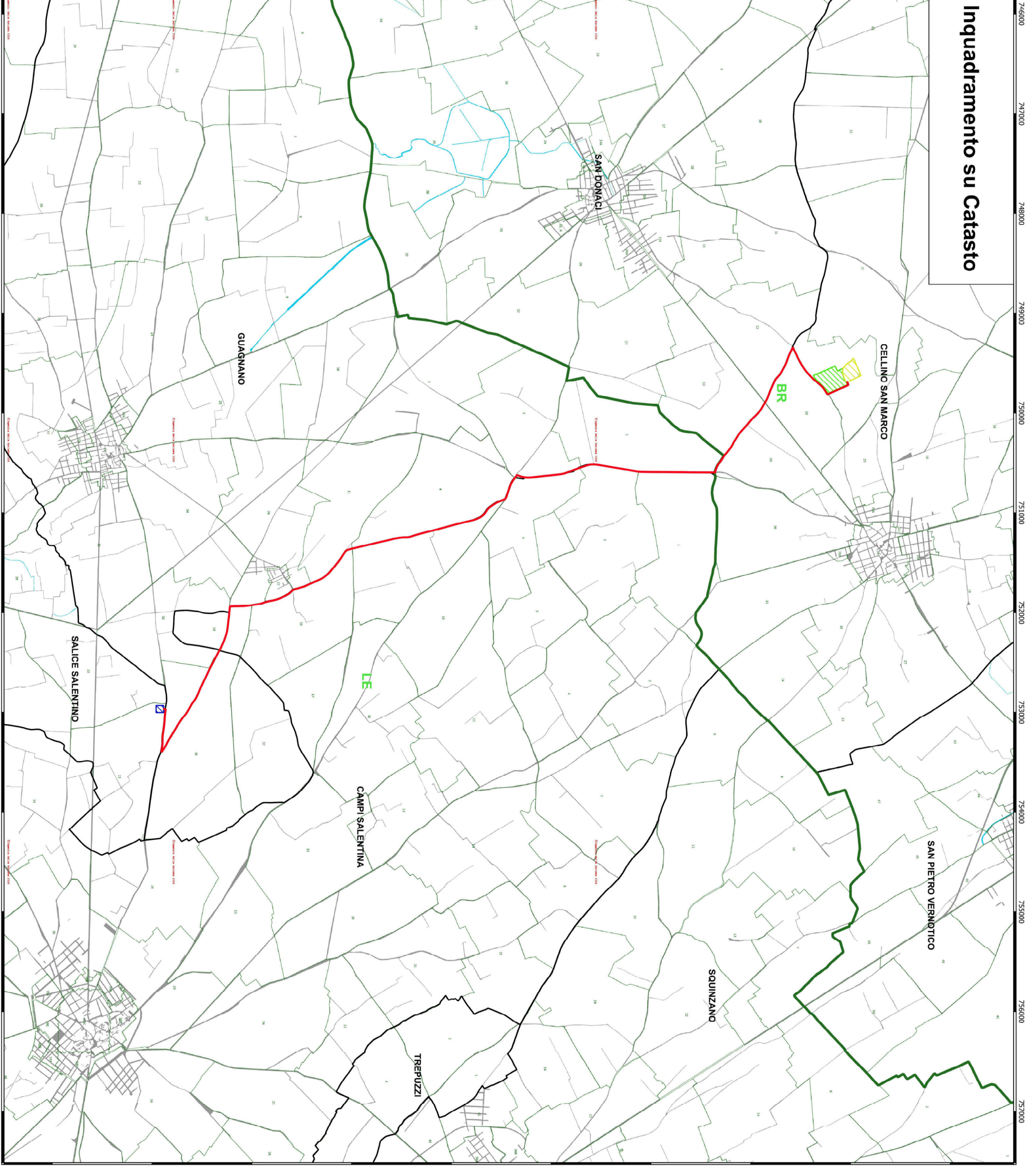


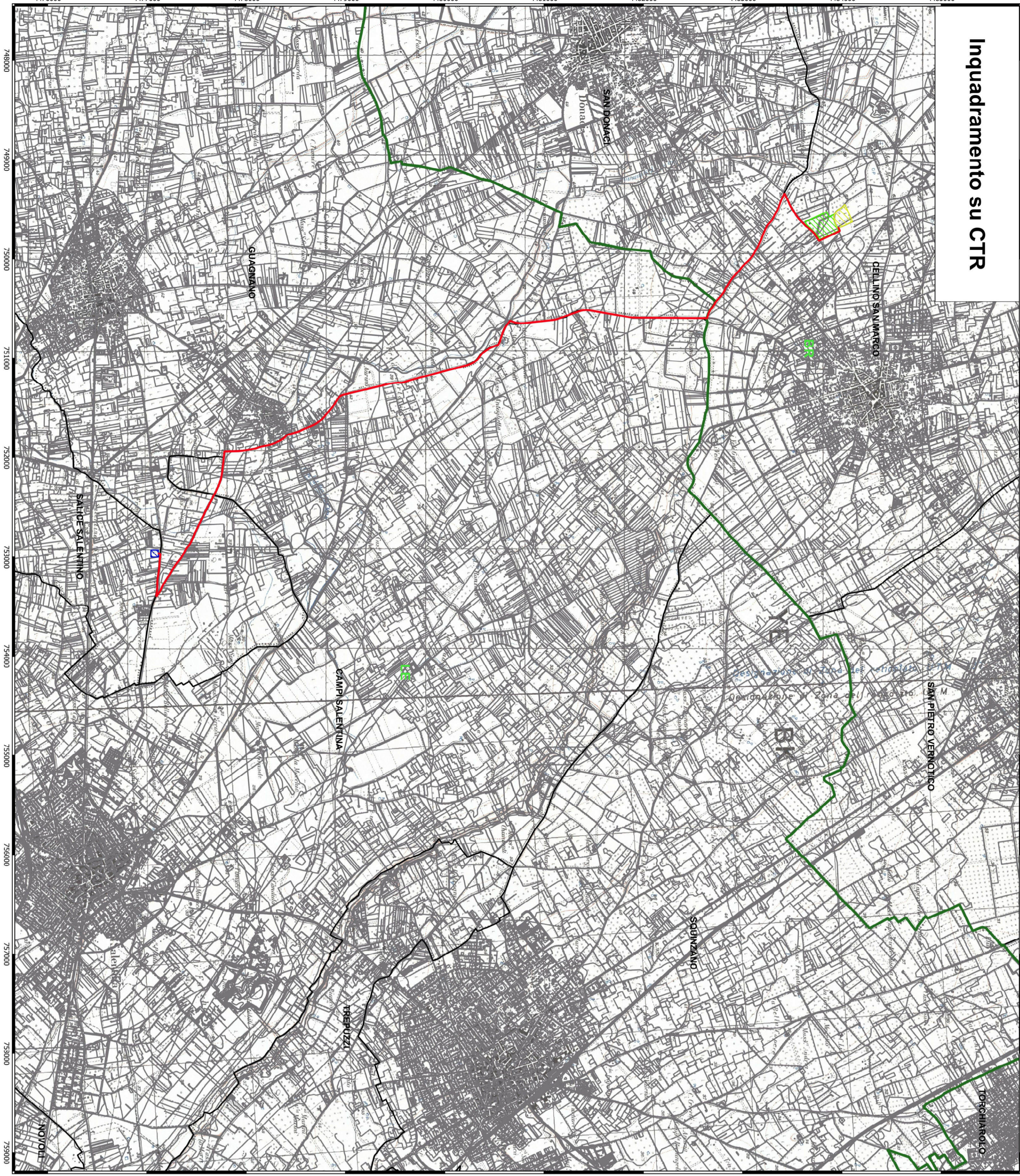
Inquadramento su Ortofoto



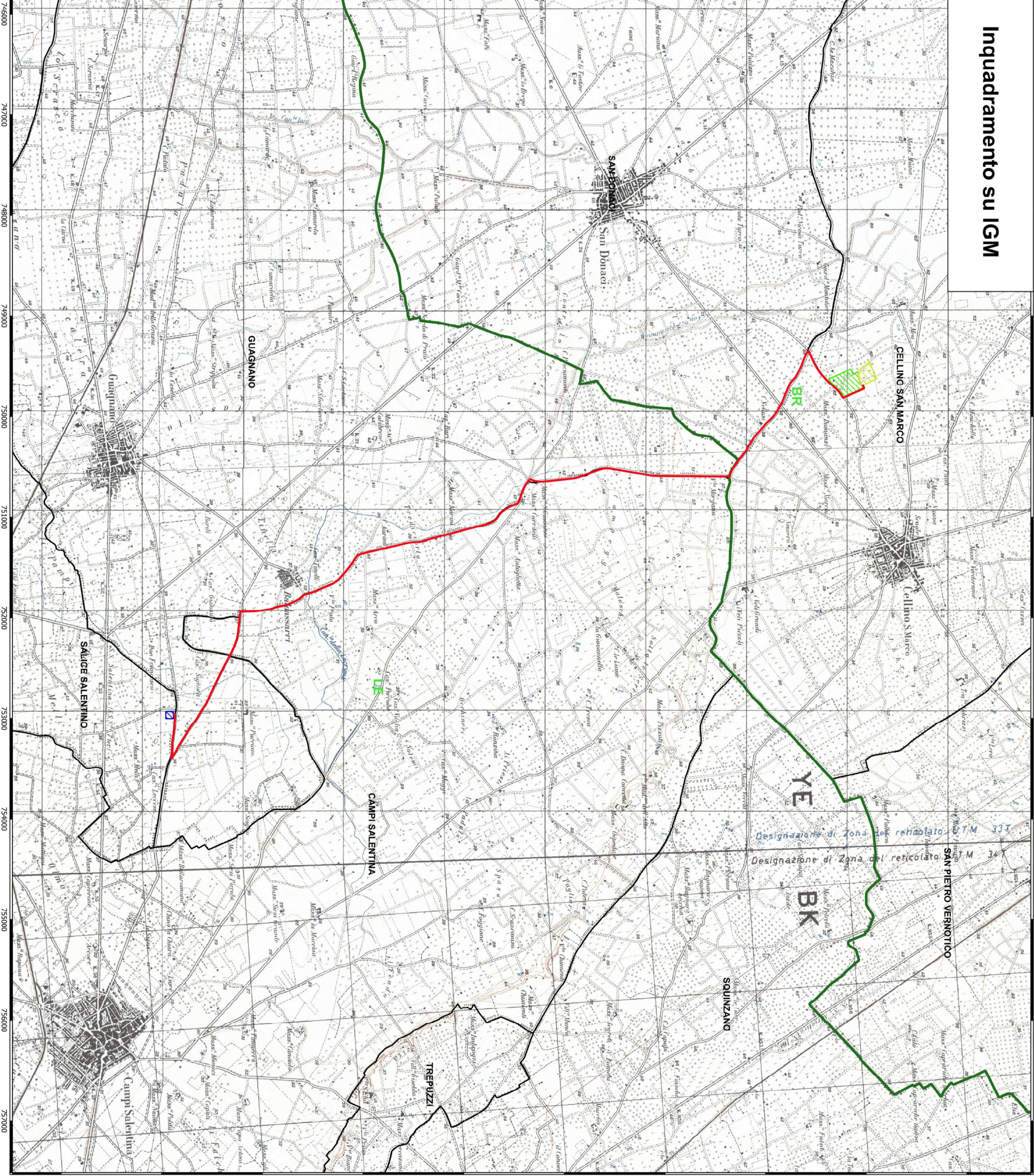
Inquadramento su Catasto



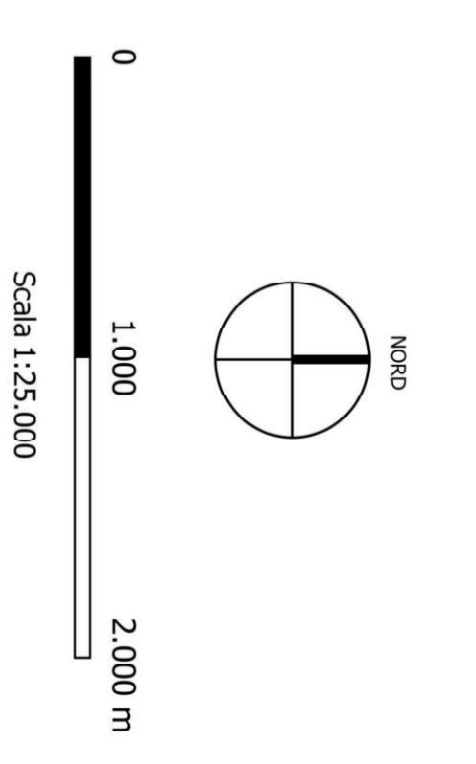
Inquadramento su CTR



Inquadramento su IGM



- #### Legenda
- Cavaliere AT 38 kV
 - Stazione di Anzola
 - Arretramento Stazione RTN 38/10 kV Caltus San Marco
 - Stazione RTN 38/10 kV Caltus San Marco
 - Limiti Amministrativi
 - Limiti comunali
 - Limiti provinciali



OGGETTO:		COMMITTENTE:	
Progetto di impianto ad alta tensione di trasmissione aerea a 380/10 kV, con sottostazione di trasformazione a 38/10 kV, in località di Camp Salernina, Comune di Camp Salernina, Provincia di Salerno, Regione Campania.		MAGENTA ENERGY S.p.A.	
TITOLO:		74059 San Marco di S.G. (SA)	
LTV018X, Impianto di Elevazione 38/10 kV			
PROGETTISTA:		PRODOTTORE:	
PRO. ETO engineering s.r.l.		OPUSCOLO INGENNERI	
delle ingegneresse		di ingegneri	
P. D. Ing. LEONARDO FILOTTICO		P. D. Ing. OTTAVIO LEONARDO	
N. 1812		N. 1812	
PRODOTTORE:		PRODOTTORE:	
MAGENTA ENERGY S.p.A.		MAGENTA ENERGY S.p.A.	
74059 San Marco di S.G. (SA)		74059 San Marco di S.G. (SA)	
SCALA:		SCALA:	
1:25,000		1:25,000	
PLI:		PLI:	
P. 01		P. 01	