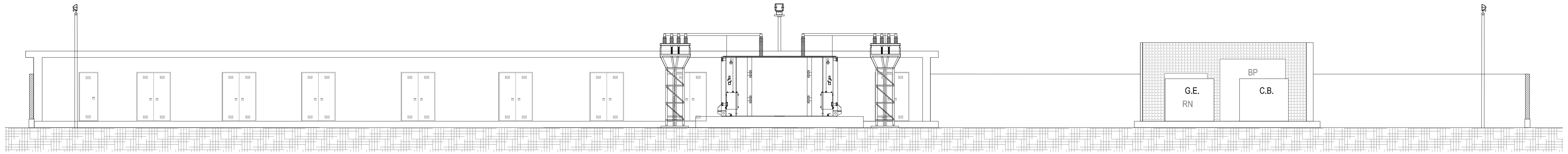
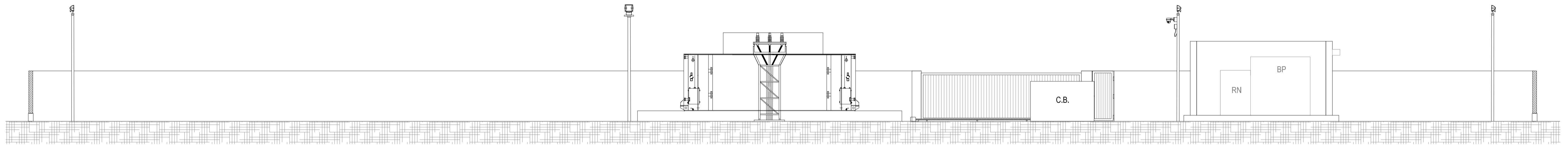


SEZIONE A-A'

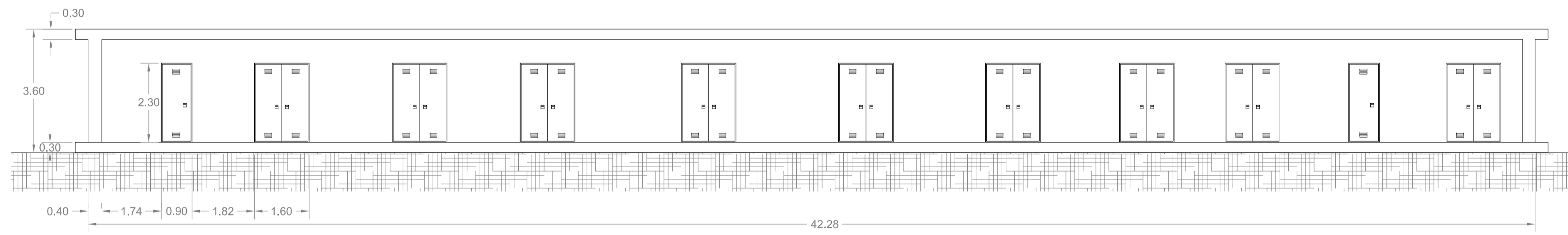


SEZIONE B-B'

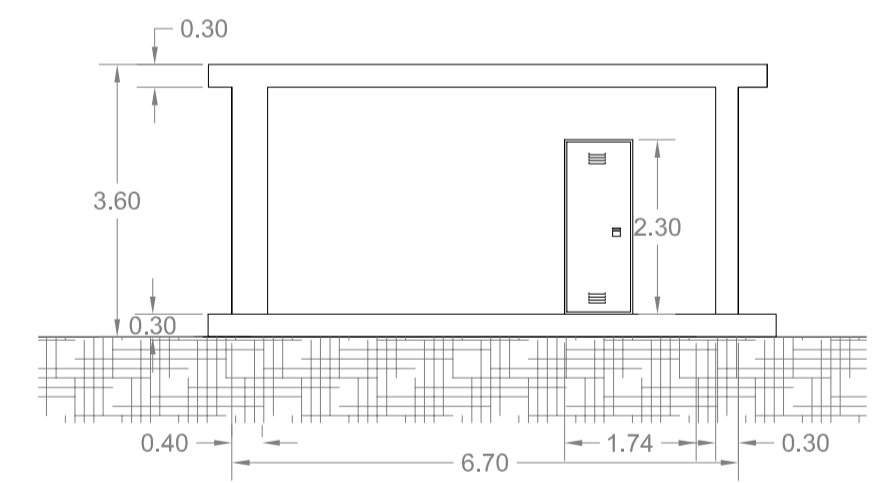


EDIFICIO DI CONTROLLO E SEZIONAMENTO - SEZIONI LONGITUDINALI

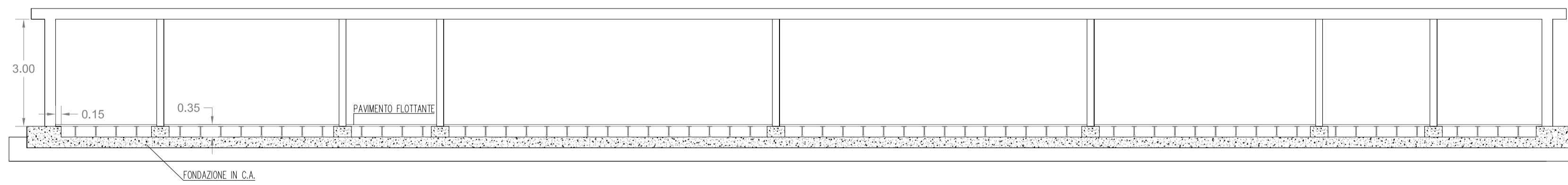
VISTA 1



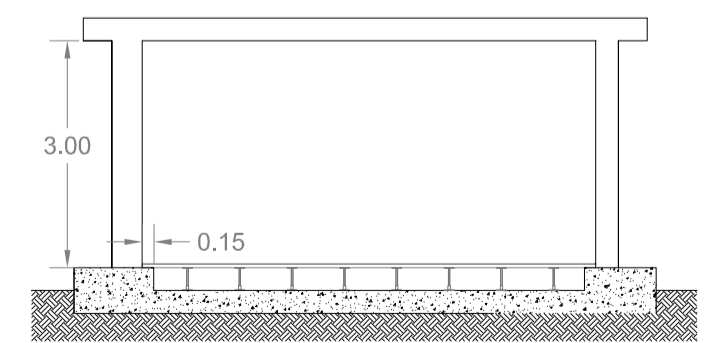
VISTA 2



SEZIONE C-C'



SEZIONE D-D'



N. ELABORATO	DATA EMISSIONE	DESCRIZIONE	ESEGUITO	CONTROLLATO	APPROVATO
1	MAGGIO 2024	SEZIONI LONGITUDINALI DELLE VARIE PARTI DELL'IMPIANTO	Massimiliano Pacifico	Attilio Padoa Pastore	Ing. Leonardo Filotico

OGGETTO:
Progetto dell'impianto eolico e relative opere di connessione denominato "Contrada Magliana" della potenza complessiva di 59,40 MW da realizzare nei Comuni di Veglie (LE), Salice Salentino (LE), Guagnano (LE), Campi Salentina (LE) e Cellino San Marco (BR).

TITOLO:
LTUMBX4 ImpiantiDiutenza_05
Sezioni longitudinali delle varie parti dell'impianto

COMMITTENTE:
MAGENTA ENERGY S.r.l.
Z.I. Lotto n.31
74020 San Marzano di S.G. (TA)

PROJETO engineering s.r.l.
società d'ingegneria
direttore tecnico
Ph.D. Ing. LEONARDO FILOTICO

Sede Legale: Via dei Mille, 5 74024 Manduria
Sede Operativa: Z.I. Lotto 31 74020 San Marzano di S.G. (TA)
Tel. 099 934941 fax 099 222834 cell. 349 1739914
studio@projeto.eu
web site: www.projeto.eu

ORDINE DEGLI INGEGNERI
della Provincia di TARANTO
Dott. Ing.
FILOTICO Leonardo
N. 1812

NOME FILE
LTUMBX4 ImpiantiDiutenza_05

SOSTITUISCE:

SOSTITUITO DA:

CARTA:
A1

SCALA:
1:100

ELAB.
01