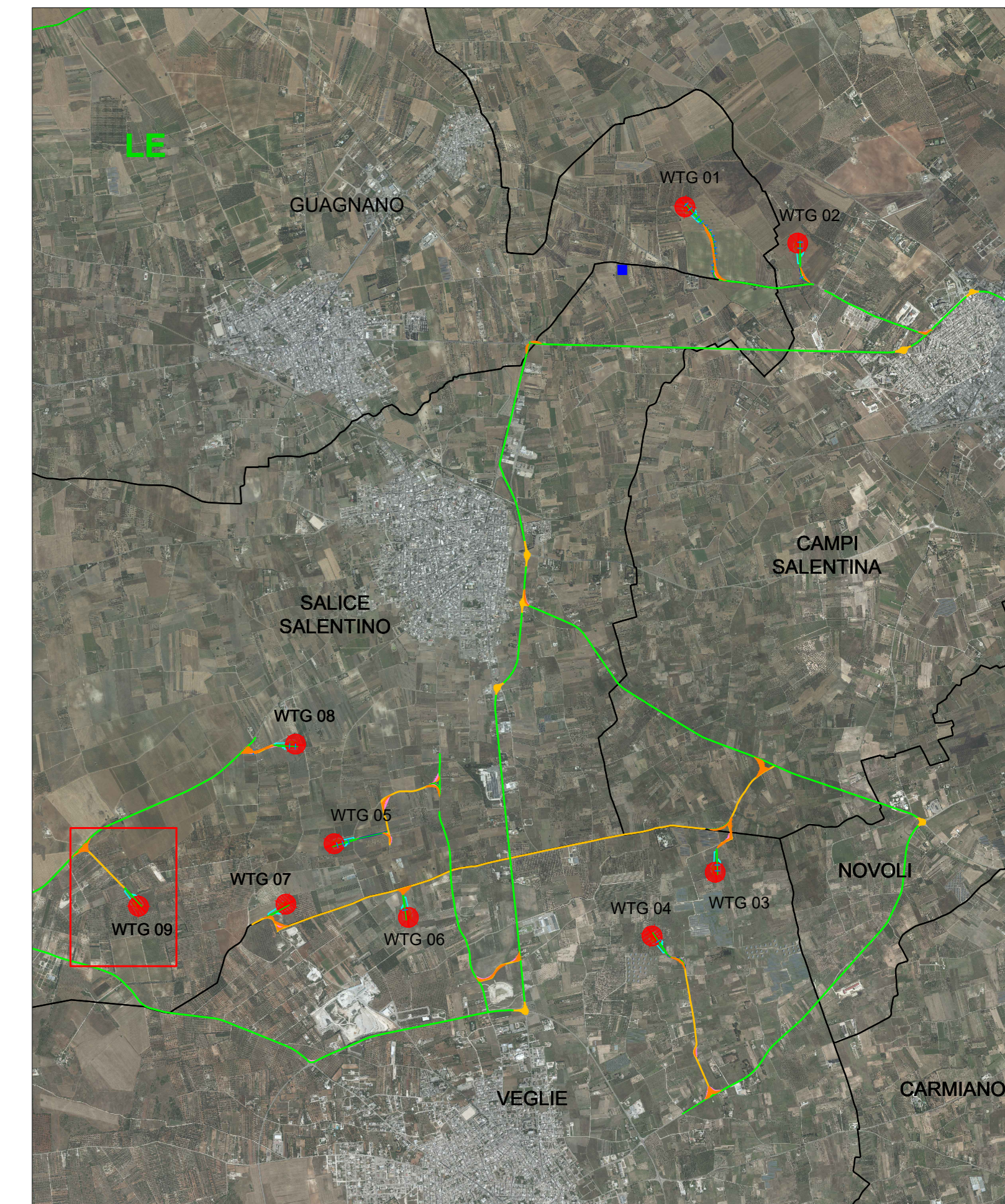
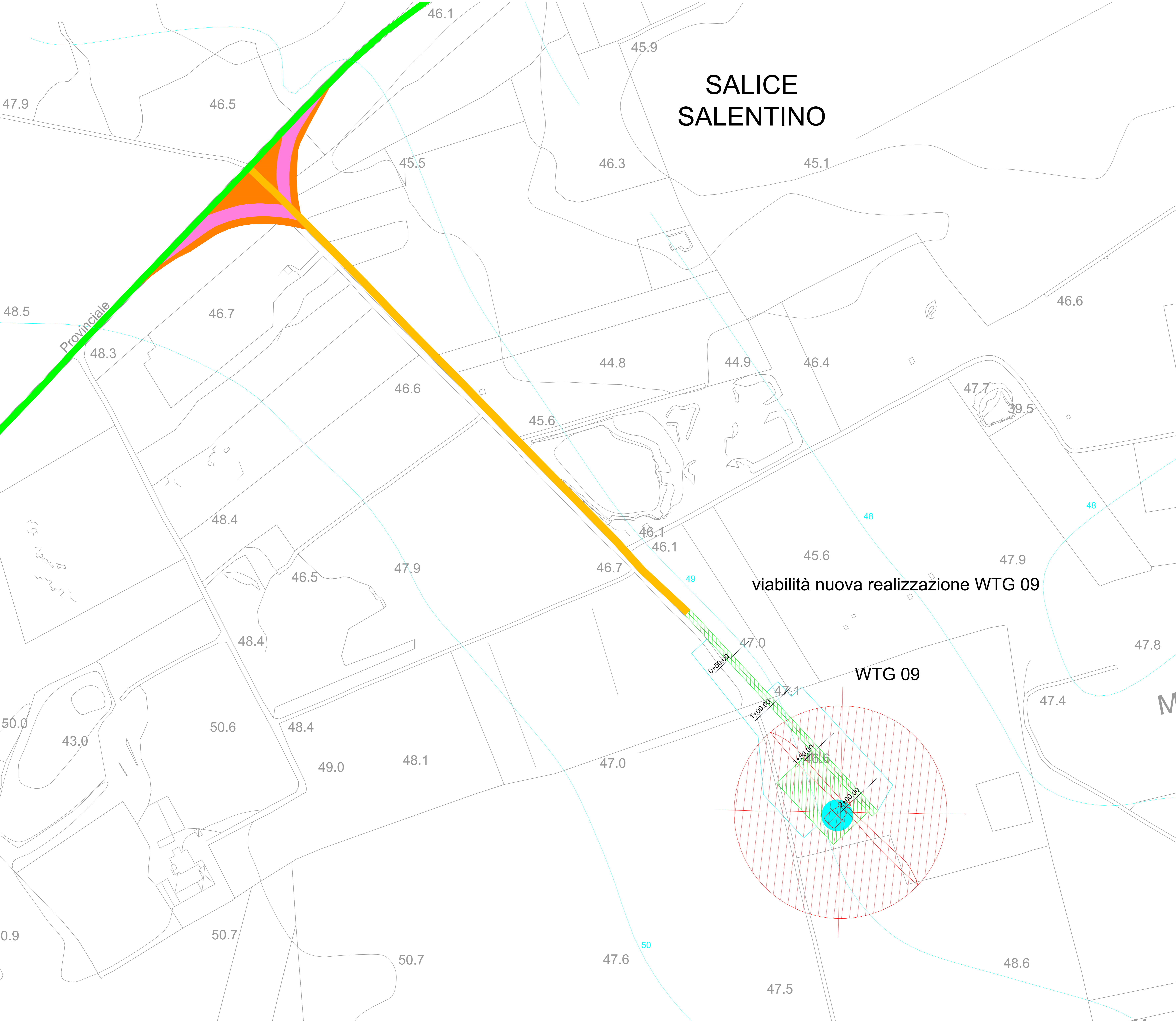
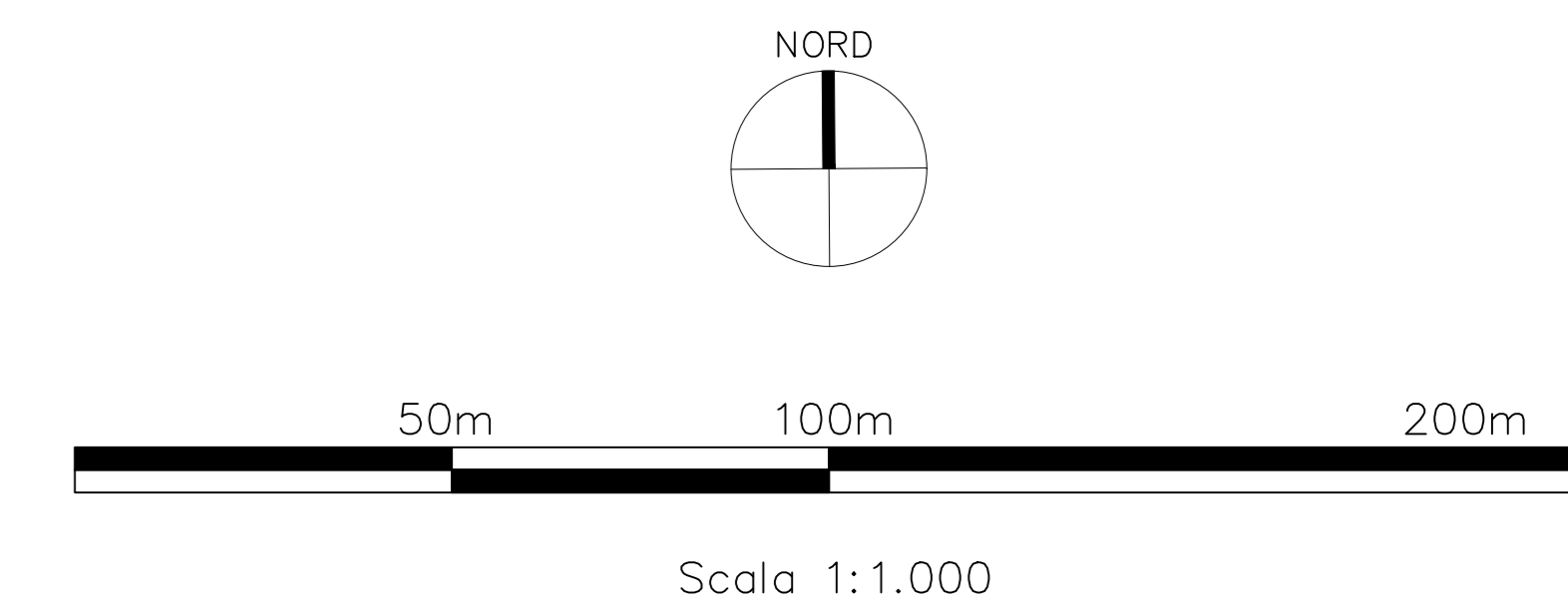


SALICE SALENTINO



- LEGENDA**
- Sezione stradale
 - Curve di livello 1m
 - Aerogeneratori
 - Fondazione aerogeneratore
 - Piazzola permanente
 - Piazzola temporanea
 - Area spazzata
 - Viabilità
 - Viabilità esistente da adeguare
 - Viabilità esistente
 - Raggio di curvatura
 - Allargamento stradale in curva
 - Area di sorvolo
 - Limiti amministrativi
 - Limiti provinciali
 - Limiti comunali



<p>OGGETTO: Progetto dell'impianto edile e relative opere di connessione denominato "Contada Magliana" della potenza complessiva di 59,40 MW da realizzare nei Comuni di Veglie (LE), Salice Salentino (LE), Guagnano (LE), Campi Salentina (LE) e Cellino San Marco (BR).</p>		<p>COMMITTENTE: MAGENTA ENERGY S.r.l. Z.I. Lutto n.31 74020 San Marzano di S.G. (TA)</p>	
<p>TITOLO: LTUMBX4_RilievoPianoaltimetrico_03_09 Planimetrie degli ampliamenti sedi stradali temporanee 09</p>		<p>PROJETTO engineering s.r.l. società d'ingegneria direttore tecnico Ph.D. Ing. LEONARDO FILOTICO</p>	
<p>ORDINE DEGLI INGEGNERI della Provincia di TARANTO Dott. Ing. FILOTICO Leonardo N. 1812</p>		<p>ROBUSTITUDINE: SOSTITUITO DA: CARTA: AD SCALA: 1:1000 ELAB. 101</p>	
<p><small>Tutti i diritti di autore sono riservati a termine di legge. E' vietata la riproduzione senza autorizzazione.</small></p>			