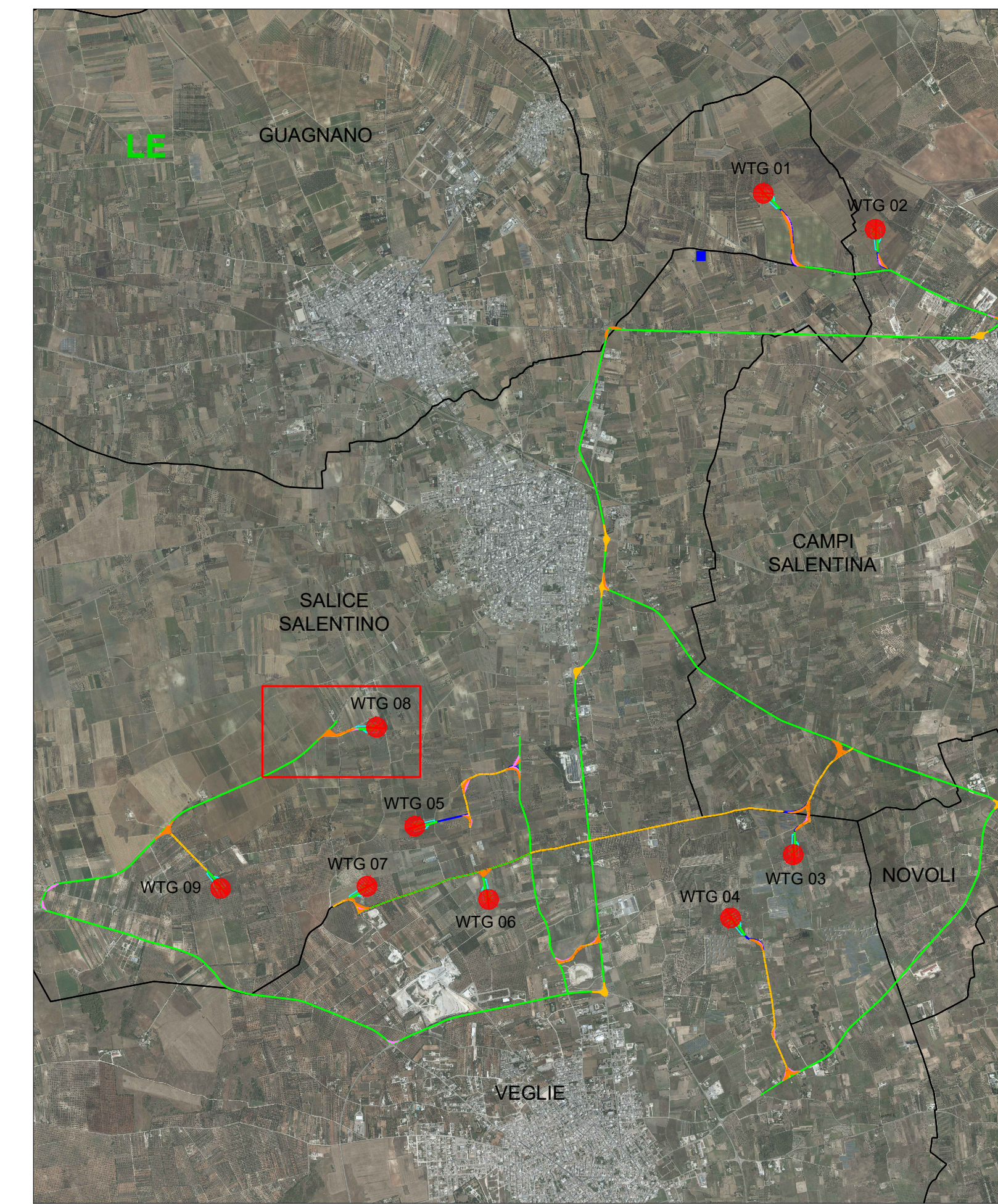


# SALICE SALENTINO

Masseria Cagnazzi

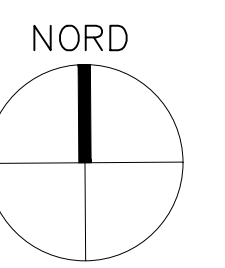
WTG 08

viabilità da adeguare WTG 08



### LEGENDA

- Sezione stradale
- Curve di livello 1m
- Aerogeneratori
- Fondazione aerogeneratore
- Piazzola permanente
- Piazzola temporanea
- Area spazzata
- Viabilità**
- Viabilità di nuova realizzazione
- Viabilità esistente da adeguare
- Viabilità esistente
- Raggio di curvatura**
- Allargamento stradale in curva
- Area di sorvolo
- Limiti amministrativi**
- Limiti provinciali
- Limiti comunali



Scala 1:1.000

DATA EMISSIONE	DESCRIZIONE	STATO	APPROVATO

**OGGETTO:** Progetto dell'impianto eolico e relative opere di connessione denominato "Contrada Magliana" della potenza complessiva di 59,40 MW da realizzare nei Comuni di Veglie (LE), Salice Salentino (LE), Guagnano (LE), Campi Salentina (LE) e Cellino San Marco (BR).

**COMMITTENTE:** MAGENTA ENERGY S.r.l.  
Z.L. Lotto n.31  
74020 San Marzano di S.G. (TA)

**TITOLO:** LTUMBX4\_RilievoPianoaltimetrico\_03\_15  
Planimetrie degli ampliamenti sedi stradali temporanee 15

**PROJETTO engineering s.r.l.**  
società di ingegneria  
direttore tecnico  
Ph.D. Ing. LEONARDO FILOTICO

**ORDINE DEGLI INGEGNERI della Provincia di TARANTO**  
Dist. Ing. FILOTICO Leonardo  
N. 1812

**SCALA:** 1:1000  
**ELAB.** 100

Tutti i diritti di autore sono riservati ai termini di legge. E' vietata la riproduzione senza autorizzazione.