

PROVINCIA DI MATERA

COMUNE DI SALANDRA E DI SAN MAURO FORTE

LOCALITA':

PROGETTO:

INTERVENTO PER L'ATTUAZIONE DELLA TRANSIZIONE ENERGETICA, MEDIANTE LA REALIZZAZIONE DI UN PARCO AGRIVOLTAICO DIFFUSO A TERRA, DI POTENZA PARI A CIRCA 160,00 MWP, CON SISTEMA DI STORAGE E GRUPPO POWER-TO-GAS, PER LA PRODUZIONE DI IDROGENO VERDE"

TITOLO DOCUMENTO:

CRONOPROGRAMMA LAVORI

REFERENTE PER LO SVILUPPO DEL PROGETTO



ENERGY CONSULTING & SERVICES ITALY s.r.l.

N. REA 2639769 C.C.I.A.A. di Milano
Corso Matteotti, 1 - 20121 Milano (MI)
energyconsultingervicesitaly srl@legalmail.it
CF/P.IVA 12085480965

SOGGETTO RICHIEDENTE



CLEAN ENERGY BASILICATA S.R.L.

N. REA 2587685 C.C.I.A.A. di Milano
Via Santa Sofia, 22 - 20122 Milano (MI)
PEC: cleanenergyragosrl@legalmail.it
CF/P.IVA 11210080963

GRUPPO DI PROGETTAZIONE



Ing. Carmen Martone
Geol. Raffaele Nardone

Via Verrastro 15/A, 85100 Potenza
P.Iva 02094310766



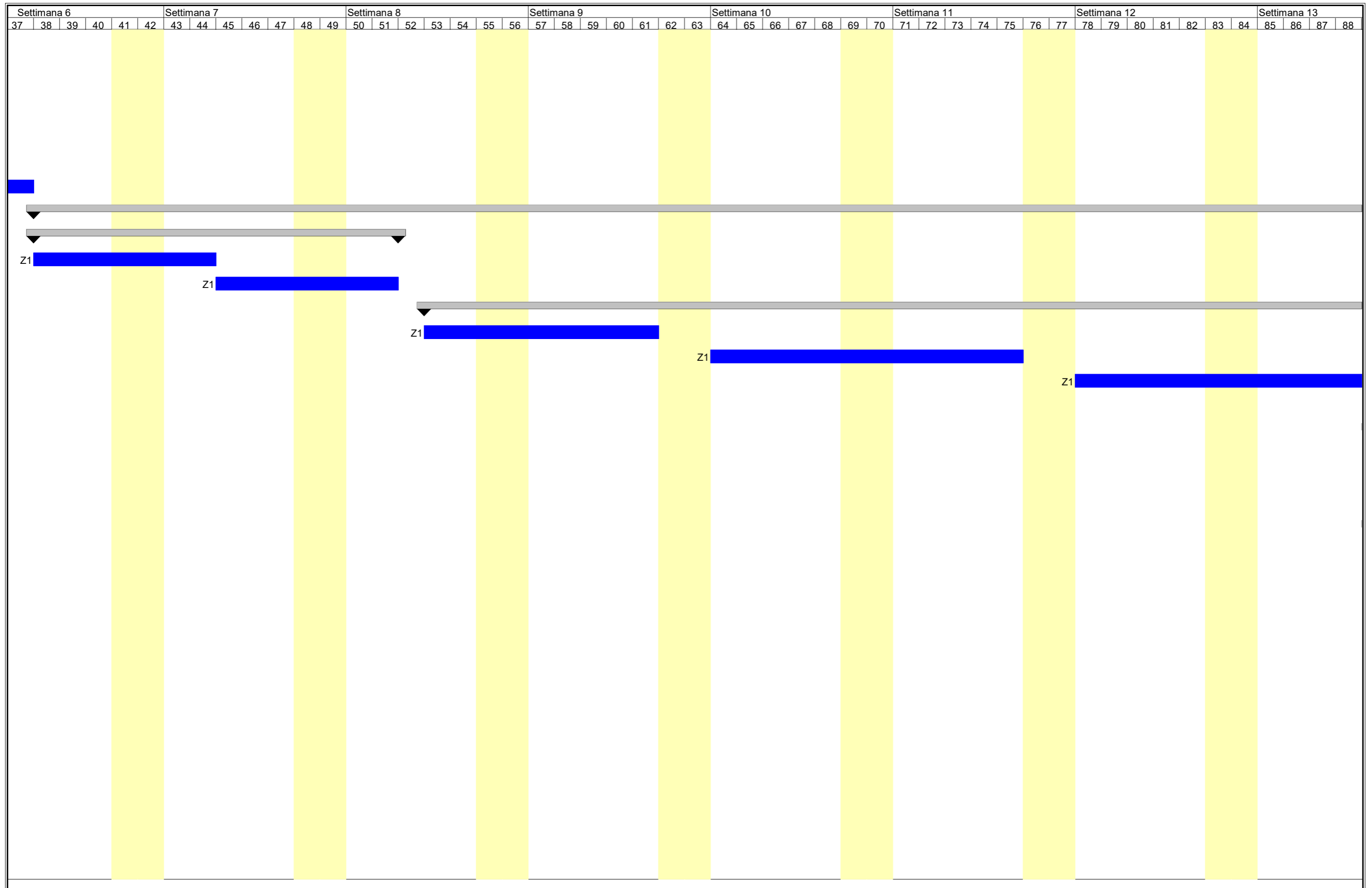
Ing. Domenico Ivan CASTALDO

Iscr. n°8630 Y Ordine Ingegneri di Torino
C.F. CST DNC 73M18 H355W -
Via Treviso n. 12 CAP 10144 - Torino
Tel. 011/217.0291
PEC: info@pec.studioingcastaldo.it

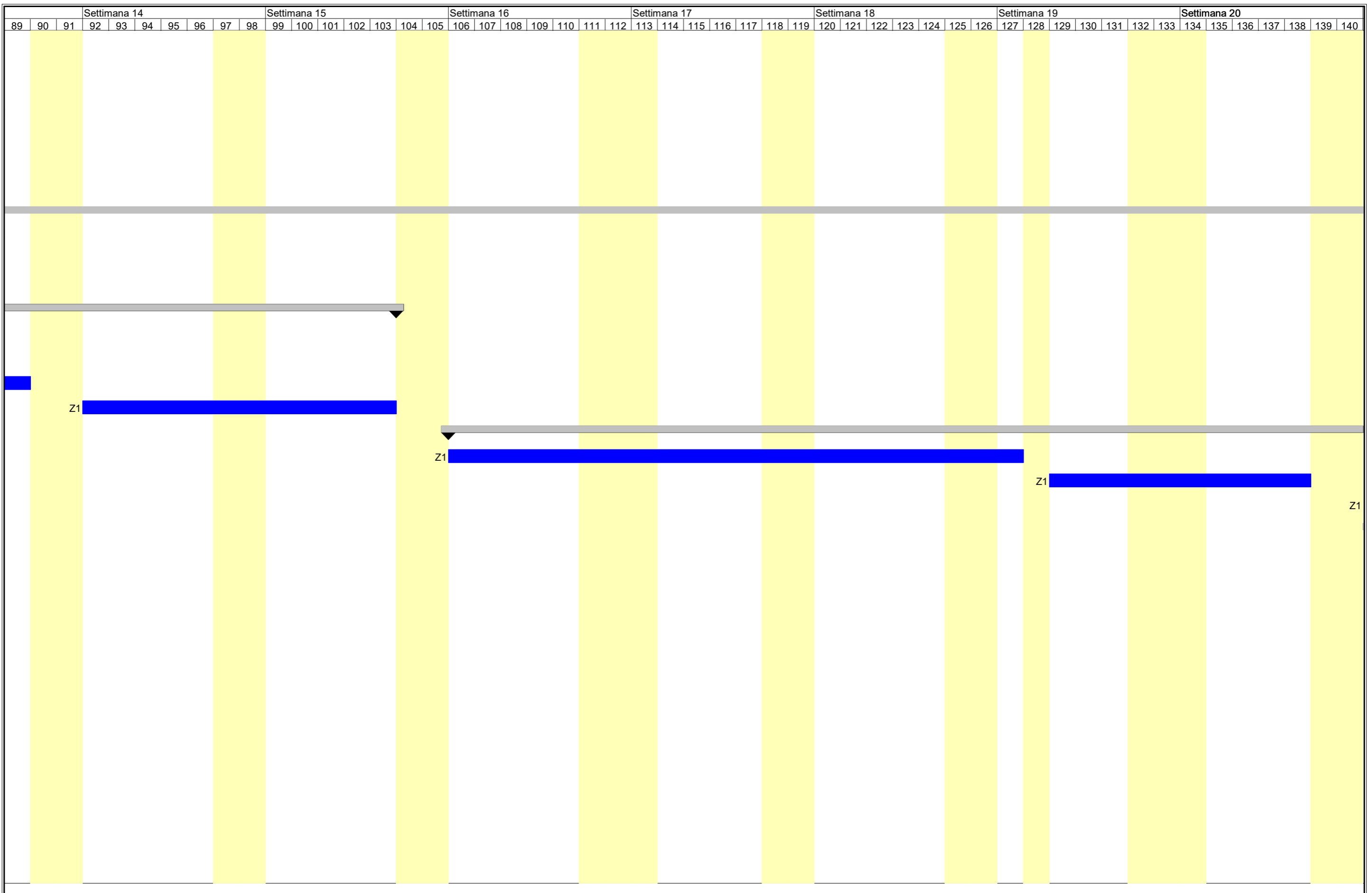
Codice lavoro	Livello proget.	Cat. Op.	Tipologia	Numero	Rev.	Pag.	di	Nome file	Scala	Progressivo
C261	PD	I.FV_IF	R	A.10	/00	1	1	A.10_Cronoprogramma_lavori		
Rev.	Data	Descrizione						Redazione	Controllo	Approvazione
00	Aprile 2024	Emissione						ing. Domenico Castaldo EGM Project	ing. Domenico Castaldo EGM Project	ing. Domenico Castaldo EGM Project

CRONOPROGRAMMA LAVORI
IMPIANTO F.LLI LOIUDICE

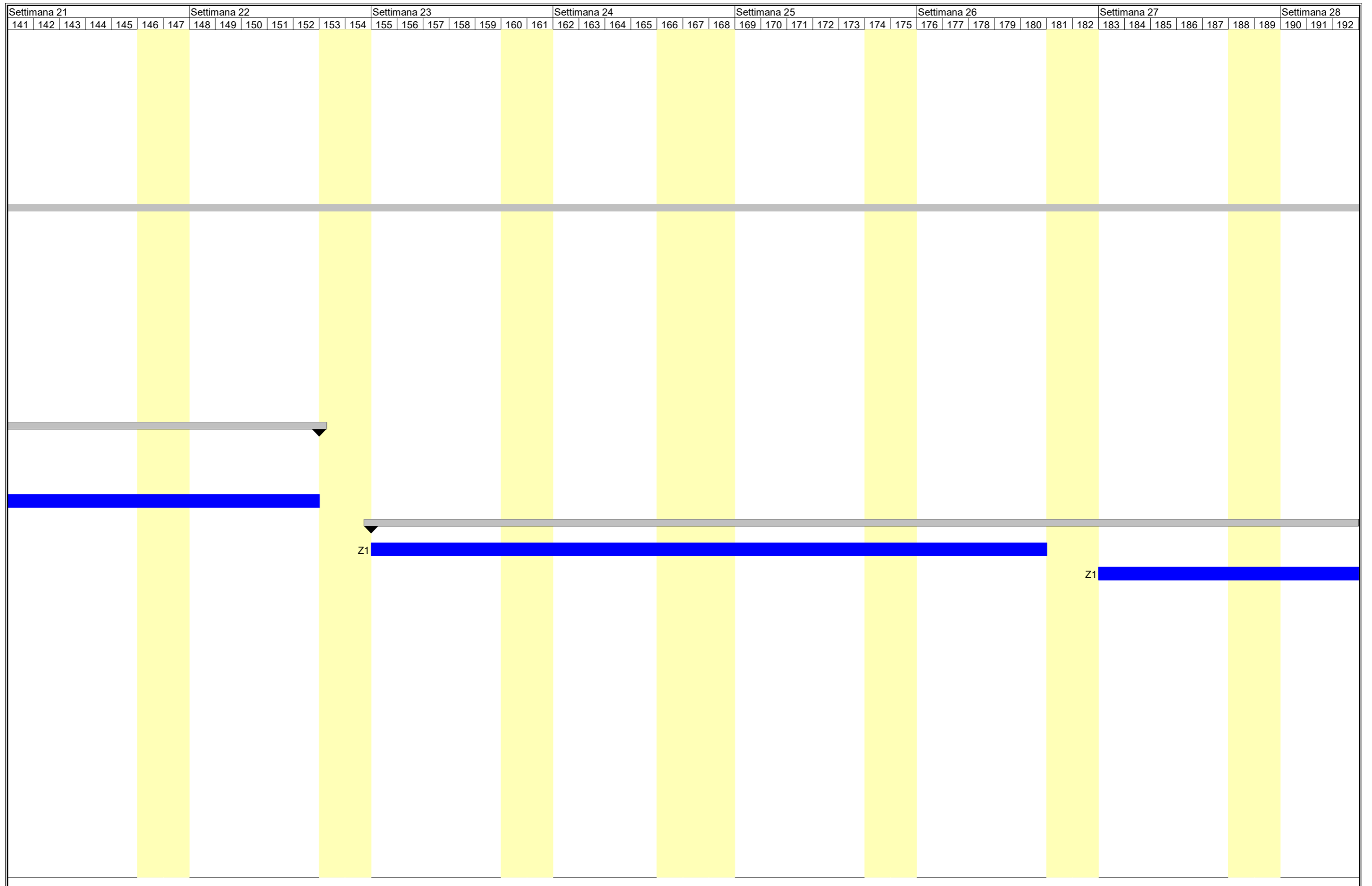
Nome attività	Durata	Settimana -1		Settimana 1							Settimana 2							Settimana 3							Settimana 4							Settimana 5							Settir									
		-2	-1	1	2	3	4	5	6	7	8	9	10	11	12	13	14	15	16	17	18	19	20	21	22	23	24	25	26	27	28	29	30	31	32	33	34	35	36									
Recinzione e apprestamenti del cantiere	11 g	▶																																														
Realizzazione della recinzione e degli accessi al cantiere	11 g	Z1	▶																																													
Allestimento di depositi, zone per lo stoccaggio dei materiali e	4 g											Z1	▶																																			
Impianti di servizio del cantiere	9 g																		▶																													
Realizzazione di impianto di messa a terra del cantiere	4 g																Z1	▶																														
Realizzazione di impianto elettrico del cantiere	5 g																							Z1	▶																							
Realizzazione di impianto solare fotovoltaico	5 g																														Z1	▶																
Lavori accessori per fotovoltaico a terra	119 g																																															
Scavi e rinterrì	10 g																																															
Scavo a sezione obbligata	5 g																																															
Rinterro di scavo eseguito a macchina	5 g																																															
Recinzione per fotovoltaico a terra	37 g																																															
Realizzazione della carpenteria per opere non strutturali	7 g																																															
Lavorazione e posa ferri di armatura per opere non strut	10 g																																															
Getto in calcestruzzo per opere non strutturali	10 g																																															
Posa di recinzioni e cancellate	10 g																																															
Fondazioni per fotovoltaico a terra	32 g																																															
Realizzazione della carpenteria per le strutture in fonda:	15 g																																															
Lavorazione e posa ferri di armatura per le strutture in fc	7 g																																															
Getto in calcestruzzo per le strutture in fondazione	10 g																																															
Impianti solari fotovoltaici	39 g																																															
Installazione di sistema di accumulo	19 g																																															
Realizzazione di impianto solare fotovoltaico	20 g																																															
Smobilizzo del cantiere	10 g																																															
LEGENDA Zona:																																																
Z1 = ZONA UNICA																																																



INTERVENTO PER L'ATTUAZIONE DELLA TRANSIZIONE ENERGETICA, MEDIANTE LA REALIZZAZIONE DI UN PARCO AGRIVOLTAICO DIFFUSO A TERRA, DI POTENZA PARI A CIRCA 160,00 MWP, CON SISTEMA DI STORAGE E GRUPPO POWER-TO-GAS, PER LA PRODUZIONE DI IDROGENO VERDE.



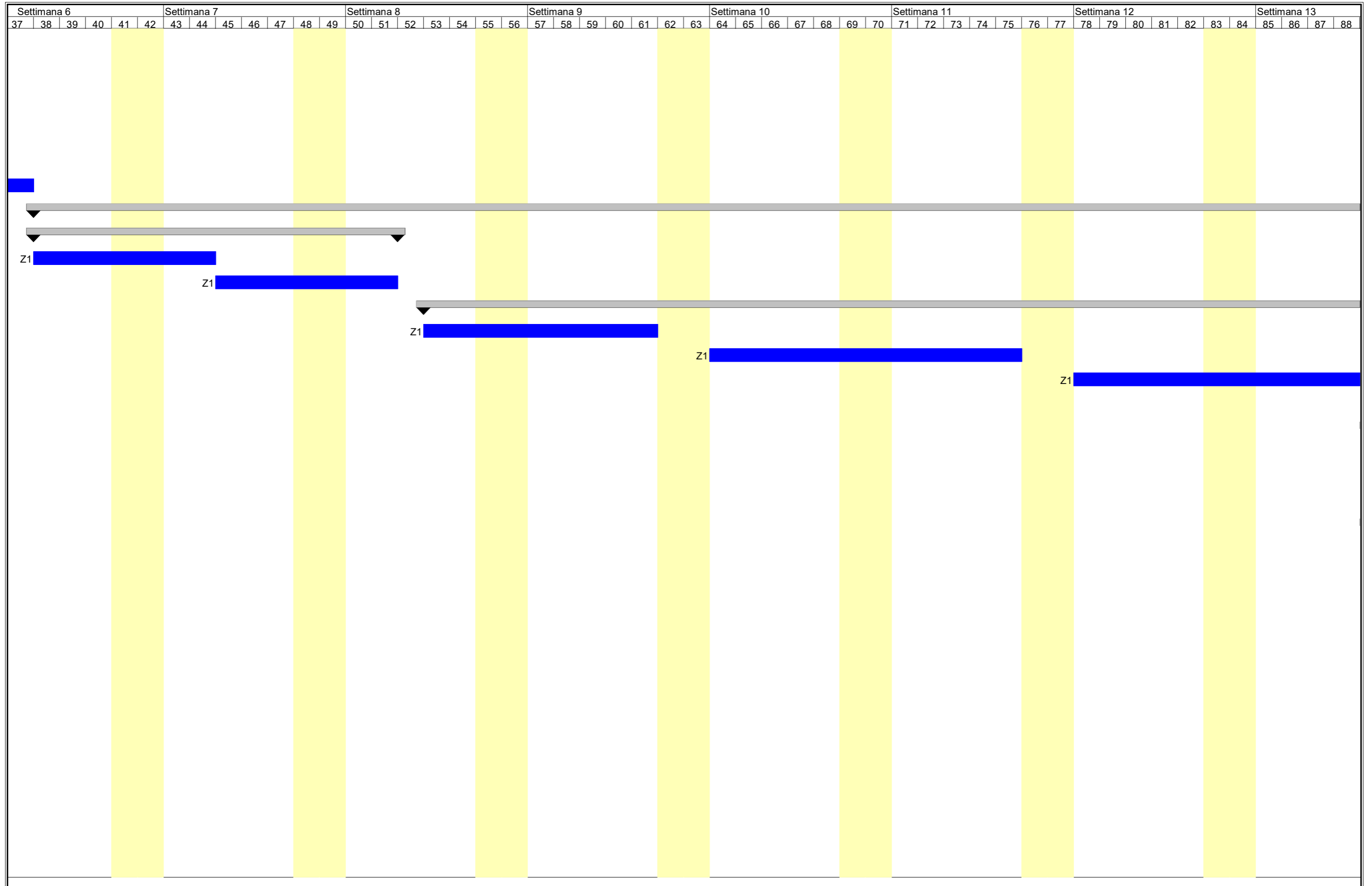
INTERVENTO PER L'ATTUAZIONE DELLA TRANSIZIONE ENERGETICA, MEDIANTE LA REALIZZAZIONE DI UN PARCO AGRIVOLTAICO DIFFUSO A TERRA, DI POTENZA PARI A CIRCA 160,00 MWP, CON SISTEMA DI STORAGE E GRUPPO POWER-TO-GAS, PER LA PRODUZIONE DI IDROGENO VERDE.



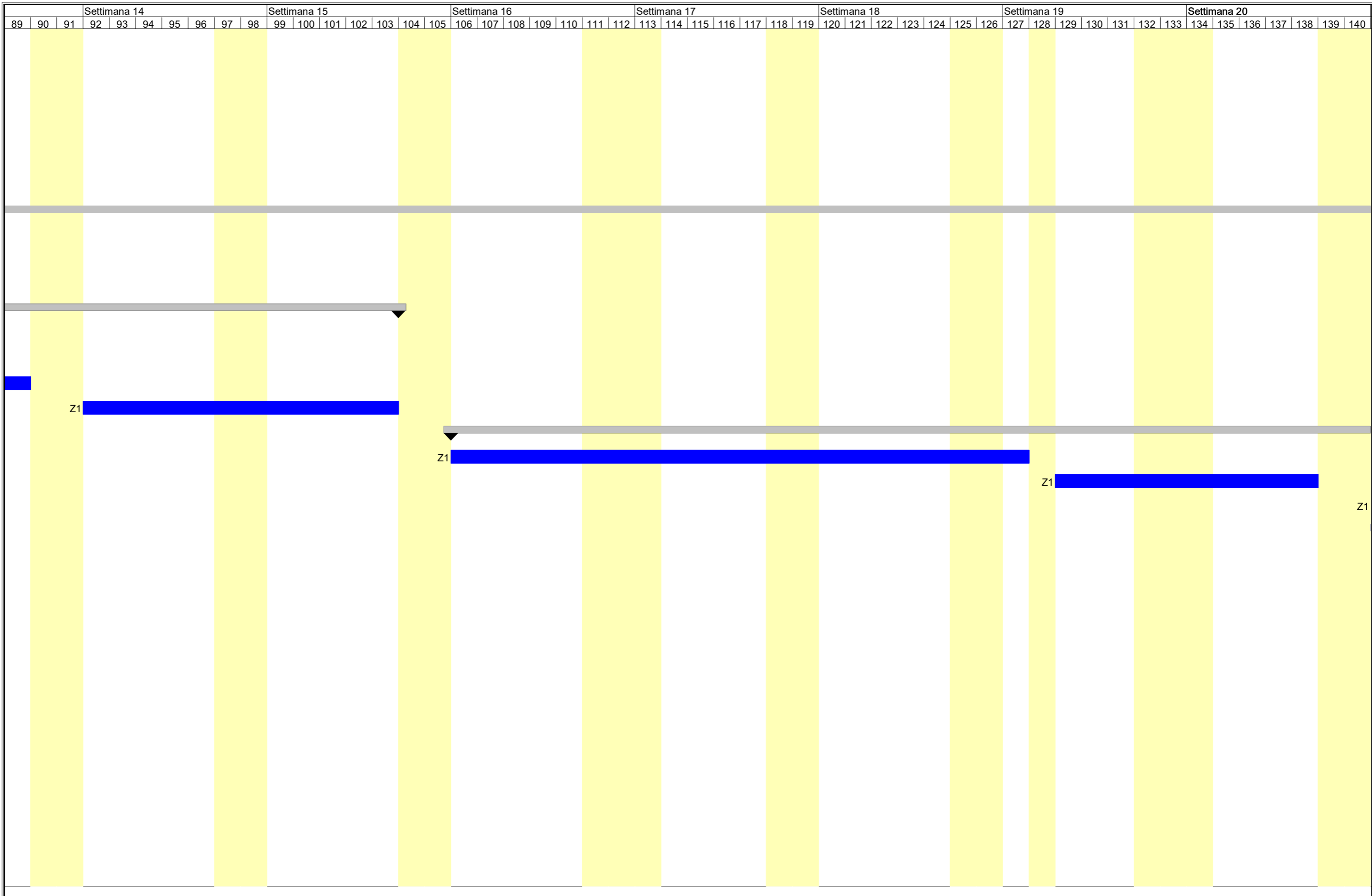
INTERVENTO PER L'ATTUAZIONE DELLA TRANSIZIONE ENERGETICA, MEDIANTE LA REALIZZAZIONE DI UN PARCO AGRIVOLTAICO DIFFUSO A TERRA, DI POTENZA PARI A CIRCA 160,00 MWP, CON SISTEMA DI STORAGE E GRUPPO POWER-TO-GAS, PER LA PRODUZIONE DI IDROGENO VERDE.

**CRONOPROGRAMMA LAVORI
IMPIANTO RICP Q'O GNG**

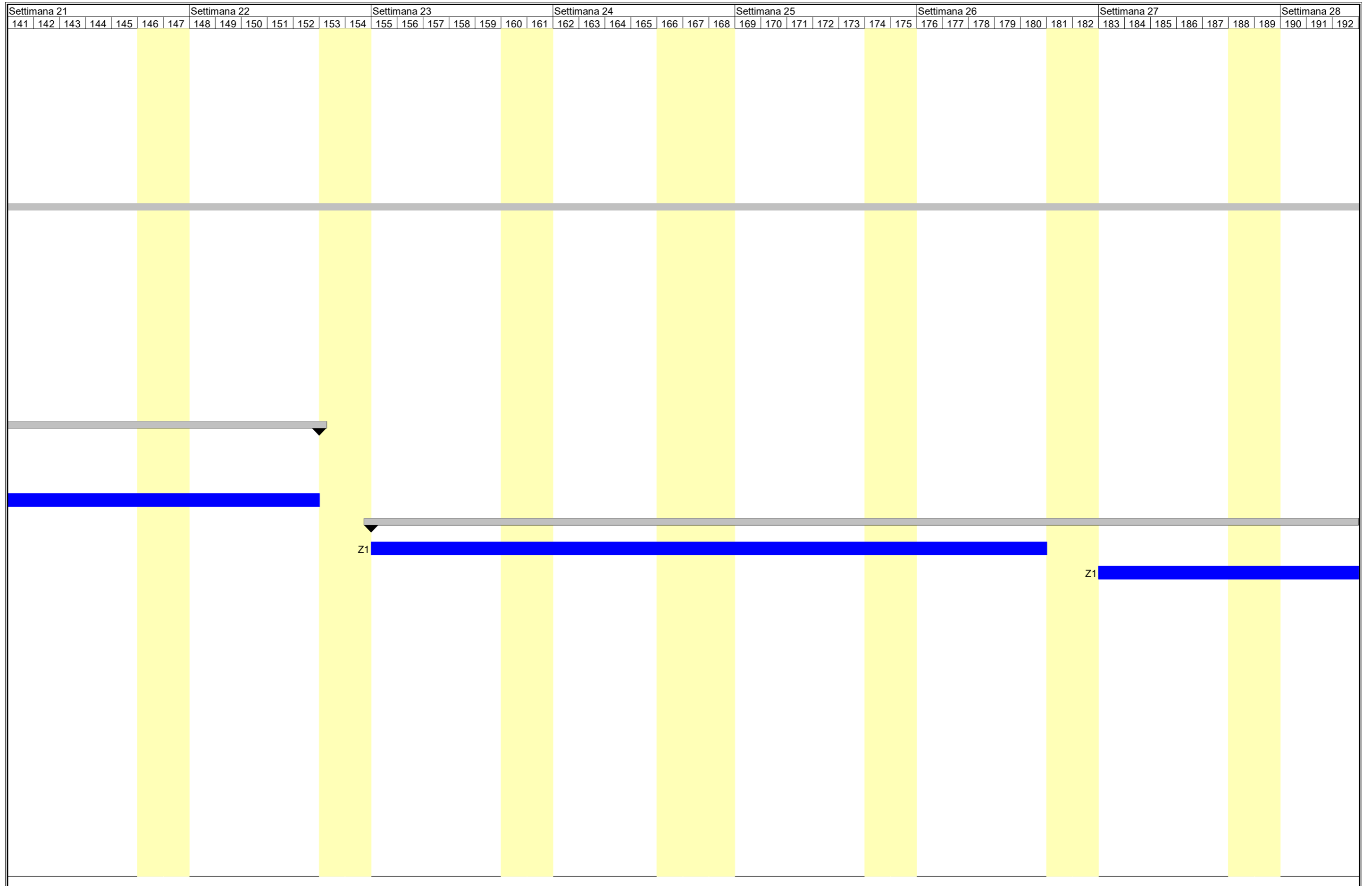
Nome attività	Durata	Settimana -1		Settimana 1							Settimana 2							Settimana 3							Settimana 4							Settimana 5							Settir					
		-2	-1	1	2	3	4	5	6	7	8	9	10	11	12	13	14	15	16	17	18	19	20	21	22	23	24	25	26	27	28	29	30	31	32	33	34	35	36					
Recinzione e apprestamenti del cantiere	11 g			▶																																								
Realizzazione della recinzione e degli accessi al cantiere	11 g		Z1	▶																																								
Allestimento di depositi, zone per lo stoccaggio dei materiali e	4 g										Z1	▶																																
Impianti di servizio del cantiere	9 g																																											
Realizzazione di impianto di messa a terra del cantiere	4 g																	Z1	▶																									
Realizzazione di impianto elettrico del cantiere	5 g																																											
Realizzazione di impianto solare fotovoltaico	5 g																																				Z1	▶						
Lavori accessori per fotovoltaico a terra	119 g																																											
Scavi e rinterrì	10 g																																											
Scavo a sezione obbligata	5 g																																											
Rinterro di scavo eseguito a macchina	5 g																																											
Recinzione per fotovoltaico a terra	37 g																																											
Realizzazione della carpenteria per opere non strutturali	7 g																																											
Lavorazione e posa ferri di armatura per opere non strut	10 g																																											
Getto in calcestruzzo per opere non strutturali	10 g																																											
Posa di recinzioni e cancellate	10 g																																											
Fondazioni per fotovoltaico a terra	32 g																																											
Realizzazione della carpenteria per le strutture in fonda:	15 g																																											
Lavorazione e posa ferri di armatura per le strutture in fc	7 g																																											
Getto in calcestruzzo per le strutture in fondazione	10 g																																											
Impianti solari fotovoltaici	39 g																																											
Installazione di sistema di accumulo	19 g																																											
Realizzazione di impianto solare fotovoltaico	20 g																																											
Smobilizzo del cantiere	10 g																																											
LEGENDA Zona:																																												
Z1 = ZONA UNICA																																												



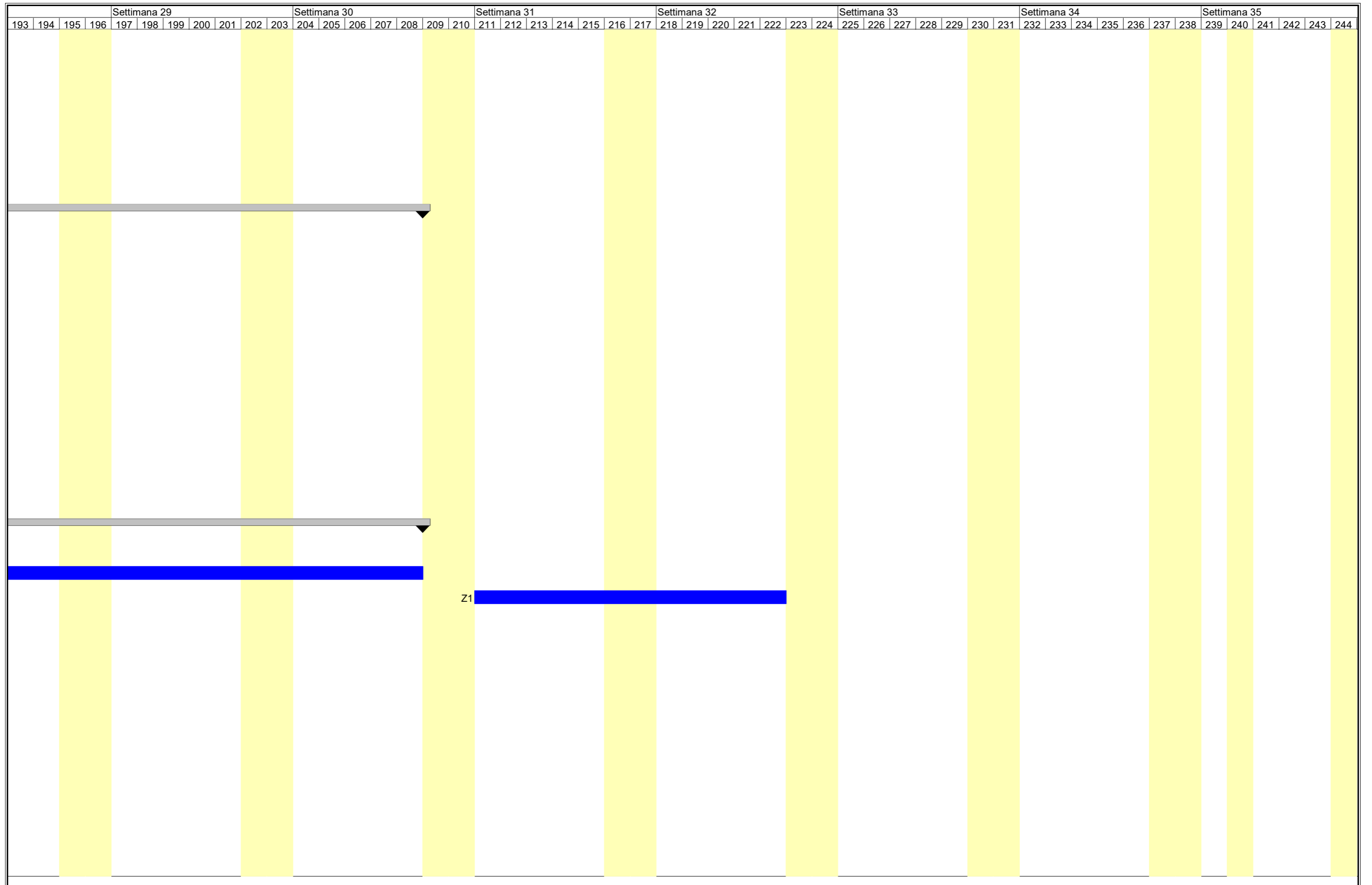
INTERVENTO PER L'ATTUAZIONE DELLA TRANSIZIONE ENERGETICA, MEDIANTE LA REALIZZAZIONE DI UN PARCO AGRIVOLTAICO DIFFUSO A TERRA, DI POTENZA PARI A CIRCA 160,00 MWP, CON SISTEMA DI STORAGE E GRUPPO POWER-TO-GAS, PER LA PRODUZIONE DI IDROGENO VERDE.



INTERVENTO PER L'ATTUAZIONE DELLA TRANSIZIONE ENERGETICA, MEDIANTE LA REALIZZAZIONE DI UN PARCO AGRIVOLTAICO DIFFUSO A TERRA, DI POTENZA PARI A CIRCA 160,00 MWP, CON SISTEMA DI STORAGE E GRUPPO POWER-TO-GAS, PER LA PRODUZIONE DI IDROGENO VERDE.

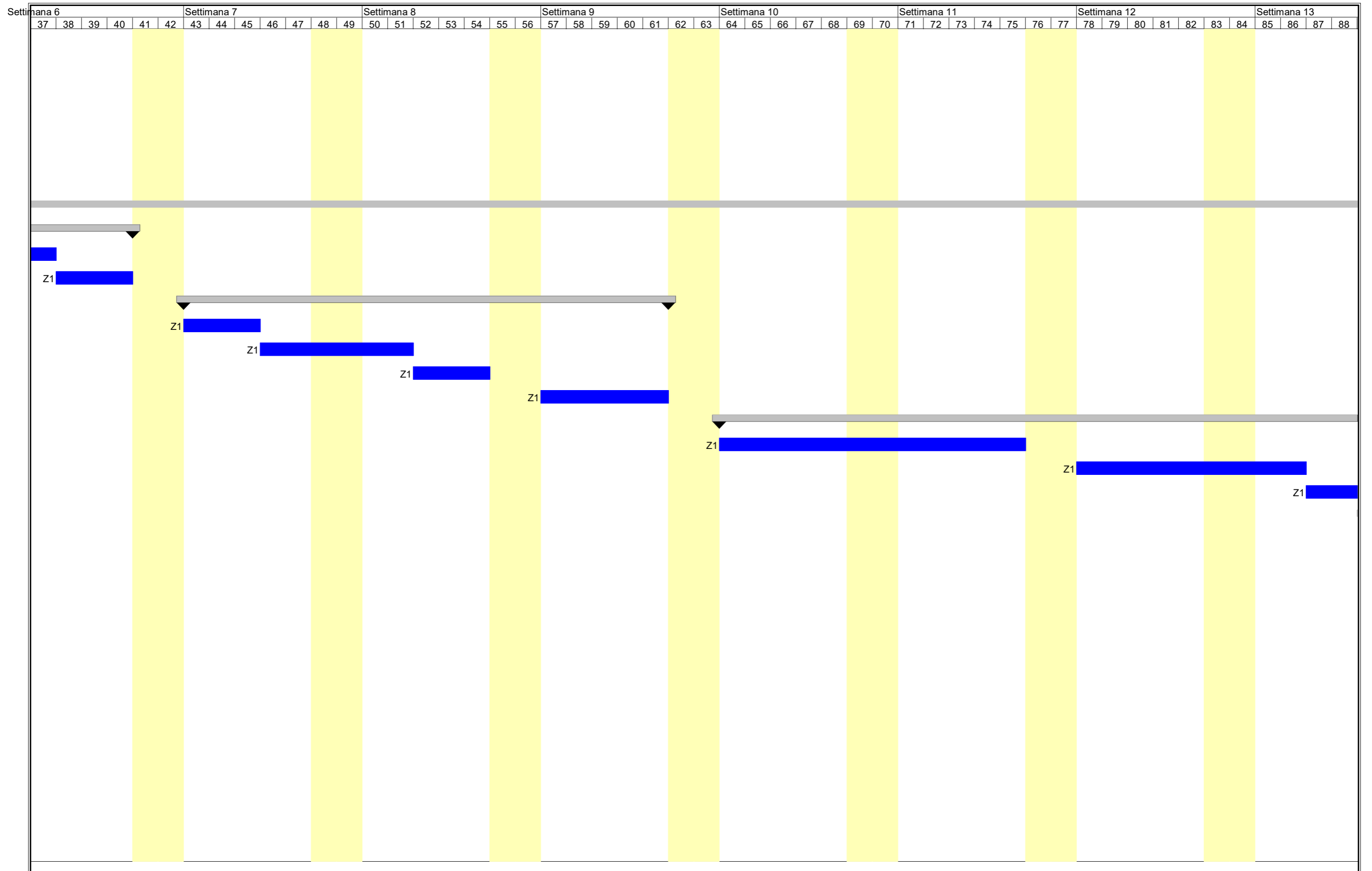


INTERVENTO PER L'ATTUAZIONE DELLA TRANSIZIONE ENERGETICA, MEDIANTE LA REALIZZAZIONE DI UN PARCO AGRIVOLTAICO DIFFUSO A TERRA, DI POTENZA PARI A CIRCA 160,00 MWP, CON SISTEMA DI STORAGE E GRUPPO POWER-TO-GAS, PER LA PRODUZIONE DI IDROGENO VERDE.

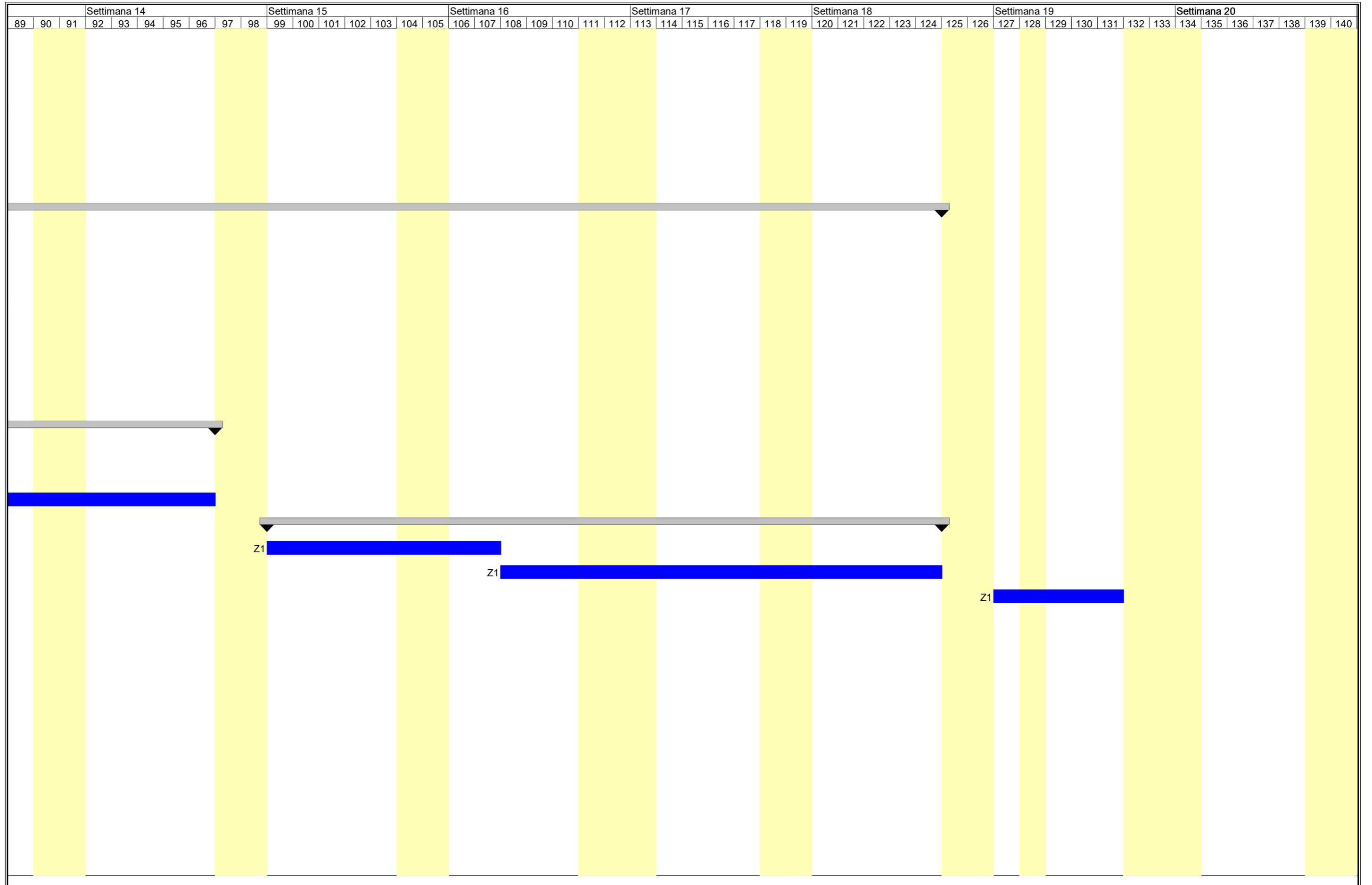


CRONOPROGRAMMA LAVORI
IMPIANTO VGTTCXQXC

Nome attività	Durata	Settimana -1	Settimana 1							Settimana 2							Settimana 3							Settimana 4							Settimana 5							Settir									
		-2	-1	1	2	3	4	5	6	7	8	9	10	11	12	13	14	15	16	17	18	19	20	21	22	23	24	25	26	27	28	29	30	31	32	33	34	35	36								
Recinzione e apprestamenti del cantiere	7 g																																														
Realizzazione della recinzione e degli accessi al cantiere	5 g		Z1																																												
Allestimento di depositi, zone per lo stoccaggio dei materiali e	2 g									Z1																																					
Impianti di servizio del cantiere	7 g																																														
Realizzazione di impianto di messa a terra del cantiere	4 g									Z1																																					
Realizzazione di impianto elettrico del cantiere	3 g																Z1																														
Realizzazione di impianto solare fotovoltaico	7 g																						Z1																								
Lavori accessori per fotovoltaico a terra	66 g																																														
Scavi e rinterrì	7 g																																														
Scavo a sezione obbligata	4 g																																														
Rinterro di scavo eseguito a macchina	3 g																																														
Recinzione per fotovoltaico a terra	15 g																																														
Realizzazione della carpenteria per opere non strutturali	3 g																																														
Lavorazione e posa ferri di armatura per opere non strut	4 g																																														
Getto in calcestruzzo per opere non strutturali	3 g																																														
Posa di recinzioni e cancellate	5 g																																														
Fondazioni per fotovoltaico a terra	25 g																																														
Realizzazione della carpenteria per le strutture in founda:	10 g																																														
Lavorazione e posa ferri di armatura per le strutture in fc	7 g																																														
Getto in calcestruzzo per le strutture in fondazione	8 g																																														
Impianti solari fotovoltaici	19 g																																														
Installazione di sistema di accumulo	7 g																																														
Realizzazione di impianto solare fotovoltaico	12 g																																														
Smobilizzo del cantiere	4 g																																														
LEGENDA Zona:																																															
Z1 = ZONA UNICA																																															



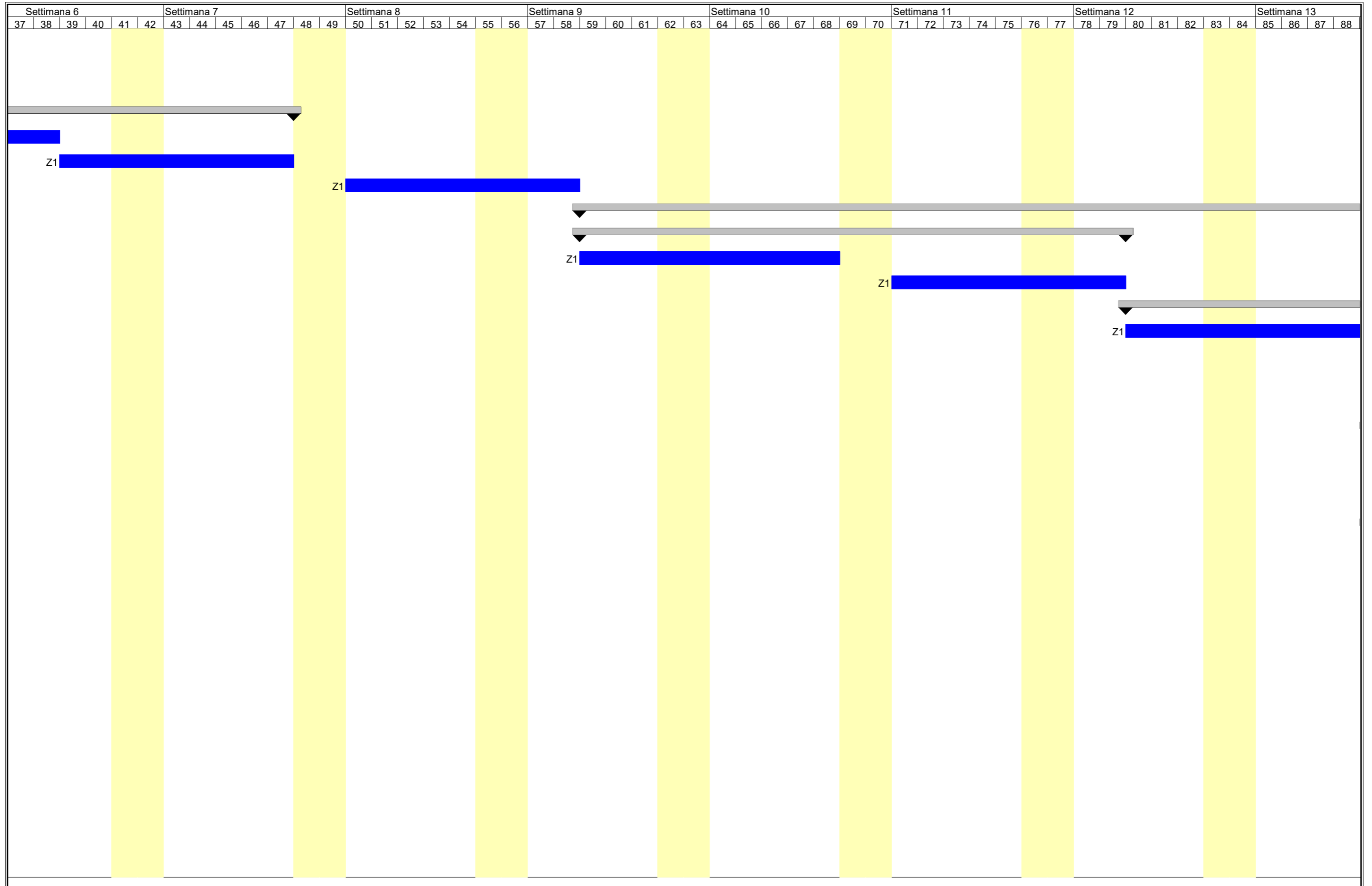
INTERVENTO PER L'ATTUAZIONE DELLA TRANSIZIONE ENERGETICA, MEDIANTE LA REALIZZAZIONE DI UN PARCO AGRIVOLTAICO DIFFUSO A TERRA, DI POTENZA PARI A CIRCA 160,00 MWP, CON SISTEMA DI STORAGE E GRUPPO POWER-TO-GAS, PER LA PRODUZIONE DI IDROGENO VERDE.



INTERVENTO PER L'ATTUAZIONE DELLA TRANSIZIONE ENERGETICA, MEDIANTE LA REALIZZAZIONE DI UN PARCO AGRIVOLTAICO DIFFUSO A TERRA, DI POTENZA PARI A CIRCA 160,00 MWP, CON SISTEMA DI STORAGE E GRUPPO POWER-TO-GAS, PER LA PRODUZIONE DI IDROGENO VERDE.

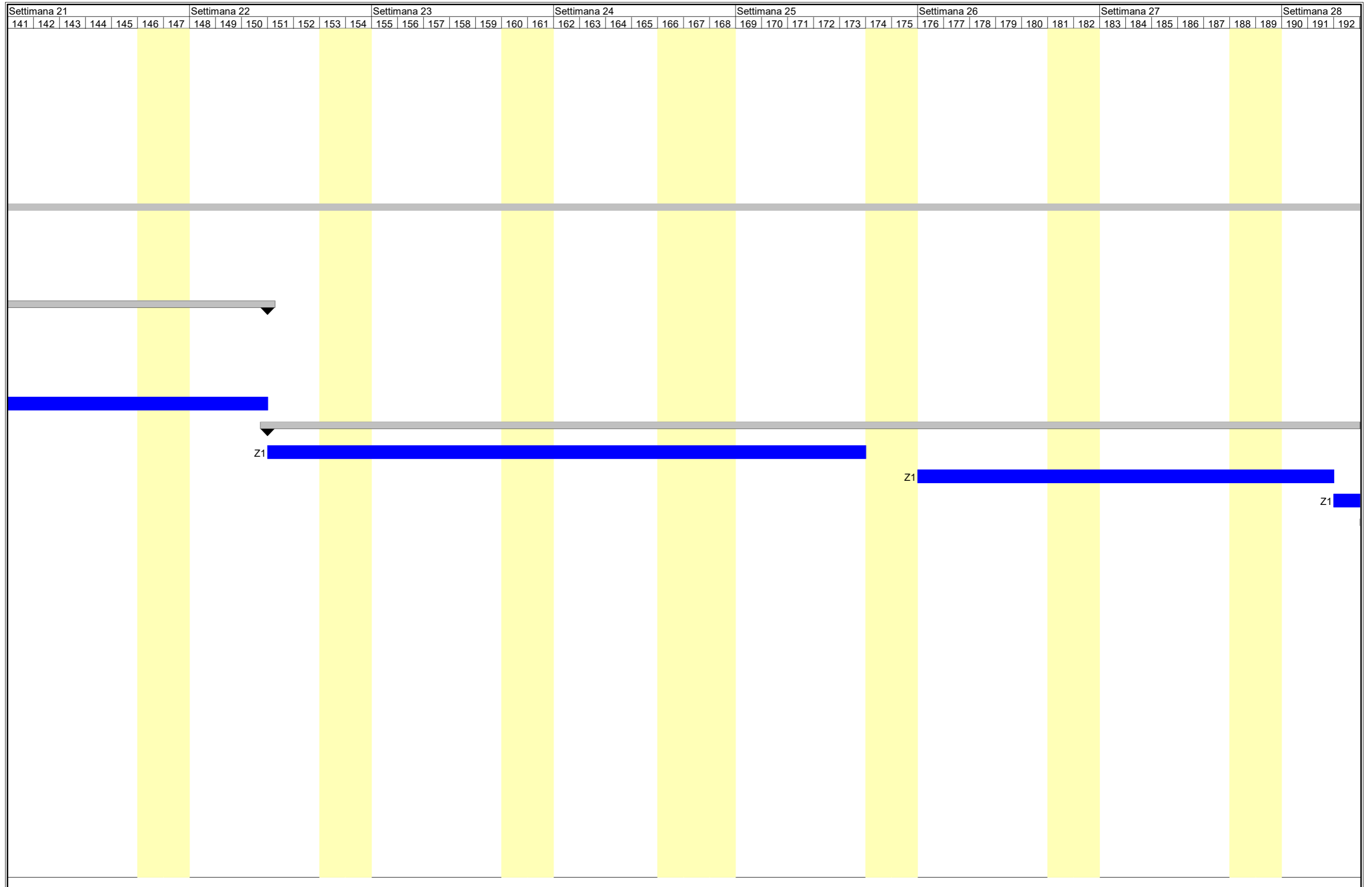
CRONOPROGRAMMA LAVORI
IMPIANTO NQO DQP G

Nome attività	Durata	Settimana 1							Settimana 2							Settimana 3							Settimana 4							Settimana 5							Settimana 6
		1	2	3	4	5	6	7	8	9	10	11	12	13	14	15	16	17	18	19	20	21	22	23	24	25	26	27	28	29	30	31	32	33	34	35	36
Recinzione e apprestamenti del cantiere	20 g																																				
Realizzazione della recinzione e degli accessi al cantiere	13 g	Z1																																			
Allestimento di depositi, zone per lo stoccaggio dei materiali e	7 g	Z1																																			
Impianti di servizio del cantiere	13 g																																				
Realizzazione di impianto di messa a terra del cantiere	6 g	Z1																																			
Realizzazione di impianto elettrico del cantiere	7 g																																				
Realizzazione di impianto solare fotovoltaico	7 g																																				
Lavori accessori per fotovoltaico a terra	163 g																																				
Scavi e rinterrì	15 g																																				
Scavo a sezione obbligata	8 g																																				
Rinterro di scavo eseguito a macchina	7 g																																				
Recinzione per fotovoltaico a terra	48 g																																				
Realizzazione della carpenteria per opere non strutturali	10 g																																				
Lavorazione e posa ferri di armatura per opere non strut	13 g																																				
Getto in calcestruzzo per opere non strutturali	13 g																																				
Posa di recinzioni e cancellate	12 g																																				
Fondazioni per fotovoltaico a terra	36 g																																				
Realizzazione della carpenteria per le strutture in fonda:	16 g																																				
Lavorazione e posa ferri di armatura per le strutture in fc	12 g																																				
Getto in calcestruzzo per le strutture in fondazione	8 g																																				
Impianti solari fotovoltaici	64 g																																				
Installazione di sistema di accumulo	30 g																																				
Realizzazione di impianto solare fotovoltaico	34 g																																				
Smobilizzo del cantiere	15 g																																				
LEGENDA Zona:																																					
Z1 = ZONA UNICA																																					

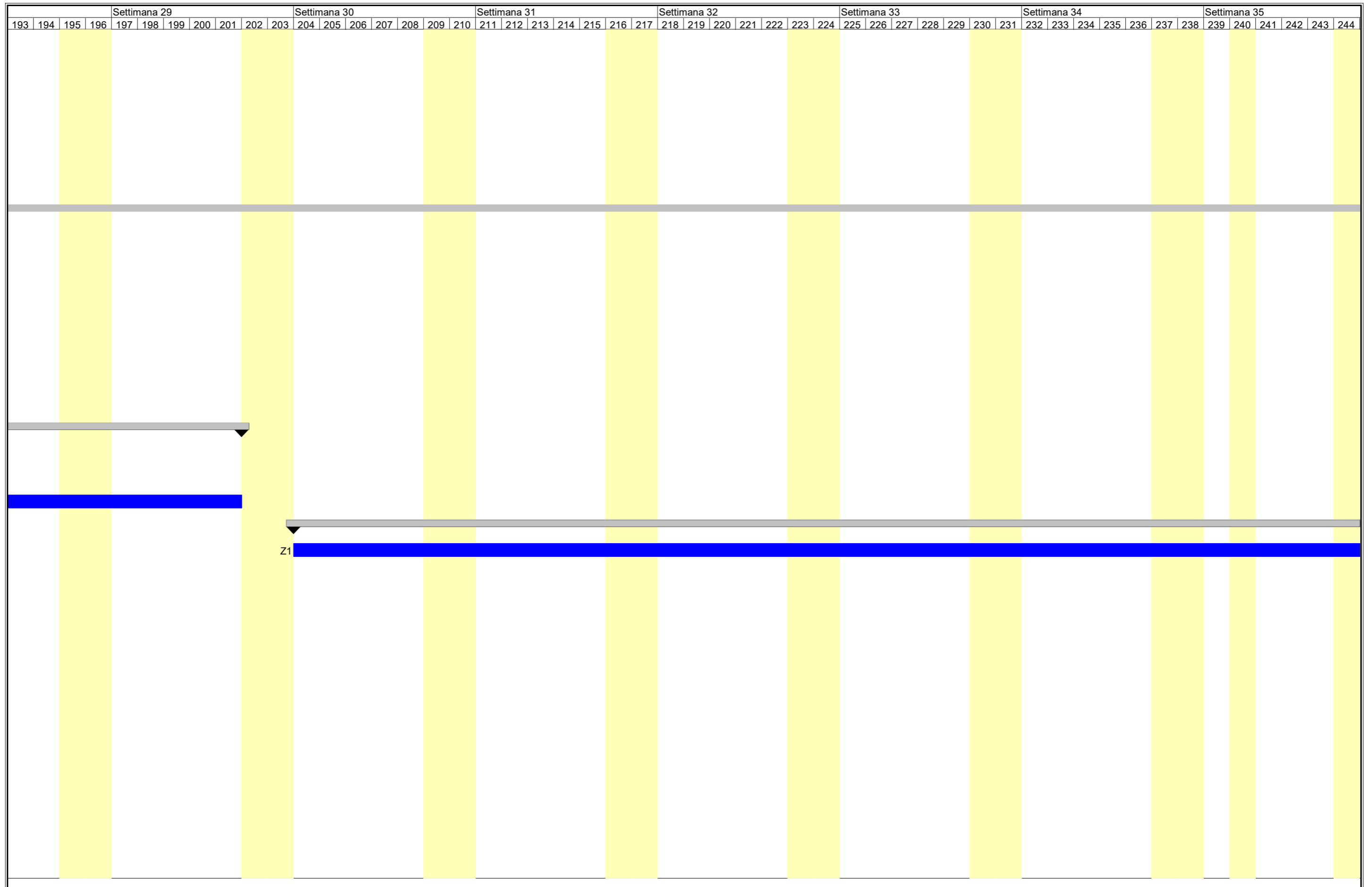




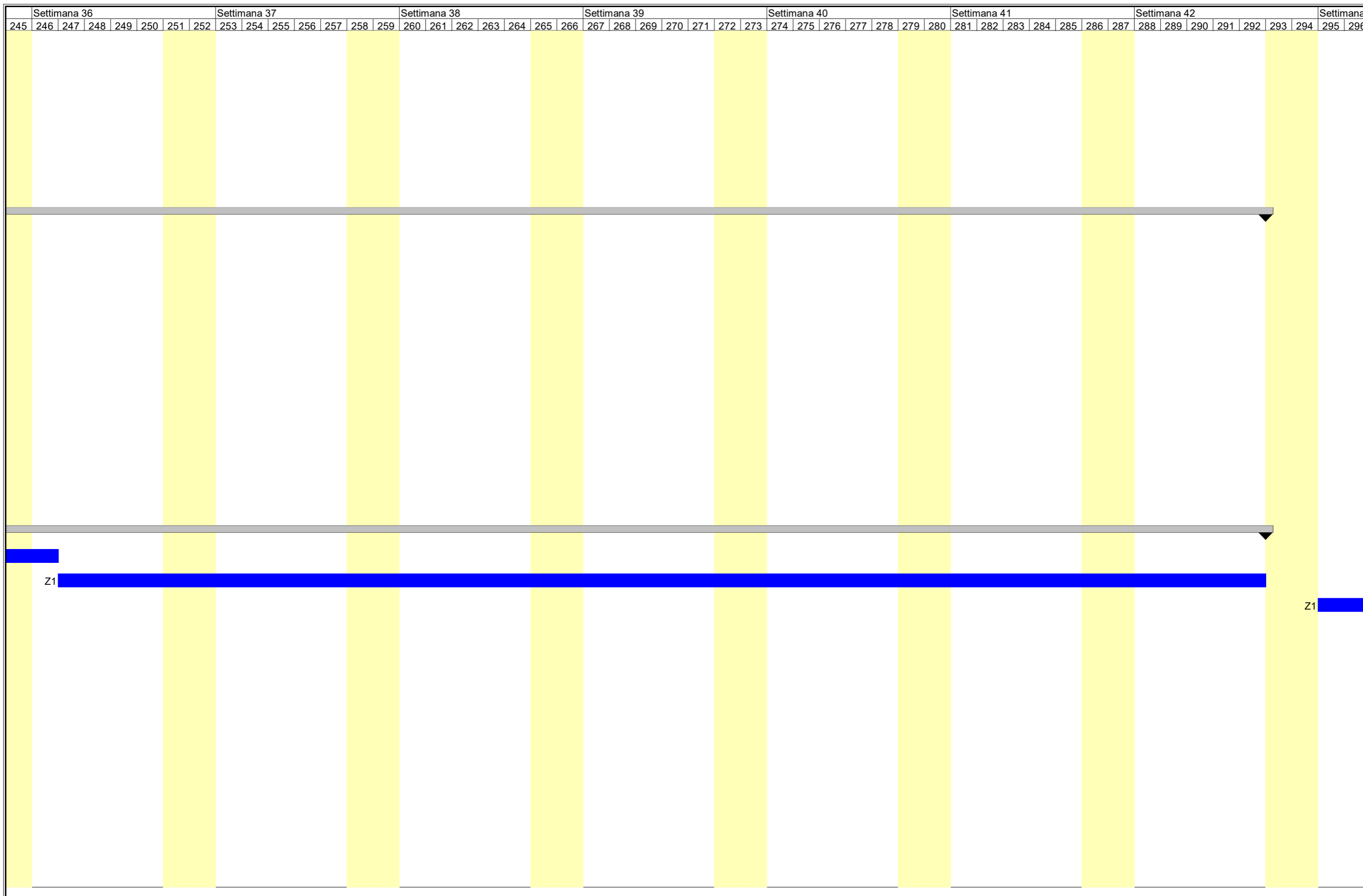
INTERVENTO PER L'ATTUAZIONE DELLA TRANSIZIONE ENERGETICA, MEDIANTE LA REALIZZAZIONE DI UN PARCO AGRIVOLTAICO DIFFUSO A TERRA, DI POTENZA PARI A CIRCA 160,00 MWP, CON SISTEMA DI STORAGE E GRUPPO POWER-TO-GAS, PER LA PRODUZIONE DI IDROGENO VERDE.



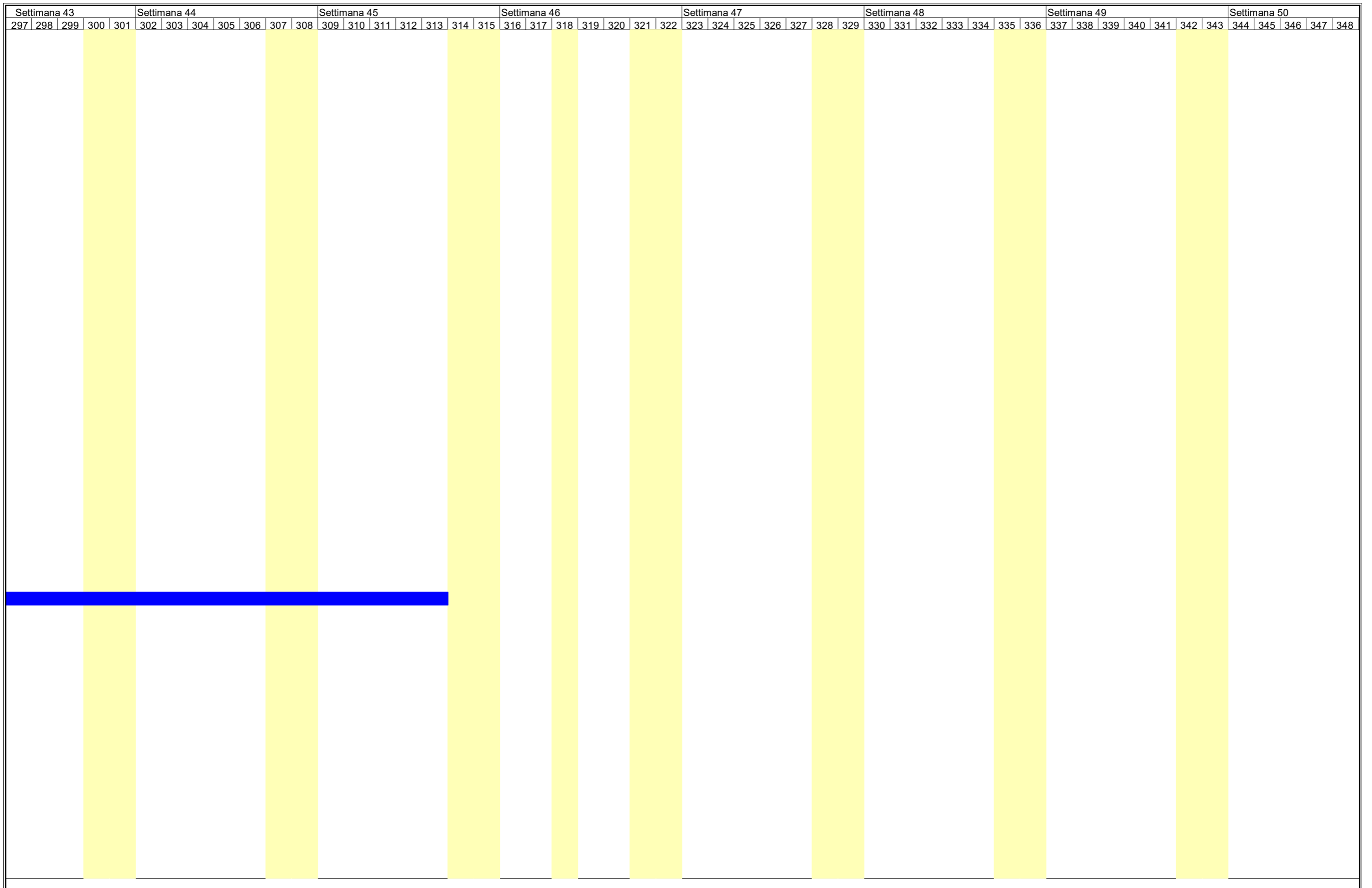
INTERVENTO PER L'ATTUAZIONE DELLA TRANSIZIONE ENERGETICA, MEDIANTE LA REALIZZAZIONE DI UN PARCO AGRIVOLTAICO DIFFUSO A TERRA, DI POTENZA PARI A CIRCA 160,00 MWP, CON SISTEMA DI STORAGE E GRUPPO POWER-TO-GAS, PER LA PRODUZIONE DI IDROGENO VERDE.



INTERVENTO PER L'ATTUAZIONE DELLA TRANSIZIONE ENERGETICA, MEDIANTE LA REALIZZAZIONE DI UN PARCO AGRIVOLTAICO DIFFUSO A TERRA, DI POTENZA PARI A CIRCA 160,00 MWP, CON SISTEMA DI STORAGE E GRUPPO POWER-TO-GAS, PER LA PRODUZIONE DI IDROGENO VERDE.



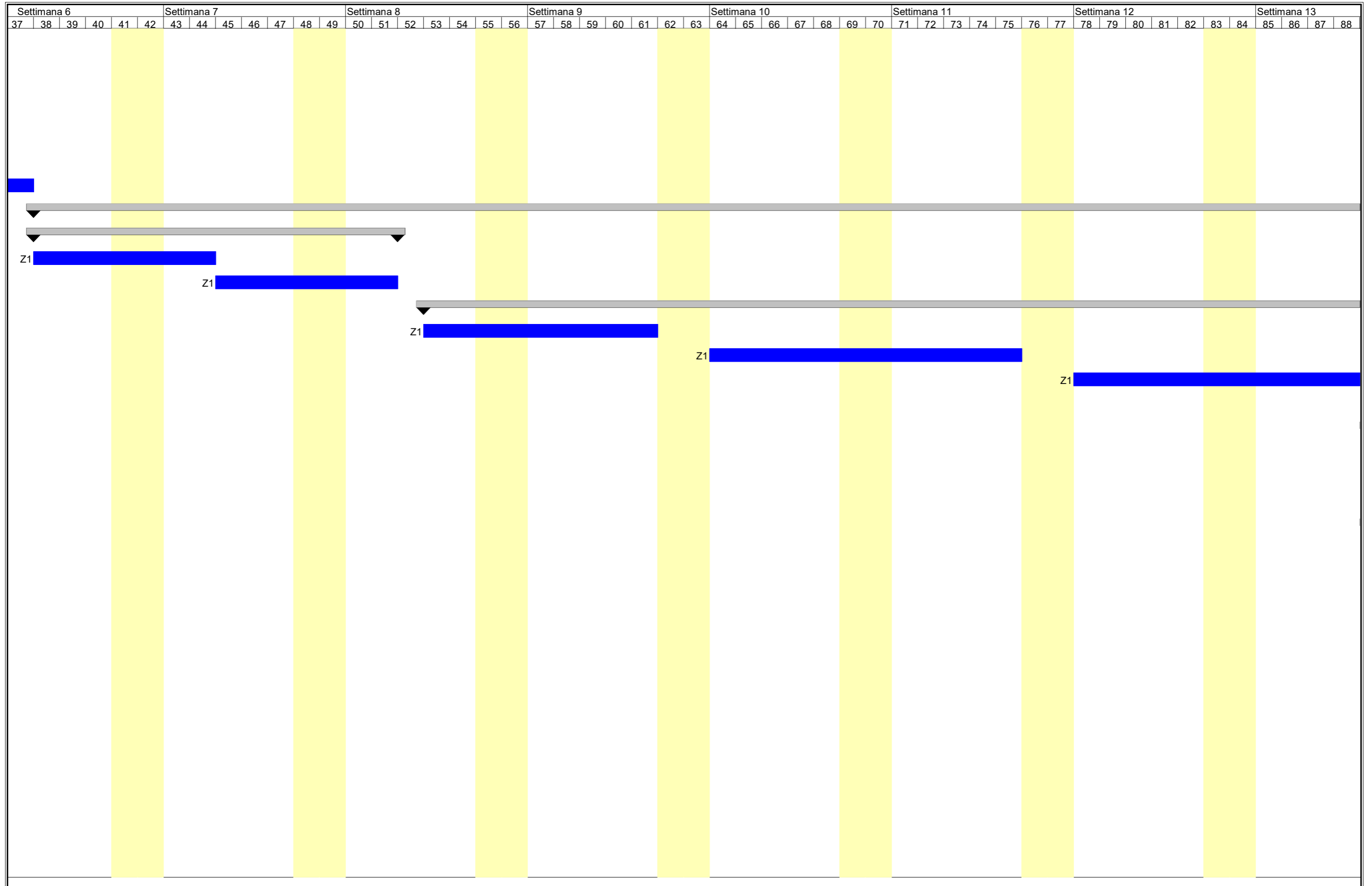
INTERVENTO PER L'ATTUAZIONE DELLA TRANSIZIONE ENERGETICA, MEDIANTE LA REALIZZAZIONE DI UN PARCO AGRIVOLTAICO DIFFUSO A TERRA, DI POTENZA PARI A CIRCA 160,00 MWP, CON SISTEMA DI STORAGE E GRUPPO POWER-TO-GAS, PER LA PRODUZIONE DI IDROGENO VERDE.



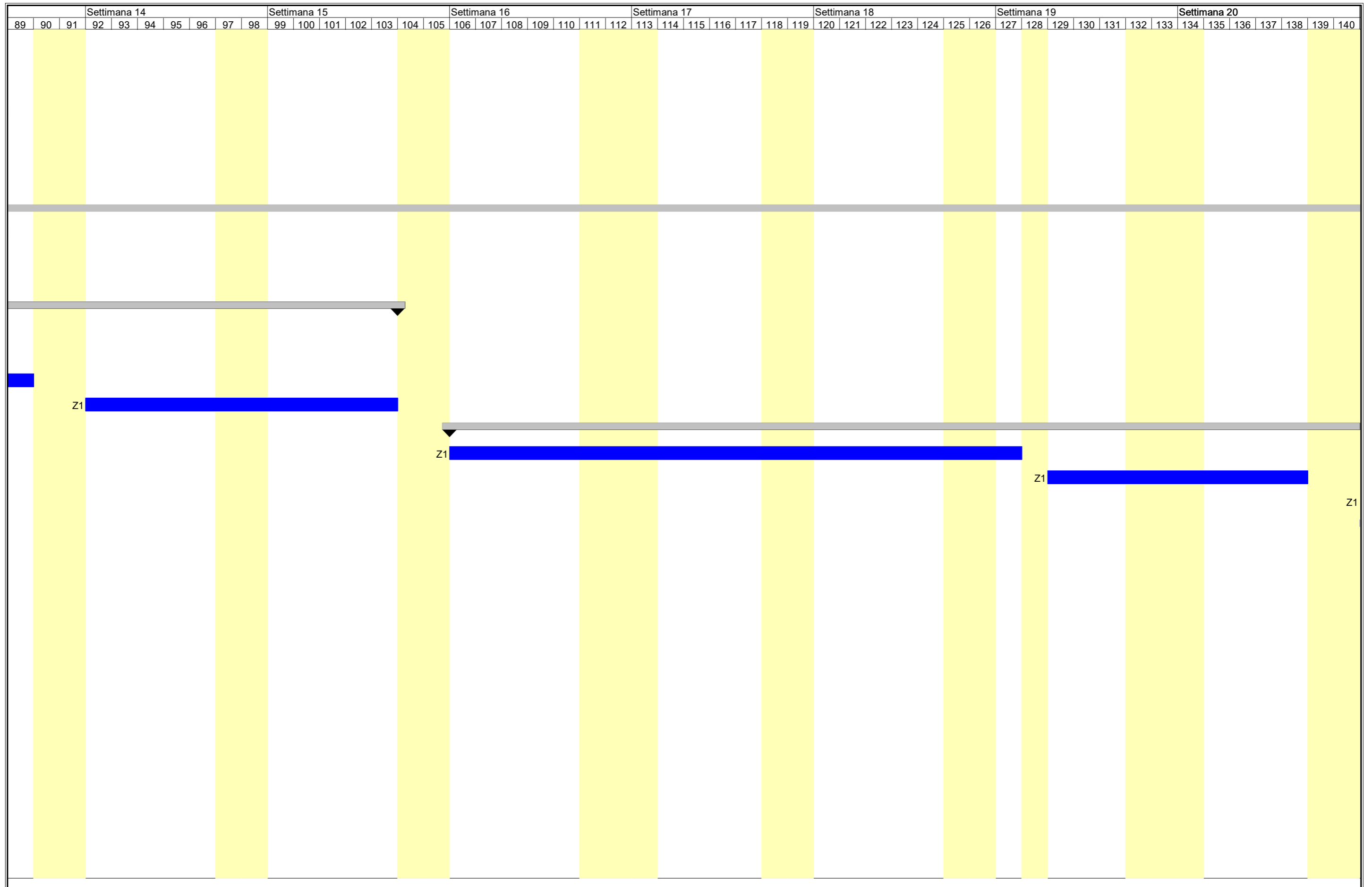
INTERVENTO PER L'ATTUAZIONE DELLA TRANSIZIONE ENERGETICA, MEDIANTE LA REALIZZAZIONE DI UN PARCO AGRIVOLTAICO DIFFUSO A TERRA, DI POTENZA PARI A CIRCA 160,00 MWP, CON SISTEMA DI STORAGE E GRUPPO POWER-TO-GAS, PER LA PRODUZIONE DI IDROGENO VERDE.

CRONOPROGRAMMA LAVORI
IMPIANTO RICP Q'F KNK Q

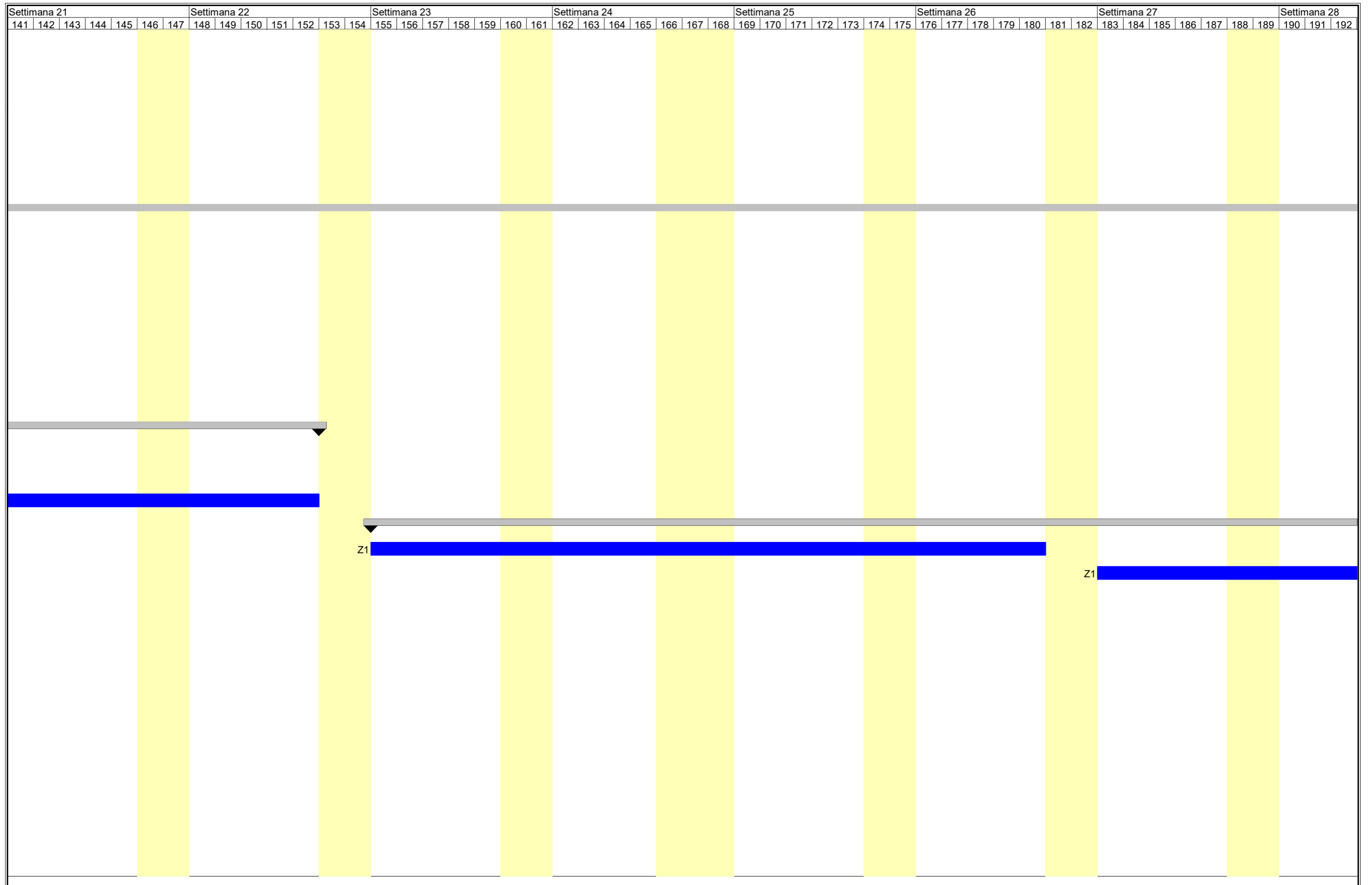
Nome attività	Durata	Settimana -1		Settimana 1							Settimana 2							Settimana 3							Settimana 4							Settimana 5							Settir
		-2	-1	1	2	3	4	5	6	7	8	9	10	11	12	13	14	15	16	17	18	19	20	21	22	23	24	25	26	27	28	29	30	31	32	33	34	35	36
Recinzione e apprestamenti del cantiere	11 g			▶																																			
Realizzazione della recinzione e degli accessi al cantiere	11 g	Z1																																					
Allestimento di depositi, zone per lo stoccaggio dei materiali e	4 g									Z1																													
Impianti di servizio del cantiere	9 g																																						
Realizzazione di impianto di messa a terra del cantiere	4 g																	Z1																					
Realizzazione di impianto elettrico del cantiere	5 g																																						
Realizzazione di impianto solare fotovoltaico	5 g																																				Z1		
Lavori accessori per fotovoltaico a terra	119 g																																						
Scavi e rinterrì	10 g																																						
Scavo a sezione obbligata	5 g																																						
Rinterro di scavo eseguito a macchina	5 g																																						
Recinzione per fotovoltaico a terra	37 g																																						
Realizzazione della carpenteria per opere non strutturali	7 g																																						
Lavorazione e posa ferri di armatura per opere non strut	10 g																																						
Getto in calcestruzzo per opere non strutturali	10 g																																						
Posa di recinzioni e cancellate	10 g																																						
Fondazioni per fotovoltaico a terra	32 g																																						
Realizzazione della carpenteria per le strutture in fonda:	15 g																																						
Lavorazione e posa ferri di armatura per le strutture in fc	7 g																																						
Getto in calcestruzzo per le strutture in fondazione	10 g																																						
Impianti solari fotovoltaici	39 g																																						
Installazione di sistema di accumulo	19 g																																						
Realizzazione di impianto solare fotovoltaico	20 g																																						
Smobilizzo del cantiere	10 g																																						
LEGENDA Zona:																																							
Z1 = ZONA UNICA																																							



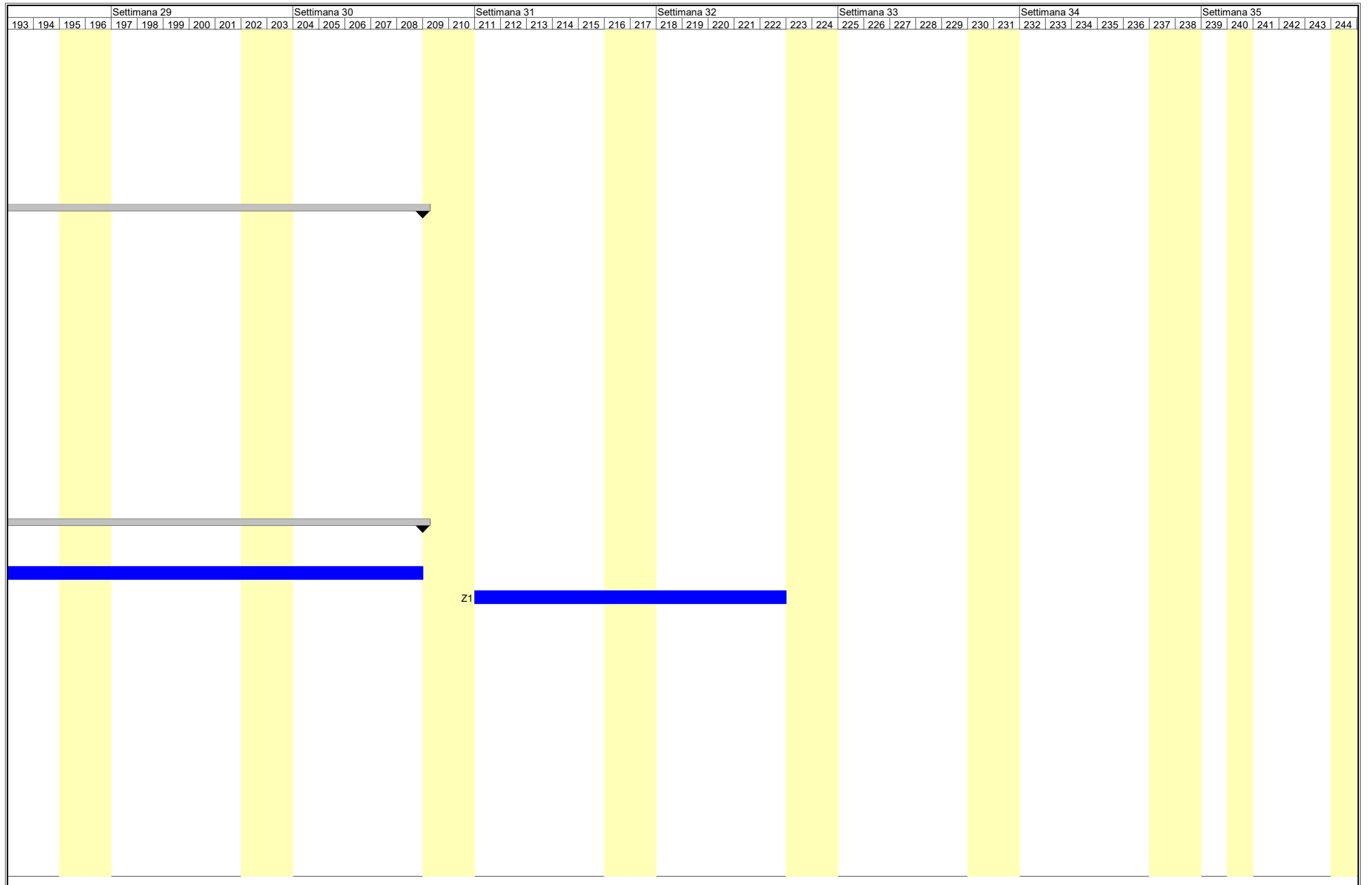
INTERVENTO PER L'ATTUAZIONE DELLA TRANSIZIONE ENERGETICA, MEDIANTE LA REALIZZAZIONE DI UN PARCO AGRIVOLTAICO DIFFUSO A TERRA, DI POTENZA PARI A CIRCA 160,00 MWP, CON SISTEMA DI STORAGE E GRUPPO POWER-TO-GAS, PER LA PRODUZIONE DI IDROGENO VERDE.



INTERVENTO PER L'ATTUAZIONE DELLA TRANSIZIONE ENERGETICA, MEDIANTE LA REALIZZAZIONE DI UN PARCO AGRIVOLTAICO DIFFUSO A TERRA, DI POTENZA PARI A CIRCA 160,00 MWP, CON SISTEMA DI STORAGE E GRUPPO POWER-TO-GAS, PER LA PRODUZIONE DI IDROGENO VERDE.

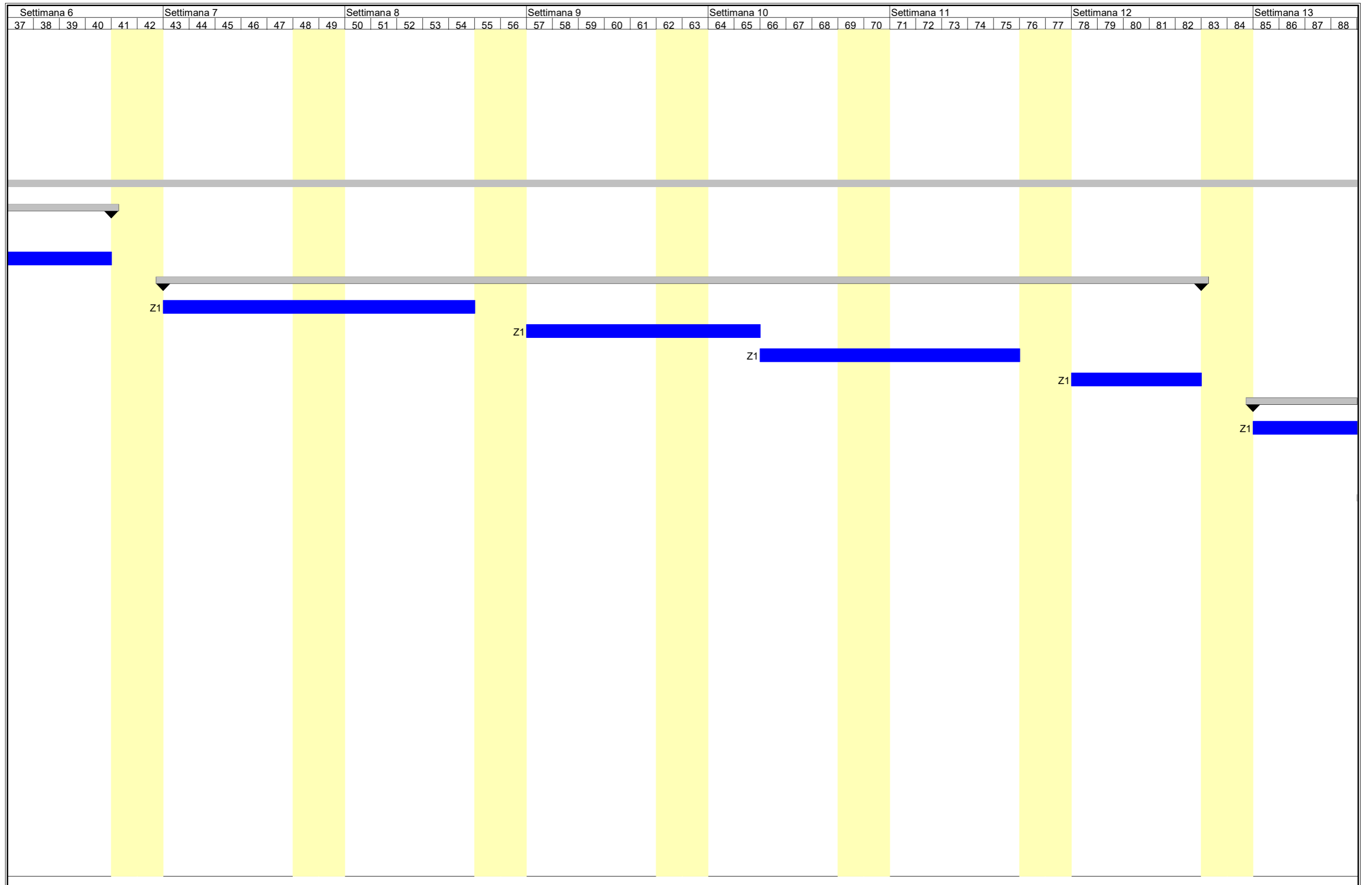


INTERVENTO PER L'ATTUAZIONE DELLA TRANSIZIONE ENERGETICA, MEDIANTE LA REALIZZAZIONE DI UN PARCO AGRIVOLTAICO DIFFUSO A TERRA, DI POTENZA PARI A CIRCA 160,00 MWP, CON SISTEMA DI STORAGE E GRUPPO POWER-TO-GAS, PER LA PRODUZIONE DI IDROGENO VERDE.



CRONOPROGRAMMA LAVORI
IMPIANTO CF "FTQI GP Q

Nome attività	Durata	Settimana 1							Settimana 2							Settimana 3							Settimana 4							Settimana 5							Settimana	
		1	2	3	4	5	6	7	8	9	10	11	12	13	14	15	16	17	18	19	20	21	22	23	24	25	26	27	28	29	30	31	32	33	34	35	36	
Recinzione e apprestamenti del cantiere	10 g	[Gantt bar spanning weeks 1-3]																																				
Realizzazione della recinzione e degli accessi al cantiere	6 g	Z1	[Blue bar]																																			
Allestimento di depositi, zone per lo stoccaggio dei materiali e	4 g									Z1	[Blue bar]																											
Impianti di servizio del cantiere	9 g	[Gantt bar spanning weeks 3-5]																																				
Realizzazione di impianto di messa a terra del cantiere	5 g																Z1	[Blue bar]																				
Realizzazione di impianto elettrico del cantiere	4 g																							Z1	[Blue bar]													
Lavori accessori per impianto idrogeno	68 g	[Gantt bar spanning weeks 5-6]																																				
Scavi e rinterri	9 g	[Gantt bar spanning weeks 5-6]																																				
Scavo a sezione obbligata	5 g																														Z1	[Blue bar]						
Rinterro di scavo eseguito a macchina	4 g																																				Z1	[Blue bar]
Recinzione per impianto idrogeno	30 g	[Gantt bar spanning weeks 6-7]																																				
Realizzazione della carpenteria per opere non strutturali	10 g	[Gantt bar spanning weeks 6-7]																																				
Lavorazione e posa ferri di armatura per opere non strut	7 g	[Gantt bar spanning weeks 6-7]																																				
Getto in calcestruzzo per opere non strutturali	8 g	[Gantt bar spanning weeks 6-7]																																				
Posa di recinzioni e cancellate	5 g	[Gantt bar spanning weeks 6-7]																																				
Fondazioni per impianto idrogeno	16 g	[Gantt bar spanning weeks 7-8]																																				
Realizzazione della carpenteria per le strutture in fonda:	7 g	[Gantt bar spanning weeks 7-8]																																				
Lavorazione e posa ferri di armatura per le strutture in fc	5 g	[Gantt bar spanning weeks 7-8]																																				
Getto in calcestruzzo per le strutture in fondazione	4 g	[Gantt bar spanning weeks 7-8]																																				
Impianti idrogeno	13 g	[Gantt bar spanning weeks 8-9]																																				
Realizzazione impianto H2O	13 g	[Gantt bar spanning weeks 8-9]																																				
Smobilizzo del cantiere	4 g	[Gantt bar spanning weeks 9-10]																																				
LEGENDA Zona:																																						
Z1 = ZONA UNICA																																						



INTERVENTO PER L'ATTUAZIONE DELLA TRANSIZIONE ENERGETICA, MEDIANTE LA REALIZZAZIONE DI UN PARCO AGRIVOLTAICO DIFFUSO A TERRA, DI POTENZA PARI A CIRCA 160,00 MWP, CON SISTEMA DI STORAGE E GRUPPO POWER-TO-GAS, PER LA PRODUZIONE DI IDROGENO VERDE.

