

# PROVINCIA DI MATERA

## COMUNE DI SALANDRA E DI SAN MAURO FORTE

LOCALITA':

### TERRANOVA

PROGETTO:

**INTERVENTO PER L'ATTUAZIONE DELLA TRANSIZIONE ENERGETICA, MEDIANTE LA REALIZZAZIONE DI UN PARCO AGRIVOLTAICO DIFFUSO A TERRA, DI POTENZA PARI A CIRCA 160,00 MWP, CON SISTEMA DI STORAGE E GRUPPO POWER-TO-GAS, PER LA PRODUZIONE DI IDROGENO VERDE"**

TITOLO DOCUMENTO:

### CARTA IDROGEOLOGICA

REFERENTE PER LO SVILUPPO DEL PROGETTO



### ENERGY CONSULTING & SERVICES ITALY s.r.l.

N. REA 2639769 C.C.I.A.A. di Milano  
Corso Matteotti, 1 - 20121 Milano (MI)  
energyconsultingervicesitaly srl@legalmail.it  
CF/P.IVA 12085480965

SOGGETTO RICHIEDENTE



### CLEAN ENERGY BASILICATA S.R.L.

N. REA 2587685 C.C.I.A.A. di Milano  
Via Santa Sofia, 22 - 20122 Milano (MI)  
PEC: cleanenergyragosrl@legalmail.it  
CF/P.IVA 11210080963

GRUPPO DI PROGETTAZIONE



**Ing. Carmen Martone**  
**Geol. Raffaele Nardone**

Via Verrastro 15/A, 85100 Potenza  
P.Iva 02094310766



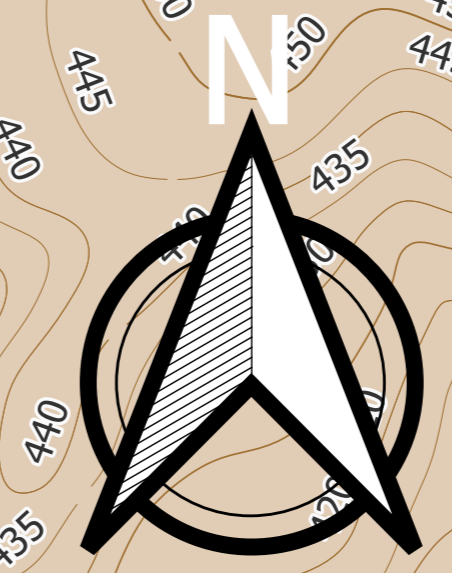
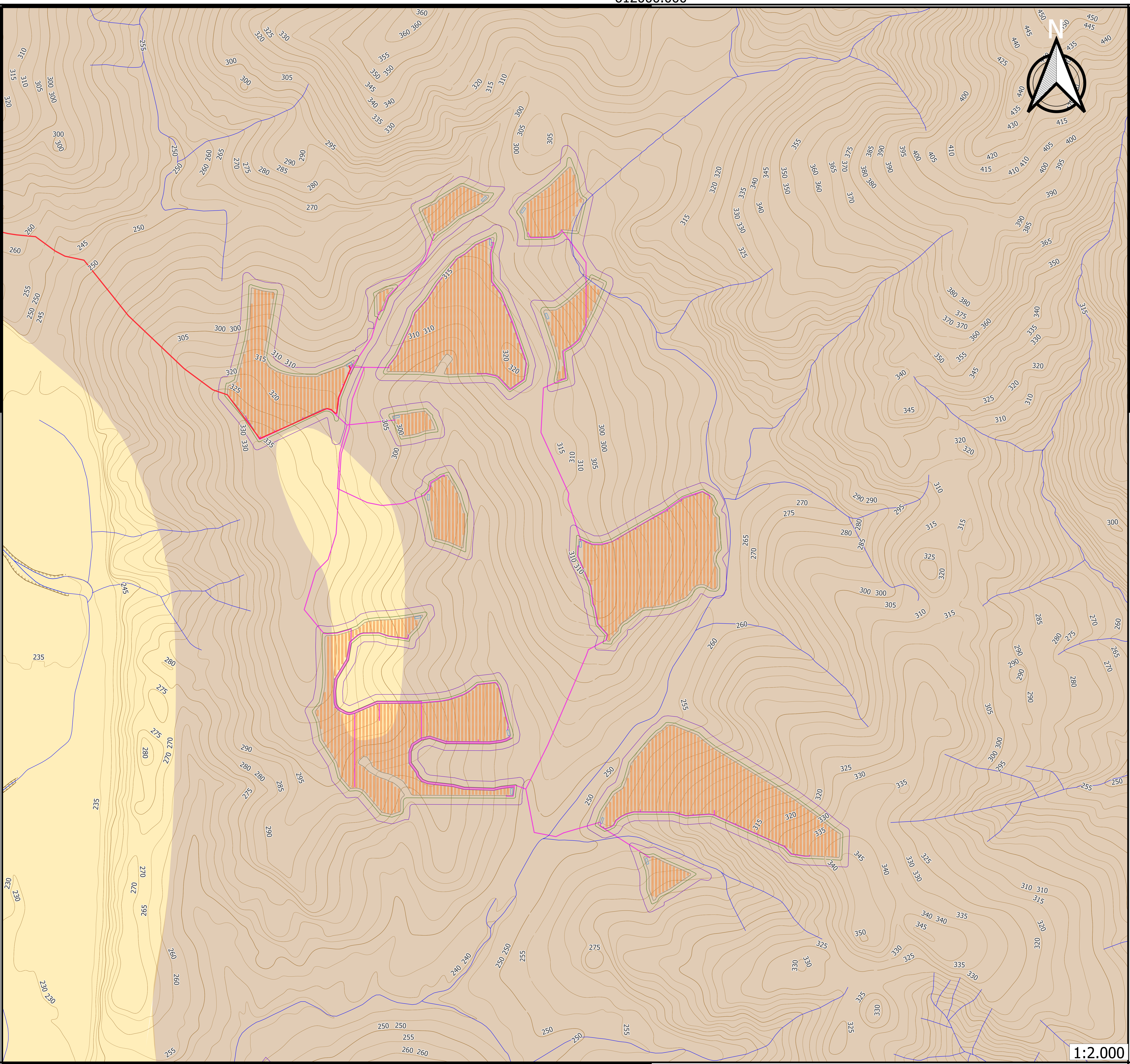
**Ing. Domenico Ivan CASTALDO**

Iscr. n°8630 Y Ordine Ingegneri di Torino  
C.F. CST DNC 73M18 H355W -  
Via Treviso n. 12 CAP 10144 - Torino  
Tel. 011/217.0291  
PEC: info@pec.studioingcastaldo.it

Codice lavoro	Livello projet	Cat. Op.	Tipologia	Numero	Rev.	Pag.	di	Nome file	Scala	Progressivo
C261	PD	I.FV_IF	D	A.12.a.10. 1	/00	1	1	A.12.a.10.1_Carta_ idrogeol_Terranova		
Rev.	Data	Descrizione						Redazione	Controllo	Approvazione
00	Aprile 2024	Emissione						ing. Domenico Castaldo EGM Project	ing. Domenico Castaldo EGM Project	ing. Domenico Castaldo EGM Project

612000.000

4485000.000



### LEGENDA

#### Idrogeologia

- Complesso Argilloso-Limoso**  
 Comprende le litologie a prevalente componente argillosa, argilloso-marnosa ed argilloso-siltosa con intercalazioni di sabbie da fini a grossolane con una permeabilità compresa tra  $10^{-4}$  e  $10^{-8}$  m/s.
- Complesso Ghiaioso-Sabbioso**  
 Comprende le litologie a prevalente componente ghiaioso-sabbiose, limoso-sabbiose in possibile matrice sabbioso-argillosa con una permeabilità compresa tra  $10^{-3}$  e  $10^{-6}$  m/s.

— Aste fluviali

#### Layout Area Parco Terranova

- Pannello fotovoltaico
- RECINZIONE INT
- RECINZIONE EXT
- CABINA
- STRADA INTERNA
- Cavidotti interni Terranova
- Cavidotto

4485000.000

1:2.000

612000.000